

Septimus

LE 31 MAI 2026 À 11 H

VENTE AUX ENCHÈRES
DE BANDES DESSINÉES

www.septimus.be

ESPACE DEL GOUTTE
RUE DE BOIS-SEIGNEUR-ISAAC 40
1421 OPHAIN-BOIS-SEIGNEUR-ISAAC

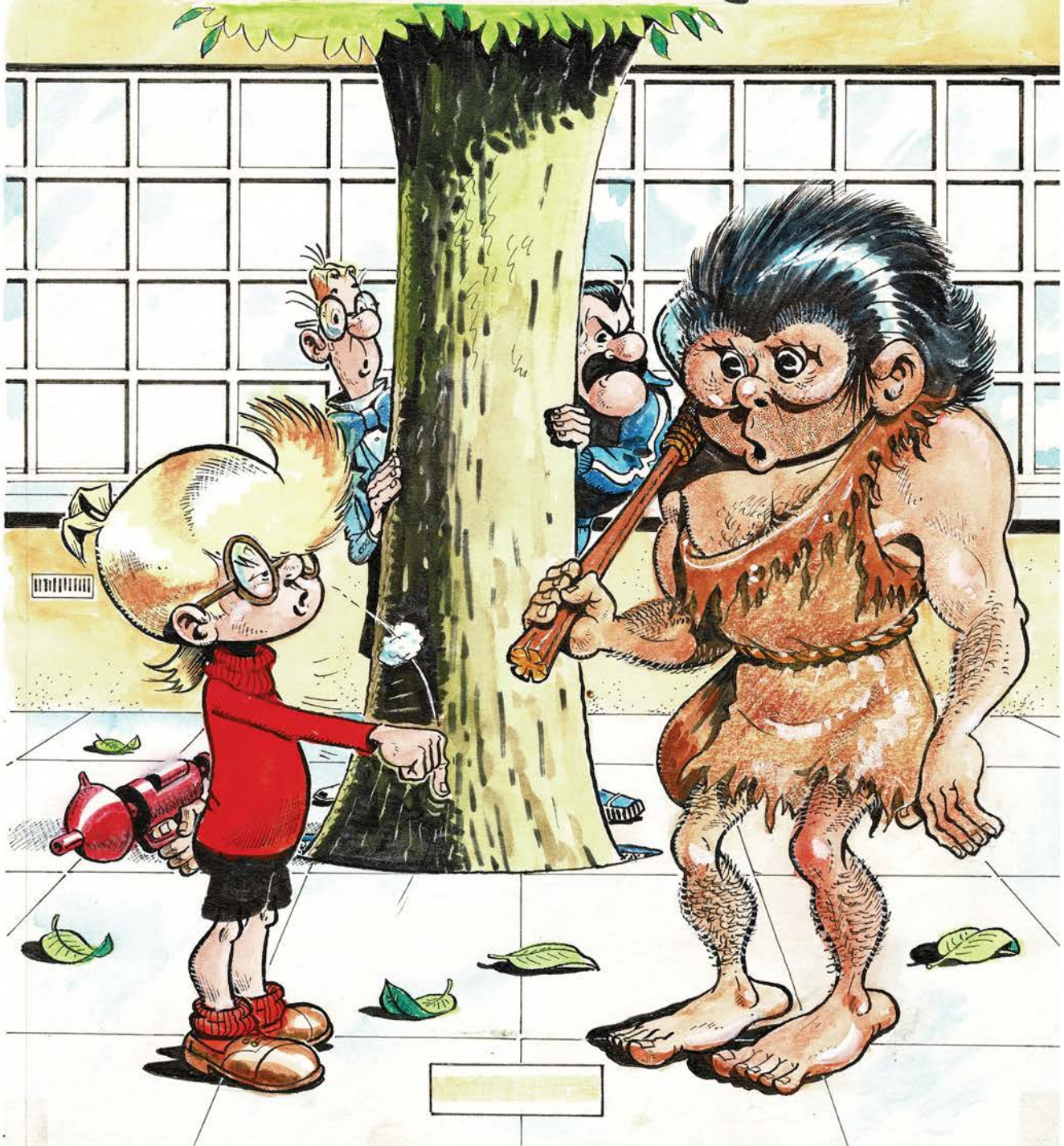


JACQUES DEVOS

M. Rectitude et Génial Olivier

7

Le passé recomposé





Septimus

Vente du dimanche 31 mai 2026 à 11h

Adresse de la vente :

Espace Del Goutte
Rue de Bois-Seigneur-Isaac 40
1421 Ophain-Bois-Seigneur-Isaac

Expert :

Jean Huchon
+32 (0)495 20 74 84
jean.huchon@septimus.be

Conditions de vente :

Frais en sus des enchères 27%
+ 2 euros de droit de dossier par lot
Les conditions générales sont consultables
à la fin du catalogue

Paiement et retrait des lots :

Paiement :
En espèces (maximum 3.000 euros)
Via Bancontact - Mistercash dans nos bureaux
Via Master Card - Visa dans nos bureaux
Par chèque certifié par une banque belge
Retrait des lots :
Lors de la vente
A l'adresse suivante sur rendez-vous :
Espace Del Goutte
Rue de Bois-Seigneur-Isaac 40
1421 Ophain-Bois-Seigneur-Isaac

Possibilité de remise en main propre
sur Paris pour certains lots
Pour la plupart des lots, possibilité
d'envois sécurisés et assurés

Description des lots :

Des photos supplémentaires seront disponibles
sur le site www.septimus.be dès la
mise en ligne du catalogue

Abréviations :

eo = édition originale
en = état neuf
TTBE = Très très bon état
TBE = Très Bon état
BE = Bon état
em = état moyen
BC = Boîte et certificat
TT = Tirage de tête

Exposition des lots :

A Ophain :

Le vendredi 29 mai de 18h à 21h
Le samedi 30 mai de 10h à 16h

Ordre des lots :

Lots n°1 à 153 - Objets
Lots n°154 à 166 - Sérigraphies et varia
Lots n°167 à 283 - Dédicaces
Lots n°284 à 499 - Originaux
Lots n°500 à 542 - Tirages de tête et varia
Lots n°543 à 584 - Albums d'Hergé et varia
Lots n°585 à 682 - Albums de collection

Ordres d'achat :

Les ordres d'achat doivent nous parvenir
pour le samedi 30 mai à 20h au plus tard
Le formulaire est disponible en fin de catalogue

Enchères par téléphone :

Les enchères par téléphone sont acceptées
pour un montant minimum de 500 euros

Enchères par internet :

Les frais pour les enchères sur Drouot Online
sont de 2 % en sus des 27 %.
Les frais pour les enchères sur Interenchères
sont de 2 % en sus des 27 %.

Huissier de justice :

Maître Tonnus
avenue de Burllet 58
1400 Nivelles

Droits de l'oeuvre d'Hergé

«Les droits d'exploitation de l'oeuvre d'Hergé appartiennent
exclusivement, pour le monde entier, à la société Moulinsart
162 av. Louise 1050 Bruxelles. Toute reproduction
adaptation, traduction, édition, diffusion, représentation
communication publique, sous quelque forme
sur quelque support et par quelque moyen que ce soit
ainsi que toute production d'objets dérivés est interdite
sans autorisation écrite au préalable. Les reproductions
figurant dans ce catalogue ont été gracieusement autorisées
tous droits réservés. Site officiel: www.tintin.com»
© Hergé-Tintinimagination 2026 : photos des lots n° 29 à 126,
163 à 164, 388, 543 à 584.



1 - Aroutcheff

Cabriolet verte, bois sculpté et peint 30 cm. Signé par Aroutcheff. (imperfections sur le capot arrière).

100 - 150



2 - Aroutcheff

Peugeot 1925, bois sculpté et peint, 30 cm. Signé par Aroutcheff.

250 - 350



3 - Berthet

AROUTCHEFF : Pin-up, Dottie en Porsche Speeder (ARB01), 2003, n°/999, 38 cm, BC.

400 - 500



4 - Chaland

ST EMETT : Bob Fish, la 4CV, 2007 n°/150, BC.

400 - 600



5 - André Franquin

PIXI : Gaston Lagaffe, 6547, présentoir Gaston Origine, 2015, n°/250, 30 cm.

100 - 150



6 - André Franquin

PIXI : Gaston, les trois chimpanzés (4756) n°/750 ex., BC.

100 - 150



7 - André Franquin

PIXI : Gaston à moteur hélices sur patins à roulettes (4706), 1997 n°/1500, BC.

100 - 150



8 - André Franquin

PIXI : Gaston, sur son ressort (4709), 1997 n°/1500, BC.

100 - 150



9 - André Franquin

PIXI : Gaston, les livres (4684), 1989 3750 ex., BC.

100 - 150



10 - André Franquin

PIXI : Spirou, le Comte de Champignac en tenue de voyage (4781), 2003
1000 ex., 8 cm. BC.

100 - 150



11 - André Franquin

PIXI : Spirou, Spirou dans le fauteuil (4697)
1990, 1250 ex., 10 cm, BC.

100 - 150



12 - André Franquin

PIXI : Gaston, le chat et la mouette (4693)
1991, 2000 ex., BC.

100 - 150



13 - André Franquin

PIXI : Gaston bal, escargot (4713)
1994, 750 ex. /1000 prévus, 6 cm, BC.

100 - 150



14 - André Franquin

PIXI : Gaston, l'oreiller (4687), 1989
n°/2500, BC.

100 - 150



15 - André Franquin

PIXI : Prunelle et le chat (4735), 2001
750 ex., BC.

100 - 150



16 - André Franquin

PIXI : Spirou, le Zorglhomme portant Spirou paralysé (4732), 2000
750 ex., 7 cm, BC.

100 - 150



17 - André Franquin

PIXI : Spirou, Zorglub (4727), 1999
1000 ex., 8 cm, BC.

100 - 150



18 - André Franquin

PIXI : Gaston Lagaffe, Culbuto et Spirou (4694), BC.

100 - 150



19 - André Franquin

FARIBOLES : Gaston, Prunelle se fâche (PRU), 2005, n°/750, 21 cm, BC.

150 - 250



20 - André Franquin

FIGURES & VOUS : Spirou, Le Garage de Franquin, la 2CV Citroën fourgonnette de 1955, (GF01), Le Gorille à bonne mine, 2013 n°/266, 32 cm, BC.

400 - 600



21 - André Franquin

FIGURES & VOUS : Spirou et Fantasio, la VW Cox Coccinelle 1969 (ARS11), Le Gri-gri du Niokolo-Koba, 2012, n°/233 35 cm, BC.

300 - 400



22 - André Franquin

FIGURES & VOUS : Spirou et Fantasio Citroën 5 HP type C (GF11), Le garage de Franquin, 2017, 30 cm, n°/266, BC.

400 - 500



23 - André Franquin

FIGURES & VOUS : Spirou et Fantasio dans la Fiat Topolino 1937 avec le panneau de signalisation (GF07), le garage de Franquin 2015, n°/266, 27 cm, BC.

300 - 400



24 - André Franquin

FIGURES & VOUS : Spirou et Fantasio, Le Garage de Franquin, la Studebaker Commander Starliner de 1953, Le Dictateur et le champignon, 2014, n°/266, 43 cm, BC.

400 - 600



25 - André Franquin

FIGURES & VOUS : Spirou, le garage de Franquin, la Jeep CJ5 1960 (L'ombre du Z), 2016, n°/266 40 cm, BC.

300 - 400



26 - André Franquin

FIGURES & VOUS : Gaston Lagaffe, le garage de Franquin, La Fiat 509 coupé Royal 1925 (GF06), 2015, n°/266 ex., 40 cm, BC.

500 - 700



27 - André Franquin

EX.IN.CO : Spirou, le très rare Comte de Champignac en latex, 1956-60, 15 cm.

100 - 150



28 - Gibrat

ATTAKUS : Le Vol du corbeau, Jeanne au café, exclusivité Canal BD, 2005 n°/675, 23 cm, B.

300 - 400



29 - Hergé

MOULINSART : Tintin, Lisez Tintin, Tintin + Réverbère, 46300, 2016, 2000 ex., 9 cm, BC.

200 - 300



30 - Hergé

MOULINSART PLOMB : Tintin, la carte de voeux de 1972, Hergé, 46524, 2019 1000 ex., BC.

100 - 150



31 - Hergé

MOULINSART PLOMB : Tintin, la carte de voeux de 1972, Dupondt "Pour un Joyeux Noël", 46974, 2013 1000 ex., BC.

100 - 150



32 - Hergé

MOULINSART PLOMB : Tintin, la carte de voeux de 1972, 46982, Tournesol « Joyeuses Pâques », 2013, 1000 ex., BC.

100 - 150



33 - Hergé

MOULINSART PLOMB : Tintin, la carte de voeux de 1972, 46978, le grand Inca 2013, 1000 ex., BC.

100 - 150



34 - Hergé

MOULINSART PLOMB : Tintin, la carte de voeux de 1972, 46983, la Castafiore "Ah je ris !", 2013 1000 ex., BC.

100 - 150



35 - Hergé

MOULINSART PLOMB : Tintin, la carte de voeux de 1972, 46987, Tchang "Oui à l'amitié", 2014, 1000 ex., BC.

100 - 150



36 - Hergé

MOULINSART PLOMB : Tintin, la carte de voeux de 1972, 46998, le Yéti et Alcazar 2016, 1000 ex., BC.

100 - 150



37 - Hergé

MOULINSART PLOMB : Tintin, la carte de vœux de 1972, 46513, porte drapeau harmonie Moulinsart, 2018 1000 ex., BC.

100 - 150



38 - Hergé

MOULINSART PLOMB : Tintin mini-série 46930, L'Étoile mystérieuse, 2000 n°/1000, 3 cm, BC.

150 - 250



39 - Hergé

MOULINSART PLOMB : Tintin mini série 46911, Les Cigares du pharaon, 1999 n°/3000, 3 cm, BC.

100 - 150



40 - Hergé

MOULINSART PLOMB : Tintin mini série, 46914, Les 7 boules de cristal 1999, n°/2000, 3 cm, BC. Bien complet du baquet d'eau.

100 - 150



41 - Hergé

MOULINSART PLOMB : Tintin mini série 46917, Coke en stock, 1999, n°/2000 4 cm, BC.

100 - 150



42 - Hergé

MOULINSART PLOMB : Tintin mini série 46936, voyage, 2001, n°/1500, 3 cm, BC. Chaque personnage avec une valise provenant de plusieurs albums.

100 - 150



43 - Hergé

MOULINSART PLOMB : Tintin mini série, 46249, Vol 714 pour Sydney 2010, n°/1500, 3 cm, BC.

100 - 150



44 - Hergé

MOULINSART PLOMB : Tintin mini série 46947, Far West, Tintin en Amérique, 2003 n°/2000, 3 cm, BC.

100 - 150



45 - Hergé

MOULINSART PLOMB : Tintin mini série 46243, Tintin et les Picaros, 2009

100 - 150



46 - Hergé

MOULINSART PLOMB : Tintin mini série, 46244, Tintin au Congo, 2009 1500 ex., BC.

100 - 150



47 - Hergé

MOULINSART PLOMB : Tintin mini série 46248, Les Bijoux de la Castafiore, 2010 n°/1500, 3 cm, BC.

100 - 150



48 - Hergé

MOULINSART PLOMB : Tintin mini série 46238, Au Pays de l'or noir, 2009 n°/1500, 3 cm, BC.

100 - 150



49 - Hergé

MOULINSART PLOMB : Tintin mini série, 46239, Le Crabe aux pinces d'or 2009, n°/1500, 3 cm, BC.

100 - 150



50 - Hergé

MOULINSART PLOMB : Tintin mini série 46905, Tintin au Pays des Soviets, 2018 n°/1500, 3 cm, BC.

100 - 150



51 - Hergé

MOULINSART PLOMB : Tintin, le traîneau tiré par un renne (46946), 2002 1000 ex., 22 cm, BC.

200 - 300



52 - Hergé

MOULINSART PLOMB : Tintin, la scène du magasin (46200), Tintin en Amérique, 2003, 7 cm. BC.

100 - 150



53 - Hergé

MOULINSART PLOMB : Tintin, 46241 Zorrino, Le Temple du soleil 2009, 6 cm. BC.

100 - 150



54 - Hergé

MOULINSART PLOMB : Série Lune, Tintin Milou, Haddock, Tournesol, Dupont Dupond, Wolff, 29254, 2019, 1000 ex. 7 cm, Boîte décor C.

200 - 300



55 - Hergé

MOULINSART PLOMB : Tintin 46226, la silhouette Alph-art socle beige, 2006, n°/777, 38 cm, BC.

100 - 150



56 - Hergé

MOULINSART PLOMB : Flupke est un méchant garçon, 46236, 2008 500 ex., 8 cm, BC.

100 - 150



57 - Hergé

MOULINSART PLOMB : Tintin, 46229, de Popol et Virginie à Tintin, 4 scènes pour chaque époque de la création de Hergé 2007, 7 cm, BC.

100 - 150



58 - Hergé

MOULINSART PLOMB : Tintin, la carte de voeux de 1972, coffret de luxe de 8 figurines, 2014, 8 cm, 77 ex., BC.

2500 - 3000



59 - Hergé

MOULINSART PLOMB : Tintin, 46980 Collection Monuments Mythiques, le passage secret dans la grotte, Vol 714 pour Sydney 2008, n°/714, 32 cm, B en bois C.

1000 - 1200



60 - Hergé

PIXI : Tintin, 2108, mini série, Tintin au Tibet, 1994, 2725 ex., 3 cm, BC.

150 - 250



61 - Hergé

PIXI : Tintin, 2121, mini série, Le Lotus bleu, 1994, 2700 ex., 3 cm, BC.

150 - 250



62 - Hergé

PIXI : Tintin, 2139, mini série, L'Oreille cassée, 1996, 1700 ex., 3 cm, BC.

150 - 250



63 - Hergé

PIXI : Tintin, objet du mythe, 5601, le fétiche Arumbaya, L'Oreille cassée, 1995 3000 ex., 6 cm, BC.

150 - 250



64 - Hergé

PIXI : Tintin, objet du mythe, 5604, le Sceptre d'Ottokar, 1994, 1900 ex. 6 cm, BC.

150 - 250



65 - Hergé

PIXI : Tintin, objet du mythe, 5612 l'hydravion jaune, Le Crabe aux Pinces d'Or 1996, 1550 ex., 7 cm, BC.

400 - 500



66 - Hergé

PIXI : Tintin, objet du mythe, 5608, la Licorne, 1ère version socle brun, Le Secret de la Licorne, 1995, +/- 400 ex. 8 cm, BC. Rare.

1000 - 1200



67 - Hergé

PIXI : Tintin, 4535, le réverbère et les rats, L'Etoile mystérieuse, 1990 2000 ex., 15 cm.

200 - 300



68 - Hergé

PIXI : Tintin, 4536, la porte du tombeau du pharaon Kih-Oskh, Les Cigares du pharaon 1993, n°/500, 19 cm, BC.

800 - 1000



69 - Hergé

PIXI : Haddock Corsaire déguisé en Olrik (Marque jaune), 8 cm. Prototype jamais commercialisé.

500 - 700



70 - Hergé

MOULINSART RESINE : Tintin 45947, Milou et le chat siamois, Les Bijoux de la Castafiore, 2009 n°/1000, 8 cm, BC.

100 - 150



71 - Hergé

MOULINSART : Tintin, Airbus A320 (29664) aux couleurs de l'album Le Trésor de Rackham le Rouge échelle 1/100 2016, 38 cm, BC.

200 - 300



72 - Hergé

MOULINSART : Tintin, 46959, le sous-marin requin, Le Trésor de Rackham le Rouge, 3e édition production 2011 n°/2000, 43,5 cm, BC.

300 - 400



73 - Hergé

MOULINSART LEBLON : Tintin 45932, l'escalade avec Milou, 2003 n°/1500, 22 cm, BC.

400 - 500



74 - Hergé

MOULINSART LEBLON : Tintin, 45914 debout mains dans les poches avec Milou Tintin en Amérique, 2000, n°, 31 cm, BC.

400 - 600



75 - Hergé

MOULINSART LEBLON : Tintin, 45101 courant - running avec Milou, L'Ile noire 1999, n°, 25 cm, BC.

500 - 600



76 - Hergé

MOULINSART RESINE : Tintin Haddock cavalier ou gentleman farmer (706), Les 7 boules de cristal, 2001 n°/800, 24 cm, BC.

600 - 800



77 - Hergé

Moulinsart : Tintin, La fusée X-FLR6 Objectif Lune, 2010, 1250 ex., 55 cm, BC.

800 - 1000



78 - Hergé

MOULINSART : Tintin, fusée 60 cm, 46994 Objectif lune, 2017, 60 cm, BC.

550 - 650



79 - Hergé

MOULINSART : Tintin, 46971, la grande potiche du Lotus bleu, 2011 n°/1000, 44 cm, BC.

2500 - 3500



80 - Hergé

MOULINSART RESINE : Tintin, 45917 lisant le journal sur un banc public avec Milou, L'Oreille cassée, 2001, n°/1000 15 cm, BC.

400 - 500



81 - Hergé

MOULINSART RESINE : Tintin, 45912, le grand buste Tintin & Milou bras sourient 2001, n°/1000, 33 cm, BC.

600 - 800



82 - Hergé

MOULINSART RESINE : Tintin 45933, le grand Haddock, Les 7 boules de cristal, 2004, n°/500, 145 cm, C.

7000 - 9000



83 - Hergé

LEBLON-DELIENNE : Tintin 15 cm, marche en imperméable (58), Le Sceptre d'Ottokar 1994, n°/5000.

150 - 250



84 - Hergé

LEBLON-DELIENNE : Tintin, la tentation de Milou (10), l'ange & le diable entourent Milou déshydraté, Tintin au Tibet 1994, n°/250. Rare.

1000 - 1200



85 - Hergé

LEBLON-DELIENNE : Tintin reporter enfilant son imperméable en courant avec Milou (42), Le Crabe aux pinces d'or, 1992, n°, 35 cm, B.

600 - 700



86 - Hergé

LEBLON-DELIENNE : Tintin, Tournesol en robe de chambre, 1ère version sans les yeux 1987, 40 cm, +/- 50 ex. sur les 250 produits les suivants auront les lunettes creusées et les pupilles dessinées. Rare.

1300 - 1500



87 - Hergé

LEBLON-DELIENNE : Tintin, les Dupont en maillot de bain, 1ère version sans les yeux, 1987, 40 cm, Rare version monochrome (prototype).

1300 - 1500



88 - Hergé

LEBLON-DELIENNE : Tintin, la Castafiore (43), L'Affaire Tournesol 1987, 360 ex., 40 cm.

1500 - 1800



89 - Hergé

MOULINSART FARIBOLES : Tintin et Milou en scaphandre lunaire sur la glace (44023), 2018, n°/2000, 20 cm, BC.

400 - 600



90 - Hergé

MOULINSART FARIBOLES 5 : Dupont et Dupont, (44020), Les cigares du Pharaon 2017, n°/1500, 20 cm, BC.

400 - 600



91 - Hergé

MOULINSART FARIBOLES 6 : Le Chevalier de Hadoque et Rackham le rouge, "Tu ne m'échapperas pas", Le Secret de la Licorne, 2009, n°/350 37 cm, BC.

2000 - 2500



92 - Hergé

AROUTCHEFF : Tintin, la fusée, Objectif lune, bois, 1990, 11,5 cm, B décor espace.

100 - 150



93 - Hergé

AROUTCHEFF : Jo, Zette et Jocko, le char amphibie, bois, 1988, 21 cm 1ère version jaune.

750 - 850



94 - Hergé

AROUTCHEFF : Tintin, la fusée (H05.06), Objectif lune, 1ère version bois, 1988, 65 cm, avec étiquette Aroutcheff, signée sur une de ses bases par Aroutcheff.

800 - 1000



95 - Hergé

AROUTCHEFF : Tintin, la fusée (H05.06) Objectif lune, 1ère version bois, 1988, 65 cm avec étiquette Aroutcheff, signée sur une de ses bases par Aroutcheff, rare version en noir et blanc.

800 - 1000



96 - Hergé

AROUTCHEFF : Tintin, le Golden Oil, 1ère version, L'Etoile mystérieuse, 1998 +/- 50 ex., 39 cm, C étiquette. Rare.

1000 - 1200



97 - Hergé

AROUTCHEFF : Tintin, le Golden Oil II, 2e version, L'Etoile mystérieuse 1998, +/- 50 ex., 39 cm, C étiquette. Rare. Signé par Aroutcheff.r

1000 - 1200



98 - Hergé

AROUTCHEFF : Tintin, la Packard, l'oreille cassée, 1989, 40 cm, avec boîte d'origine et certificat.

2000 - 2500



99 - Hergé

AROUTCHEFF : Tintin, le wagon Loch Lomond, l'Ile noire, 1ère version avec une marche, Tintin et Milou propre, 1994 53 cm, complet des freins, tampons et crochets, avec sa boîte d'origine et son certificat.

2000 - 2500



100 - Hergé

AROUTCHEFF : Tintin, sous-marin requin en résine polychrome, noir mat grand modèle, dernière version connue où les ailerons font partie du corps du sous-marin, 46 cm.

900 - 1100



101 - Hergé

AROUTCHEFF : Tintin, Le Side-Car, Tintin au Pays des Soviets, 50 exemplaires 1996. Rare !

1200 - 1500



102 - Hergé

AROUTCHEFF : Tintin, Le monoplan noir et blanc, Tintin au pays des Soviets, 1996 +/- 70 ex., 48 cm, C étiquette. Rare

1200 - 1500



103 - Hergé

AROUTCHEFF : Tintin, les pompiers anglais avec la pompe à bras, 1e version, L'Île noire (1943), 1997 50 cm. Signée par Aroutcheff. Rare.

1500 - 1800



104 - Hergé

AROUTCHEFF : Tintin, l'ambulance (H.07+70), 2ème version avec personnage résine, Tintin en Amérique, 1994, 42 cm avec boîte d'origine et certificat. Rare.

2000 - 2500



105 - Hergé

AROUTCHEFF : Tintin, la grande fusée (H05.07), Objectif lune, 1ère version bois 1988, 114 cm, signée par Aroutcheff sur une de ses bases.

2000 - 2500



106 - Hergé

AROUTCHEFF : Tintin, le wagon Johnny Walker, l'Île noire, 1943, 1e version, Tintin et Milou sales, 1996 pour ToysMania, 30 ex., signé par Aroutcheff.

1800 - 2200



107 - Hergé

AROUTCHEFF : Tintin, le camion rouge avec les policiers (H.09+90), 2e version avec personnages résine, Tintin en Amérique, 1994 avec étiquette Aroutcheff collée sous la pièce.

2500 - 3500



108 - Hergé

AROUTCHEFF : Tintin, le char lunaire, On a marché sur la lune, 2e version, 1996 bois – personnages résine, avec certificat.

2000 - 2500



109 - Hergé

AROUTCHEFF : Tintin, Fusée 160 cm
Objectif lune, version bois, 1990, avec
étiquette Aroutcheff.

4000 - 5000



110 - Hergé

PIGEON : Milou Roi sur son trône, sculpture
inspirée des aventures de Tintin au Congo
réalisée par Jean-Marie Pigeon. Résine époxy
polychrome et peintures acryliques, bois pour
le trône, limité et numéroté à 8 exemplaires
70 cm (taille de Milou), C. 5000 - 7000



111 - Hergé

Tintin, plaque émaillée "Série lune" : La
fusée alunissant – gros plan de la tuyaire
l'Emaillerie belge, 1985. Parfait état.
Dimensions : 35 cm x 35 cm.

800 - 1000



112 - Hergé

Tintin, plaque émaillée « Série lune » :
La fusée posée sur la lune (la terre est
en arrière-plan), l'Émaillerie belge
1985. Dimensions : 35 cm x 35 cm.

800 - 1000



113 - Hergé

Tintin, plaque émaillée « Série lune » : La
fusée en route vers la lune, l'Émaillerie belge
1985. Dimensions : 35 cm x 35 cm.

800 - 1000



114 - Hergé

Tintin, plaque émaillée "Série lune" : La
fusée quittant la terre, l'Émaillerie belge
1985. Dimensions : 35 cm x 35 cm.

800 - 1000



115 - Hergé

Tintin, plaque émaillée « Série lune » :
La fusée posée sur la lune, l'Émaillerie
belge, 1985. Parfait état.
Dimensions : 35 cm x 35 cm.

800 - 1000



116 - Hergé

Tintin, plaque émaillée « Série lune » :
L'alunissage de la fusée (verticale)
l'Émaillerie belge, 1985.
Dimensions: 45 cm x 23 cm.

800 - 1000



117 - Hergé

Tintin, plaque émaillée « Série lune » : La
fusée quittant la lune (verticale)
L'Émaillerie belge, 1985, n°/150.
Dimensions : 97 cm x 27 cm.

1300 - 1500



118 - Hergé

Tintin, plaque émaillée «Série lune» : La fusée en route vers la lune (Nous attendons vos instructions), n°/99 l'émaillerie belge, 1985.

Dimensions : 97 cm x 97 cm.

2200 - 2500



119 - Hergé

Tintin, plaque émaillée «Série lune» : La fusée posée sur la lune (la terre est en arrière-plan), n°/99, l'émaillerie belge, 1985.

Dimensions : 97 cm x 97 cm.

2200 - 2500

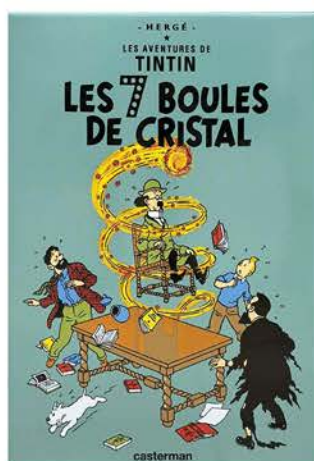


120 - Hergé

Tintin, plaque émaillée Le thermomètre Tintin sous la neige, en état de fonctionnement, projet abandonné en 1996 L'Emaillerie belge, seulement quelques exemplaires réalisés. Rare.

Dimensions : 45 cm x 17 cm.

1500 - 1800

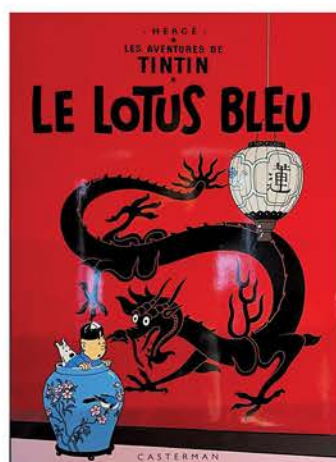


121 - Hergé

Tintin, plaque émaillée représentant la couverture des 7 Boules de Cristal édition avec informations imprimées au verso, L'Emaillerie belge, n°/30.

Dimensions : 61 cm x 45 cm.

100 - 150



122 - Hergé

Tintin, plaque émaillée représentant la couverture du Lotus bleu, L'Emaillerie belge.

Dimensions : 61 cm x 45 cm.

800 - 1000



123 - Hergé

Tintin, plaque émaillée "Série Rackham le Rouge" : Tintin scaphandre à genoux devant le coffre à bijoux dans l'épave de la Licorne l'Emaillerie belge, 1995.

Dimensions : 80 cm x 60 cm.

900 - 1100



124 - Hergé

Tintin, plaque émaillée "Série Soviets" Toi, Milou !, L'Emaillerie belge.

Dimensions : 45 cm x 45 cm.

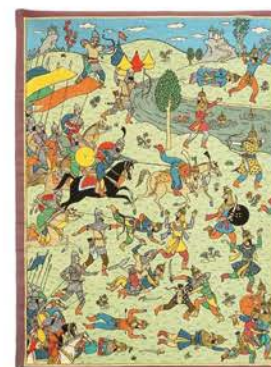
150 - 250



125 - Hergé

L'EMAILLERIE BELGE : Tintin, plaque émaillée série Soviets : Tintin tombant en arrière, 1995. Dimensions : 100 cm x 50 cm.

300 - 400



126 - Hergé

MOULINSART : Tintin, Tapis mural en tissus Jacquard haut de gamme, la bataille de Zileheroum, Le Sceptre d'Ottokar, limité à 77 exemplaires, avec son emballage d'origine et son certificat.

Dimensions : 80 cm x 60 cm.

700 - 900



127 - Edgar P Jacobs

LMZ : Blake et Mortimer, Le Chronoscaph version blanche, n°/150 2025, 34,5 cm, BC.

400 - 600



128 - Edgar P Jacobs

LEBLON-DELIENNE : Blake et Mortimer couple "La Marque jaune" (304-5), 1ère version sans socle, 1998, n°/1000, 15 cm C pour Blake.

200 - 300



129 - Edgar P Jacobs

LEBLON-DELIENNE : Blake et Mortimer les bustes révolvers (301-302), 1993 500 ex., 20 cm.

300 - 400



130 - Edgar P Jacobs

LEBLON-DELIENNE : Blake et Mortimer, Olrik assis club jaune (LMB01), 2002, n°/1500, 13 cm, C. Comportant bien le porte cigarette.

150 - 250



131 - Edgar P Jacobs

AROUTCHEFF : Blake et Mortimer, le moyen spheros, 3 personnages (J200.02), 1996 +/- 100 ex., 18 cm, C.

300 - 400



132 - Edgar P Jacobs

AROUTCHEFF : Blake & Mortimer, DS19 1958 (ARJ05), Olrik et Sharkey, n°/199, BC.

400 - 600



133 - Edgar P Jacobs

L'EMAILLERIE BELGE : Blake et Mortimer, plaque émaillée n°/150 représentant la couverture du Mystère de la grande pyramide 1, 2006. Dimensions: 105 cm x 77 cm.

3000 - 4000



134 - Jidéhem

Aroutcheff, Sophie, L'oeuf de Karamazout ARJD03, 2012, n°/333, 22 cm, BC.

300 - 400



135 - Manara

DEMONS & MERVEILLES : Miel les fesses à l'air, se languit à quatre pattes (VP05), 2000, 40 cm, B.

150 - 250



136 - Manara

Aroutcheff (2004). La Ferrari, version crème. Exemplaire 'Bon à tirer' pour la mise en production. Longueur: 39cm. Avec certificat d'authenticité délivré par Figures & Vous. Avec frigolite sans boîte.

300 - 400



137 - Félix Meynet

ATELIERS M.J. : La Pirate, version polychrome, sculpture de Stéphane Coulomb exclusivité Crognote Production, 2005, 99 ex. 32 cm, BC signé. Rare.

400 - 600



138 - Morris

LEBLON-DELIENNE : Lucky Luke tire plus vite que son ombre (260), version lampe avec ampoule qui fonctionne, 1996 25 cm, C, sans la figurine Lucky Luke.

100 - 150



139 - Morris

PIXI : Lucky Luke, 5483, La diligence de Lucky Luke, 2019, n°/130 42 cm, BC.

2000 - 2500



140 - Pellerin

LEBLON-DELIENNE : L'Epervier (LPR01) 2003, n°/777, 23 cm, C.

100 - 150



141 - Peyo

FARIBOLES : Schtroumpfs, les Schtroumpfs noirs (FAPTR), exclusivité Le Petit Reporter, 2016, n°/150, 31 cm, BC.

300 - 400



142 - Reiser

PIXI : La chasse à la girafe (4381) 2001, 500 ex., 12 cm, BC.

100 - 150



143 - Marc Sleen

Tardioli - Cauwenberghs : Néron (Nero) Collection Face to Face n°/49 - Certificat signé, (45 cm x 37 cm).

800 - 1200



144 - Tex Avery

DEMONS & MERVEILLES : Droopy Daredevil voiture rouge (VL09) 2001, 20 cm.

100 - 150



145 - Tex Avery
 DEMONS & MERVEILLES : le loup en voiture rouge (VL04), 1999, 38 cm.

100 - 150



146 - Tillieux
 AROUTCHEFF : Gil Jourdan et Crouton dans la Renault Dauphine jaune (ARTI01J), 2005 333 ex., 37 cm, BC.

300 - 400



147 - Tillieux
 AROUTCHEFF : Gil Jourdan et Libellule dans la Renault Dauphine rouge (ARTI01R) 2005, 333 ex., 37 cm, BC.

300 - 400



148 - Uderzo
 PIXI : Jules César remettant un César à Astérix, 2002, n°/500, BC.

100 - 150



149 - Uderzo
 PIXI : Astérix, 2373, la conscription des légionnaires, 2023, n°/250, BC.

700 - 900



150 - Uderzo
 LEBLON-DELIENNE : Astérix, Tchac ! 2012, n°/750, 44 cm. BC.

200 - 300



151 - Uderzo
 LEBLON-DELIENNE : Obélix, Paf 2012, n°/500, 44 cm. BC.

300 - 400



152 - Walthéry
 PIXI : Natacha et son crayon, n°/300 2024, BC.

100 - 150



153 - Walthéry
 LMZ : Natacha avec sa valise, n°/30 2024, 43 cm, BC

250 - 350



154 - Bilal

Froid Equateur, lithographie signée.
Dimensions : 68 cm x 31 cm.

100 - 150



155 - Divers

Ensemble de 35 ex-libris pour la plupart signés (De Moor, Rosinski, Berthet, Hermann Loisel, Delaby Frank Pé, etc...).

100 - 150



156 - André Franquin

Sérigraphie Gaston Lagaffe, Longtarin et le parcmètre limitée à 350 exemplaires numérotée et signée.
Dimensions: 50 cm x 40 cm.

250 - 350



157 - André Franquin

Le Marsupilami, sérigraphie « Indiana Jones » n°/75, signée par Franquin et Batem. Dimensions : 60 cm x 50 cm.

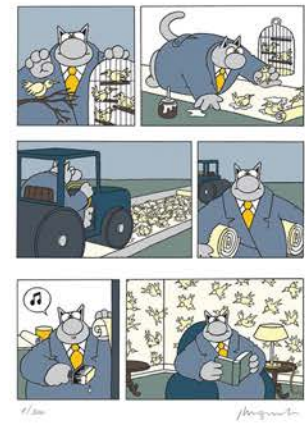
250 - 350



158 - André Franquin

Gaston, sérigraphie "La Grotte" n°/199 signée (Ed. Champaka, 1995).
Dimensions : 75 cm x 55 cm.

700 - 900



159 - Geluck

Le chat et les oiseaux, sérigraphie limitée à 300 exemplaires, numérotée et signée.
Dimensions : 80 cm x 60 cm.

100 - 150



160 - Geluck

Le chat et le point d'exclamation sérigraphie limitée à 223 exemplaires numérotée et signée.
Dimensions : 50 cm x 40 cm.

150 - 250



161 - Geluck

Le Chat, digraphie réalisée pour une action caritative et limitée à 5 exemplaires numérotée et signée.
Dimensions : 60 cm x 50 cm.

900 - 1100



162 - Giraud

Angel Face, sérigraphie limitée à 250 ex. numérotée et signée.
Dimensions : 80 cm x 60 cm.

200 - 300



163 - Hergé

Tintin, sérigraphie "Les 220 jurons du capitaine Haddock" (Ed. Casterman Studios Hergé).
Dimensions : 65 cm x 49,5 cm.

100 - 150



164 - Hergé

Fresque du Centre Culturel Wallonie-Bruxelles à Paris, rare sérigraphie en couleurs représentant les principaux personnages de l'œuvre d'Hergé. Tirage à 300 exemplaires qui furent offerts aux invités lors de l'inauguration du Centre le 26 septembre 1979. Signée par Hergé.
3000 - 4000



165 - Frank Pé

Zoo, ensemble de 2 lithographies numérotées et signées.
Dimensions : 60 cm x 40 cm et 50 cm x 50 cm.

100 - 150



166 - Uderzo

Astérix et Obélix, La dispute lithographie limitée à 140 exemplaires numéroté et signé (avec cachet de lithographie authentique), 2001.
Dimensions : 65 cm x 50 cm.

1000 - 1500



167 - Angleraud

Chroniques de la Lune Noire T22 en édition originale, agrémenté d'une dédicace. Proche de l'état neuf.

100 - 150



168 - Angleraud

Chroniques de la Lune Noire T21 en édition originale, agrémenté d'une dédicace. Proche de l'état neuf.

100 - 150



169 - Barbucci

Ekhö monde miroir, Hot Tabaaasco ! en édition originale, agrémenté d'une dédicace. Proche de l'état neuf.

150 - 250



170 - Batem

Marsupilami, Supermarsu en édition originale agrémenté d'une dédicace. Proche de l'état neuf.

150 - 250



171 - Batem

Marsupilami, Supermarsu en édition originale, agrémenté d'une dédicace. Proche de l'état neuf.

150 - 250



181 - Bourgne

Michel Vaillant, La cible en édition originale, agrémenté d'une dédicace. Proche de l'état neuf.

150 - 250



182 - Bourgne

Michel Vaillant, Cannonball en tirage spécial pour la librairie Bulle !, agrémenté d'une dédicace. Proche de l'état neuf.

150 - 250



183 - Bourgne

IRS Team, Le dernier tir en édition originale, agrémenté d'une dédicace. Proche de l'état neuf.

150 - 250



184 - Bourgne

Vell'a T2 en édition originale agrémenté d'une dédicace. Proche de l'état neuf.

150 - 250



185 - Collectif

Ensemble de 8 dédicaces sur feuilles libres réalisées pour la radio Contact 2 (Roba Walthéry 2x, Binet, Tome, Benn, Cauvin Kroll).

200 - 300



186 - Collectif

Ensemble de 6 dédicaces sur carton (Franquin, Morris, Leloup, Will, Roba et Graton). Dimensions : 30 cm x 21 cm.

1300 - 1500



187 - Dany

Olivier Rameau, L'oiseau de par-ci par-là en édition originale, agrémenté d'une dédicace. Proche de l'état neuf.

150 - 250



188 - Dany

Spirou et la gorgone bleue, tirage de luxe très grand format limité à 269 ex., agrémenté d'une dédicace. Dimensions de la dédicace : 67,5 cm x 45 cm. Proche de l'état neuf.

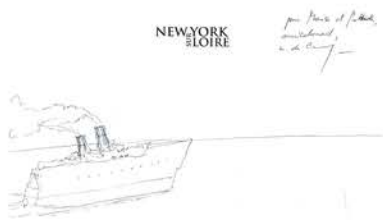
800 - 1000



189 - Dany

Spirou et la gorgone bleue, tirage de luxe très grand format limité à 269 ex., agrémenté d'une dédicace. Dimensions de la dédicace : 67,5 cm x 45 cm. Proche de l'état neuf.

800 - 1000



190 - De Crécy

New York-sur-Loire en édition originale, agrémenté d'une dédicace. Proche de l'état neuf.

100 - 150



191 - Degotte

Les Motards T3 en édition originale agrémenté d'une dédicace. Proche de l'état neuf.

100 - 150



192 - Delaby

Murena T9 en édition originale, agrémenté d'une dédicace. Proche de l'état neuf.

250 - 350



193 - Bob De Moor

Le Lion des Flandres en tirage de luxe agrémenté d'une dédicace. Proche de l'état neuf.

100 - 150



194 - Jean-Claude Denis

Luc Leroi, Un effet d'aubaine en édition originale, agrémenté d'une dédicace. Proche de l'état neuf.

100 - 150



195 - Jean-Claude Denis

Les contes à dormir debout du pirate Pitou L'île aux mainates en édition originale agrémenté d'une dédicace. Proche de l'état neuf.

100 - 150



196 - De Vincentiis

Succubes T2 en édition originale agrémenté d'une dédicace. Proche de l'état neuf.

100 - 150



197 - Dodier

Jérôme K Jérôme Bloche, dédicace sur feuille libre. Dimensions : 29 cm x 22,5 cm.

100 - 150



198 - Du Peloux

Triple Galop T12 en édition originale agrémenté d'une dédicace. Proche de l'état neuf.

100 - 150



199 - Faure

Les fils de l'aigle, Le camp de Boulogne en édition originale agrémenté d'une dédicace. Proche de l'état neuf.

100 - 150



200 - Faure

Elsa en édition originale, agrémenté d'une dédicace. Proche de l'état neuf.

100 - 150



201 - Philippe Francq

Des Villes et des Femmes T2 en édition originale, agrémenté d'une dédicace. Proche de l'état neuf.

100 - 150



202 - Philippe Francq

Des Villes et des Femmes T1 en édition originale, agrémenté d'une dédicace. Proche de l'état neuf.

100 - 150



203 - Philippe Francq

Largo Winch, Coffret intégrale reprenant les 20 premiers albums en 5 tomes, le tome 2 est agrémenté d'une dédicace, le tome 1 d'une signature avec un tampon. Proche de l'état neuf.

200 - 300



204 - Gauckler

Kebek T2 en édition originale, agrémenté d'une dédicace. Proche de l'état neuf.

150 - 250



205 - Gauckler

Kebek T2 en édition originale agrémenté d'une dédicace. Proche de l'état neuf.

150 - 250



206 - Geluck

Oh toi le belge, ta gueule ! en édition originale, agrémenté d'une dédicace. Proche de l'état neuf.

100 - 150



207 - Geluck

Chacun son chat en édition originale agrémenté d'une dédicace. Proche de l'état neuf.

100 - 150



208 - Geluck

Le Chat, dédicace au feutre fin sur carton libre.
Dimensions : 29 cm x 25 cm.

100 - 150



209 - Gibrat

Mattéo première époque en édition originale agrémenté d'une dédicace.
Proche de l'état neuf.

180 - 250



210 - Gioux

Hauteville House T20 en édition originale agrémenté d'une dédicace.
Proche de l'état neuf.

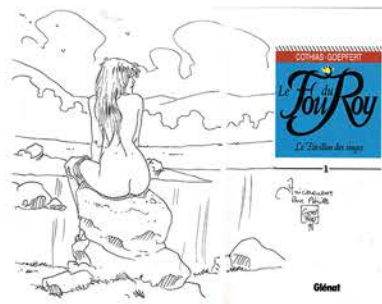
100 - 150



211 - Gioux

Hauteville House T4 en édition originale, agrémenté d'une dédicace.
Proche de l'état neuf.

100 - 150



212 - Goepfert

Le Fou du Roy T1 en édition originale agrémenté d'une dédicace.
Proche de l'état neuf.

100 - 150

INÉDITS



213 - Gotlib

Gotlib inédits en édition originale agrémenté d'une dédicace.
Proche de l'état neuf.

100 - 150



214 - Graton

Michel Vaillant, Julie Wood, dédicace à la mine de plomb sur feuille libre.
Dimensions : 29,5 cm x 21 cm.

100 - 150



215 - Guarnido

Confidential Drawings en tirage de luxe limité à 350 ex., agrémenté d'une dédicace.
Proche de l'état neuf.

180 - 250



216 - Hausman

Laïyna, La forteresse de pierre en réédition agrémenté d'une dédicace.
Proche de l'état neuf.

100 - 150



217 - Hausman

Dédicace sur feuille libre.
Dimensions : 29 cm x 22,5 cm.

100 - 150



218 - Hermann

Portfolio Hermann limité à 50 ex., agrémenté d'une dédicace. Proche de l'état neuf.

100 - 150



219 - Houot

Septentryon T1 en édition originale agrémenté d'une dédicace. Proche de l'état neuf.

100 - 150



220 - Jidéhem

Gaston Lagaffe R1 en édition originale agrémenté d'une dédicace. Bon état.

100 - 150



221 - Pierre Joubert

Chefs-d'oeuvre T2 en édition originale agrémenté d'une dédicace. Proche de l'état neuf.

100 - 150



222 - Pierre Joubert

Illustrateur de l'adolescence en édition originale, agrémenté d'une dédicace. Proche de l'état neuf.

100 - 150



223 - Kas

Halloween Blues T2 en tirage de luxe agrémenté d'une dédicace. Proche de l'état neuf.

100 - 150



224 - Kox

L'agent 212 T12 en édition originale agrémenté d'une dédicace. Proche de l'état neuf.

100 - 150



225 - Laudec

Cédric, Classes de neige en édition originale, agrémenté d'une dédicace. Proche de l'état neuf.

100 - 150



226 - Laudec

Dédicace sur feuille libre.
Dimensions : 29 cm x 22,5 cm.

100 - 150



227 - Leo

Trent, L'homme mort en édition originale
agrémenté d'une dédicace.
Proche de l'état neuf.

100 - 150



228 - Liberatore

Les femmes en édition originale, agrémenté
d'une dédicace. Proche de l'état neuf.

150 - 250



229 - Loustal

Rien de neuf à Fort-Bongo en édition
originale, agrémenté d'une dédicace.
Proche de l'état neuf.

100 - 150



230 - Loustal

Ciné Roman en édition originale, agrémenté
d'une dédicace. Proche de l'état neuf.

150 - 250



231 - Loustal

South African Road Trip en édition
originale, agrémenté d'une dédicace.
Proche de l'état neuf.

150 - 250



232 - Malfin

Golden City T2 en édition originale
agrémenté d'une dédicace.
Proche de l'état neuf.

150 - 250



233 - Malfin

Golden City T4 en édition originale
agrémenté d'une dédicace.
Proche de l'état neuf.

150 - 250



234 - Manara

Les yeux de Pandora, agrémenté d'une
dédicace. Proche de l'état neuf.

250 - 350



235 - Manara

Le parfum de l'invisible, dédicace au feutre fin sur feuille libre.
Dimensions : 28,5 cm x 21 cm.

150 - 250



236 - Marini

Les Aigles de Rome T4 en édition originale agrémenté d'une dédicace.
Proche de l'état neuf.

180 - 250



237 - Marini

Les Aigles de Rome T1 en édition originale agrémenté d'une dédicace.
Proche de l'état neuf.

180 - 250



238 - Marini

Les Aigles de Rome Livre IV en tirage de luxe Khani limité à 450 ex. agrémenté d'une dédicace.
Proche de l'état neuf.

280 - 350



239 - Meynet

Fanfoué, L'Alpage disparu en édition originale, agrémenté d'une dédicace.
Proche de l'état neuf.

150 - 250



240 - Meynet

Pas de Ripaille pour Fanfoué en édition originale, agrémenté d'une dédicace.
Proche de l'état neuf.

150 - 250



241 - Mezzo

Deux tueurs en édition originale agrémenté d'une dédicace.
Proche de l'état neuf.

100 - 150



242 - Walter Minus

Ciao poupée ! en édition originale originale, agrémenté d'une dédicace.
Proche de l'état neuf.

350 - 450



243 - Walter Minus

Ton coeur moqueur en édition originale agrémenté d'une dédicace.
Proche de l'état neuf.

350 - 450



244 - Walter Minus

Jamais content ! en édition originale agrémenté d'une dédicace. Proche de l'état neuf.

350 - 450



245 - Ana Mirallès

Djinn T8 en édition originale, agrémenté d'une dédicace. Proche de l'état neuf.

280 - 350



246 - Ana Mirallès

Djinn, dédicace au feutre fin sur feuille libre. Dimensions : 29,5 cm x 21 cm.

150 - 250



247 - Morris

La bande à 4 ou la victoire de Waterloo en édition originale agrémenté d'une dédicace. Très très bon état.

200 - 300



248 - Morris

Lucky Luke, dédicace au feutre fin sur feuille libre réalisée pour la radio Contact 2. Dimensions : 29,5 cm x 19,5 cm.

1000 - 1200



249 - Paape

Les misérables T1 en édition originale agrémenté d'une dédicace réalisée pour l'acteur Pierre Arditi. Proche de l'état neuf.

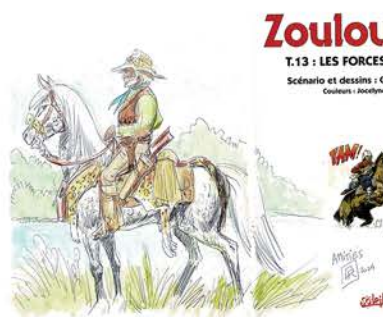
380 - 450



250 - Ramaïoli

L'indien Français 3 en édition originale, agrémenté d'une dédicace. Proche de l'état neuf.

100 - 150



251 - Ramaïoli

Zoulouland T13 en édition originale agrémenté d'une dédicace. Proche de l'état neuf.

100 - 150



252 - Reculé

Le dernier livre de la jungle T3 en édition originale, agrémenté d'une dédicace. Proche de l'état neuf.

100 - 150



253 - Thierry Robin

On a volé le courrier de petit Père Noël en édition originale, agrémenté d'une dédicace. Proche de l'état neuf.

100 - 150



254 - Rosinski

Thorgal, La cité du Dieu perdu en édition originale, agrémenté d'une dédicace. Proche de l'état neuf.

200 - 300



255 - Rosinski

Thorgal, Au-Delà des ombres en réédition agrémenté d'une dédicace. Proche de l'état neuf.

200 - 300



256 - Rosinski

Thorgal, La chute de Brek Zarith en réédition, agrémenté d'une dédicace. Proche de l'état neuf.

200 - 300



257 - Rossi

Le cycle des deux horizons, Jordan en édition originale, agrémenté d'une dédicace. Proche de l'état neuf.

150 - 250



258 - Rossi

Les coeurs des Amazones en édition originale, agrémenté d'une dédicace. Proche de l'état neuf.

150 - 250



259 - Rossi

Jim Cutlass, Tonnerre au Sud en édition originale, agrémenté d'une dédicace. Proche de l'état neuf.

150 - 250



260 - Corentin Rouge

Thorgal, Wendigo en édition originale agrémenté d'une dédicace. Proche de l'état neuf.

350 - 450



261 - Corentin Rouge

Thorgal, Wendigo en édition originale agrémenté d'une dédicace. Proche de l'état neuf.

350 - 450



262 - Corentin Rouge

Islander T1 en édition originale agrémenté d'une dédicace. Proche de l'état neuf.

250 - 350



263 - Rousseau

L'otage en réédition (2019), agrémenté d'une dédicace. Proche de l'état neuf.

100 - 150



264 - Riad Sattouf

Dédicace au feutre fin et à l'aquarelle sur feuille libre. Dimensions : 29,5 cm x 21 cm.

180 - 250



265 - Sfar

Donjon, La chemise de la nuit en réédition, agrémenté d'une dédicace. Proche de l'état neuf.

150 - 250



266 - Julien Solé

Soeur Marie-Thérèse, Ainsi soit-elle ! en édition originale, agrémenté d'une dédicace. Proche de l'état neuf.

100 - 150



267 - Eric Stalner

Ils étaient dix T2 en édition originale agrémenté d'une dédicace. Proche de l'état neuf.

100 - 150



268 - Eric Stalner

La grande peste Tome II/II en édition originale, agrémenté d'une dédicace. Proche de l'état neuf.

100 - 150



269 - Terpent

Pirates, Paloma en édition originale agrémenté d'une dédicace. Proche de l'état neuf.

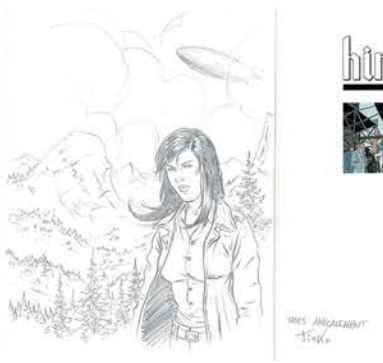
150 - 250



270 - Terpent

Le Céleste en édition originale, agrémenté d'une dédicace. Proche de l'état neuf.

150 - 250



271 - Tieko

Hindenburg la menace d'un crépuscule en édition originale, agrémenté d'une dédicace. Proche de l'état neuf.

100 - 150



272 - Tronchet

Carnets intimes en édition originale agrémenté d'une dédicace. Proche de l'état neuf.

100 - 150



273 - Vallès

Rani, Bâtarde en édition originale agrémenté d'une dédicace. Proche de l'état neuf.

100 - 150



274 - Vallès

Rafales, Les inhumains en édition originale, agrémenté d'une dédicace. Proche de l'état neuf.

100 - 150



275 - Vance

Ramiro, Les otages en édition originale agrémenté d'une dédicace. Proche de l'état neuf.

150 - 250



276 - Vance

XIII, Le jour du soleil noir en édition originale, agrémenté d'une dédicace. Proche de l'état neuf.

150 - 250



277 - Walthéry

Natacha, La mer des rochers en édition originale, agrémenté d'une dédicace. Proche de l'état neuf.

100 - 150



278 - Walthéry

Benoit Brisefer T6 en édition originale agrémenté d'une dédicace. Proche de l'état neuf.

180 - 250



279 - Weyland

Aria, Carnet de voyage en édition originale agrémenté d'une dédicace. Proche de l'état neuf.

100 - 150



280 - Will

Isabelle, Le grand bonbon en édition originale, agrémenté d'une dédicace. Proche de l'état neuf.

150 - 250



281 - Will

Tif et Tondou, Tif Rebondit en réédition agrémenté d'une dédicace. Proche de l'état neuf.

150 - 250



282 - Wozniak

Alice et Léopold T1 en édition originale agrémenté d'une dédicace. Proche de l'état neuf.

100 - 150



283 - Wurm

Les Rochester T3 en édition originale agrémenté d'une dédicace. Proche de l'état neuf.

100 - 150



284 - Alfred

Gags en folie, planche originale à l'encre de chine.
Dimensions : 42 cm x 31 cm.

100 - 150



285 - Aidans

Les Franval, Visa pour 3 Continents, couverture originale à l'encre de chine pour le journal Tintin n° 865 du 20 mai 1965.
Dimensions : 32 cm x 28 cm.

800 - 1000



286 - Alfred

Octave et le manchot papou, planche originale à l'encre de chine.
Dimensions : 32,5 cm x 25 cm.

200 - 300



287 - Louis Alloing

Les aventures des moineaux Tome 4, planche originale à l'encre de chine. Dimensions : 50 cm x 32,5 cm.

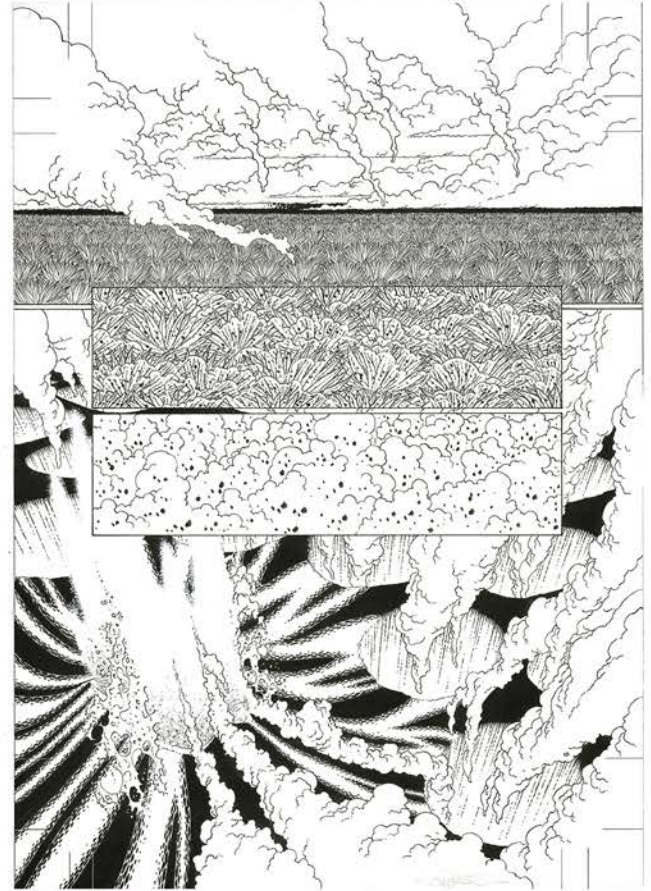
150 - 250



288 - Andreas

Rork, L'intégrale T1, 4ème de couverture original à l'encre de chine et à l'aquarelle. Dimensions : 40 cm x 30 cm.

250 - 350



289 - Andreas

Arq, Réveil, planche originale grand format à l'encre de chine. Dimensions : 50 cm x 35 cm.

1000 - 1200



290 - Andreas

Capricorne, L'objet, planche originale à l'encre de chine. Dimensions : 40 cm x 30 cm.

1000 - 1200



291 - Andreas

Rork, Capricorne, planche originale à l'encre de chine. Dimensions : 40 cm x 30 cm.

1500 - 1800



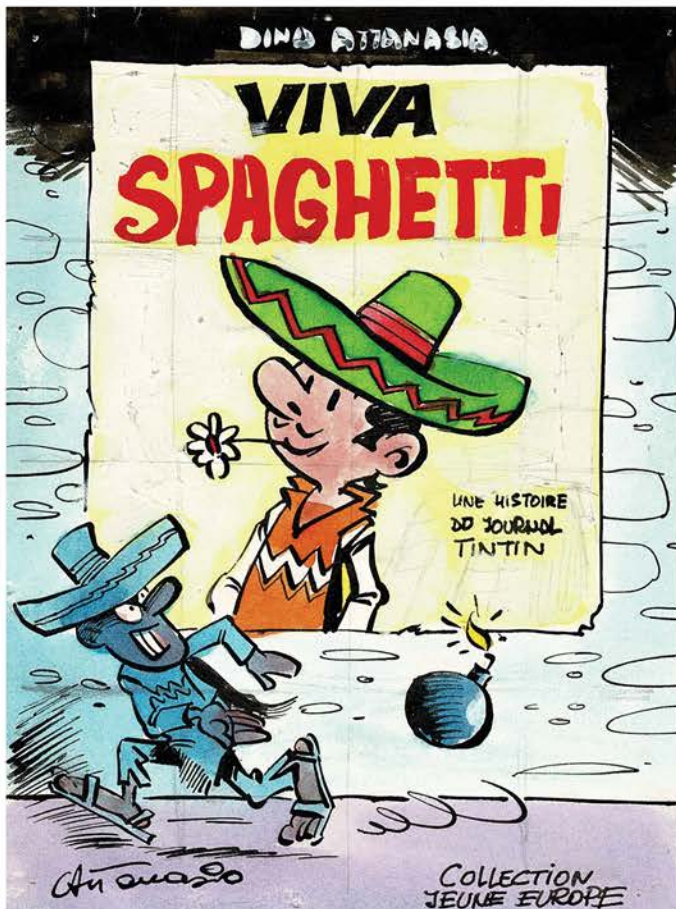
292 - **Aouamri**
 Dessin original à l'encre de chine.
 Dimensions : 36 cm x 25 cm.



293 - **Aouamri**
 Dessin original à l'encre de chine.
 Dimensions : 35,5 cm x 25 cm.

250 - 350

400 - 500



294 - **Attanasio**
 Spaghetti, Via Spaghetti, projet de couverture original à l'encre de chine et à l'aquarelle. Dimensions : 14 cm x 10,5 cm.

180 - 250



295 - **Attanasio**
 Spaghetti, La part du fromage, planche originale à l'encre de chine. Dimensions : 37 cm x 28 cm.

250 - 350



350 - 450

450 - 550



100 - 150

2500 - 2800



304 - Berlion

Dessin original à l'encre de chine et à l'aquarelle.
Dimensions : 38,5 cm x 29 cm.

250 - 350



305 - Berthet

May Williams, dessin original à l'encre de chine réalisé pour une série de carte. On joint la publication.
Dimensions : 19,5 cm x 15 cm.

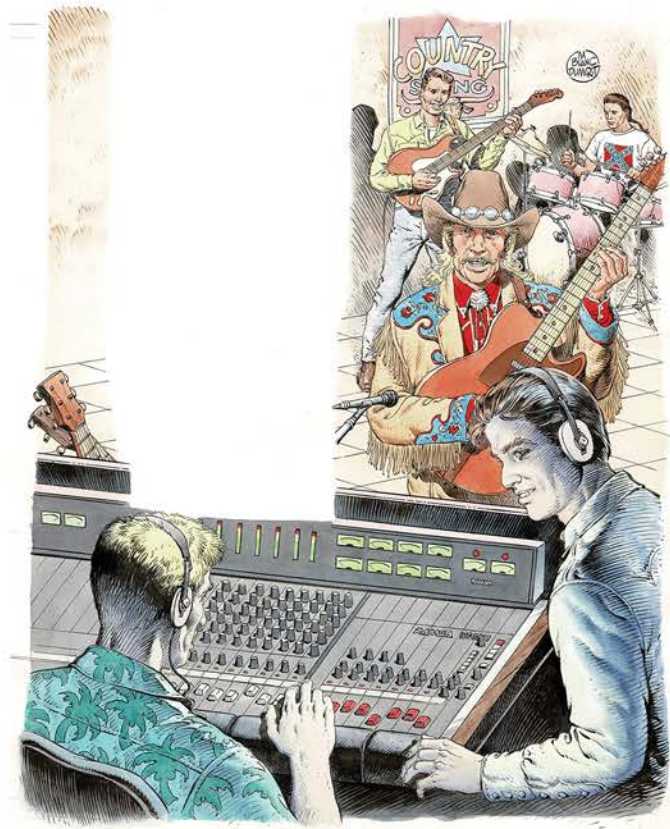
550 - 650



306 - Bilal

Le sommeil du Monstre, case originale à la gouache de couleur et aux pastels gras sur carton pour la 4ème case de la page 10 de l'album publié en 1998 aux Humanoïdes Associés. Dimensions : 19 cm x 17 cm.

8000 - 10000



307 - **Blanc-Dumont**
Jonathan Cartland, dessin original à l'encre de chine et à l'aquarelle réalisé pour un festival. Dimensions : 35 cm x 28,5 cm.

350 - 450



308 - **Blanc-Dumont**
Jonathan Cartland, Les doigts du chaos, planche originale à l'encre de chine. Dimensions : 59 cm x 46 cm.

650 - 750



309 - **Matthieu Bonhomme**
Lucky Luke, projet de couverture original à l'encre de chine et à la mine de plomb. Dimensions : 24 cm x 18 cm.

600 - 800



310 - **Bottaro**
Pepito, La cacahuette, planche originale à l'encre de chine. Dimensions : 36,5 cm x 25,5 cm.

100 - 150



311 - Bottaro

Pepito, planche originale à l'encre de chine.
Dimensions : 36,5 cm x 25,5 cm.

100 - 150



312 - Cadelo

Envie de chien, dessin original en couleurs directes.
Dimensions : 28,5 cm x 21 cm.

200 - 300



313 - Calvo

Coquin le petit cocker, strip original à l'encre de chine.
Dimensions : 33 cm x 11,5 cm.

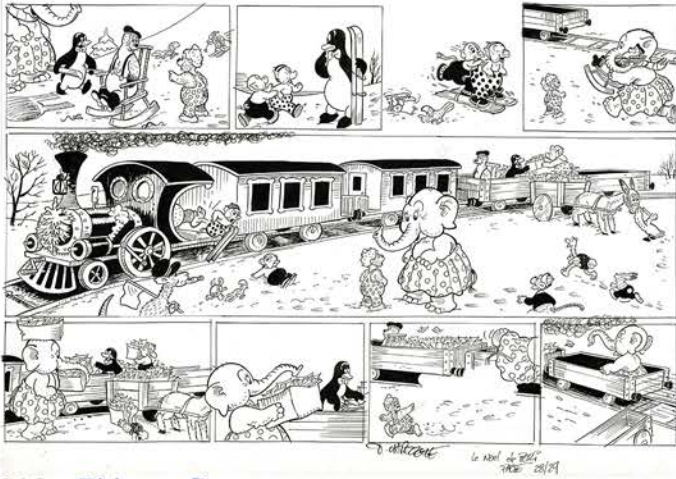
700 - 900



314 - Calvo

Histoire de l'âne malin ... et du lion, dessin original à l'encre de chine publié dans Ames vaillantes en 1952.
Dimensions : 20 cm x 14,5 cm.

1500 - 1800



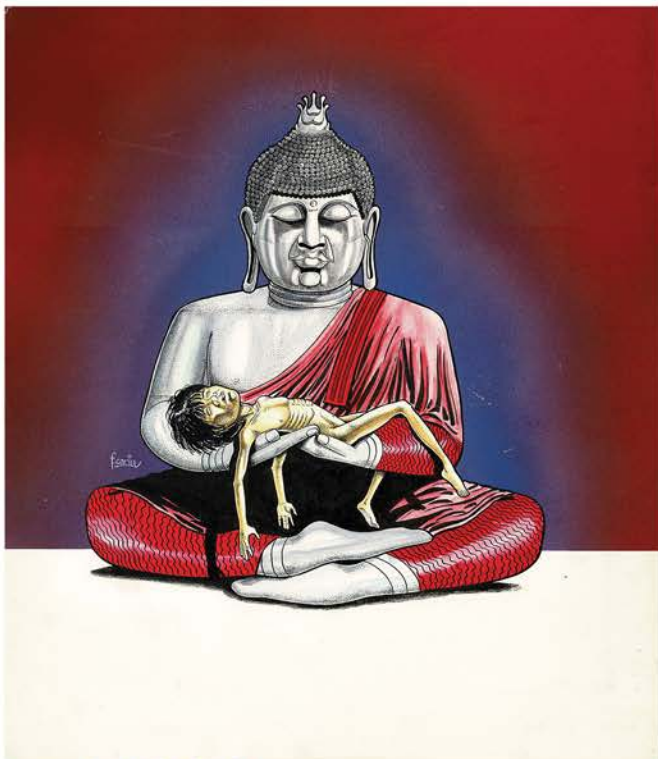
315 - Thierry Capezzone
 Le Noël de Petzi, planche originale à l'encre de chine.
 Dimensions : 42 cm x 29,5 cm.

100 - 150



316 - Francis Carin
 Victor Sackville à Strasbourg, dessin original à l'encre de chine.
 Dimensions : 32,5 cm x 23,5 cm.

180 - 250



317 - Francis Carin
 Les Boat People, dessin original en couleurs directes réalisé pour
 la couverture de Pourquoi Pas ?. Dimensions : 42 cm x 36 cm.
 200 - 300



318 - Caselli
 Tex, dessin original au lavis. Dimensions : 42 cm x 29,5 cm.

150 - 250



319 - Catel

Lucie, dessin original à l'encre de chine et à l'aquarelle réalisé pour un ex-libris. Dimensions : 32 cm x 21,5 cm.



320 - Catel

Quatuor, planche originale à l'encre de chine. Dimensions : 32 cm x 24 cm

200 - 300



321 - Florence Cestac

Un amour exemplaire, planche originale à l'encre de chine. Dimensions : 42 cm x 29,5 cm.

200 - 300



322 - Cézard

Arthur le Fantôme, planche originale à l'encre de chine. Dimensions : 49,5 cm x 32,5 cm.

450 - 550

350 - 450



323 - Lounis Chabane
Miroir-rioriM, Lola, dessin original à l'encre de chine.
Dimensions : 30 cm x 21 cm.

150 - 250



324 - Chabouté
Pleine Lune, planche originale à l'encre de chine.
Dimensions : 44 cm x 32,5 cm.

350 - 450



325 - Chabouté
Sorcières, planche originale à l'encre de chine.
Dimensions : 44,5 cm x 32,5 cm.

350 - 450



326 - Chabouté
La bête, planche originale à l'encre de chine.
Dimensions : 40 cm x 30 cm.

400 - 500



327 - Michel Constant
 Bitume, Paris-Trottoir, couverture originale à l'encre de chine.
 Dimensions : 32,5 cm x 23,5 cm.

300 - 400



328 - Michel Constant
 Mauro Caldi, La voleuse, planche originale à l'encre de chine.
 Dimensions : 48 cm x 36 cm.

300 - 400



329 - Michel Constant
 Bitume, Le sauveur de la Linea, planche originale à l'encre de chine.
 Dimensions : 48 cm x 36 cm.

300 - 400



330 - Craenhals
 David Copperfield, planche originale à l'encre de chine
 publiée dans le journal Tintin en 1954.
 Dimensions : 57 cm x 39,5 cm.

250 - 350



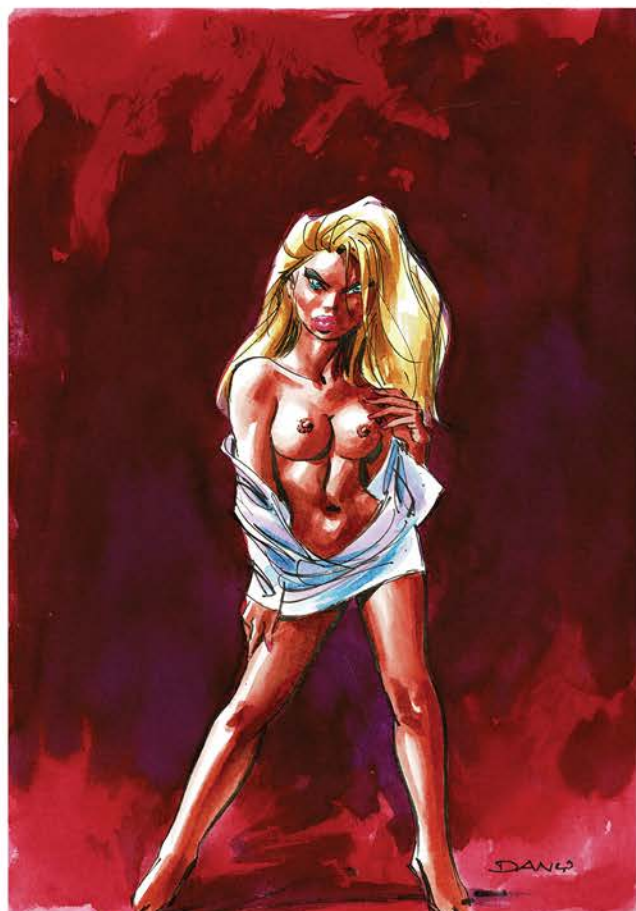
331 - Dany
Colombe, dessin original à l'encre de chine et à l'aquarelle.
Dimensions : 21 cm x 14 cm.

150 - 250



332 - Dany
Pin-Up, dessin original à l'encre de chine et à l'aquarelle.
Dimensions : 28 cm x 21 cm.

180 - 250



333 - Dany
Pin-Up, dessin original à l'encre de chine et à l'aquarelle.
Dimensions : 29,5 cm x 21 cm.

350 - 450



334 - Dany
Colombe et les plaisirs de l'eau, dessin original à l'encre de chine réalisé pour l'affiche du festival de bande dessinée d'Hyères. Dimensions : 26 cm x 19 cm.

550 - 650



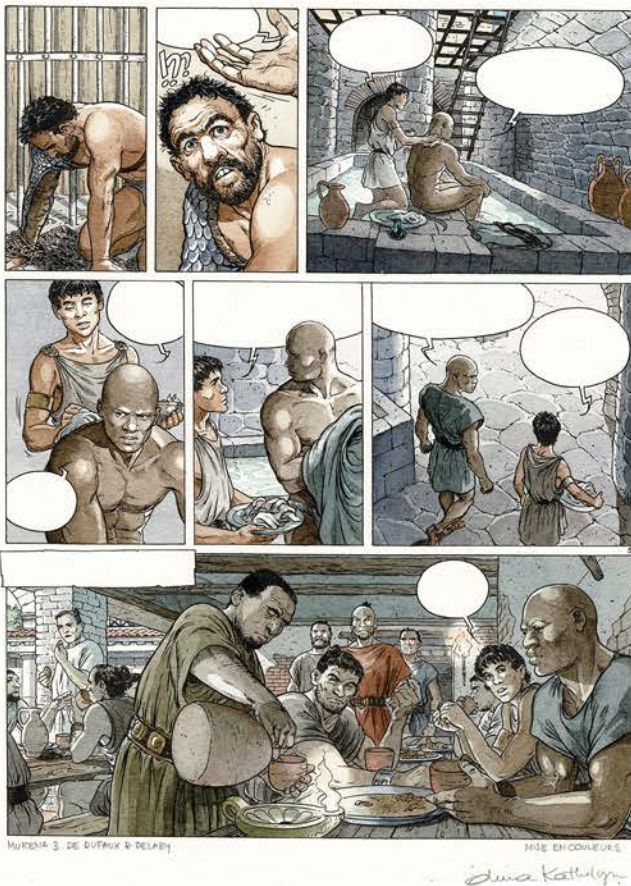
335 - Dany
Arlequin, La suite 13, planche originale à l'encre de chine.
Dimensions : 44,5 cm x 32,5 cm.

1000 - 1200



336 - Dany
Spirou et la Gorgone bleue, dessin original à l'encre de chine et aux encres de couleurs réalisé pour un tiré à part du tirage de luxe. Dimensions : 34 cm x 24 cm.

1300 - 1500



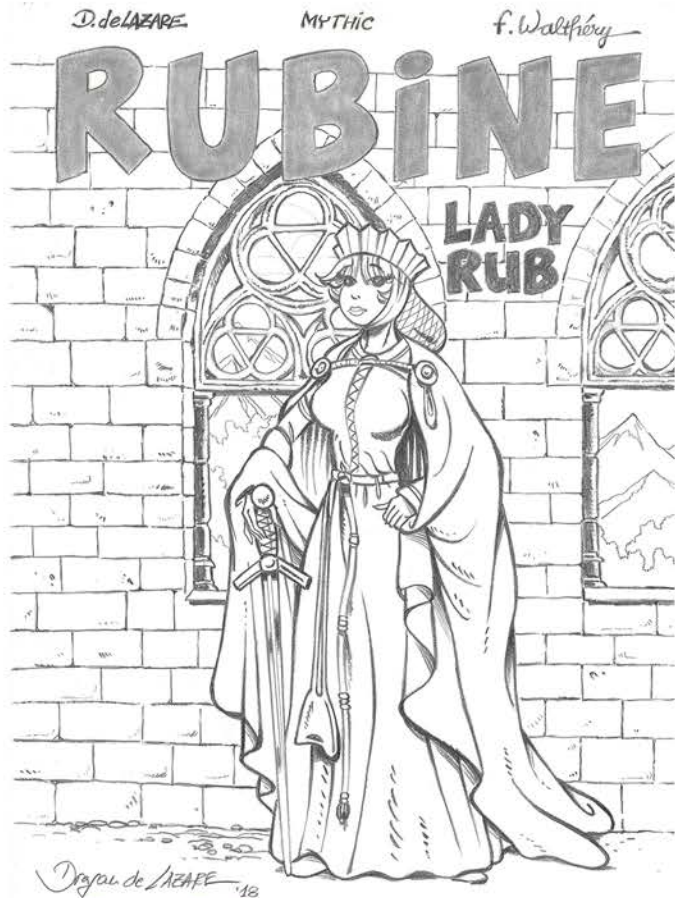
337 - Delaby
Murena, La meilleure des mères, mise en couleurs originale de Dina Kathelyn. Dimensions : 39 cm x 30 cm.

280 - 350



338 - Delaby
Murena, La meilleure des mères, mise en couleurs originale de Dina Kathelyn. Dimensions : 39 cm x 30 cm.

280 - 350



339 - Dragan De Lazare
Rubine, Lady Rub, projet de couverture à la mine de plomb.
Dimensions : 41 cm x 29,5 cm.



340 - Dragan De Lazare
Rubine et Natacha, dessin original à la mine de plomb.
Dimensions : 41 cm x 29,5 cm.

550 - 650



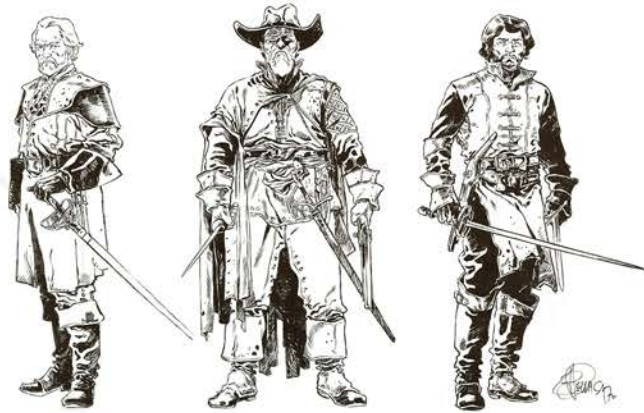
341 - Deliège
Les Krostons sortent de presse, planche originale à l'encre de chine publiée dans le journal Spirou en 1971.
Dimensions : 41,5 cm x 32 cm.

650 - 850



342 - Dellac
Dessin original à l'encre de chine et à l'aquarelle.
Dimensions : 29,5 cm x 21 cm.

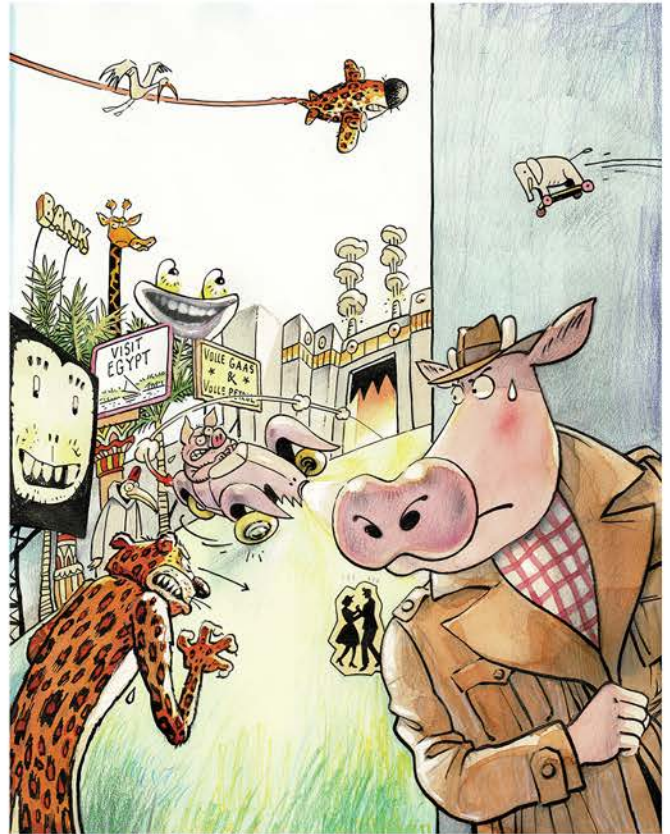
100 - 150



343 - Dellac

Nothingham, dessin original grand format à l'encre de chine.
Dimensions : 48 cm x 33 cm.

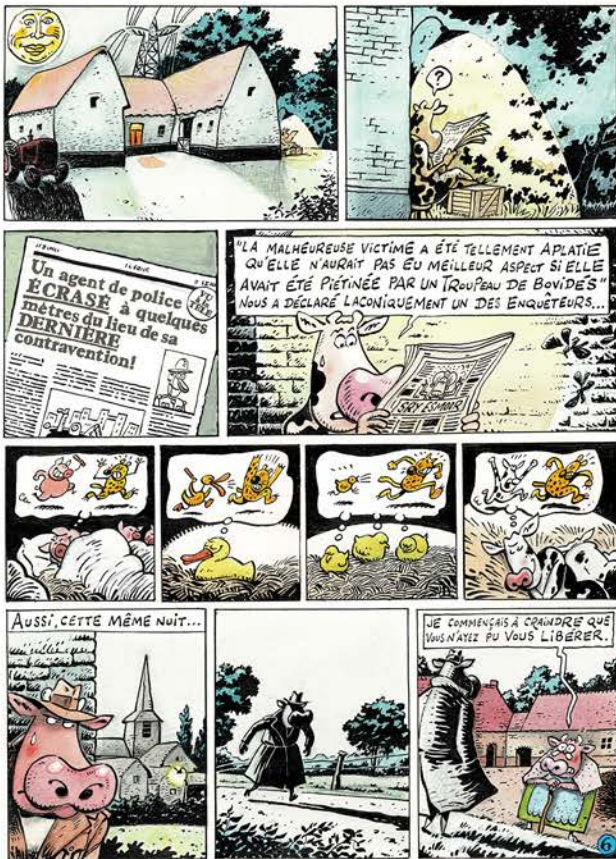
200 - 300



344 - Johan De Moor

La Vache, Intégrale Vol 1, couverture originale à l'encre de chine et à l'aquarelle pour cet album paru en 2014 au Lombard.
Dimensions : 38 cm x 29,5 cm.

850 - 950



Johan De Moor

345 - Johan De Moor

Lait Entier, Sacrées vaches, planche originale à l'encre de chine et à l'aquarelle. Dimensions : 40,5 cm x 29,5 cm.

350 - 450



346 - Desorger

Jimmy Tousseul, planche originale à l'encre de chine.
Dimensions : 41,5 cm x 32 cm.

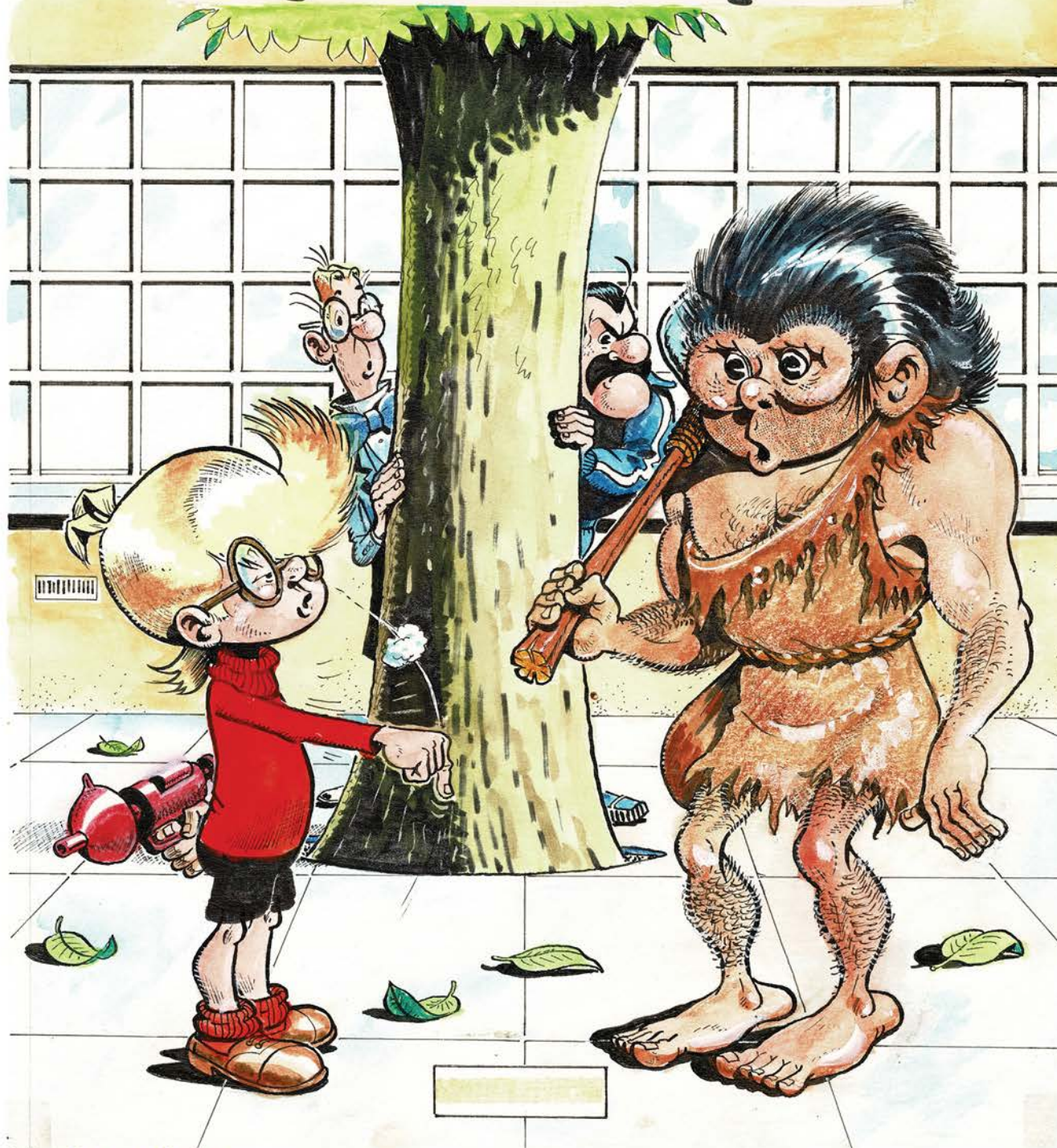
150 - 250

JACQUES DEVOS

M. Rectitude et Génial Olivier

7

Le passé recomposé



348 - Jacques Devos

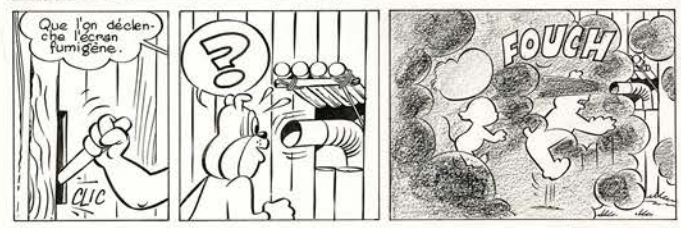
Génial Olivier, Le passé recomposé, couverture originale à l'encre de chine et à l'aquarelle pour cet album paru en 1979 chez Dupuis. Dimensions : 32 cm x 25,5 cm.

4000 - 5000



347 - Bernadette Després
Tom-Tom et Nana, projet de couverture original à l'encre de chine sur calque. Dimensions : 24,5 cm x 19,5 cm.

100 - 150



349 - Dufranne
Pifou, planche originale à l'encre de chine. Dimensions : 43,5 cm x 34 cm.

200 - 300



350 - Dupa
Cubitus, strip original à l'encre de chine. Dimensions : 31,5 cm x 10 cm.

200 - 300



351 - Dupa
Cubitus, strip original à l'encre de chine. Dimensions : 31,5 cm x 10 cm.

200 - 300



352 - Dupa

Cubitus, planche originale à l'encre de chine.
Dimensions : 39,5 cm x 30,5 cm.

600 - 800



354 - Ersel

Les voiles T2, projet de couverture original à la mine de plomb.
Dimensions : 29,5 cm x 21 cm.

100 - 150



353 - Eric

Les perdus de l'Empire, planche originale à l'encre de chine.
Dimensions : 51 cm x 36,5 cm.

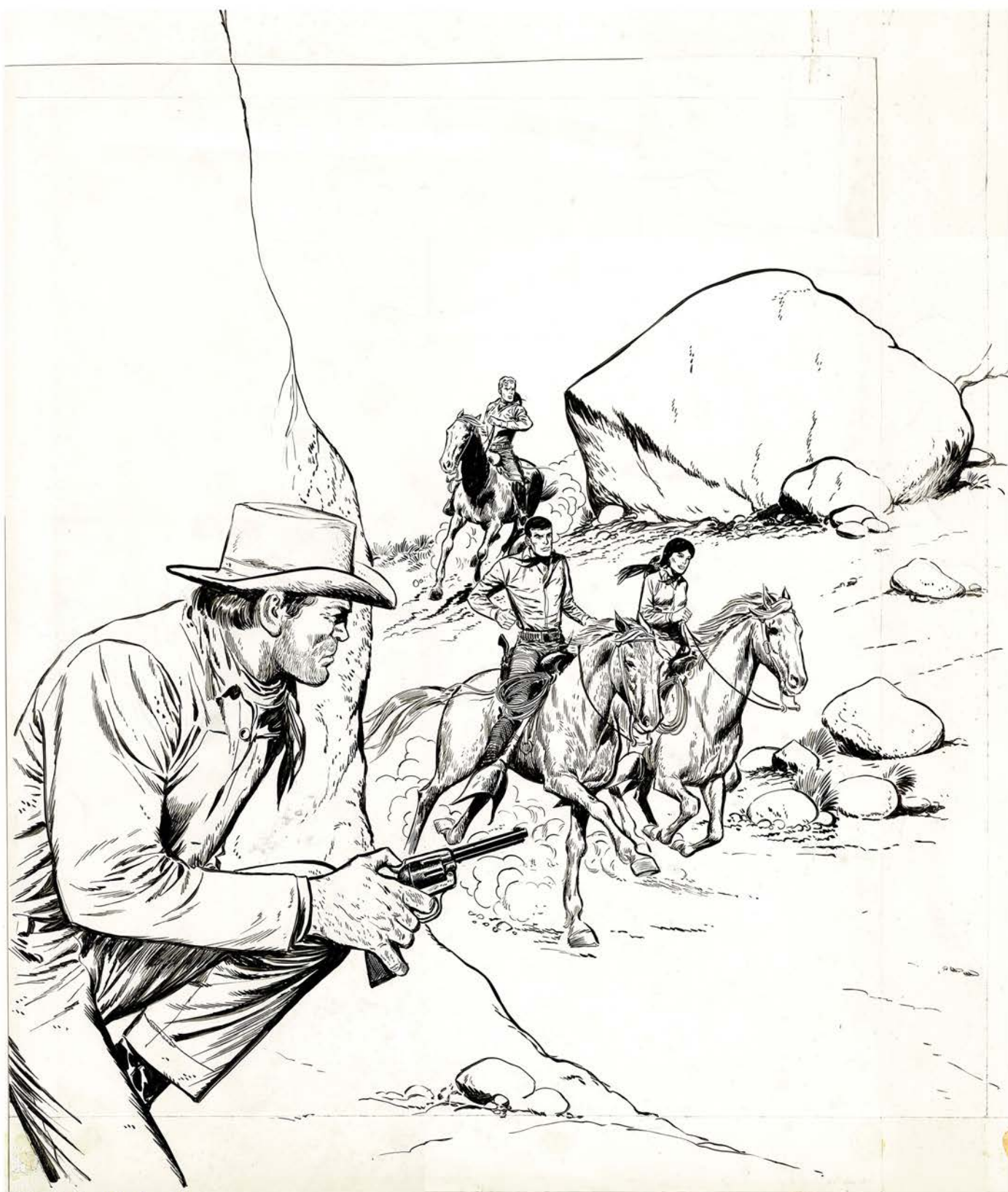
150 - 250



355 - Gérald Forton

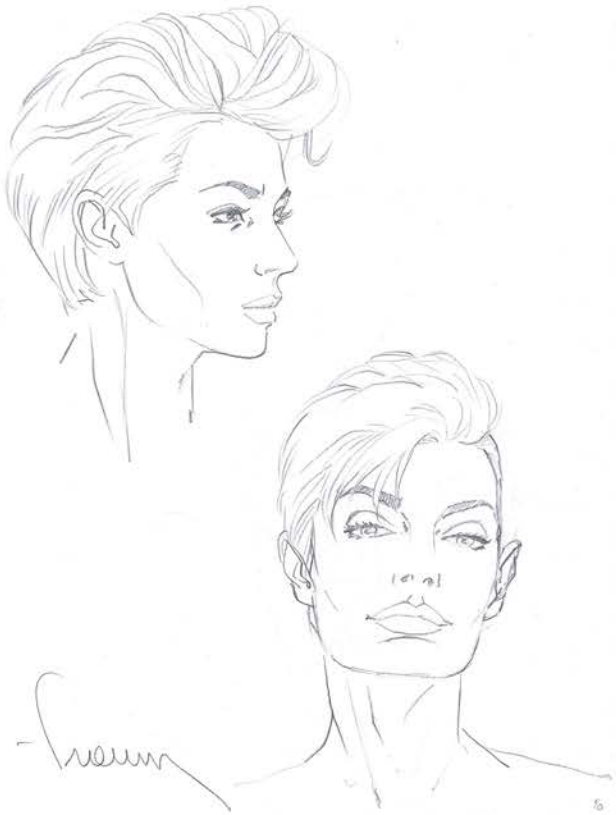
Teddy Ted, dessin original à l'encre de chine.
Dimensions : 26,5 cm x 17,5 cm.

150 - 250



356 - **Gérald Forton**

Bob Morane, La Vallée des Crotales, couverture originale très grand format pour cet album paru en 1964 chez Marabout.
Dimensions : 62 cm x 50 cm.



357 - Philippe Francq

Largo Winch, dessin original à la mine de plomb.
Dimensions : 29,5 cm x 21 cm.

350 - 450



358 - Philippe Francq

Largo Winch, dessin original à la mine de plomb.
Dimensions : 29,5 cm x 21 cm.

350 - 450



359 - Philippe Francq

Largo Winch, dessin original à la mine de plomb.
Dimensions : 29,5 cm x 21 cm.

350 - 450



361 - Franz

Poupée d'ivoire, Le tombeau Scythe, planche originale à l'encre de chine. Dimensions : 54 cm x 42 cm.

600 - 800



360 - André Franquin

Collection Concours Tiers Monde, couverture originale à l'encre de chine et aux encres de couleurs pour ce livret paru en 1974. Dimensions : 36,5 cm x 26 cm.

5000 - 6000



362 - Franz

Poupée d'ivoire, Le tombeau Scythe, planche originale à l'encre de chine. Dimensions : 54 cm x 42 cm.

600 - 800



363 - Franz

Poupée d'ivoire, Le tombeau Scythe, planche originale à l'encre de chine. Dimensions : 54 cm x 42 cm.

600 - 800



368 - Franz
Poupée d'ivoire, Le tombeau Scythe, planche originale à l'encre de chine. Dimensions : 54 cm x 42 cm.

600 - 800



369 - Franz
Poupée d'ivoire, Le tombeau Scythe, planche originale à l'encre de chine. Dimensions : 54 cm x 42 cm.

600 - 800



370 - Franz
Poupée d'ivoire, Le tombeau Scythe, planche originale à l'encre de chine. Dimensions : 54 cm x 42 cm.

600 - 800



371 - Frisano
Félines, dessin original à la mine de plomb. Dimensions : 29,5 cm x 21 cm.

100 - 150



372 - Funcken

Waterloo, couverture originale à la gouache pour cet album paru en 1993 chez Mémoire d'Europe. Dimensions : 35 cm x 26,5 cm.

3000 - 4000



373 - Gauckler

Kebek, dessin original à l'encre de chine et à l'aquarelle. Dimensions : 29,5 cm x 21 cm.

150 - 250



374 - Jacques Géron

Pin-Up, dessin original très grand format à la mine de plomb et à l'aquarelle. Dimensions : 52 cm x 37 cm.

200 - 300



375 - Jacques Géron

Pin-Up, dessin original très grand format à la mine de plomb et à l'aquarelle. Dimensions : 52 cm x 37 cm.

200 - 300



162 3/3

Gibrat

378 - Gibrat

Le vol du corbeau, Jeanne sur les toits de Paris, dessin original grand format à l'aquarelle publié dans le tirage de tête Dupuis paru en 2002. Dimensions : 43,5 cm x 32 cm.



GIBRAT

376 - Gibrat

Dessin original à l'aquarelle.
Dimensions : 17,5 cm x 12 cm.

300 - 400



377 - Gibrat

Marée Basse, étude de personnages originale à l'aquarelle et à la mine de plomb. Dimensions : 40 cm x 30 cm.

2500 - 3500



379 - Greg

Les As, Les Bouzis-Mouzis, planche originale à l'encre de chine.
Dimensions : 23 cm x 23 cm.

100 - 150



380 - Greg

Les As, Les Bouzis-Mouzis, planche originale à l'encre de chine. Dimensions : 23 cm x 23 cm.

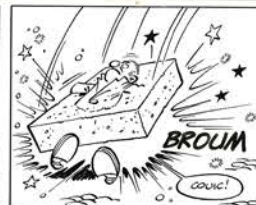
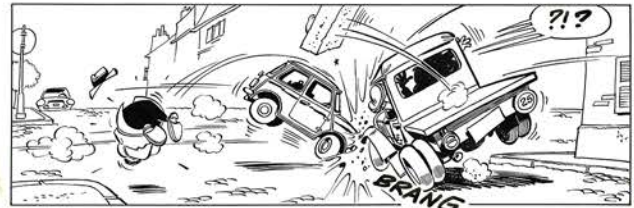
100 - 150



381 - Greg

Les As, Les Bouziz-Mouziz, planche originale à l'encre de chine. Dimensions : 23 cm x 23 cm.

100 - 150



382 - Greg

Les As, planche originale à l'encre de chine. Dimensions : 42 cm x 31 cm.

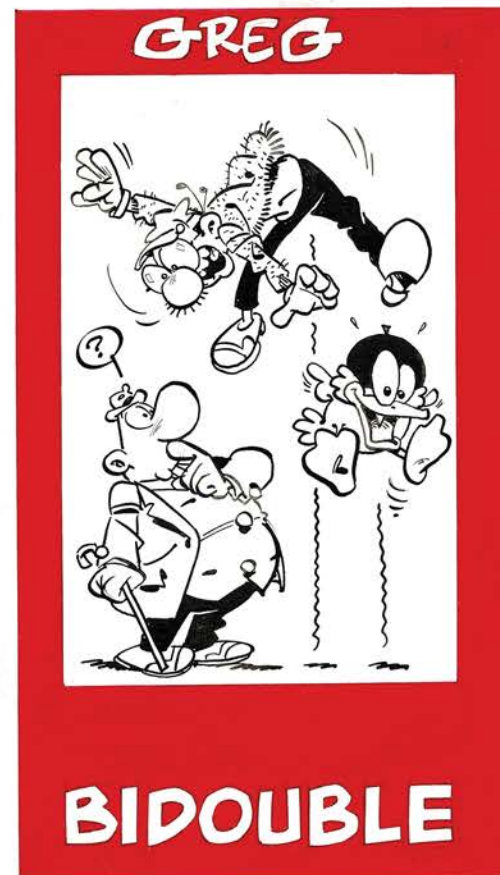
150 - 250



383 - Greg

Achille Talon, strip original à l'encre de chine. Dimensions : 24,5 cm x 10,5 cm.

200 - 300



384 - Greg

Achille Talon et la loi du Bidouble, page de titre originale à l'encre de chine. Dimensions : 24,5 cm x 16,5 cm.

1500 - 1800



385 - Olivier Grenson

Napoléon, dessin original à l'encre de chine.
Dimensions : 33 cm x 25 cm.



386 - Gürsel

Pin-Up, dessin original en couleurs directes.
Dimensions : 41,5 cm x 29,5 cm.

350 - 450

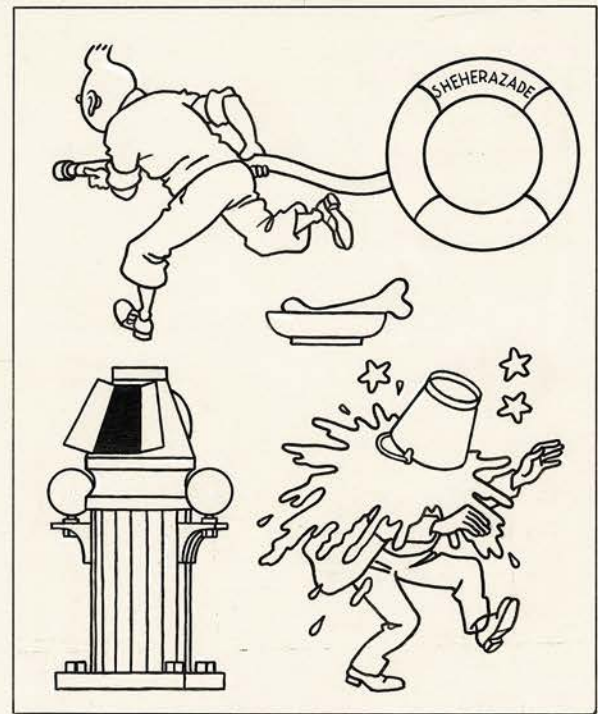
100 - 150



387 - Louis Haché

L'aventure des belges, planche originale à l'encre de chine.
Dimensions : 46 cm x 36,5 cm.

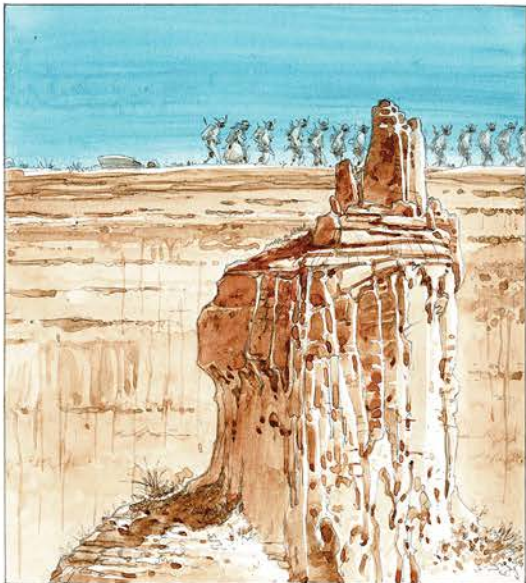
150 - 250



388 - Hergé (Studios)

Tintin, dessin original à l'encre de chine réalisé pour un carnet à colorier. Dimensions : 25 cm x 21 cm.

500 - 700



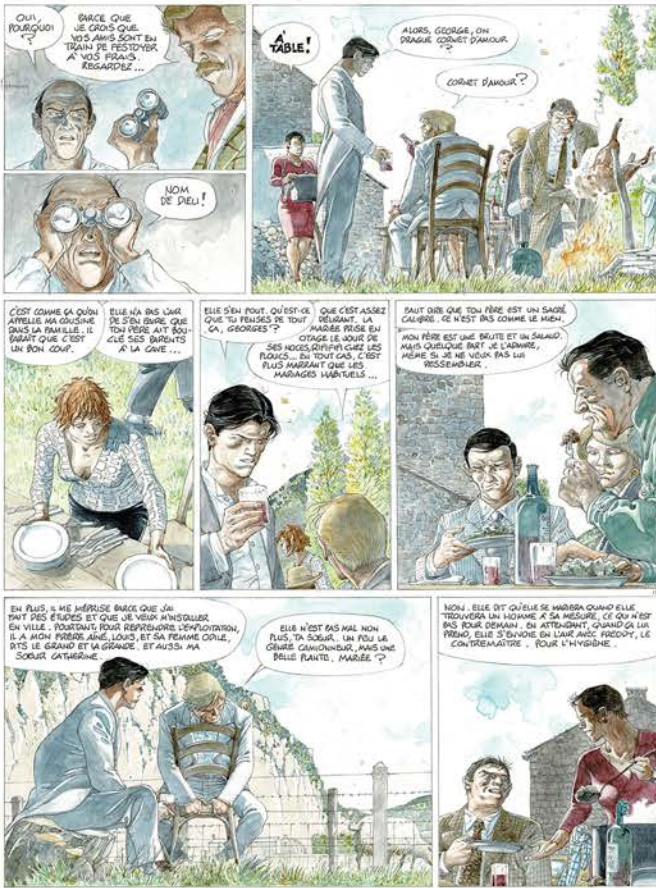
390 - Hermann

Caatinga, planche originale à l'encre de chine et à l'aquarelle pour cet album paru en 1997 au Lombard.
Dimensions : 43 cm x 32,5 cm.



391 - Hermann

Les Tours de Bois-Maury, Alda, planche originale à l'encre de chine pour cet album paru en 1989 chez Glénat.
Dimensions : 48 cm x 36,5 cm.



389 - Hermann
Lune de Guerre, planche originale à l'aquarelle pour cet album paru en 2000 chez Dupuis. Dimensions : 43 cm x 32,5 cm.

1500 - 1800



392 - Jarry
Les Baroudeurs, Harambee !, planche originale à l'encre de chine. Dimensions : 46,5 cm x 36,5 cm.

100 - 150



393 - Jeronaton
Dessin original à l'encre de chine et à l'aquarelle. Dimensions : 29,5 cm x 21 cm.

100 - 150



394 - Jidéhem
Sophie, Qui fait peur à Zoé ?, planche originale à l'encre de chine pour cet album paru en 1970 chez Dupuis. Dimensions : 40,5 cm x 33,5 cm.

1800 - 2200



395 - Jijé
Valhardi, L'affaire Barnes, demi planche originale à l'encre de chine. Dimensions : 34 cm x 24 cm.

500 - 700



396 - Jijé
Don Bosco, planche originale à l'encre de chine. Dimensions : 46 cm x 30,5 cm.

900 - 1100



397 - Jim
Une nuit à Rome, dessin original à l'encre de chine. Dimensions : 29,5 cm x 21 cm.

100 - 150



398 - Kiko
Foufi à la belle étoile, planche originale à l'encre de chine. Dimensions : 43 cm x 36,5 cm.

400 - 600



399 - Kiko
Foufi à la belle étoile, planche originale à l'encre de chine.
Dimensions : 43 cm x 36,5 cm.

400 - 600



400 - Kiko
Foufi, planche originale à l'encre de chine.
Dimensions : 51 cm x 39,5 cm.

54,5%

600 - 800



401 - Labiano
Dessin original à l'encre de chine.
Dimensions : 20,5 cm x 15,5 cm.

100 - 150



402 - Pierre Lacroix
Bibi Fricotin, planche originale à l'encre de chine.
Dimensions : 34 cm x 28 cm.

100 - 150



403 - Lambil

Les Tuniques Bleues, dessin original à l'encre de chine réalisé pour un ex-libris. On joint la mise en couleurs et la publication.
Dimensions : 19,5 cm x 18,5 cm.

350 - 450



404 - Lambil

Les Tuniques Bleues, dessin original à l'encre de chine et à l'aquarelle. Dimensions : 18 cm x 16 cm.

1500 - 1800



405 - Legein

Dessin original à la mine de plomb.
Dimensions : 36 cm x 27 cm.

100 - 150



406 - Le Hénanff

Soldat du 3ème Reich, dessin original en couleurs directes.
Dimensions : 29,5 cm x 20,5 cm.

150 - 250



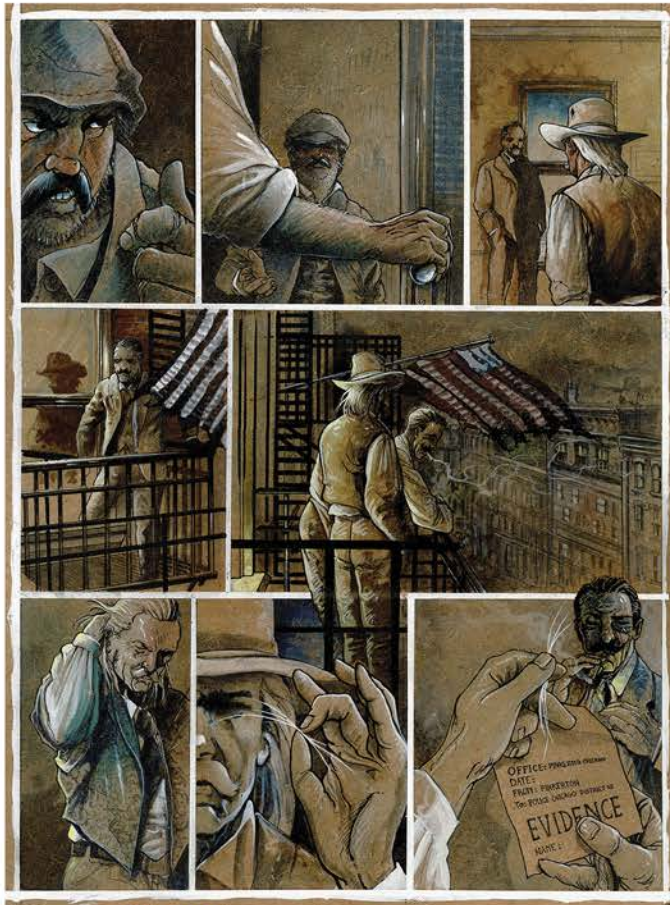
407 - Le Hénanff
Wolverine, dessin original en couleurs directes.
Dimensions : 29,5 cm x 20,5 cm.

150 - 250



408 - Le Hénanff
Pin-Up, dessin original en couleurs directes.
Dimensions : 29,5 cm x 20,5 cm.

150 - 250



409 - Le Hénanff
H. H. Holmes, White city, planche originale en couleurs directes
réalisée sur une planche de contreplaqué.
Dimensions : 54 cm x 44 cm.

200 - 300



410 - Le Hénanff
Lawmen, planche originale en couleurs directes.
Dimensions : 48 cm x 36 cm.

200 - 300



411 - Georges Levis

Liz et Beth, planche originale à l'encre de chine.
Dimensions : 44 cm x 32,5 cm.

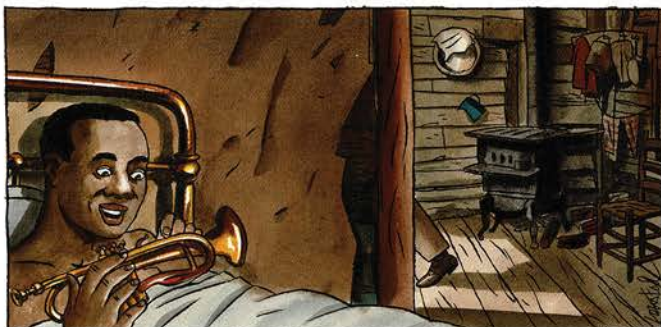
180 - 250



412 - Georges Levis

Liz et Beth, planche originale à l'encre de chine.
Dimensions : 42 cm x 31 cm.

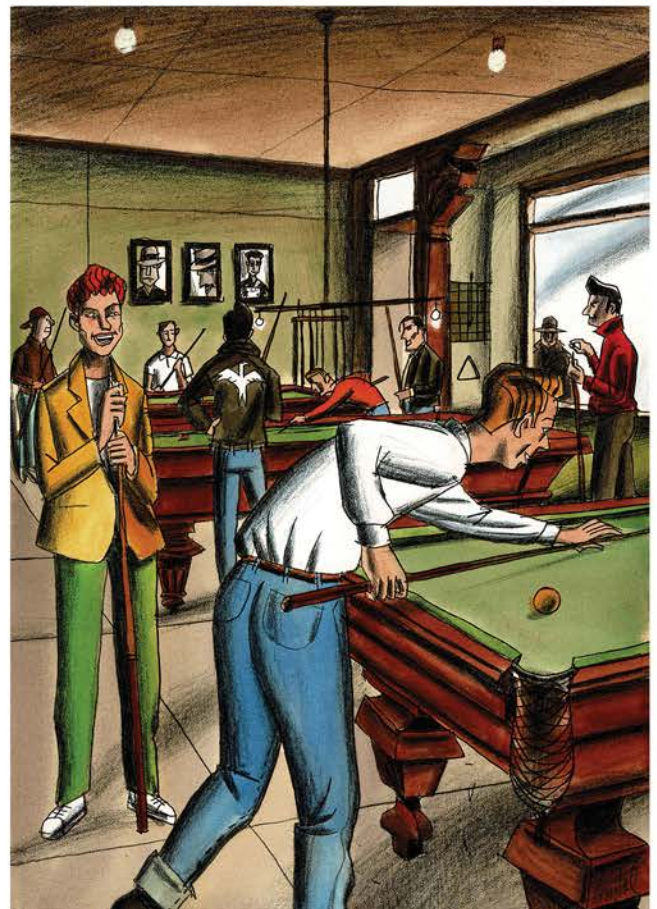
180 - 250



413 - Loustal

Le Roi du Jazz, dessin original à l'encre de chine et aux encres de couleurs. Dimensions : 32 cm x 16 cm.

400 - 500



414 - Loustal

Le billard, dessin original à l'encre de chine et à l'aquarelle.
Dimensions : 28 cm x 19,5 cm.

700 - 900



415 - Raymond Macherot
Sibylline s'envole, planche originale à l'encre de chine pour cet album paru en 1975 chez Dupuis. Dimensions : 42 cm x 33 cm.

900 - 1100



416 - Manara
Le parfum de l'invisible, dessin original à la mine de plomb. Dimensions : 32 cm x 24 cm.

300 - 400



417 - Margerin
La joie du ski, dessin original à l'encre de chine. Dimensions : 29,5 cm x 21 cm.

180 - 250



418 - Margerin
Dessin original à l'encre de chine réalisé pour une affiche. Dimensions : 29,5 cm x 21 cm.

250 - 350



419 - Margerin

Lucien, dessin original à l'encre de chine réalisé pour un festival de musiques. Dimensions : 12,5 cm x 12 cm.

180 - 250



420 - Margerin

Lucien en pédalo, dessin original à l'encre de chine. Dimensions : 15,5 cm x 8,5 cm.

180 - 250



421 - Margerin

Lucien fait de la luge, dessin original à l'encre de chine. Dimensions : 29,5 cm x 21 cm.

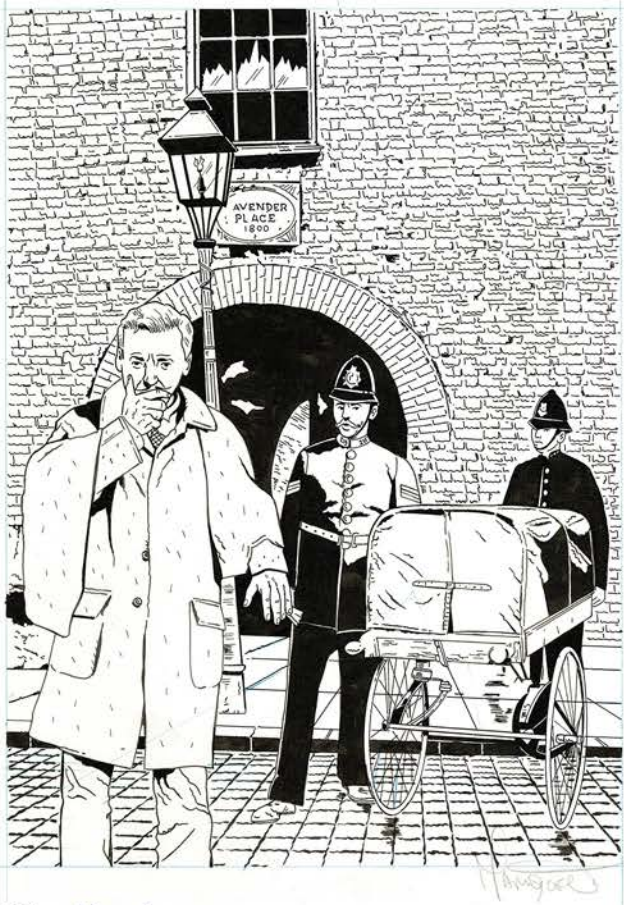
250 - 350



422 - Marini

Noir Burlesque, dessin original au lavis et à l'aquarelle. Au verso joli crayonné original. Dimensions : 29,5 cm x 21 cm.

1500 - 1800



423 - Marniquet

Les mystères de Whitechapel, 4ème de couverture à l'encre de chine. Dimensions : 42 cm x 29,5 cm.

350 - 450



424 - Senad Mavric

Machines de guerre, dessin original à l'encre de chine et à l'aquarelle. Dimensions : 19 cm x 8,5 cm.

100 - 150



425 - Félix Meynet

Pin-Up, dessin original à l'encre de chine et à l'aquarelle. Dimensions : 21 cm x 15 cm.

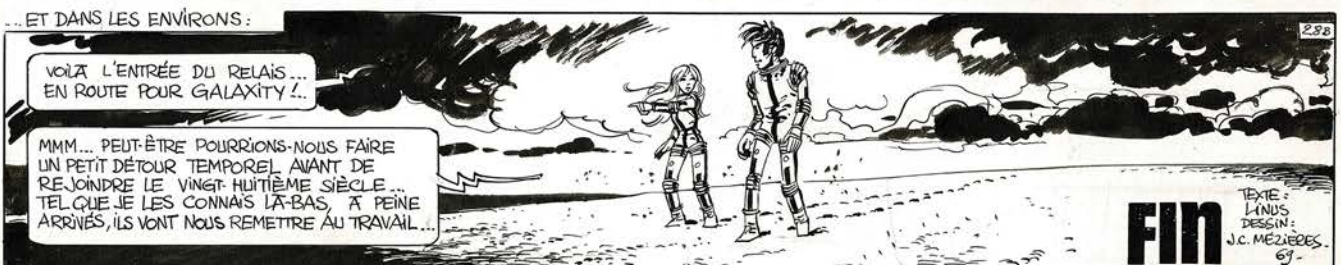
200 - 300



426 - Félix Meynet

Mirabelle, dessin original à l'encre de chine et à l'aquarelle en hommage à René Gruau. Dimensions : 32 cm x 24 cm.

300 - 400



FIN
 TEXTE: LINUS
 DESSIN: J.C. MÉZIERES.
 69-



428 - Michetz
Geisha, dessin original à la mine de plomb.
Dimensions : 42 cm x 29,5 cm.

250 - 350



429 - Walter Minus
Pin-Up, dessin original à l'encre de chine et au lavis.
Dimensions : 29,5 cm x 21 cm.

200 - 300



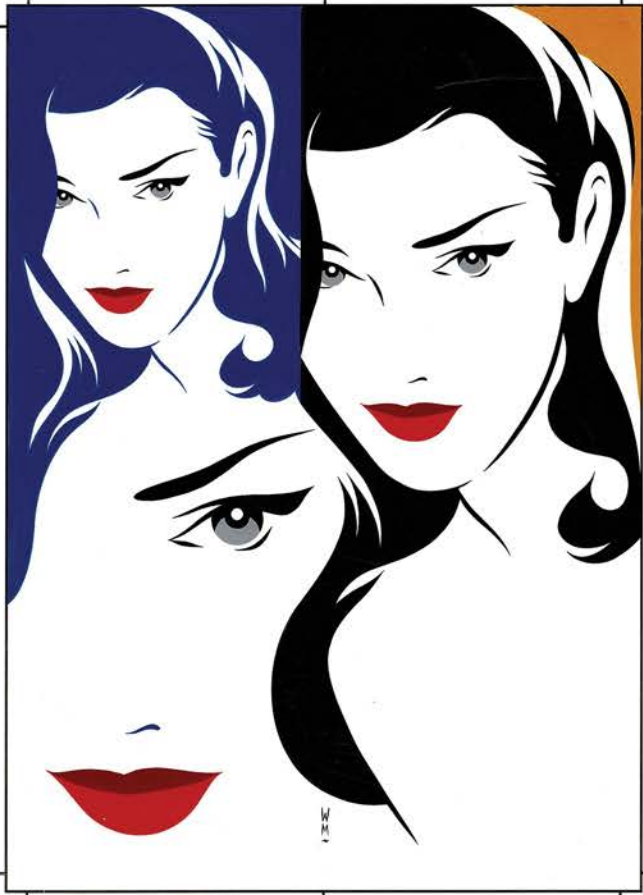
430 - Walter Minus
Pin-Up, dessin original à l'encre de chine et au lavis.
Dimensions : 29,5 cm x 21 cm.

200 - 300



431 - Walter Minus
Pin-Up, dessin original à l'encre de chine.
Dimensions : 29,5 cm x 21 cm.

200 - 300



432 - Walter Minus
Pin-Up, dessin original à l'encre de chine et à l'aquarelle.
Dimensions : 23,5 cm x 18 cm.

350 - 450



433 - Walter Minus
Pin-Up, dessin original à l'encre de chine et à l'aquarelle.
Dimensions : 23,5 cm x 18 cm.

350 - 450



434 - Walter Minus
Pin-Up, dessin original à l'encre de chine et à l'aquarelle.
Dimensions : 23,5 cm x 18 cm.

350 - 450



435 - Walter Minus
Pin-Up, dessin original à l'encre de chine et à l'aquarelle.
Dimensions : 23,5 cm x 18 cm.

350 - 450



436 - Walter Minus
Pin-Up, dessin original à l'encre de chine et à l'aquarelle.
Dimensions : 23,5 cm x 18 cm.

350 - 450



437 - Walter Minus
Pin-Up, dessin original en couleurs directes.
Dimensions : 24 cm x 18 cm.

650 - 750



438 - Walter Minus
The Dragon Lady, dessin original à l'encre de chine, au lavis et
aux encres de couleurs en hommage à Milton Caniff.
Dimensions : 29,5 cm x 21 cm.

600 - 700



439 - Mittéi
L'indésirable Désiré, En avant la musique !, planche originale
à l'encre de chine. Dimensions : 42,5 cm x 33 cm.

400 - 600



440 - Mitton

Blek Le Roc, couverture originale à l'encre de chine pour le magazine Kiwi. Dimensions : 30 cm x 24 cm.



441 - Mitton

The Phantom, Mort à Bruges, planche originale à l'encre de chine. Dimensions : 36 cm x 27 cm.

250 - 350



442 - Mouminoux

Les aventures de Rififi, planche originale à l'encre de chine. Dimensions : 51 cm x 36,5 cm.

300 - 400

350 - 450



443 - André Osi

Horizon Blanc, dessin original à l'encre de chine et à l'aquarelle réalisé pour un ex-libris. Dimensions : 28,5 cm x 14,5 cm.

100 - 150



444 - Parras

Le Lièvre de Mars, planche originale à l'encre de chine.
Dimensions : 60,5 cm x 48 cm.

200 - 300



445 - Parras

Le Lièvre de Mars, planche originale à l'encre de chine.
Dimensions : 60,5 cm x 48 cm.

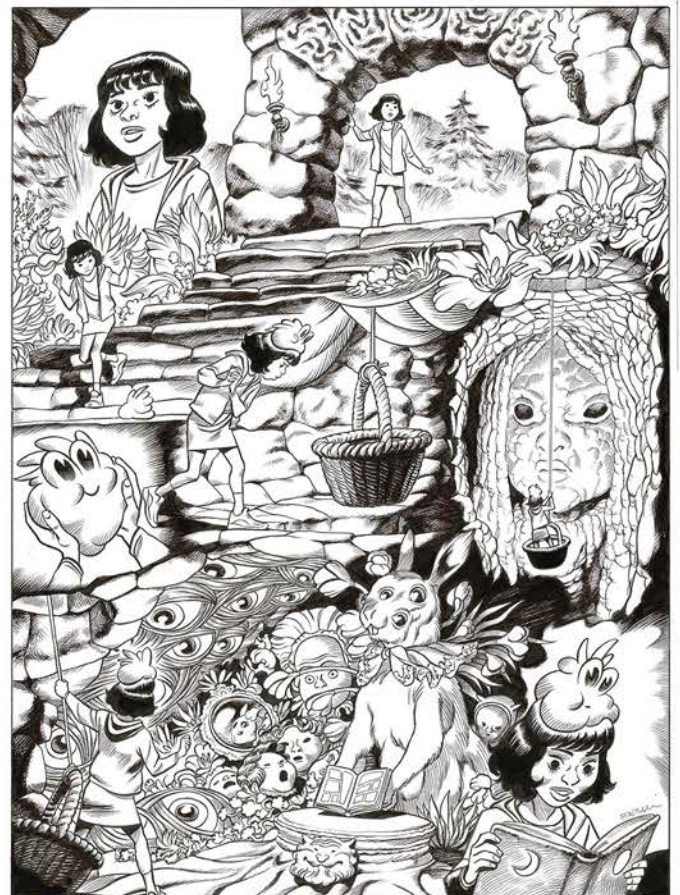
200 - 300



446 - Laurent Paturaud

Parfums de femmes, dessin original au feutre fin.
Dimensions : 29,5 cm x 21 cm.

100 - 150



447 - Frederik Peeters

Alice au pays des merveilles, dessin original grand format à l'encre de chine. Dimensions : 50 cm x 37 cm.

1000 - 1200



449 - Peyo

Les Schtroumpfs, dessin original à l'encre de chine et rehauts à la gouache blanche sur papier dessin publiée dans le journal Spirou n°2049 du 21 juillet 1977. Superbe illustration réalisée pour un jeu concours intitulé "Qu'est qu'il schtroumpfe ? Mais qu'est-ce qu'il schtroumpfe ?". Dimensions : 25 cm x 17,5 cm.

2500 - 2800



448 - Peyo (Studios)

Les Schtroumpfs, Schtroumpferies 5, ensemble reprenant une case originale à l'encre de chine (11 cm x 11 cm), 2 demi planches de crayonnés (2 x 29,5 cm x 21 cm) et le story board. 600 - 800



450 - Georges Pichard

Dessin original à l'encre de chine. Dimensions : 34 cm x 17 cm.

150 - 250



451 - Alex Raymond

Rip Kirby, strip original à l'encre de Chine publié dans la presse quotidienne américaine le 8 avril 1948.
Dimensions : 52 cm x 18 cm.

4000 - 5000



452 - Raymond Reding

Eric Castel, Le Secret de Pablito, planche originale à l'encre de chine. Dimensions : 44,5 cm x 33,5 cm.

400 - 500



453 - Raymond Reding

Eric Castel, Le Secret de Pablito, planche originale à l'encre de chine. Dimensions : 44,5 cm x 33,5 cm.

400 - 500



454 - Raymond Reding

Eric Castel, Le Secret de Pablito, planche originale à l'encre de chine. Dimensions : 44,5 cm x 33,5 cm.

400 - 500



455 - Raymond Reding

Eric Castel, Le Secret de Pablito, planche originale à l'encre de chine. Dimensions : 44,5 cm x 33,5 cm.

400 - 500



456 - Raymond Reding

Eric Castel, Le Secret de Pablito, planche originale à l'encre de chine. Dimensions : 44,5 cm x 33,5 cm.

400 - 500



457 - Raymond Reding

Eric Castel, Les cinq premières minutes, planche originale à l'encre de chine. Dimensions : 44,5 cm x 33,5 cm.

500 - 600



458 - Raymond Reding

Eric Castel, Les cinq premières minutes, planche originale à l'encre de chine. Dimensions : 44,5 cm x 33,5 cm.

400 - 500



459 - Raymond Reding

Eric Castel, Le plan de l'argentin, planche originale à l'encre de chine. Dimensions : 46,5 cm x 34,5 cm.

400 - 500



460 - Raymond Reding

Section R, L'Anderlechttois, planche originale à l'encre de chine. Dimensions : 45,5 cm x 32,5 cm.

450 - 550



461 - Raymond Reding

Section R, L'Anderlechttois, planche originale à l'encre de chine. Dimensions : 45,5 cm x 32,5 cm.

450 - 550



462 - Raymond Reding

Jari, Guitare et Dynamite, couverture originale à l'encre de chine pour le journal Tintin n° 864 du 13 mai 1965.

Dimensions : 41,5 cm x 30,5 cm.

1500 - 1800



463 - Remacle

Vieux Nick, Barbe-Noire prend des risques, planche originale à l'encre de chine. Dimensions : 44 cm x 33,5 cm.

200 - 300



464 - Renaud

Jessica Blandy, La chambre 27, planche originale à l'encre de chine. Dimensions : 40,5 cm x 29,5 cm.

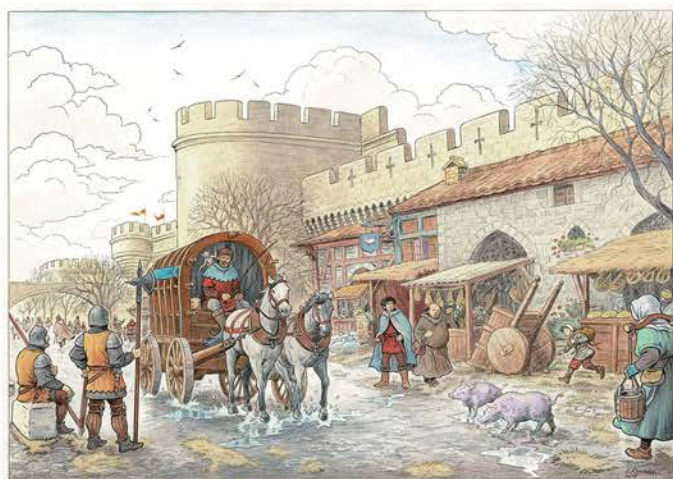
150 - 250



465 - Rodrigue

Clifton, dessin original à l'encre de chine et aux crayons de couleurs. Dimensions : 29,5 cm x 21 cm.

250 - 350



466 - Dominique Rousseau

Vasco, dessin original à l'encre de chine et à l'aquarelle.
Dimensions : 41,5 cm x 29,5 cm.

450 - 550



467 - Sempé

Parfaitement ! Dessin original à l'encre de chine et au lavis.
Dimensions : 25 cm x 16 cm.

300 - 400



468 - Seron

Les petits hommes, Le coq en pâte, planche originale à l'encre de chine publiée dans le journal Spirou en 1968.
Dimensions : 38 cm x 29,5 cm.

500 - 600



469 - Servais

Les Chemins de Compostelle, Jeanne D'Arc, dessin original à la mine de plomb réalisé pour une ex-libris.
Dimensions : 42 cm x 29,5 cm.

500 - 600



470 - Servais

Lova, Tome 1, planche originale à l'encre de chine pour cet album paru en 1992 chez Dupuis. Dimensions : 51 cm x 36,5 cm.

600 - 800



471 - Sirius

Les Timour, Le drakkar rouge, planche originale à l'encre de chine. Dimensions : 53 cm x 38 cm.

250 - 350



472 - Sirius

Les Timour, Alerte sur le fleuve, planche originale à l'encre de chine. Dimensions : 52 cm x 41 cm.

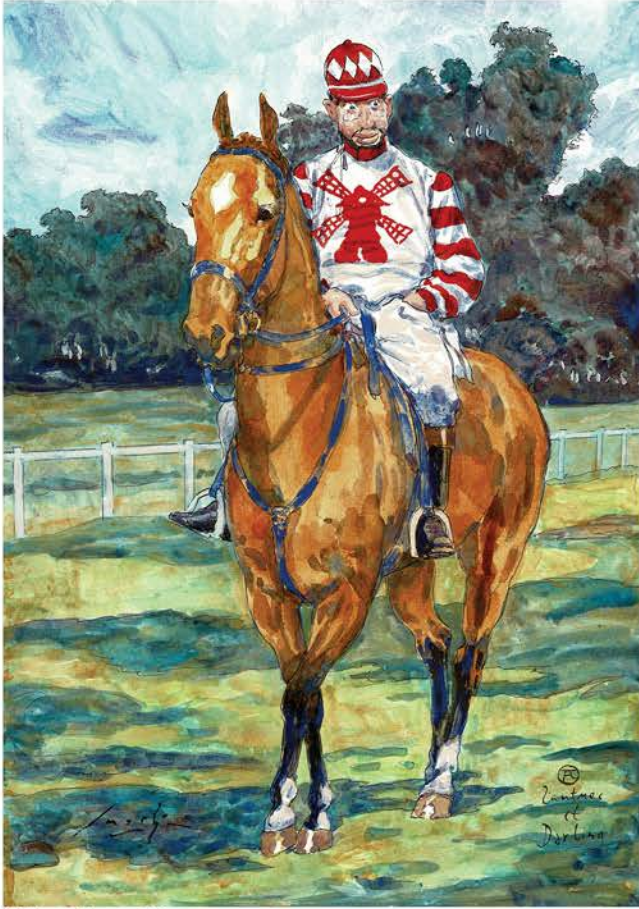
250 - 350



473 - Sirius

L'Épervier Bleu Tome 1, planche originale à l'encre de chine et à l'aquarelle. Dimensions : 46 cm x 32 cm.

450 - 550



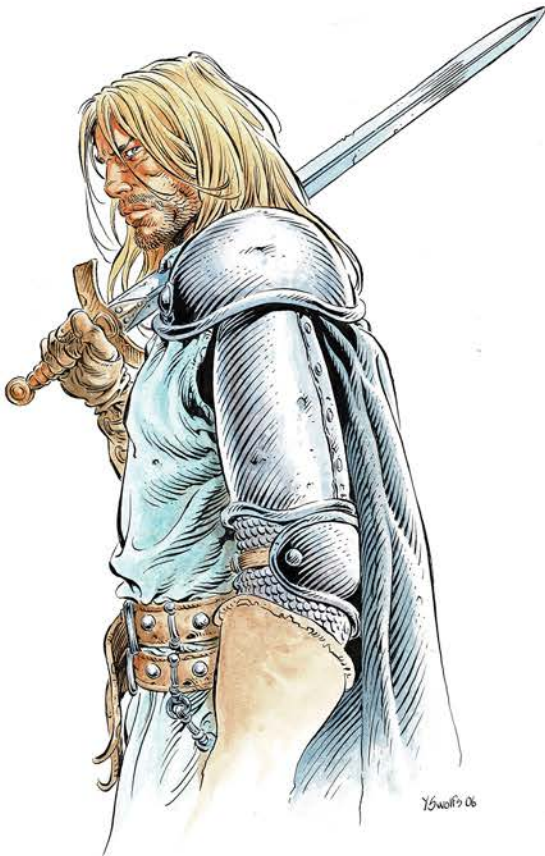
474 - Smudja
Le cabaret des muses, dessin original en couleurs directes.
Dimensions : 41,5 cm x 29,5 cm.

200 - 300



475 - Eric Stalner
Dessin original au fusain et à l'aquarelle.
Dimensions : 29,5 cm x 21 cm.

150 - 250



476 - Yves Swolfs
Légende, dessin original à l'encre de chine et à l'aquarelle.
Dimensions : 42 cm x 29,5 cm.

1500 - 1800



477 - Jean Tabary
Iznogoud, dessin original à la mine de plomb.
Dimensions : 33 cm x 26,5 cm.

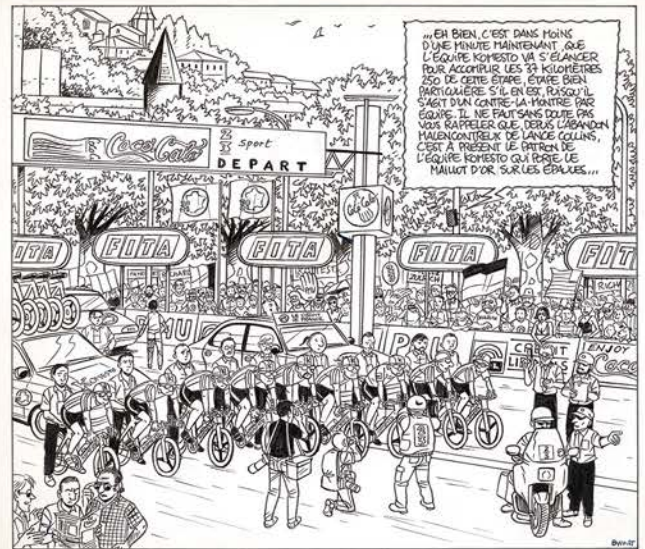
100 - 150



478 - Tacito

Pin-Up, dessin original à l'encre de chine et à l'aquarelle.
Dimensions : 42 cm x 29,5 cm.

150 - 250



479 - Taymans

Mac Namara, L'échappée fantôme, planche originale à l'encre de chine. Dimensions : 42 cm x 29,5 cm.

180 - 250



480 - Theo

Murena, Mort d'un sage, planche originale à la mine de plomb parue dans le tirage de luxe. Dimensions : 29,5 cm x 21 cm.

450 - 550



481 - Turk

Robin Dubois, Premier pas, planche originale à l'encre de chine avec la présence de Clifton dans la dernière case.

Dimensions : 44 cm x 33,5 cm.

6500 - 7500



482 - Turk

Clifton. Une panthère pour le Colonel, planche originale à l'encre de chine pour cet album paru en 1982 au Lombard.

Dimensions : 43,5 cm x 32,5 cm.

3000 - 4000



483 - Varenne

Double dessin original très grand format au feutre fin.

Dimensions : 65 cm x 50 cm.

250 - 350



484 - Varenne

Dessin original grand format à l'encre de chine.

Dimensions : 60 cm x 47,5 cm.

250 - 350



485 - Dan Verlinden

Le Petit Spirou, Mademoiselle Chiffre au travail, dessin original à l'encre de chine et à l'aquarelle.

Dimensions : 31 cm x 23 cm.

300 - 400



486 - Vrancken

IRS, Larry, dessin original à l'encre de chine et à l'aquarelle.
Dimensions : 32 cm x 24 cm.

150 - 250



487 - Walli

Chlorophylle, Les trois mercenaires, planche originale à l'encre de chine. Dimensions : 47,5 cm x 34 cm.

150 - 250



488 - Walli

Chlorophylle, Les trois mercenaires, planche originale à l'encre de chine. Dimensions : 47,5 cm x 34 cm.

150 - 250



489 - François Walthéry

Natacha, dessin original à l'encre de chine et à l'aquarelle. Dimensions : 21 cm x 14,5 cm.

100 - 150



490 - François Walthéry
Natacha, dessin original à l'encre de chine et à l'aquarelle.
Dimensions : 21 cm x 14,5 cm.

100 - 150



491 - François Walthéry
Natacha, dessin original à l'encre de chine.
Dimensions : 29,5 cm x 21 cm.

150 - 250



492 - François Walthéry
Natacha, dessin original à l'encre de chine, cachet de Walthéry
au verso. Dimensions : 42 cm x 29,5 cm.

400 - 500



493 - François Walthéry
Natacha, dessin original à l'encre de chine, cachet de
Walthéry au verso. Dimensions : 42 cm x 29,5 cm.

450 - 550



14

PAR F. Walthéry *

Natacha

Natacha

CAUCHEMIRAGE

↳ caractères de NATACHA: COMME D'HABITUDE

Alphabète

NATACHA

N°14

CAUCHEMIRAGE

MARSU PRODUCTIONS



à l'ami Renaud
François Walthéry 1989
VITTORIO les caractères DUAVIS merci f.
LIÈGE!

494 - François Walthéry

Natacha, Cauchemirage, page de titre originale à l'encre de chine pour cet album paru en 1989 chez Marsu Productions.

Couverture originale non retenue pour cet album. Ce dessin fut offert par Walthéry au chanteur Renaud en 1989.

Dédiacé à l'ami Renaud en bas de l'oeuvre. On joint le calque de mise en couleurs.

Dimensions : 36 cm x 28 cm.

15000 - 18000



499 - **Yslaire**

Sambre, La liberté guidant le peuple, dessin original très grand format à l'encre de chine et à l'aquarelle réalisé pour une sérigraphie.

Dimensions : 60 cm x 40 cm.

12000 - 15000



500 - Astérix

La fille de Vercingétorix, coffret limité à 1100 ex., bien complet de tous ses éléments. Proche de l'état neuf (sous blister).

150 - 250



501 - Berthet

Pin-Up, La guerre froide en tirage de luxe limité à 500 ex., numéroté et signé. Proche de l'état neuf.

100 - 150



502 - Bilal

Tirage de tête "L'État des stocks" 1050 ex. avec image n°B38/100, signée (Ed. Futuropolis, 1986). Proche de l'état neuf.

150 - 250



503 - Bilal

Tirage de tête "Partie de chasse" n°/1200, signé par les auteurs (Ed. Dargaud, 1983, avec emboîtement manque la litho). Proche de l'état neuf.

150 - 250



504 - Blake et Mortimer

Tirage de tête "L'Étrange rendez-vous" n°/999, signé par les auteurs (Ed. Blake et Mortimer, 2001, T13). Proche de l'état neuf.

120 - 150



505 - Blake et Mortimer

Tirage de tête "Les Sarcophages du sixième continent" n°/699, signé (Ed. Blake et Mortimer, 2004, T15&16). Très proche de l'état neuf.

150 - 250



506 - Blake et Mortimer

Portfolio "Les Sarcophages du 6ème continent 1" n°/275, signé par Juillard (Ed. Champaka, 2003). Etat neuf.

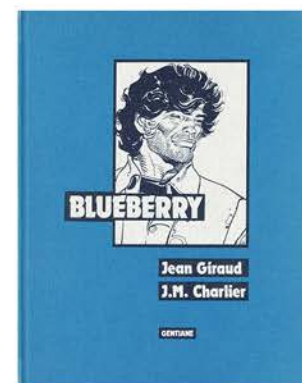
100 - 150



507 - Blake et Mortimer

Portfolio "Les Sarcophages du 6ème continent 2" n°/300, signé par Juillard (Ed. Champaka 2004). Etat neuf.

100 - 150



508 - Blueberry

« La Tribu fantôme » et « La Dernière carte », tirage de tête double volume n°/1000, signé par les auteurs (Ed. Gentiane, 1983). Très très bon état.

150 - 250



509 - Blueberry

Tirage de luxe « Le Bout de la piste » n°/2050, signé par les auteurs (Ed. Novedi, 1986). Proche de l'état neuf.

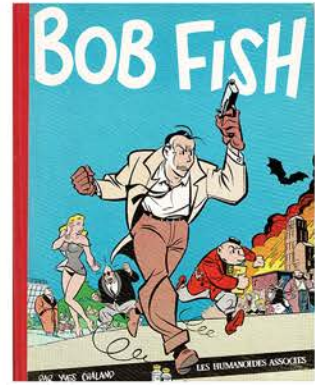
150 - 250



510 - Blueberry

Tirage de tête "Chihuahua Pearl et L'Homme qui valait 500.000\$" n°/200, signé (Ed. Marcus, 1982). Rare. Proche de l'état neuf (emballage tbe).

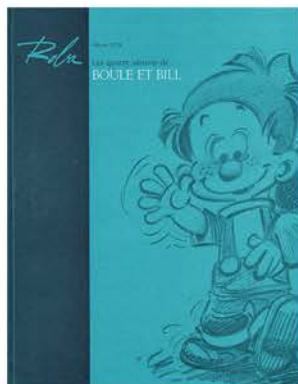
1000 - 1200



511 - Bob Fish

Tirage de tête n°/999, signé (non gondolé). Très très bon état.

200 - 300



512 - Boule et Bill

Tirage de tête "Les Quatre saisons" n°/499, avec ex-libris signé (Ed. Dargaud, 2001). Proche de l'état neuf.

100 - 150



513 - Chaland

Tirages de luxe "Coeurs d'acier I et II" n°/1000, signé (avec emballage, complet de l'enveloppe, Ed. Champaka, 1990). Etat neuf.

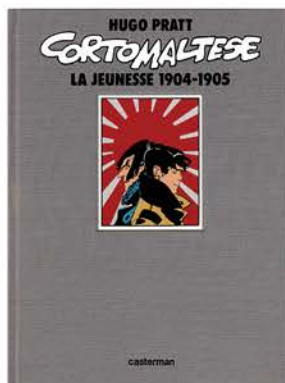
200 - 300



514 - Cités Obscures

Tirage de luxe « Le Mystère d'Urbicande » n°/1900, signé Eugène Robic (p. 30). Très très bon état.

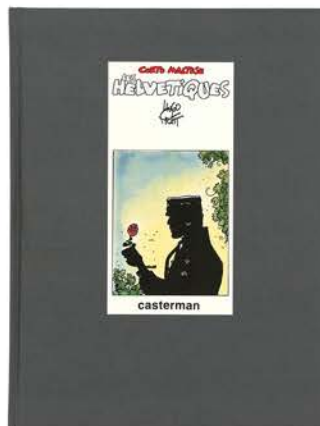
100 - 150



515 - Corto Maltese

Tirage de tête « La Jeunesse de Corto 1904-1905 » n°/1000, signé (Ed. Casterman, 1983). Etat neuf.

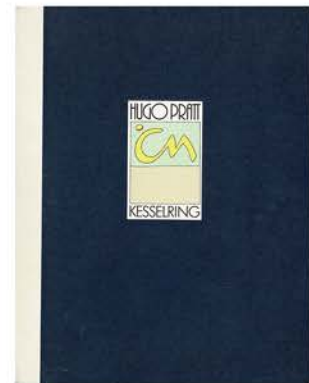
150 - 250



516 - Corto Maltese

Tirage de tête "Les Helvétiques" n°/800, signé (Ed. Casterman, 1988). Etat neuf.

200 - 300



517 - Corto Maltese

Portfolio "Corto Maltese" n°/999, signé (Ed. Kesselring, 1984). Proche de l'état neuf.

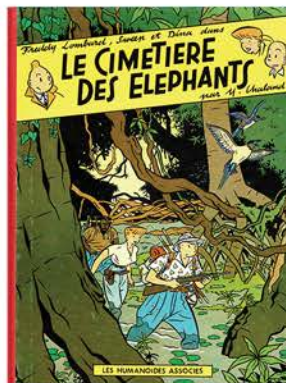
200 - 300



518 - André Franquin

Tirage de tête "Archives Franquin" n°/1500, avec la lithographie numérotée et signée, avec la feuille d'errata et avec son emboitage (Ed. Magic-Strip, 1991). Etat neuf.

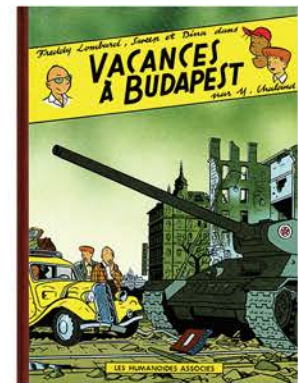
200 - 300



519 - Freddy Lombard

Tirage de tête "Le Cimetière des éléphants" n°/777, signé (Ed. Les Humanoïdes Associés 1984, T2). Très très bon état.

100 - 150



520 - Freddy Lombard

Tirage de tête "Vacances à Budapest" n°/999, signé par les auteurs (Ed. les Humanoïdes Associés, 1988). Proche de l'état neuf.

100 - 150



521 - Freddy Lombard

Le Testament de Godefroid de Bouillon tirage de luxe de deux volumes reliés cuir limité à 1099 exemplaires numéroté et signé (Ed. Magic Strip). Comprenant bien toutes les pièces dont le Rapport de la Police Royale. Etat Neuf.

300 - 400



522 - Gaston Lagaffe

Tirage de luxe "La Saga des gaffes" n°/6000 signé (Ed. Dupuis). Proche de l'état neuf.

100 - 150



523 - Gaston Lagaffe

Tirage de tête "Gaffe à Lagaffe" n°/800 signé (Ed. Marsu Productions, 1996) bien complet de son tiré à part signé par Franquin. Proche de l'état neuf.

150 - 250



524 - Gaston Lagaffe

Gaffes en grand, tirage de tête numéroté et signé (Ed. Khani, 1986). Proche de l'état neuf.

300 - 400



525 - Gaston Lagaffe

Et Franquin créa la gaffe, rare tirage de tête n°/100, signé (avec ex-libris signé). Très bon état.

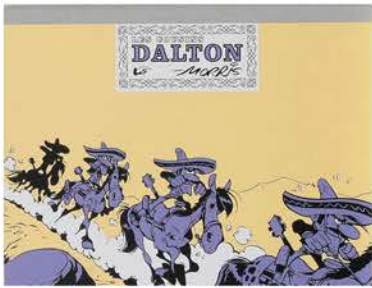
1000 - 1500



526 - Edgar P. Jacobs

Portfolio "Hommage à E.P. Jacobs" n°/200 (Ed. Espace BD, 1989) avec le projet de couverture du tome 2 du Mystère de la grande pyramide.

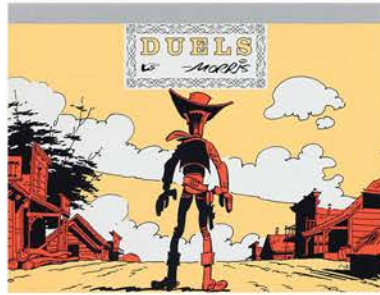
100 - 150



527 - Lucky Luke

Portfolio "Les Cousins Dalton" n°/275 signé (Ed. Champaka, 1999). Etat neuf.

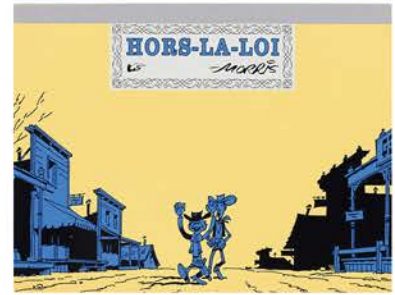
100 - 150



528 - Lucky Luke

Portfolio "Duels" n°/275, signé (Ed. Champaka, 1999). Etat neuf.

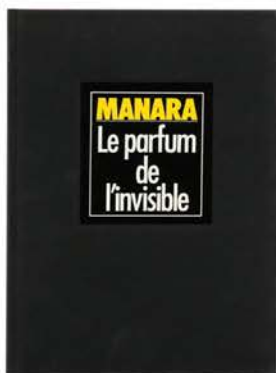
100 - 150



529 - Lucky Luke

Portfolio "Hors-La-Loi" n°/275, signé (Ed. Champaka, 1999). Etat neuf.

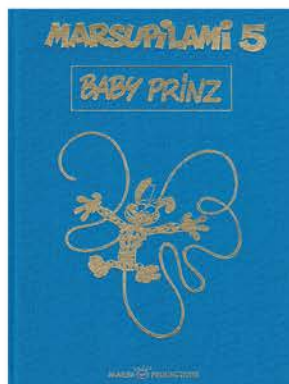
100 - 150



530 - Manara

Le Parfum de l'invisible, tirage de tête du tome 1 n°/950 avec sérigraphie n° et signée. Proche de l'état neuf.

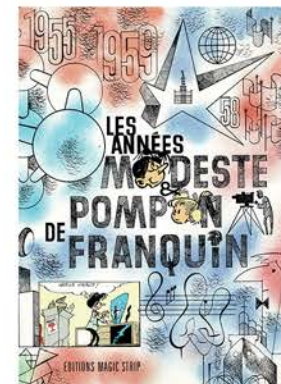
100 - 150



531 - Marsupilami

Tirage de tête « Baby Prinz » n°/1000, avec la sérigraphie n°/s par les 3 auteurs : Franquin Batem & Yann (Ed. Marsu-Productions, 1990). Etat neuf.

100 - 150



532 - Modeste et Pompon

Tirage de tête "Les Années Modeste et Pompon" n°/675, signé (avec jaquette Ed. Magic Strip, 1989). Etat neuf.

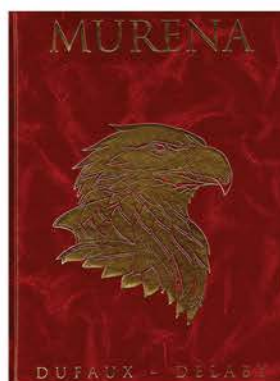
100 - 150



533 - Moebius

John Difoool, portfolio "L'Incal" n°/925 signé (Ed. Les Humanoïdes Associés 1982). Proche de l'état neuf (coffret ttbe).

200 - 300



534 - Murena

Le Cycle de l'épouse II en tirage de luxe limité à 500 ex. numéroté et signé, bien complet de tous ses éléments. Etat neuf.

150 - 250



535 - Natacha

Tirage de tête "Le Treizième apôtre" n°/800 signé (Ed. Khani, 1985). Proche de l'état neuf.

150 - 250



536 - Peter Pan

Tirage de luxe "Loisel Peter Pan" n°/350, signé (Ed. Vents d'Ouest 1991). Proche de l'état neuf.

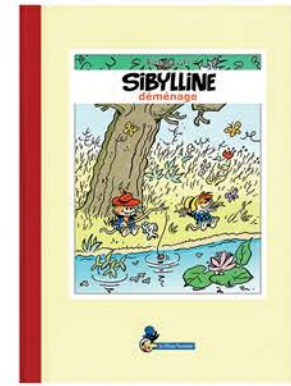
150 - 250



537 - Hugo Pratt

Portfolio Al Kittab Al-Bulhan Astrologia bien complet de ses 16 sérigraphies couleurs signées par Pratt. Très très bon état.

150 - 250



538 - Sibylline

Sibylline déménagement, tirage de luxe limité à 399 exemplaires, accompagné de son ex-libris signé par Macherot. Proche de l'état neuf.

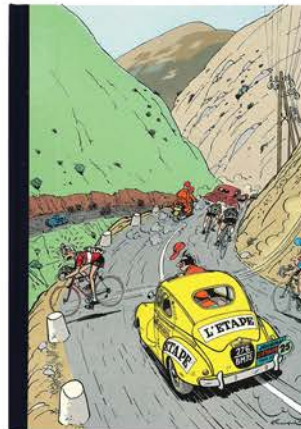
150 - 250



539 - Spirou et Fantasio

Tirage de luxe « Le Nid des Marsupilamis » limité à 1000 exemplaires, numéroté et signé (Ed. du Lion, 1985, version jaune). Proche de l'état neuf.

250 - 350



540 - Spirou et Fantasio

Tirage de luxe "La Mauvaise tête" avec sérigraphie n°/975, signée (Ed. du Lion, 1987). Proche de l'état neuf.

200 - 300



541 - Spirou et Fantasio

Portfolio « Le Repaire de la murène » limité à 1000 exemplaires, numéroté et signé (avec sa boîte d'origine (Ed. Archives Internationales 1987). Proche de l'état neuf.

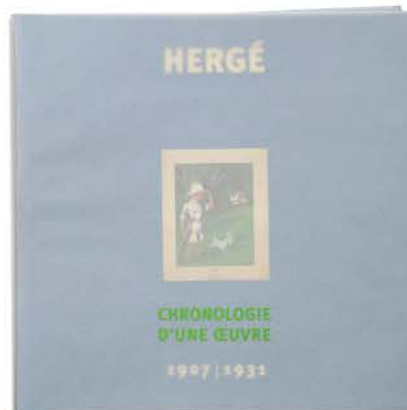
300 - 400



542 - Trait pour Trait

Les 7 vies de l'Épervier + Les Passagers du vent + Sambre + Le vent des Dieux. Ensemble de 4 tirages de tête de la collection Trait pour Trait. Proches de l'état neuf.

100 - 150



543 - Hergé

Chronologie d'une oeuvre Tintin au Congo : 1907/1931, Tirage de Tête limité à 700 ex. numéroté et signé (avec la lithographie). Etat neuf.

100 - 150



544 - Hergé

Chronologie d'une oeuvre Tintin au Tibet : 1958/1983, Tirage de Tête limité à 500 ex. numéroté et signé (avec la lithographie). Etat neuf.

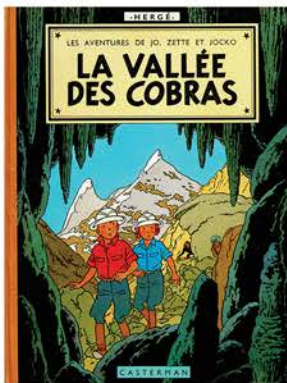
100 - 150



545 - Hergé

Coffret Noir et Blanc, Edition du centenaire, bien complet de ses 24 albums, limité à 4000 exemplaires.

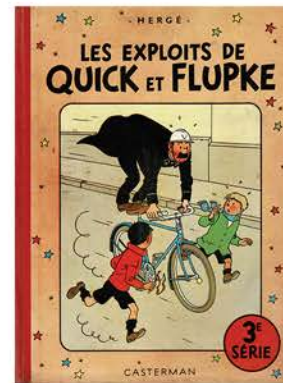
200 - 300



546 - Jo, Zette et Jocko

La Vallée des cobras, édition originale de 1957 (B20 bis, cartouche vierge). Proche de l'état neuf.

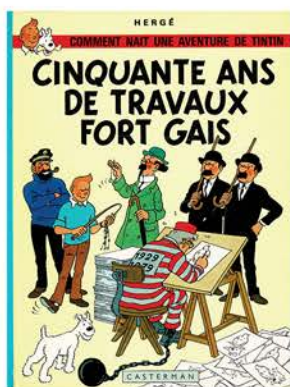
900 - 1100



547 - Quick et Flupke

Tome 3 (ré, B8), 6 (ré, B17), 7 (eo), 8 (eo) 9 (eo). Ensemble de 5 albums en bon état / très bon état.

100 - 150



548 - Tintin

Cinquante ans de travaux fort gais tirage limité à 2.000 exemplaires (sans le dossier de presse). Etat neuf.

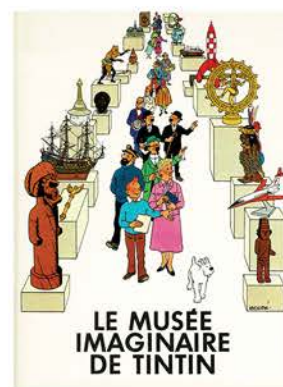
150 - 250



549 - Tintin

Tintin au Congo, les 4 hors-textes originaux des éditions noir & blanc. Très très bon état.

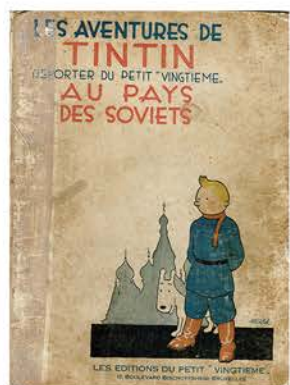
350 - 450



550 - Tintin

Le Musée imaginaire de Tintin, édition originale de 1979 (avec film offset). Etat neuf.

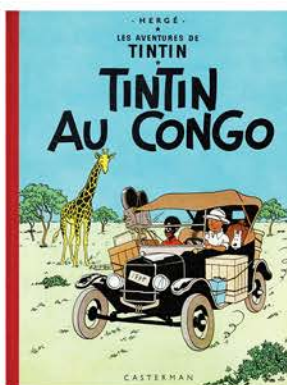
100 - 150



551 - Tintin

Tintin au pays des Soviets, édition originale noir & blanc "Petit Vingtième" de 1930. Mauvais état (pages de gardes manquantes et intérieur ayant vécu).

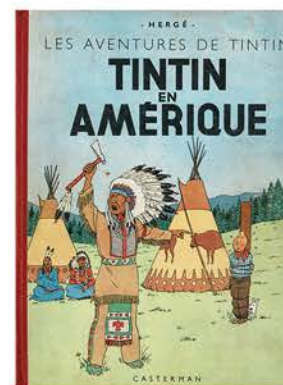
1500 - 2500



552 - Tintin

Tintin au Congo, édition belge de 1954 (B9). Proche de l'état neuf.

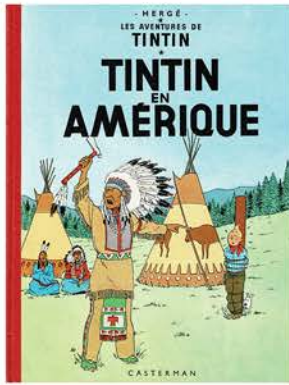
200 - 300



553 - Tintin

Tintin en Amérique, édition originale couleur de 1946 (B1, ©1945). Très très bon état.

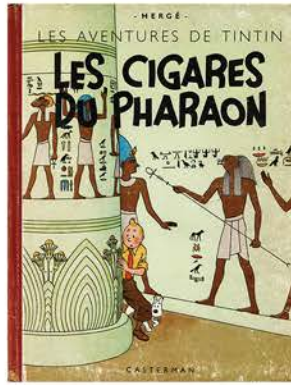
1000 - 1200



554 - Tintin

Tintin en Amérique, édition de 1957 (B22). Proche de l'état neuf.

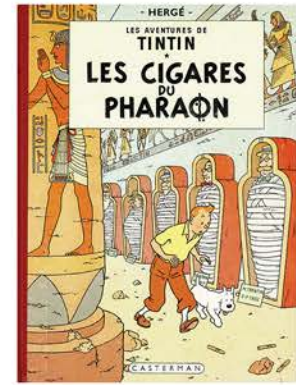
200 - 300



555 - Tintin

Les Cigares du pharaon, édition noir & blanc grande image de 1942 (A18). Bon état (intérieur en très bon état).

1000 - 1500



556 - Tintin

Les Cigares du pharaon, édition française de 1961 (B30, Danel). Proche de l'état neuf.

100 - 150



557 - Tintin

Les Cigares du Pharaon, version colorisée, n°/777, 2022. Etat neuf.

100 - 150



558 - Tintin

Le Lotus bleu, édition originale couleur de 1946 (B1, papier épais). Proche de l'état neuf.

2000 - 2500



559 - Tintin

Le Lotus Bleu en édition originale de 1946 (B1, papier épais), agrémenté d'une signature de Tchang. Bon état (intérieur en très bon état).

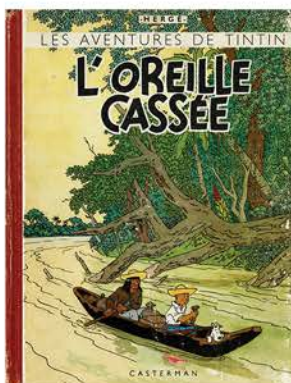
500 - 700



560 - Tintin

Le Lotus bleu, édition de 1961 (B30). Proche de l'état neuf.

100 - 150



561 - Tintin

L'Oreille cassée, édition noir & blanc grande image de 1942 (A18). Bon état (intérieur en très bon état).

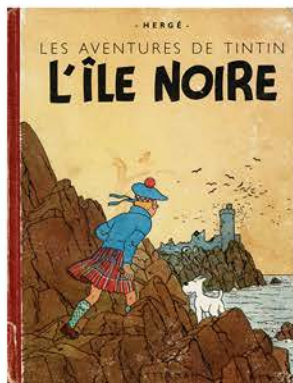
500 - 700



562 - Tintin

L'Oreille cassée, édition de 1955 (B12 bis). Proche de l'état neuf.

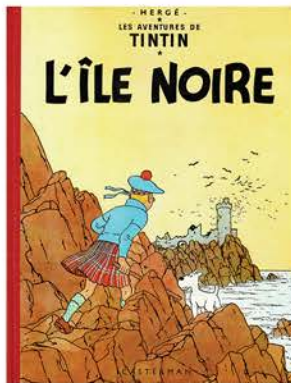
200 - 300



563 - Tintin

L'Île noire, édition noir & blanc grande image de 1942 (A18). Bon état (intérieur en très bon état).

500 - 700



564 - Tintin

L'Île noire, édition de 1954 (B9). Proche de l'état neuf.

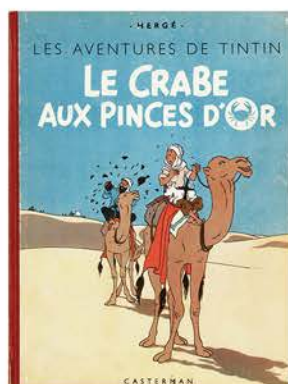
400 - 500



565 - Tintin

Le Sceptre d'Ottokar, édition noir & blanc de 1941 (A13, avec hors-textes). Etat moyen.

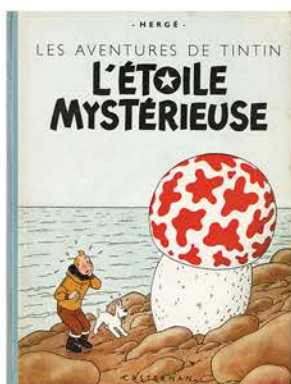
300 - 400



566 - Tintin

Le Crabe aux pinces d'or, édition de 1947 (B1). Très bon état.

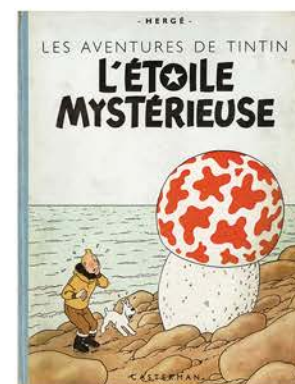
200 - 300



567 - Tintin

L'Étoile mystérieuse, édition de 1944 (A23 1er album à dos bleu). Très très bon état.

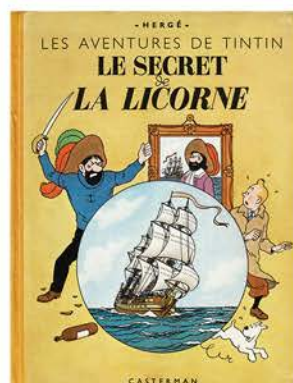
1700 - 2000



568 - Tintin

L'Étoile mystérieuse, édition de 1947 (B1 ©1946, dos bleu, papier normal). Très très bon état.

800 - 1000



569 - Tintin

Le Secret de la Licorne, édition de 1944 (A23). Proche de l'état neuf.

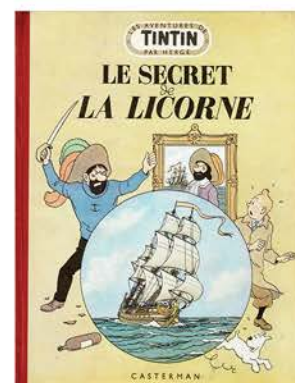
1400 - 1700



570 - Tintin

Le Secret de la Licorne, édition de 1946 (B1 dos jaune, papier épais). Proche de l'état neuf.

2200 - 2500



571 - Tintin

Le Secret de la Licorne, édition de 1952 (B7, médaillon marron). Proche de l'état neuf.

250 - 350



572 - Tintin

Le Secret de la Licorne, édition de 1962 (B31). Proche de l'état neuf.

100 - 150



573 - Tintin

Le Trésor de Rackham le Rouge, édition de 1946 (B1, ©1946). Proche de l'état neuf.

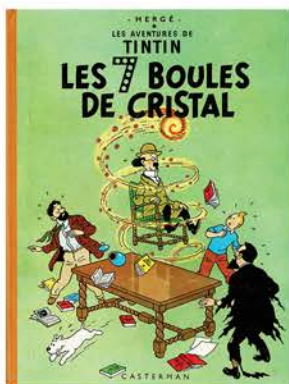
600 - 800



574 - Tintin

Le Trésor de Rackham le Rouge, tirage spécial de 1985 pour les journées notariales de Belgique (avec le fac-similé de l'acte de vente non numéroté et le plan du château). Proche de l'état neuf.

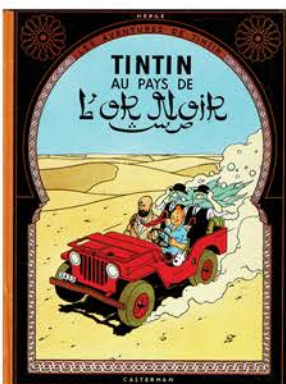
200 - 300



575 - Tintin

Les 7 Boules de Cristal, édition de 1961 (B30). Proche de l'état neuf.

100 - 150



576 - Tintin

Au Pays de l'Or Noir, édition de 1961 (B30). Proche de l'état neuf.

100 - 150



577 - Tintin

Objectif lune, édition de 1954 (B10). Proche de l'état neuf.

300 - 400



578 - Tintin

L'Affaire Tournesol, édition originale belge de 1956 (B20). Proche de l'état neuf.

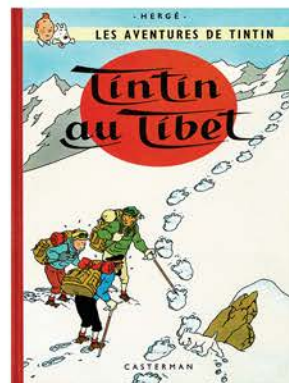
1500 - 1800



579 - Tintin

L'Affaire Tournesol, édition de 1962 (B31). Proche de l'état neuf.

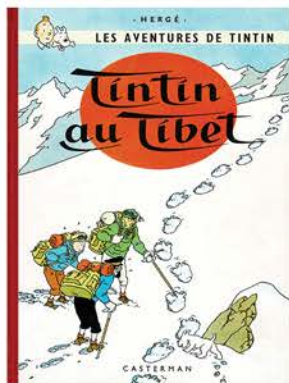
100 - 150



580 - Tintin

Tintin au Tibet, édition originale belge de 1960 (B29). Proche de l'état neuf.

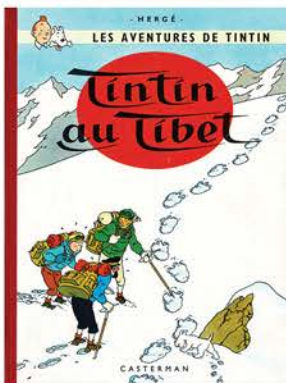
900 - 1100



581 - Tintin

Tintin au Tibet, édition originale française de 1960 (B29).
Très très bon état.

400 - 600



582 - Tintin

Tintin au Tibet, édition française de 1961 (B30, Danel). Proche de l'état neuf

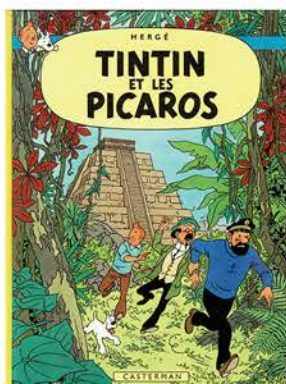
100 - 150



583 - Tintin

Vol 714 pour Sydney, édition originale de 1968 (B37, 2ème tirage).
Proche de l'état neuf.

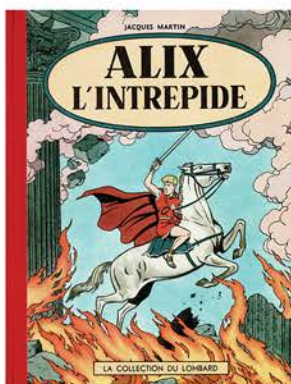
200 - 300



584 - Tintin

Tintin et les Picaros, édition originale de 1976 (C1, 24 traductions) avec la planche autocollante 22 bis. Etat neuf.

100 - 150



585 - Alix

Alix l'intépide, édition originale de 1956 (avec point Tintin). Proche de l'état neuf.

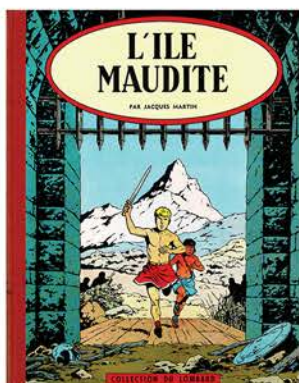
500 - 600



586 - Alix

Le Sphinx d'or, édition originale de 1956 (avec point Tintin Suisse).
Proche de l'état neuf.

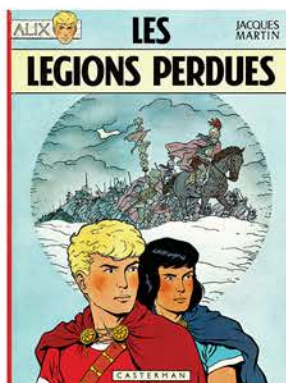
400 - 600



587 - Alix

L'île maudite, édition originale de 1957 (sans point Tintin).
Très très bon état.

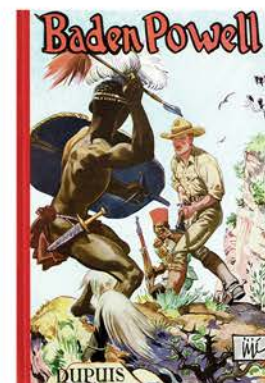
150 - 250



588 - Alix

Les Légions perdues, édition originale de 1965. Très très bon état.

600 - 800



589 - Baden Powell

Edition de 1957. Proche de l'état neuf.

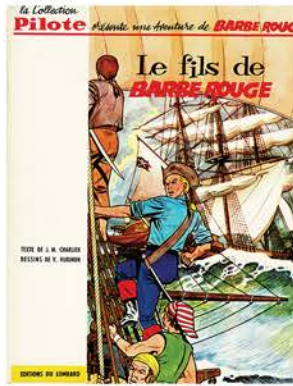
150 - 250



590 - Barbe-Rouge

Le Roi des sept mers, édition originale brochée belge de 1962 (Pilote). Très très bon état.

100 - 150



591 - Barbe-Rouge

Le Fils de Barbe-Rouge, édition originale brochée belge de 1963 (Pilote). Très très bon état.

100 - 150



592 - Barelli

L'Enigmatique M. Barelli, édition originale belge de 1956 (avec point Tintin). Proche de l'état neuf.

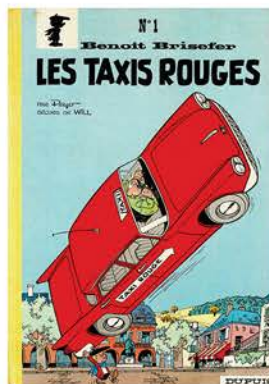
300 - 400



593 - Barelli

L'Enigmatique M. Barelli, édition de 1961 (avec point Tintin). Proche de l'état neuf.

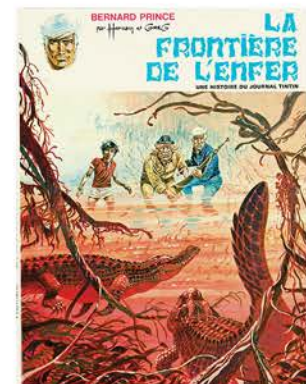
180 - 250



594 - Benoit Brisefer

Les Taxis rouges, édition originale de 1962. Proche de l'état neuf.

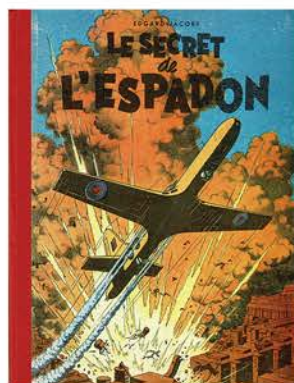
500 - 700



595 - Bernard Prince

La Frontière de l'enfer, édition originale de 1970. Etat neuf.

100 - 150



596 - Blake et Mortimer

Le Secret de l'Espadon 1, édition originale de 1950. Très très bon état.

600 - 800



597 - Blake et Mortimer

Le Secret de l'Espadon 2, édition de 1957 (avec point Tintin). Très bon état.

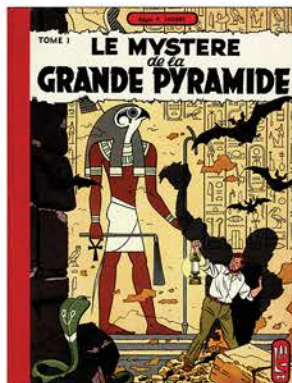
100 - 150



598 - Blake et Mortimer

SOS Météores, édition originale belge de 1959 (avec point Tintin). Proche de l'état neuf.

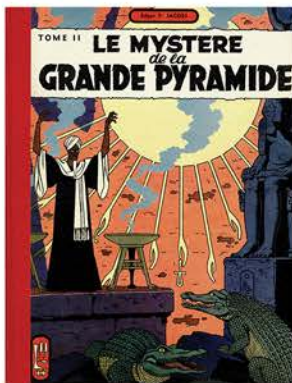
1600 - 2000



599 - Blake et Mortimer

Le Mystère de la grande pyramide 1 édition originale de 1954 (avec point Tintin). Proche de l'état neuf.

1000 - 1200



600 - Blake et Mortimer

Le Mystère de la grande pyramide T2, édition originale de 1955 (avec point Tintin). Proche de l'état neuf.

1000 - 1200



601 - Blake et Mortimer

L'Enigme de l'Atlantide, édition originale belge de 1957 (avec point Tintin). Proche de l'état neuf.

1500 - 2000



602 - Blake et Mortimer

La Marque jaune, édition de 1959 (L'Enigmatique M. Barelli, avec point Tintin). Très bon état.

200 - 300



603 - Blake et Mortimer

Le Piège diabolique, édition originale de 1962 (avec point Tintin). Proche de l'état neuf.

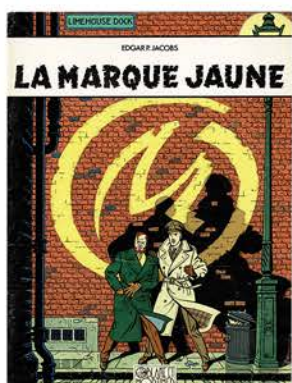
600 - 800



604 - Blake et Mortimer

Le Piège diabolique, édition originale de 1962 (avec point Tintin). Très bon état (nom inscrit en page de titre).

200 - 300



605 - Blake et Mortimer

La Marque Jaune et l'Affaire du collier en édition brochée du Télé Moustique. Très très bon état.

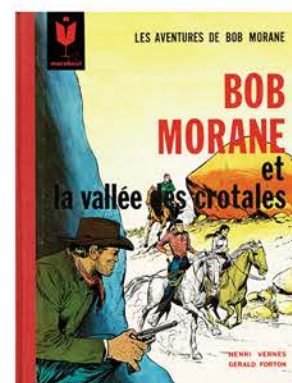
100 - 150



606 - Bob Morane

Le Mystère de la Zone Z, édition originale de 1964. Proche de l'état neuf.

100 - 150



607 - Bob Morane

La Vallée des crotales, édition originale de 1964. Très très bon état.

100 - 150



608 - Boule et Bill

Tome 1, édition originale de 1962 (dos rouge). Proche de l'état neuf.

1300 - 1500



609 - Buck Danny

Dans les griffes du dragon noir, édition originale de 1951. Très très bon état (nom inscrit en page de titre).

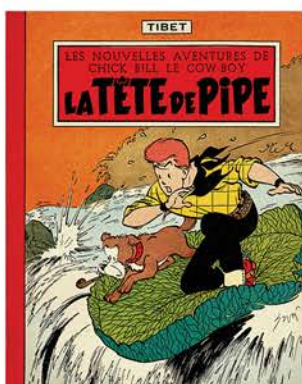
200 - 300



610 - Calvo

Cricri contre Matou, édition originale de 1957. Proche de l'état neuf.

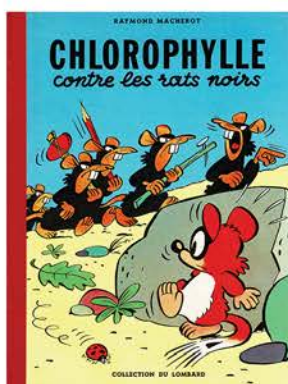
100 - 150



611 - Chick Bill

La Tête de pipe, édition originale belge de 1957 (avec point Tintin). Proche de l'état neuf.

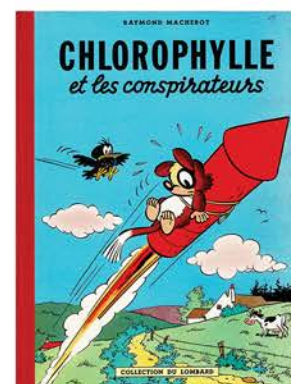
100 - 150



612 - Chlorophylle

Chlorophylle contre les rats noirs, édition originale belge de 1956 (avec point Tintin). Proche de l'état neuf.

400 - 500



613 - Chlorophylle

Chlorophylle et les conspirateurs, édition originale de 1956 (avec point Tintin). Proche de l'état neuf.

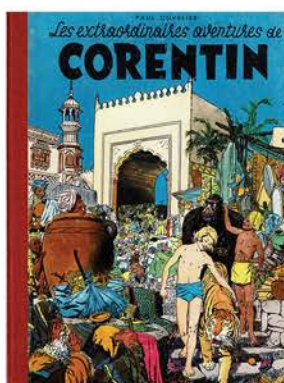
400 - 500



614 - Chlorophylle

Pas de salami pour Célimène, édition originale de 1957 (avec point Tintin). Proche de l'état neuf.

600 - 700



615 - Corentin

Les Extraordinaires aventures de Corentin édition de 1953. Très très bon état.

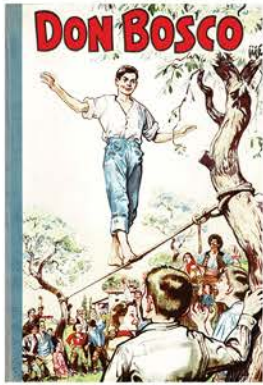
200 - 300



616 - Corto Maltese

La Ballade de la mer salée, édition originale de 1975 (1ère série brochée). Etat neuf.

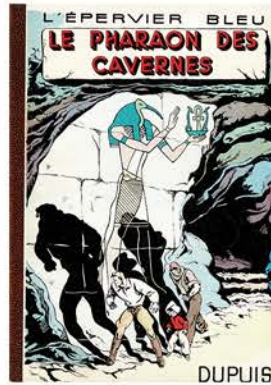
100 - 150



617 - Don Bosco

Edition de 1957. Proche de l'état neuf.

100 - 150



618 - Epervier Bleu

Le Pharaon des cavernes, édition originale de 1950. Très très bon état.

180 - 250



619 - Floc'h

Le secret de la Pulmoll verte en édition originale, accompagné de la boîte de Pulmoll. Etat neuf.

100 - 150



620 - Gaston Lagaffe

Tome 6, édition originale de 1968. Très très bon état.

180 - 250



621 - Gaston Lagaffe

Tome 7: Un gaffeur sachant gaffer, édition originale de 1969. Proche de l'état neuf.

150 - 250



622 - Gaston Lagaffe

Tome 9 : Le Cas Lagaffe, édition originale de 1971. Proche de l'état neuf.

150 - 250



623 - Gaston Lagaffe

Tome 11, édition originale de 1973. Proche de l'état neuf.

150 - 250



624 - Gaston Lagaffe

Tome R1, édition originale de 1970. Proche de l'état neuf.

300 - 400



625 - Harald le Viking

L'Ile de la brume, édition de 1961 (1b, avec point Tintin). Proche de l'état neuf.

100 - 150



626 - Edgar P Jacobs

Le Rayon U, édition originale de 1967 n°/250 (RTP) agrémenté de 4 lignes de dédicace, signées et datées 1968. Très très bon état.

600 - 800



627 - Jari

Jari dans la tourmente, édition de 1961 (2a, avec point Tintin). Proche de l'état neuf.

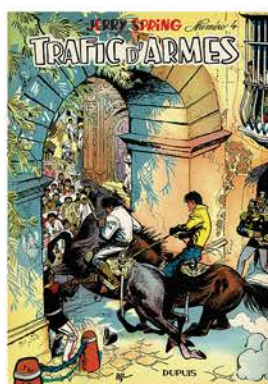
150 - 250



628 - Jerry Spring

Lune d'argent, édition originale de 1956. Très très bon état.

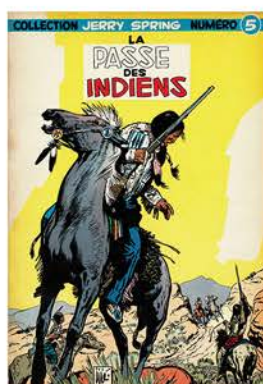
100 - 150



629 - Jerry Spring

Trafic d'armes, édition originale belge de 1957. Proche de l'état neuf.

100 - 150



630 - Jerry Spring

La Passe des Indiens, édition originale de 1957. Très très bon état.

100 - 150



631 - Jerry Spring

La Piste du Grand Nord en édition originale de 1958. Très très bon état.

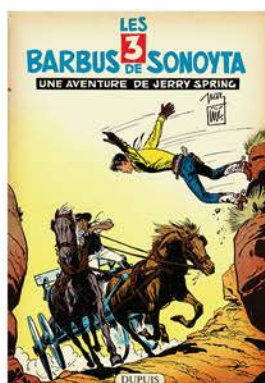
100 - 150



632 - Jerry Spring

Le Ranch de la malchance, édition originale de 1959. Très bon état.

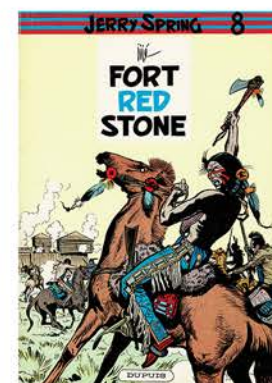
100 - 150



633 - Jerry Spring

Les 3 barbus de Sonoyta, édition originale de 1959. Très très bon état.

100 - 150



634 - Jerry Spring

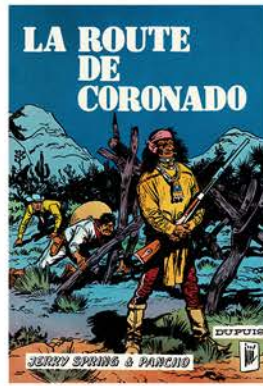
Fort Red Stone, édition originale de 1960. Très très bon état.

100 - 150



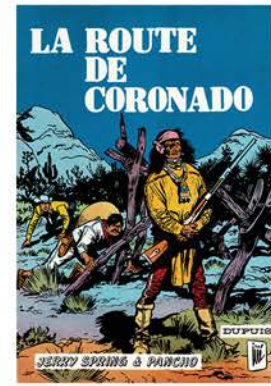
635 - Jerry Spring
Le Maître de la Sierra, édition originale de 1962. Proche de l'état neuf.

100 - 150



636 - Jerry Spring
La Route de Coronado, édition originale de 1962. Très proche de l'état neuf.

450 - 550



637 - Jerry Spring
La Route de Coronado, édition originale de 1962. Très très bon état.

100 - 150



638 - Jerry Spring
El Zopilote en édition originale de 1964. Très très bon état.

100 - 150



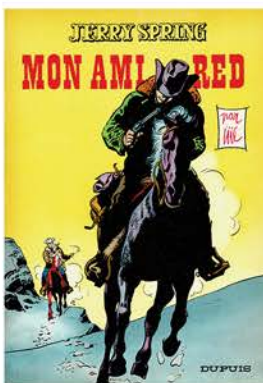
639 - Jerry Spring
Pancho hors-la-loi, édition originale de 1964. Très très bon état.

100 - 150



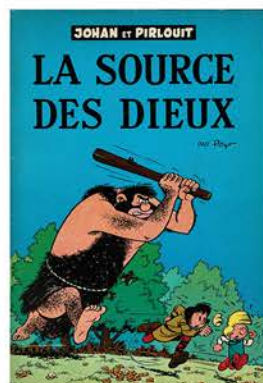
640 - Jerry Spring
Les Broncos du Montana, édition originale de 1965. Très très bon état.

100 - 150



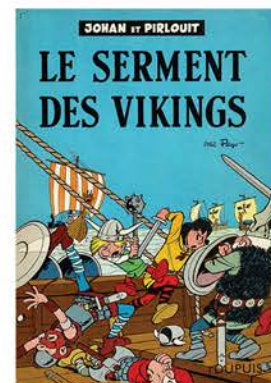
641 - Jerry Spring
Mon ami Red, édition originale de 1965. Très très bon état.

100 - 150



642 - Johan et Pirlouit
La Source des dieux, édition originale belge de 1957. Très très bon état.

800 - 1000



643 - Johan et Pirlouit
Le Serment des Vikings, édition originale belge de 1958. Très très bon état.

500 - 700



644 - Johan et Pirlouit
La Flèche noire, édition originale belge de 1959. Très très bon état.

600 - 800



645 - Johan et Pirlouit
La Flûte à 6 schtroumpfs, édition originale cartonnée française de 1960. Très très bon état (dos partiellement restauré).

900 - 1100



646 - Johan et Pirlouit
La Guerre des 7 fontaines, édition originale belge de 1961. État neuf.

900 - 1100



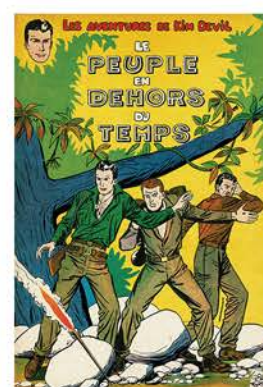
647 - Johan et Pirlouit
La Guerre des 7 fontaines, édition originale cartonnée française de 1961. Très très bon état.

600 - 800



648 - Johan et Pirlouit
Le Sortilège de Maltrochu, édition originale de 1970. Proche de l'état neuf.

150 - 250



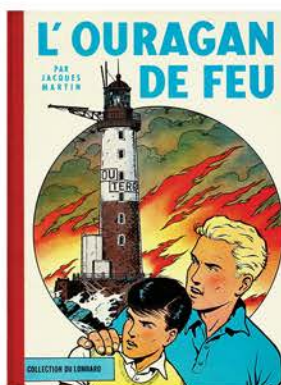
649 - Kim Devil
Le Peuple en dehors du temps, édition originale belge de 1955. Proche de l'état neuf.

100 - 150



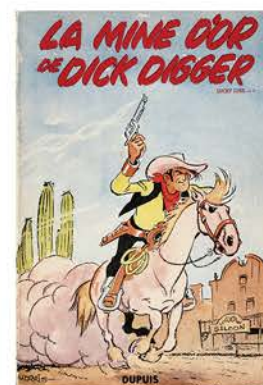
650 - Lancelotti
Le Jumeau Maléfique (1984, Ed. Tchang). Proche de l'état neuf

180 - 250



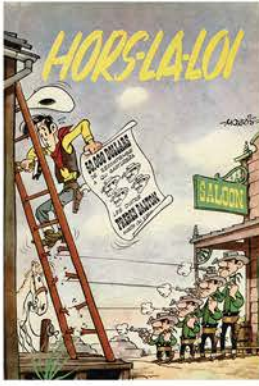
651 - Lefranc
L'Ouragan de feu, édition originale belge de 1961 (avec point Tintin). Proche de l'état neuf.

600 - 700



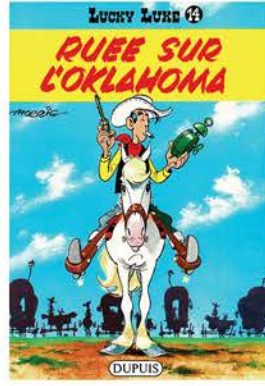
652 - Lucky Luke
La Mine d'or de Dick Digger, édition originale de 1949. Très très bon état.

2800 - 3500



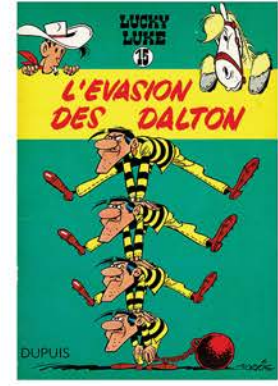
653 - Lucky Luke
Hors-la-loi, édition originale de 1954.
Proche de l'état neuf.

700 - 900



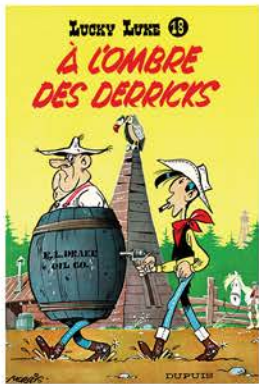
654 - Lucky Luke
Ruée sur l'Oklahoma, édition originale de 1960. Etat neuf.

1200 - 1500



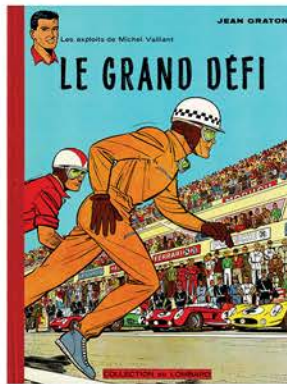
655 - Lucky Luke
L'Evasion des Dalton, édition originale de 1960. Très très bon état.

300 - 400



656 - Lucky Luke
A l'ombre des derrick, édition originale de 1962.
Proche de l'état neuf.

600 - 700



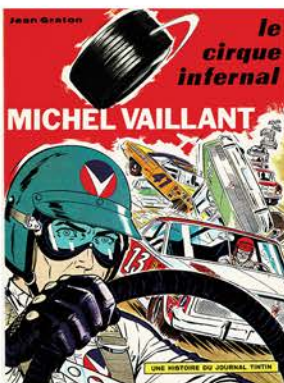
657 - Michel Vaillant
Le Grand défi, édition de 1959 (avec point Tintin, damiers bleu, Le Grand défi Vandezande). Proche de l'état neuf.

150 - 250



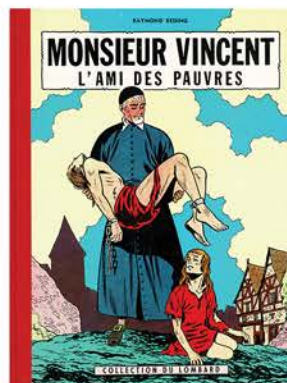
658 - Michel Vaillant
Le Pilote sans visage, édition originale belge de 1960 (avec point Tintin).
Proche de l'état neuf.

600 - 800



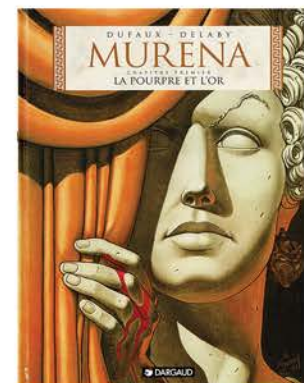
659 - Michel Vaillant
Le Cirque infernal, édition originale de 1969. Proche de l'état neuf.

200 - 300



660 - Monsieur Vincent
Monsieur Vincent l'ami des pauvres, édition originale de 1957 (avec point Tintin).
Proche de l'état neuf.

200 - 300



661 - Murena
Tomes 1 à 4 en édition originale.
Ensemble de 4 albums en état neuf.

100 - 150



662 - Oncle Paul

Tomes 1, 2, 3 et 10 en édition originale Ensemble de 4 albums en très très bon état.

150 - 250



663 - Oumpah-Pah

Oumpah-Pah et les pirates, édition originale belge de 1962 (avec point Tintin). Proche de l'état neuf.

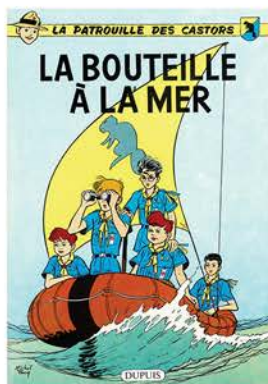
350 - 450



664 - La Patrouille des Castors

Le Disparu de Ker-Aven, édition originale française de 1957. Proche de l'état neuf.

400 - 500



665 - La Patrouille des Castors

La Bouteille à la mer, édition originale de 1959. Etat neuf.

500 - 600



666 - La Patrouille des Castors

Le Hameau englouti, édition originale de 1961. Proche de l'état neuf.

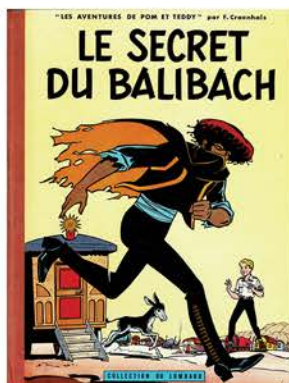
150 - 250



667 - La Patrouille des Castors

Le Traître sans visage, édition originale de 1962. Proche de l'état neuf.

150 - 250



668 - Pom et Teddy

Le Secret du Balibach, édition originale belge de 1960 (avec point Tintin). Proche de l'état neuf.

150 - 250



669 - Rémy et Ghislaine

Le Puits 32, édition originale de 1955 (avec point Tintin). Très très bon état.

350 - 450



670 - Rémy et Ghislaine

Le Cas étrange de Mr De Bonneval, édition originale de 1955 (avec point Tintin). Très très bon état.

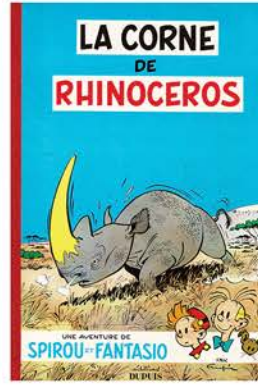
300 - 400



671 - Ric Hochet

Traquenard au Havre, édition originale de 1963 (avec point Tintin). Proche de l'état neuf.

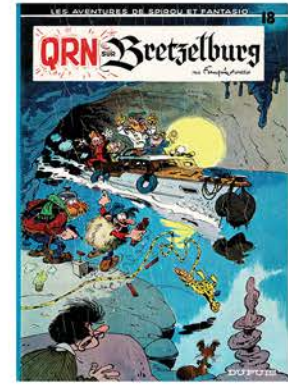
500 - 700



672 - Spirou et Fantasio

La Corne de rhinocéros, édition originale belge de 1955. Proche de l'état neuf.

500 - 600



673 - Spirou et Fantasio

QRN sur Bretzelburg, édition originale de 1966 (fripée). Proche de l'état neuf.

150 - 250



674 - Spirou et Fantasio

Panade à Champignac, édition originale de 1969 (titre en noir). Proche de l'état neuf.

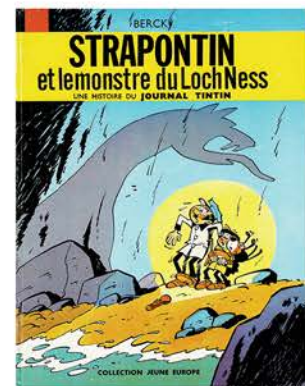
150 - 250



675 - Spirou et Fantasio

Le Faiseur d'or, édition originale de 1970. Proche de l'état neuf.

150 - 250



676 - Strapontin

Strapontin et le monstre du Loch Ness édition cartonnée de 1963 (JE 18). Très rare. Très très bon état.

600 - 800



677 - Tif et Tondu

Le Trésor d'Alaric, édition originale de 1954. Très bon état.

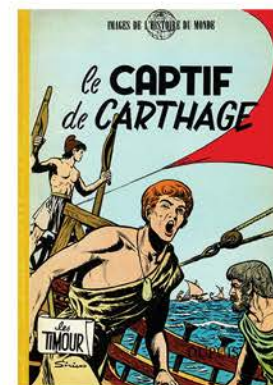
100 - 150



678 - Tif et Tondu

Oscar et ses mystères, édition originale belge de 1956. Très bon état.

100 - 150



679 - Les Timour

Le Captif de Carthage, édition originale française de 1957. Très bon état (dos refait).

100 - 150



680 - Valhardi

Le Gang du diamant, édition originale française de 1958. Très très bon état.

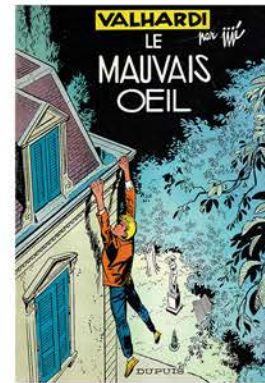
100 - 150



681 - Valhardi

La Machine à conquérir le monde, édition originale française de 1958. Très très bon état.

100 - 150



682 - Valhardi

Le Mauvais oeil, édition originale française de 1960. Très très bon état.

100 - 150

Conditions générales de vente

Tout acheteur est présumé avoir pris connaissance des conditions générales de vente reprises ci-dessous et de les accepter formellement par simple achat.

1. L'acheteur est la personne à qui le lot est adjugé. En cas de contestation, seul l'Huissier de justice ou le commissaire-priseur présent peut décider de recrier le lot. Tout acheteur est réputé, vis-à-vis de la maison de ventes Septimus, agir en son nom personnel, même pour les lots qu'il aurait acquis en qualité de mandataire. L'acheteur communiquera à la maison de ventes Septimus son nom, son adresse, son numéro de téléphone et sa carte d'identité ou son passeport, de même que tout renseignement, notamment d'ordre bancaire, qui serait demandé par la maison de ventes Septimus.
2. La vente est faite au comptant selon le prix d'adjudication, majoré de 27% de frais et d'un droit de dossier de 2 euros par lot. Conformément aux dispositions légales frappant d'un droit de suite les actes de reventes d'oeuvres d'art originales dans le cas d'enchères publiques au bénéfice des auteurs des oeuvres vendues, il sera dû par l'acheteur en sus du prix de vente, hors taxes, un droit de suite et pour autant que l'adjudication soit égale ou supérieure à 2.000 €. Le montant du droit est fixé par le législateur et rappelé par l'Huissier de justice à chaque vente. Il est de 4% pour la tranche du prix de vente jusqu'à 50.000 €.
3. Dès l'adjudication du lot à un acheteur, les risques lui sont transférés et il est tenu de payer le prix. La maison de ventes Septimus accepte les paiements en espèces à concurrence de 3000 euros (sauf modifications légales), les chèques certifiés par une banque belge, ainsi que certains paiements électroniques. Toute demande de facturation doit être faite au plus tard dans les huit jours ouvrables suivant la date d'adjudication. La TVA est incluse dans le prix de vente.
4. Les lots devront être enlevés, après le paiement complet, soit pendant la vente, soit au plus tard dans les 5 jours ouvrables suivant l'adjudication et sur rendez-vous. A la demande expresse et écrite de l'acheteur, les lots achetés pourront faire l'objet d'un envoi par un transporteur agréé aux frais et risques exclusifs de l'acheteur.
5. En cas de non paiement intégral du lot et/ou d'enlèvement dans le délai fixé, l'acheteur sera redevable, de plein droit et sans mise en demeure préalable, du paiement d'un intérêt de retard de 1% par mois, à dater du cinquième jour suivant l'adjudication et le montant de la facture sera majoré de 15% (avec un minimum de 150 €) à titre de clause forfaitaire pénale.

Tout lot non enlevé dans le délai fixé sera entreposé aux frais (2 € par jour/par lot) et aux risques de l'acheteur. La maison de ventes Septimus ne pourra être tenue responsable d'aucune perte et/ou dommage encourus, pour quelque cause que ce soit. Durant le délai s'écoulant entre la vente et le retrait des lots, la maison de ventes Septimus s'engage à conserver les lots en bon père de famille. Le transport des lots est à charge de l'acheteur et la maison de ventes Septimus n'est pas responsable des dégâts ou dommages qui se produiraient lors du stockage, de l'emballage, de la manutention ou du transport des lots achetés.

En outre, la maison de ventes Septimus est autorisée à prendre, selon son choix, sous réserve de tout autres droits et actions, après mise en demeure recommandée, l'une ou l'autre des mesures suivantes :

- exécution forcée de la vente, tous frais d'entreposage aux frais de l'acheteur ;
- résolution de la vente aux torts de l'acheteur, tout frais et dommages et intérêts à charge de l'acheteur défaillant ;
- remise en vente, aux enchères ou non, tout déficit par rapport à la première vente étant à charge exclusive de

l'acheteur défaillant, de même que tous les frais inhérents à la revente ;

La maison de ventes Septimus se réserve le droit de refuser toute transaction commerciale avec les acheteurs défaillants, tels que décrits ci-dessus.

6. Les lots seront mis en vente tels quels, avec leurs imperfections, leurs défauts et leurs erreurs éventuelles de description. La maison de ventes Septimus ne peut en aucun cas être tenue responsable des descriptions et estimations contenues dans les catalogues, celles-ci étant purement indicatives. Il en va de même en ce qui concerne les précisions se rapportant à l'auteur, la signature, la date, la provenance, l'origine, l'authenticité et l'état des lots.

Les acheteurs, professionnels ou non, ont le loisir de visualiser et d'expertiser tout lot avant la vente et lors de l'exposition de celui-ci. L'acheteur se fera son propre avis sur le lot et il ne sera admis aucune réclamation, de quelque nature qu'elle soit, même si elle a pour objet la description, l'évaluation, le contenu, ou l'état des lots au catalogue (site web, catalogue papier, etc.) une fois l'adjudication prononcée.

Sauf en cas de dol ou faute lourde dans le chef du vendeur, la maison de ventes Septimus ne pourra en tout état de cause être tenue responsable des dommages qu'à concurrence de l'estimation prévue dans le catalogue.

En tout état de cause, et compte tenu de la possibilité et l'invitation formelle qui est faite par la maison de ventes Septimus à l'acheteur de visualiser et d'expertiser les lots avant la vente, l'acheteur renonce explicitement à faire valoir toutes réclamations ou griefs généralement quelconques après un délai de 15 jours suivant la date de l'adjudication.

7. L'acheteur peut donner des ordres d'achat ou participer aux enchères par téléphone. Dans ce dernier cas, l'acheteur devra confirmer sa participation à la vente par lettre ou par e-mail, communiquer son identité, et tout renseignement qui serait demandé par la maison de ventes Septimus. Celle-ci se réserve notamment le droit de demander des références bancaires.

La maison de ventes Septimus ne pourra être tenue responsable de toute erreur du client, en ce compris dans l'indication du numéro de lot, du numéro de téléphone, ou de tout problème de communication et/ou de réception des fax, courriers ou e-mails (téléphones occupés, lignes interrompues, portables, etc.).

L'acheteur est conscient et assume les risques inhérents à ce procédé. Si deux ordres d'achat portent sur le même lot pour le même montant, la préférence sera donnée à l'ordre arrivé en premier.

8. L'acheteur est censé accepter les présentes conditions par le seul fait de sa participation à la vente, en ce compris dans les cas énumérés sous le point 07. La validité de la présente convention ne sera en aucun cas affectée par l'éventuelle nullité ou inopposabilité d'une clause reprise qui sera réputée non écrite.
9. Sont seuls compétents pour connaître des litiges auxquels le présent contrat pourrait donner lieu, les Tribunaux de l'arrondissement judiciaire du Brabant Wallon, selon le droit belge exclusivement.

