

Septimus

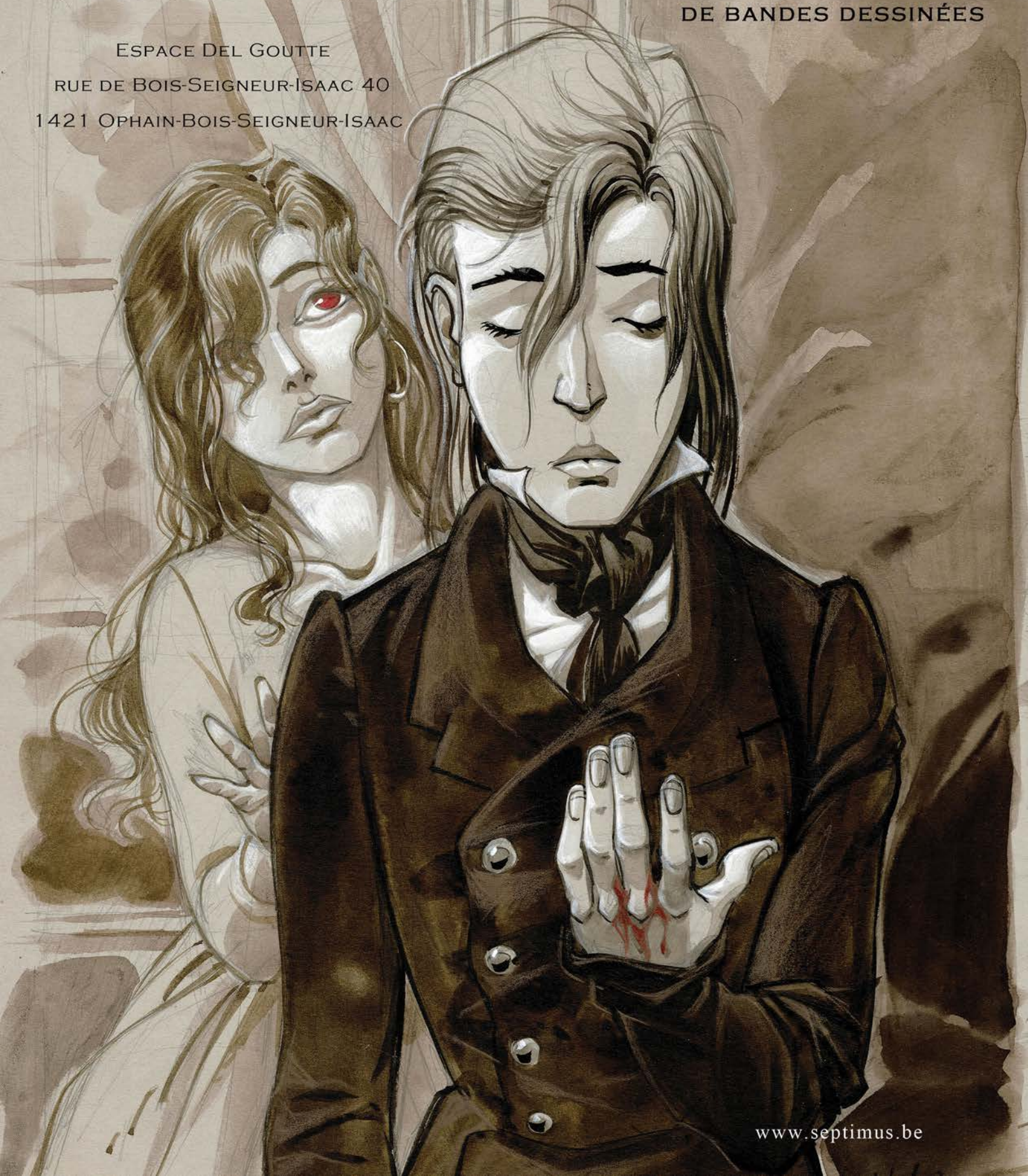
LE 18 SEPTEMBRE 2022 À 13H

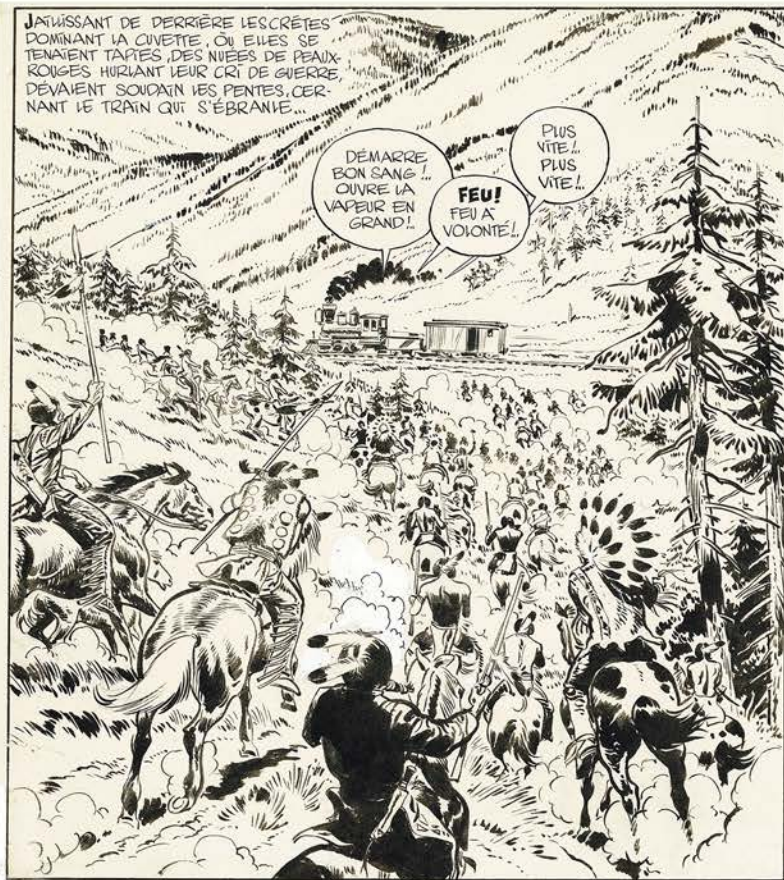
VENTE AUX ENCHÈRES
DE BANDES DESSINÉES

ESPACE DEL GOUTTE

RUE DE BOIS-SEIGNEUR-ISAAC 40

1421 OPHAIN-BOIS-SEIGNEUR-ISAAC







J. Kox 85

Lot 380



Septimus

Vente du dimanche 18 septembre 2022 à 13h

Adresse de la vente :

Espace Del Goutte
Rue de Bois-Seigneur-Isaac 40
1421 Ophain-Bois-Seigneur-Isaac

Expert :

Jean Huchon
+32 (0)495 20 74 84
jean.huchon@septimus.auction

Conditions de vente :

Frais en sus des enchères 25%
+ 2 euros de droit de dossier par lot
Les conditions générales sont consultables
à la fin du catalogue

Paiement et retrait des lots :

Paiement :
En espèces (maximum 3.000 euros)
Via Bancontact - Mistercash
Via Master Card - Visa
Par chèque certifié par une banque belge
Retrait des lots :
Lors de la vente
A l'adresse suivante sur rendez-vous :
Espace Del Goutte
Rue de Bois-Seigneur-Isaac 40
1421 Ophain-Bois-Seigneur-Isaac

Possibilité de remise en main propre
sur Paris et Amsterdam pour certains lots
Pour la plupart des lots, possibilité
d'envois sécurisés et assurés

Description des lots :

Des photos supplémentaires seront disponibles
sur le site www.septimus.be dès la
mise en ligne du catalogue

Abréviations :

eo = édition originale
en = état neuf
TTBE = Très très bon état
TBE = Très Bon état
BE = Bon état
em = état moyen
BC = Boîte et certificat
TT = Tirage de tête

Exposition des lots :**A Ophain :**

Le vendredi 16 septembre de 18h à 21h
Le samedi 17 septembre de 10h à 16h

Ordre des lots :

Lots n°1 à 89 - Objets
Lots n°90 à 153 - Sérigraphies et varia
Lots n°154 à 270 - Dédicaces
Lots n°271 à 510 - Originaux
Lots n°511 à 518 - Tirages de Tête
Lots n°519 à 556 - Albums d'Hergé et varia
Lots n°557 à 595 - Albums de collection

Ordres d'achat :

Les ordres d'achat doivent nous parvenir
pour le samedi 17 septembre à 20h au plus tard
Le formulaire est disponible en fin de catalogue

Enchères par téléphone :

Les enchères par téléphone sont acceptées
pour un montant minimum de 500 euros

Enchères par internet :

Les frais pour les enchères sur Drouot Online
sont de 1,5 % en sus des 25 %.

Huissier de justice :

Maître Jaumotte
avenue de Burllet 58
1400 Nivelles

Droits de l'oeuvre d'Hergé

«Les droits d'exploitation de l'oeuvre d'Hergé appartiennent
exclusivement, pour le monde entier, à la société Moulinsart
162 av. Louise 1050 Bruxelles. Toute reproduction
adaptation, traduction, édition, diffusion, représentation
communication publique, sous quelque forme
sur quelque support et par quelque moyen que ce soit
ainsi que toute production d'objets dérivés est interdite
sans autorisation écrite au préalable. Les reproductions
figurant dans ce catalogue ont été gracieusement autorisées
tous droits réservés. Site officiel: www.tintin.com»
© Hergé-Moulinsart 2022 : photos des lots n° 14 à 68,
95 à 145, 177, 179, 363, 519 à 556, 596.



1 - Philippe Berthet

FARIBOLES : Pin-up I, Poison Ivy dans le club rouge, 1998, 17 cm, B.

200 - 300



2 - Bonhomme

FARIBOLES : Lucky Luke, 2021, n°/390 24 cm, BC.

200 - 300



3 - Dany

Dany : LÉBLON-DELIENNE : Colombe, la patineuse (LCO05), 2003, 1500 ex., BC.

50 - 100



4 - Dany

Dany : LÉBLON-DELIENNE : Colombe à la plage (LCO01), avec décors triptyque signé, 2001, BC.

100 - 150



5 - Dany

DEMONS & MERVEILLES : Serre Livres Les filles de Dany enchainées (SLD01L) 20 cm, BC.

50 - 100



6 - André Franquin

PIXI : Demesmaeker furieux (4691), 1989 n°/600, 6 cm, BC. Rare.

100 - 150



7 - André Franquin

PIXI : Gaston, Prunelle dans le fauteuil main (4692), 1989, 750 ex. 7 cm, BC. 2 petits éclats sur Prunelle.

500 - 600



8 - André Franquin

Collector BD : Gaston discobole, 2021 n°/249, 18 cm, BC.

200 - 300



9 - André Franquin

St Emett : Spirou et Fantasio, représentants la couverture Les chapeaux noirs, 2017 n°/60, 52 cm, BC.

1300 - 1500



10 - André Franquin

FARIBOLES : Spirou, Fantasio, Spip et le Marsu dans la pirogue, Retour de palombie, n°/275 exemplaires, 2021 63 cm, BC.

1700 - 2000



11 - André Franquin

AROUTCHEFF : Spirou et Fantasio, le BOLOLO (ARS07), TORA TORAPA de 1973 2009, n°/299, 40 cm, BC. Avec 2 tirés à part numérotés (numéro de la pièce) et signés par Fournier.

750 - 850



12 - André Franquin

AROUTCHEFF : Spirou et Fantasio, le BOLOLO (ARS07), TORA TORAPA de 1973, 2009, n°/299, 40 cm, BC.

750 - 850



13 - Gibrat

ATTAKUS : Le Vol du corbeau, Jeanne au café, exclusivité Canal BD, 2005 n°/675, 23 cm, BC.

400 - 500



14 - Hergé

MOULINSART PLOMB : Tintin, 46226, la silhouette Alph-art socle beige, 2006 n°/777, 38 cm, BC.

100 - 150



15 - Hergé

MOULINSART PLOMB : Tintin, le traineau tiré par un renne (46946), 2002, 1000 ex. 22 cm, BC.

150 - 200



16 - Hergé

MOULINSART PLOMB : Tintin mini série, 46227, la fanfare de Moulinsart 2006, n°/1000, 36 cm, BC. Complément du château.

300 - 400



17 - Hergé

MOULINSART PLOMB : Tintin, la carte de vœux de 1972, coffret de luxe de 8 figurines 2014, 8 cm, 77 ex., BC.

1500 - 1800



18 - Hergé

PIXI : Tintin, objet du mythe, 5614, la seringue et la bouteille de poison Radjaidjah, Le Lotus bleu, 1996 1200 ex., 4 cm.

250 - 350



19 - Hergé

PIXI : Tintin, objet du mythe, 5617, le vase tête, Le Temple du Soleil, 1996 n°/500, 5 cm.

800 - 1000



20 - Hergé

PIXI : Tintin, objet du mythe, 5618, le bas-relief ou le symbole Inca, Le Temple du Soleil, 1996, n°/500, 8 cm.

800 - 1000



21 - Hergé

PIXI : Tintin, objet du mythe, 5613, le journal de Shanghai, 1995, 2000 ex. 6 cm, BC.

200 - 250



22 - Hergé

PIXI : Tintin, objet du mythe, 5601, le fétiche Arumbaya, L'Oreille cassée 1995, 3000 ex., 6 cm, BC.

150 - 200



23 - Hergé

PIXI : Tintin, objet du mythe, 5616, le totem L'Oreille cassée, 1996, 825 ex., 11 cm, BC.

300 - 400



24 - Hergé

PIXI : Tintin, 4558, Milou sur le dos, Le Temple du soleil, 1994, 2475 ex., 7 cm, BC.

150 - 200



25 - Hergé

PIXI : Tintin, 4547, les sarcophages Les Cigares du pharaon, 1995 2375 ex., 7 cm, BC.

200 - 300



26 - Hergé

PIXI : Tintin, 4547, les sarcophages, Les Cigares du pharaon, 1995, 2375 ex., 7 cm, BC.

200 - 300



27 - Hergé

PIXI : Tintin, 4523, avec Milou en turban Les Cigares du pharaon, 1990 2750 ex., 6 cm, BC.

150 - 200



28 - Hergé

PIXI : Tintin, 4505, le sous-marin dit "demi requin", 1990, 273 ex., 13 cm.

1100 - 1300



29 - Hergé

PIXI : Tintin, 40530, le jeu d'échecs, 32 pièces, 1995, n°/1000, 42 cm, avec boîte et certificat. Etat neuf (jamais exposé).

3000 - 3500



30 - Hergé

MOULINSART : Tintin, Airbus A320 aux couleurs de l'album Le Trésor de Rackham le Rouge échelle 1/200, 2016, 15 cm, B.

50 - 100



31 - Hergé

MOULINSART : Tintin, le château de Moulinart (46962), 2008, 27 cm, BC.

150 - 200



32 - Hergé

MOULINSART RESINE : Tintin, 45929, le singe porte Milou, Tintin au Congo 2002, n°, 12 cm, BC.

150 - 200



33 - Hergé

MOULINSART RESINE : Tintin, 45926 endormi avec Milou et le singe, Tintin au Congo, 2001, n°, 16 cm, BC.

150 - 200



34 - Hergé

MOULINSART RESINE : Tintin 45922, la gymnastique avec Milou, Le Temple du soleil, 2001, n°, 19 cm, BC.

200 - 300



35 - Hergé

MOULINSART RESINE : Tintin, 45931 danger patins à glace, 2003, n°/1500 20 cm, BC.

200 - 300



36 - Hergé

MOULINSART : Tintin, 40028, l'avion Beechcraft Bonanza A35, L'Affaire Tournesol, 2012, n°/1500, 36 cm, BC.

250 - 350



37 - Hergé

MOULINSART : Tintin, 40027
l'hydravion CN-3411, Le Crabe aux
Pincés d'Or, 2011, n°/2011
39,5 cm, BC.

300 - 400



38 - Hergé

MOULINSART RESINE : Tintin Nostalgie
45938, l'oriental ou djellaba, Le Crabe aux
Pincés d'or, 2005, n°/2000, 20 cm, BC.

250 - 350



39 - Hergé

MOULINSART RESINE : Tintin, 45945
Mitsuhirato seringue, Le Lotus bleu, 2007
n°/1000, 25 cm, BC.

300 - 400



40 - Hergé

MOULINSART LEBLON : Tintin
45952, Rencontres, Zorrino dans la
neige, Le Temple du soleil, 2006
n°/1500, 22 cm, BC.

300 - 400



41 - Hergé

MOULINSART : Tintin, 46969, le grand
totem du Chevalier de Hadoque, Le Trésor de
Rackham le Rouge, 2010, n°/350, 90 cm, BC.

400 - 500



42 - Hergé

MOULINSART RESINE : Tintin cow-boy à
cheval (42178), Tintin en Amérique
hors-série colorisé, n°/1000
15 cm, 2021, BC.

100 - 150



43 - Hergé

MOULINSART : Tintin, 46957, la
fusée, Objectif lune, 2014, 2000 ex.
72 cm, BC.

600 - 800



44 - Hergé

MOULINSART : Tintin, 46951, la petite
potiche, 1ère édition, Le Lotus bleu, 2002
n°, 16 cm, BC.

200 - 300



45 - Hergé

MOULINSART LEBLON : Tintin, le grand
Tintin (45923), L'Oreille cassée, 2001
n°/500, 130 cm, C.

2800 - 3500



46 - Hergé

LEBLON-DELIENNE PLOMB : Quick et Flupke, l'Agent 15, 1993, pièce unique, prototype, 7 cm. Création de Pascal Rodier avant Fariboles.

300 - 400



47 - Hergé

MOULINSART FARIBOLES : Tintin et Milou en scaphandre lunaire sur la glace (44023) 2018, n°/2000, 20 cm, BC.

500 - 600



48 - Hergé

MOULINSART FARIBOLES : Tintin 44012, et la chèvre, 2015, n°/500, projet de la série de cartes postales didactiques 1943, 26 cm, BC.

500 - 600



49 - Hergé

MOULINSART FARIBOLES : Tintin 44011, à la pêche, 2014, n°/500 projet de la série de cartes postales didactiques 1943, 25 cm, BC.

500 - 600



50 - Hergé

MOULINSART FARIBOLES : Tintin, le rouge-gorge (44009), 2013, n°/500, projet de la série de cartes postales didactiques 1943 26 cm, BC + série des 5 cartes postales.

500 - 600



51 - Hergé

MOULINSART FARIBOLES : Tintin 44008, la rose, 2013, n°/400, projet de la série de cartes postales didactiques 1943 26 cm, BC + série des 5 cartes postales.

650 - 750



52 - Hergé

MOULINSART FARIBOLES : Tintin le Professeur Tournesol (44018) galerie des personnages, 2015, n°/1500 20 cm, BC.

300 - 400



53 - Hergé

MOULINSART FARIBOLES : Tintin, 44014 Tintin et Milou Princiers, 2014, version spéciale gilet mauve, 22 cm, BC. Rare.

1000 - 1200



54 - Hergé

MOULINSART FARIBOLES : Tintin 44014, Tintin et Milou Princiers, 2014 n°/500, 22 cm, BC.

400 - 500



55 - Hergé

AROUTCHEFF : Tintin, la fusée (H05.06), Objectif lune, 1ère version bois, 1988, 65 cm, avec étiquette Aroutcheff.

800 - 1000



56 - Hergé

LA CHAISE LONGUE : Tintin, le baril - Lampadaire, Les Cigares du pharaon 1985, 18 cm, céramique, rare version montée sur soquet.

500 - 600



57 - Hergé

LA CHAISE LONGUE : Tintin, le baril - tirelire, Les Cigares du pharaon 1985, 18 cm, céramique.

250 - 350



58 - Hergé

Märklin : Train Thalys spécial Tintin n°/2499, BC.

550 - 650



59 - Hergé

Poupée Tournesol Fruit d'Or, 60 cm, 1985 Le Lombard.

100 - 150



60 - Hergé

Tintin, puzzle en bois "Le Lotus bleu" (les Duponts déguisés en Chinois), 2e série années 50. Complet.

200 - 250



61 - Hergé

Tintin, puzzle en bois "On a marché sur la lune" (engin lunaire), 2e série années 50. Complet.

150 - 200



62 - Hergé

Tintin, puzzle en bois "Le Temple du soleil" (Tintin marche dans la jungle) années 50. Complet.

150 - 200



63 - Hergé

Puzzle en bois, Tintin en Amérique (Les Indiens, complet), 2e série années 50.

150 - 200



64 - Hergé

Tintin, puzzle cubes en bois "Le Temple du soleil", avec ses 5 images années 50. Complet.

150 - 200



65 - Hergé

Ensemble de 3 marionnettes années 60 Tintin, Milou et le capitaine Haddock.

50 - 100



66 - Hergé

Tintin, jeu publicitaire Renault "Sur la piste du succès" édité en 1994. Bien complet de sa loupe. Très très bon état.

350 - 450



67 - Hergé

Coffre à Jouets Tintin datant des années 60. Hauteur 43 cm, Longueur 60 cm, Largeur 36 cm.

350 - 450



68 - Hergé

ATLAS : Tintin, 64 voitures, 1/43e, BC.

200 - 300



69 - Jidéhem

AROUTCHEFF : Starter, la Duesenberg SJ Torpedo 1934 (ARJD02), 2010, n°/144 46 cm, BC.

550 - 650



70 - Leloup

LEBLON-DELIENNE : Yoko Tsuno Yoko kimono (LYT01), 2004 10 cm, BC.

100 - 150



71 - Manara

DEMONS & MERVEILLES : Paola (VL30L) 25 cm, BC.

50 - 100



72 - Manara

DEMONS & MERVEILLES : Horloge, La Modèle (VH05), 15 cm, B.

50 - 100



73 - Manara

DEMONS & MERVEILLES : Cadre photo, la bibliothécaire (VCP09) 25 cm, B.

100 - 150



74 - Manara

DEMONS & MERVEILLES : Claudia (V15Z14), 15 cm, B.

50 - 100



75 - Manara

DEMONS & MERVEILLES : Calli (V15Z20), 15 cm, B.

50 - 100



76 - Mourier

ATTAKUS : Les Feux d'Askell, Cybil au fouet, 2004, n°/777, 31 cm BC signé.

100 - 150



77 - Peyo

VAL ST LAMBERT : Le Schtroumpf en cristal, soufflé réalisation à la main, édition à l'occasion de l'exposition universelle de Shanghai avec IMPS, 2010, 12 cm, BC.

100 - 150



78 - Peyo

PIXI : Les Schtroumpfs, La vitrine du collectionneur, limité à 24 exemplaires 2019, 60 cm, B.

900 - 1100



79 - Peyo

LEBLON-DELIENNE : Schtroumpf rieur (220), 1997, n°/1000, 28 cm.

100 - 150



80 - Peyo

LEBLON DELIENNE : Schtroumpf XL n°/125 exemplaires, 2014, 90 cm, C.

5500 - 6500



81 - Peyo

FARIBOLES : Johan et Pirlouit, Le Pays maudit, le radeau, 2008, n°/99, 33 cm.

3200 - 3500



82 - Loisel

FARIBOLES : La Quête de l'oiseau du temps, Pelisse sur sa monture (PEL) 1998, n°/777, 30 cm, BC signé.

300 - 400



83 - Loisel

ATTAKUS : La Quête de l'oiseau du temps Pélisse, 2005, n°/399, 75 cm, BC signé.

1000 - 1200



84 - Tex Avery

Avenue of the Stars : Loup et girl, Lampe projecteur, 30 cm, B.

100 - 150



85 - Uderzo

LEBLON-DELIENNE : Astérix, Obélix offrant des fleurs (LAS06), 1995 n°/5000, 16 cm, B.

100 - 150



86 - Uderzo

LEBLON-DELIENNE : Astérix, Romain en Belgique (LAS10), BC + Romain en Gaule (LAS12), BC + Panneau frontière (LAS13).

150 - 200



87 - Uderzo

Astérix, boîte à biscuits l'alsacienne Chamonix - Orange, 1967.

50 - 100



88 - Vance

FARIBOLES : XIII et son journal 2001, n°/999., 20 cm, BC signé.

200 - 250



89 - Vance

FARIBOLES : XIII, Major Jones et son revolver, 2000, n°/999, 20 cm, B.

200 - 300



90 - André Franquin

Gaston Lagaffe, Carte RTT n°/100 et signée par Franquin. Le dessin de la carte a été modifié par Franquin (un téléphone à la place d'une radio) pour cette carte éditée en 1990 par la librairie L'Age d'Or.

200 - 250



91 - André Franquin

Spirou et Fantasio, sérigraphie "la pirogue", Collection hors texte couleur, (Ed. Archives internationales 1990). Dimensions : 70 cm x 50 cm.

100 - 150



92 - Philippe Geluck

Sérigraphie Le Chat "C'est à quel nom ?" hommage à Hergé et Tintin. Dimensions : 40 cm x 30 cm.

100 - 150



93 - Philippe Geluck

Le Chat, sérigraphie "Mon pauvre Lucky Luke" n°341/400, signée (2018). Dimensions : 50 cm x 40 cm.

200 - 300



94 - Philippe Geluck

Le Chat et un ami passent un été à Knokke, sérigraphie 15 passages couleurs, limitée à 30 exemplaires pour Knokke, numérotée et signée encadrement luxe caisse américaine et carreau anti UV de qualité "musée". Cadre en bois dimensions : 116 cm x 89 cm.

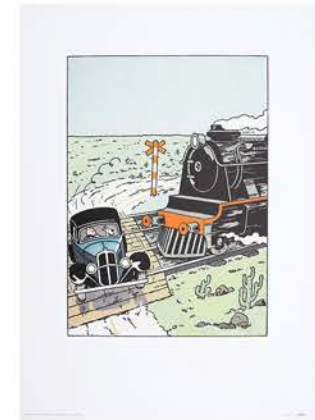
1800 - 2200



95 - Hergé

Moulinart : Sérigraphie Tintin Le Lotus Bleu n°/1500. Dimensions : 50 cm x 70 cm.

50 - 100



96 - Hergé

Moulinart : Sérigraphie Tintin et l'Oreille Cassée, n°/1500. Dimensions : 50 cm x 70 cm.

50 - 100



97 - Hergé

Poster Tintin édité par Casterman. Dimensions : 54 cm x 38 cm.

50 - 100



98 - Hergé

Ensemble de 7 photos d'Hergé, dont une photo en compagnie de Frank Borman l'astronaute qui reçoit d'Hergé "Destination moon" et "Explorers on the moon".

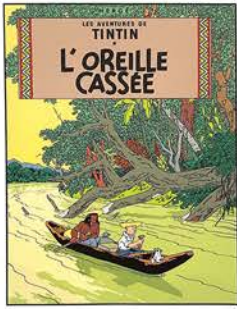
100 - 150



99 - Hergé

Sérigraphie de la couverture de l'album "Tintin au Congo", limitée à 1500 ex. (Ed. Escale, 1987). Dimensions : 80 cm x 60 cm.

220 - 250



100 - Hergé

Sérigraphie de la couverture de l'album "L'Oreille Cassée", limitée à 1500 ex. (Ed. Escale, 1987).
Dimensions : 80 cm x 60 cm.

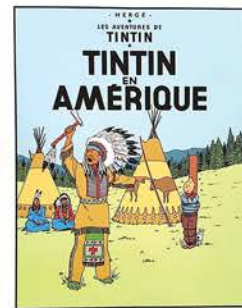
220 - 250



101 - Hergé

Sérigraphie de la couverture de l'album "Les Cigares du Pharaon", limitée à 1500 ex. (Ed. Escale, 1987). Dimensions : 80 cm x 60 cm.

220 - 250



102 - Hergé

Sérigraphie de la couverture de l'album "Tintin en Amérique", limitée à 1500 ex. (Ed. Escale, 1987).
Dimensions : 80 cm x 60 cm.

220 - 250



103 - Hergé

Sérigraphie de la couverture de l'album "Le Trésor de Rackham Le Rouge" limitée à 1500 ex. (Ed. Escale, 1987).
Dimensions : 80 cm x 60 cm.

220 - 250



104 - Hergé

Sérigraphie de la couverture de l'album "Le Secret de la Licorne", limitée à 1500 ex. (Ed. Escale, 1987). Dimensions : 80 cm x 60 cm.

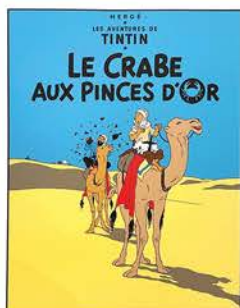
220 - 250



105 - Hergé

Sérigraphie de la couverture de l'album "L'Etoile Mystérieuse", limitée à 1500 ex. (Ed. Escale, 1987).
Dimensions : 80 cm x 60 cm.

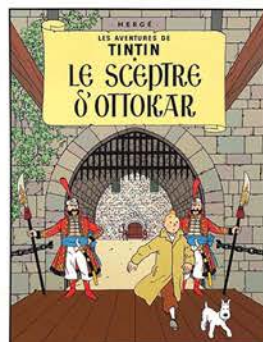
220 - 250



106 - Hergé

Sérigraphie de la couverture de l'album "Le Crabe aux Pinces d'Or", limitée à 1500 ex. (Ed. Escale, 1987).
Dimensions : 80 cm x 60 cm.

220 - 250



107 - Hergé

Sérigraphie de la couverture de l'album "Le Sceptre d'Ottokar", limitée à 1500 ex. (Ed. Escale, 1987). Dimensions : 80 cm x 60 cm.

220 - 250



108 - Hergé

Sérigraphie de la couverture de l'album "L'île Noire", limitée à 1500 ex. (Ed. Escale, 1987). Dimensions : 80 cm x 60 cm.

220 - 250



109 - Hergé

Sérigraphie de la couverture de l'album "Coke en Stock", limitée à 1500 ex. (Ed. Escale, 1987).
Dimensions : 80 cm x 60 cm.

220 - 250



110 - Hergé

Sérigraphie de la couverture de l'album "L'Affaire Tournesol", limitée à 1500 ex. (Ed. Escale, 1987). Dimensions : 80 cm x 60 cm.

220 - 250



111 - Hergé

Sérigraphie de la couverture de l'album "L'Affaire Tournesol", limitée à 1500 ex. (Ed. Escale, 1987).
Dimensions : 80 cm x 60 cm.

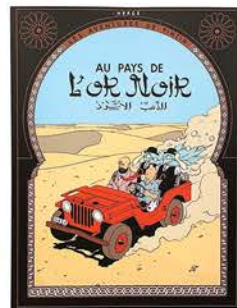
220 - 250



112 - Hergé

Sérigraphie de la couverture de l'album "Objectif Lune", limitée à 1500 ex. (Ed. Escale, 1987).
Dimensions : 80 cm x 60 cm.

220 - 250



113 - Hergé

Sérigraphie de la couverture de l'album "Au Pays de l'Or Noir", limitée à 1500 ex. (Ed. Escale, 1987). Dimensions : 80 cm x 60 cm.

220 - 250



114 - Hergé

Sérigraphie de la couverture de l'album "Le Temple du Soleil", limitée à 1500 ex. (Ed. Escale, 1987). Dimensions : 80 cm x 60 cm.

220 - 250



115 - Hergé

Sérigraphie de la couverture de l'album "Les 7 Boules de cristal", limitée à 1500 ex. (Ed. Escale, 1987).
Dimensions : 80 cm x 60 cm.

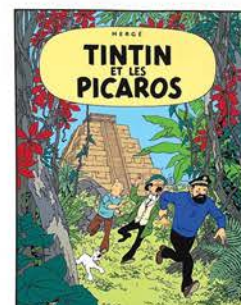
220 - 250



116 - Hergé

Sérigraphie de la couverture de l'album "On a marché sur la Lune", limitée à 1500 ex. (Ed. Escale, 1987). Dimensions : 80 cm x 60 cm.

220 - 250



117 - Hergé

Sérigraphie de la couverture de l'album "Tintin et les Picaros", limitée à 1500 ex. (Ed. Escale, 1987).
Dimensions : 80 cm x 60 cm.

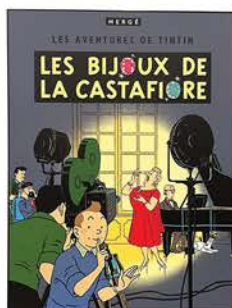
220 - 250



118 - Hergé

Sérigraphie de la couverture de l'album "Vol 714 pour Sydney", limitée à 1500 ex. (Ed. Escale, 1987).
Dimensions : 80 cm x 60 cm.

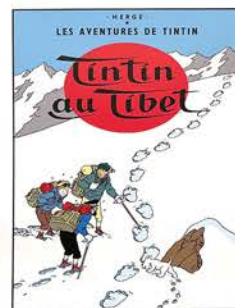
220 - 250



119 - Hergé

Sérigraphie de la couverture de l'album "Les Bijoux de la Castafiore", limitée à 1500 ex. (Ed. Escale, 1987).
Dimensions : 80 cm x 60 cm.

220 - 250



120 - Hergé

Sérigraphie de la couverture de l'album "Tintin au Tibet", limitée à 1500 ex. (Ed. Escale, 1987). Dimensions : 80 cm x 60 cm.

220 - 250



121 - Hergé

Sérigraphie de la couverture de l'album "Le Lotus Bleu", limitée à 1500 ex. (Ed. Escale, 1987).
Dimensions : 80 cm x 60 cm.

550 - 650



122 - Hergé

Coffret sérigraphié L'Escale, 1987, vide.
Dimensions : 80 cm x 60 cm. Bon état.

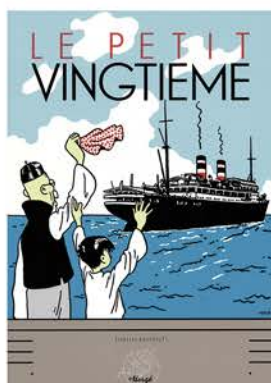
180 - 250



123 - Hergé

Tintin, sérigraphie "Le Petit Vingtième" de l'épisode "Le Lotus bleu", Archives Internationales.
Dimensions : 50 cm x 35 cm.

50 - 100



124 - Hergé

Tintin, sérigraphie "Le Petit Vingtième" de l'épisode "Le Lotus bleu", Archives Internationales.
Dimensions : 50 cm x 35 cm.

50 - 100



125 - Hergé

Tintin, sérigraphie "Le Petit Vingtième" de l'épisode "Le Lotus bleu", Archives Internationales. Dimensions : 50 cm x 35 cm.

50 - 100



126 - Hergé

Tintin, sérigraphie "Le Petit Vingtième" de l'épisode "Tintin au pays des soviets", Archives Internationales.
Dimensions : 50 cm x 35 cm.

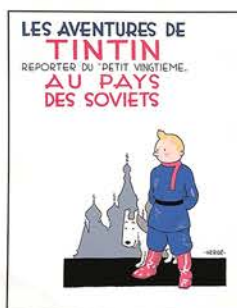
50 - 100



127 - Hergé

Tintin, sérigraphie "Le Petit Vingtième" de l'épisode "Tintin au Congo", Archives Internationales. Dimensions : 50 cm x 35 cm.

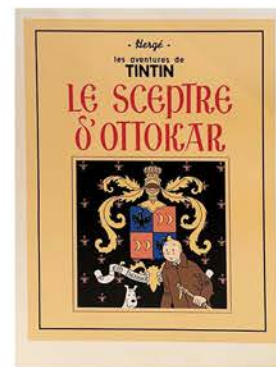
50 - 100



128 - Hergé

Sérigraphie de la couverture de l'album "Tintin au pays des soviets", limité à 2000 ex. (Ed. Moulinsart). Dimensions : 80 cm x 60 cm.

100 - 150



129 - Hergé

Sérigraphie de la couverture de l'album "Le Sceptre d'Ottokar", limité à 2000 ex. (Ed. Moulinsart). Dimensions : 80 cm x 60 cm.

100 - 150



130 - Hergé

Sérigraphie de la couverture de l'album "Le Lotus Bleu", limité à 2000 ex. (Ed. Moulinsart). Dimensions : 80 cm x 60 cm.

100 - 150



Hergé

131 - Hergé

Sérigraphie "Le crabe aux pinces d'or" Collection hors texte couleur, (Ed. Archives internationales, 1991). Dimensions : 70 cm x 50 cm.

100 - 150



Hergé

132 - Hergé

Tintin, la Castafiore, tiré à part signé par Hergé. Dimensions : 21,5 cm x 18 cm.

100 - 150



133 - Hergé

Tintin, tirage aquarellé du Crabe aux pinces d'or. Dimensions : 23,8 cm x 17,7 cm.

200 - 300



134 - Hergé

Tintin, tirage aquarellé de L'Oreille cassée. Dimensions : 23,8 cm x 17,7 cm.

200 - 300



135 - Hergé

Tintin, tirage aquarellé du Sceptre d'Ottokar. Dimensions : 23,8 cm x 17,7 cm.

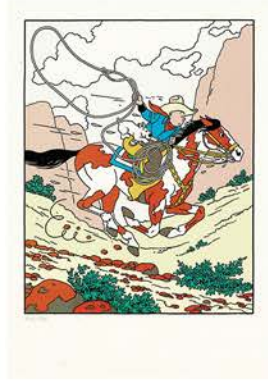
200 - 300



136 - Hergé

Tintin, tirage aquarellé de L'île noire.
Dimensions : 23,8 cm x 17,7 cm.

200 - 300



137 - Hergé

Lithographie Tintin en Amérique, n°/500 réservé aux membre de l'asbl Les Amis d'Hergé. On joint la carte de voeux de 1986 "Noël à Moulinsart" non signée.

50 - 100



138 - Hergé

Ensemble de 7 planches d'imprimerie Tintin.
Dimensions : 7x 29 cm x 21 cm.

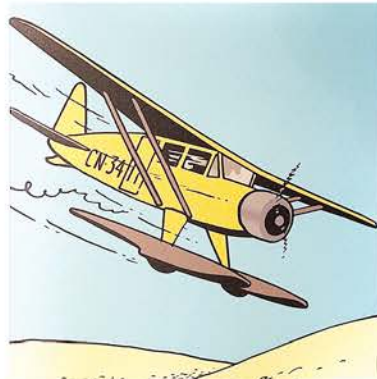
100 - 150



139 - Hergé

Tintin, lithographie "Planche inédite d'Objectif lune" non signée et non numérotée.
Dimensions : 55 cm x 35,5 cm.

50 - 100



140 - Hergé

Tintin, Le crabe aux Pinces d'Or, Canvas CN-34 au désert, limité à 500 exemplaires avec certificat, 2010.
Dimensions : 49 cm x 49 cm.

50 - 100



141 - Hergé

Tintin, Le crabe aux Pinces d'Or, Canvas Hublot, limité à 500 exemplaires, avec certificat, 2010.
Dimensions : 49 cm x 49 cm.

50 - 100



142 - Hergé

Tintin, Le crabe aux Pinces d'Or Canvas Barque, limité à 500 ex., avec certificat, 2010.
Dimensions : 49 cm x 49 cm.

50 - 100



143 - Hergé

Tintin, Le crabe aux Pinces d'Or, Canvas Vers l'avion, limité à 500 exemplaires, avec certificat, 2010. Dimensions : 49 cm x 49 cm.

50 - 100



144 - Hergé

Moulinsart : Tintin, canvas Vol au-dessus de la barque.
Dimensions : 100 cm x 100 cm.

250 - 300



145 - Hergé

Affiche Tintin portant ses albums affiche originale de 1945 réservée aux libraires de l'époque, subsiste quelques exemplaires de cette affiche. Rare. Légèrement insolée.

Dimensions : 46 cm x 29,5 cm.

4500 - 5500



146 - Pierre Kroll

Humour Belge, Tintin et Milou, sérigraphie limitée à 100 exemplaires.

Dimensions 36,5 cm x 36,5 cm.

180 - 250



147 - Morris

Lucky Luke, Le Café français, sérigraphie n°/199, signée par Morris, encadrée.

Dimensions : 80 cm x 35 cm.

200 - 250



148 - Peyo

Johan et Pirlouit, sérigraphie "Le Pays maudit" n°/399, signée (Ed. Escale 1987). Dimensions : 80 cm x 60 cm.

200 - 300



149 - Tardi

Adèle Blanc-Sec, Le démon de la tour Eiffel sérigraphie limitée à 250 exemplaires, signée.

Dimensions : 65 cm x 63 cm.

200 - 300



150 - Tardi

Sérigraphie Nestor Burma n°/500, signée. Editions Images nouvelles 1990.

Dimensions : 60 cm x 50 cm.

200 - 300



151 - Tardi

Nestor Burma dans le 1er arrondissement, sérigraphie limitée à 50 exemplaires, signée.

Dimensions : 70 cm x 40 cm.

200 - 300



152 - Tardi

Nestor Burma dans le 12ème arrondissement sérigraphie limitée à 50 exemplaires, signée.

Dimensions : 70 cm x 40 cm.

200 - 300



153 - Walthéry - Wasterlain

Ensemble de 2 cartes RTT limitées à 100 exemplaires, numérotées et signées.

50 - 100



154 - Alary

Silas Corey Le testament Zarkoff 2/2 en édition originale, agrémenté d'une dédicace. Proche de l'état neuf.

70 - 100



155 - Aouamri

Mortepierre T4 en tirage de luxe limité à 350 ex., agrémenté d'une dédicace. Proche de l'état neuf.

100 - 150



156 - Aris

La Ballade de Dusty Bertha wagon à bestiaux en édition originale, agrémenté d'une dédicace. Proche de l'état neuf.

50 - 100



157 - Batem

Marsupilami, dédicace au feutre fin et aux crayons de couleurs sur feuille libre. Dimensions : 27,5 cm x 21 cm.

150 - 200



158 - Béhé

Double Je T2 en édition originale, agrémenté d'une dédicace. Proche de l'état neuf.

50 - 100



159 - Benn

Elmer et moi T2 en édition originale agrémenté d'une dédicace. Proche de l'état neuf.

50 - 100



160 - Ted Benoit

Ray Banana, dédicace au feutre fin sur feuille libre. Dimensions : 29,5 cm x 21 cm.

100 - 150



161 - Bercovici

Les femmes en blanc Traitement et sale air en édition originale, agrémenté d'une dédicace. Proche de l'état neuf.

50 - 100



162 - Béric

Sylvain et Sylvette Le petit gorille en édition originale, agrémenté d'une dédicace. Proche de l'état neuf.

50 - 100



163 - Berlion

Le cadet des Soupetard L'oeil de vitre en édition originale, agrémenté d'une dédicace. Proche de l'état neuf.

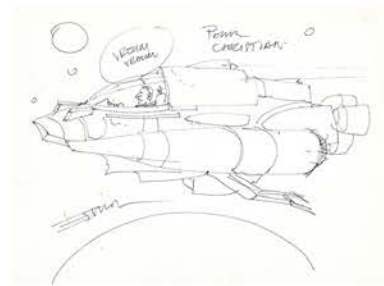
80 - 100



164 - Bihel

Africa Dreams Ce bon monsieur Stanley en édition originale, agrémenté d'une dédicace. Proche de l'état neuf.

50 - 100



165 - Bilal

Dédicace au feutre fin sur feuille libre. Dimensions : 32 cm x 24 cm.

400 - 500



166 - Bourgne

I.R.S. All Watcher T7 en édition originale, agrémenté d'une dédicace. Proche de l'état neuf.

120 - 150



167 - Brion

Excalibur Chroniques chant 3 Luchar en édition originale, agrémenté d'une dédicace. Proche de l'état neuf.

70 - 100



168 - Philippe Buchet

Sillage T4 en édition originale, agrémenté d'une dédicace à l'encre de chine et à l'aquarelle. Proche de l'état neuf.

250 - 350



169 - Francis Carin

Victor Sackville l'intégrale 4 en édition originale, agrémenté d'une dédicace. Proche de l'état neuf.

50 - 100



170 - Serge Carrère

Private Ghost T2 en édition originale agrémenté d'une dédicace. Proche de l'état neuf.

50 - 100



171 - Thierry Cayman

Jhen Le grand Duc d'occident en édition originale, agrémenté d'une dédicace. Proche de l'état neuf.

70 - 100



172 - Florence Cestac

Super Catho en édition originale agrémenté d'une dédicace. Proche de l'état neuf.

50 - 100



173 - Yves Chaland

Bob Fish Détectif en édition originale agrémenté d'une dédicace de Chaland. Proche de l'état neuf.

100 - 150



174 - Jean-François Charles

Les pionniers du nouveau monde T1 en édition originale, agrémenté d'une dédicace. Proche de l'état neuf.

70 - 100



175 - Chevereau

Catacombes T2 en édition originale agrémenté d'une dédicace. Proche de l'état neuf.

50 - 100



176 - Serge Clerc

Dessin original à l'encre de chine, dédicacé et signé. Dimensions : 27 cm x 17,5 cm.

120 - 150



177 - Collectif

Livre d'or du restaurant "Mea Patacca" comprenant des dédicaces de Roba, Auclair Tabary, Arnal, Fahrer 2x, Greg, Azara Morris et Tibet, et des signatures de Hergé (avec envoi), Hermann, Dupa et Vernes. Hors BD, des signatures de Adamo Tino Rossi, Demis Roussos et Paul Van Himst.

800 - 1000



178 - Collectif 1000 - 1500

Livre d'or du restaurant "Mea Patacca" comprenant des dédicaces de Graton Walthéry, Peyo, Franquin, Geluck Bergèse et Clovis. Hors BD, des signatures de Guy Bedos, Tino Rossi Les Sparks, Pierre Perret, Andretti Didier Pironi, Johan Boskamp, Jimmy Connors, Michel Sardou, Marvin Gaye Mats Wilander, Simple Minds, Spandau Ballet, Les Jaksons Brothers, Etc...



179 - Collectif

Menu daté du 9 octobre 1970 réalisé à l'occasion du banquet du 24ème anniversaire du journal Tintin au Château de Groenendael. Cette carte recto/verso est agrémentée de 4 illustrations signées : Hergé, les têtes de Tintin et Milou. Edgar P Jacobs, la tête de Mortimer avec un envoi et la signature de Jacobs (l'encre est un peu passée), Greg et Bob De Moor.

5500 - 6500



180 - Crisse

Atalante La Légende T4 en édition originale, agrémenté d'une dédicace. Proche de l'état neuf.

70 - 100



181 - Damour

Nash T9 en édition originale agrémenté d'une dédicace. Proche de l'état neuf.

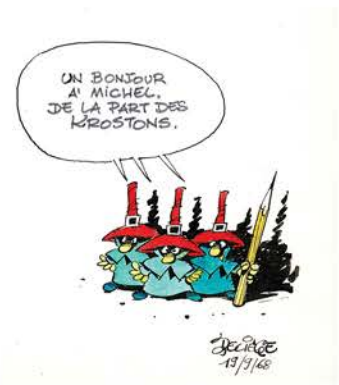
50 - 100



182 - Darasse

Tamara T6 (2x, 1x fr, 1x nl) et T9, ensemble de 3 albums dédiacés en édition originale. Proche de l'état neuf.

50 - 100



183 - Deliege

Les Krostons, dessin original à l'encre de chine et à l'aquarelle, dédiacé et signé. Dimensions : 16,5 cm x 14,5 cm.

600 - 800



184 - Jean-Claude-Denis

Drôles d'oisifs en édition originale agrémenté d'une dédicace. Proche de l'état neuf.

50 - 100



185 - Despujol

Aspic Détectives de l'étrange T7 en édition originale, agrémenté d'une dédicace. Proche de l'état neuf.

50 - 100



186 - Jacques Devos

Victor Sébastopol, dédiacé au feutre fin sur feuille libre. Dimensions : 27 cm x 18 cm.

50 - 100



187 - Divers

I.R.S. Team Football connection (Bourgne), Intox T1 (Mangin), Cent rébus littéraires (Honoré), Le chemin de Saint-Jean (Baudoin), Executive woman (Veyron). Ensemble de 5 albums en édition originale, tous dédiacés. Proches de l'état neuf.

100 - 150



188 - Divers

Ensemble de 7 albums dédiacés (Tibet Zanon, Marco Paulo 2x, Darasse 2x Bercovici).

50 - 100



189 - Divers

Ensemble de 7 menus de l'assemblée générale des amis d'Hergé (2009 et 2010) avec des dédiacés de Walthéry (5x) et de F'Murr.

150 - 250



190 - Ersel

Le gardien de la lance T2 en édition originale, agrémenté d'une dédicace. Proche de l'état neuf.

50 - 100



191 - Falque

Le triangle secret Lacrima Christi T4 en édition originale, agrémenté d'une dédicace. Proche de l'état neuf.

100 - 150



192 - Michel Faure

Le fils de l'aigle T4 en édition originale agrémenté d'une dédicace. Proche de l'état neuf.

70 - 100



193 - Fino

Spartacus le gladiateur T1 en édition originale, agrémenté d'une dédicace. Proche de l'état neuf.

50 - 100



194 - Foerster

Styx en édition originale, agrémenté d'une dédicace. Proche de l'état neuf.

50 - 100



195 - André Franquin

4 aventures de Spirou en réédition agrémenté d'une dédicace de Franquin. Bon état.

900 - 1000



196 - André Franquin

Gaston Lagaffe, dédicace au feutre fin réalisée sur un carton léger (traces de pliures). Dimensions : 35 cm x 27 cm.

1300 - 1500



197 - Philippe Geluck

Le Chat, dédicace au feutre fin sur feuille libre Dimensions : 29,5 cm x 19,5 cm.

250 - 350



198 - Gess

Jour J T7 en édition originale, agrémenté d'une dédicace. Proche de l'état neuf.

50 - 100



Pour Jérôme
par Amalric
Giffro

199 - Gibrat

Mattéo Premier cycle Edition limitée agrémenté d'une dédicace de Gibrat. Etat neuf.

180 - 250



200 - Gihef

Haute sécurité Cycle 1 Les gardiens du temple en édition originale, agrémenté d'une dédicace. Proche de l'état neuf.

50 - 100



201 - Griffio

S.O.S. Geluk Seizoen 2 Deel 2 en édition originale, agrémenté d'une dédicace. Proche de l'état neuf.

150 - 200



202 - Griffio

L'oracle della luna T3 en édition originale, agrémenté d'une dédicace. Proche de l'état neuf.

150 - 200



203 - Matt Groening

Les Simpson, dédicace à la mine de plomb sur carton. Dimensions : 30 cm x 21 cm.

300 - 400



204 - Marc Hardy

Pierre Tombal T6 en édition originale agrémenté d'une dédicace. Proche de l'état neuf.

120 - 150



Pour Anthony,
un amicalment!
René Hausman

205 - René Hausman

Le Crépuscule des elfes en édition originale, agrémenté d'une dédicace de Hausman et d'une dédicace de Dubois. Très très bon état.

50 - 100



206 - Herenguel

Ulysse 1781 Le cyclope en édition originale agrémenté d'une dédicace. Proche de l'état neuf.

50 - 100



207 - Houot

Gustave Courbet une biographie en édition originale, agrémenté d'une dédicace. Proche de l'état neuf.

50 - 100



208 - Hübsch

Topaze 1ère partie en édition originale agrémenté d'une dédicace. Proche de l'état neuf.

50 - 100



209 - Jef

Une histoire de France T1 en édition originale agrémenté d'une dédicace. Proche de l'état neuf.

50 - 100



210 - Jidéhem

Gaston Lagaffe, dédicace à l'encre de chine et aux encres de couleurs sur feuille libre. Dimensions : 28 cm x 20 cm.

300 - 400



211 - Jidéhem

Gaston Lagaffe, dédicace à l'encre de chine et aux encres de couleurs sur feuille libre. Dimensions : 28 cm x 20 cm.

300 - 400



212 - Jim

Une Nuit à Rome T4 en tirage de luxe limité à 180 exemplaires, numéroté et signé agrémenté d'une dédicace couleurs de Jim. Etat neuf.

200 - 300



213 - Juszezak

OKI T3 en édition originale, agrémenté d'une dédicace. Proche de l'état neuf.

80 - 100



214 - Kox

L'agent 212, dessin original à l'encre de chine et aux encres de couleurs dédicacé et signé. Dimensions : 18,5 cm x 15,5 cm.

350 - 450



215 - Kraehn

Gil St André T10 en édition originale agrémenté d'une dédicace. Proche de l'état neuf.

150 - 200



216 - Lambil

Les Tuniques Bleues T35 en édition originale, agrémenté d'une dédicace. Proche de l'état neuf.

50 - 100



217 - Pierre Legein

Dampierre T1 en édition originale agrémenté d'une dédicace. Proche de l'état neuf.

50 - 100



218 - Le Hénanff

Monet un arc-en-ciel sur Giverny en édition originale, agrémenté d'une dédicace. Proche de l'état neuf.

180 - 250



219 - Lereculey

Wollodrïn Les derniers héros 2/2 en édition originale, agrémenté d'une dédicace. Proche de l'état neuf.

100 - 150



220 - Erwan Le Saëc

Mafia Story T7 en édition originale agrémenté d'une dédicace. Proche de l'état neuf.

50 - 100



221 - Libessart

Moréa T9 en édition originale, agrémenté d'une dédicace. Proche de l'état neuf.

70 - 100



222 - Raymond Macherot

Sibylline et les cravates noires en édition originale, agrémenté d'une dédicace de Macherot et d'une signature de Delière. Très bon état.

400 - 500



223 - Florence Magnin

L'autre Monde Cycle III Le Pays de Noël en édition originale, agrémenté d'une dédicace. Proche de l'état neuf.

180 - 250



224 - Makyo

Les pierres rouges T1 en édition originale agrémenté d'une dédicace. Proche de l'état neuf.

70 - 100



225 - Malfin

Cézembre seconde partie en édition originale, agrémenté d'une dédicace. Proche de l'état neuf.

120 - 150



226 - Margerin

Lucien, dédicace au feutre fin sur feuille libre.
Dimensions : 29 cm x 20 cm.

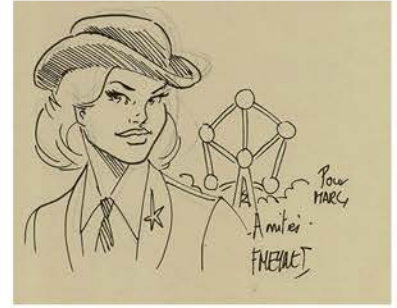
120 - 150



227 - Marniquet

Sean Mac Gregor La malédiction des Massaïs en édition originale, agrémenté d'une dédicace. Proche de l'état neuf.

50 - 100



228 - Félix Meynet

Portfolio Bruxelles d'une capitale à l'autre limité à 150 ex., agrémenté d'une dédicace. Etat neuf.

100 - 150



229 - Félix Meynet

Portfolio Paris les transports d'un temps passé, limité à 150 ex. agrémenté d'une dédicace. Etat neuf.

100 - 150



230 - Mig

Un petit livre oublié sur un banc en édition originale, agrémenté d'une dédicace. Proche de l'état neuf.

50 - 100



231 - Millien

Gil St André T13 en édition originale agrémenté d'une dédicace. Proche de l'état neuf.

100 - 150



232 - Moreno

Le Régulateur T6 en édition originale agrémenté d'une dédicace. Proche de l'état neuf.

50 - 100



233 - Mounier

L'école buissonnière en édition originale agrémenté d'une dédicace. Proche de l'état neuf.

50 - 100



234 - Papazoglakis

Harry Octane T2 en édition originale agrémenté d'une dédicace. Proche de l'état neuf.

50 - 100



235 - Olivier Pâques

Loïs Monsieur frère du Roi en édition originale, agrémenté d'une dédicace. Proche de l'état neuf.

50 - 100



236 - Raymond Peynet

Les amoureux de Peynet, dédicace au stylo bille sur feuille libre. Dimensions : 24 cm x 16 cm.

350 - 450



237 - Pierret

Les aigles décapitées T21 en édition originale, agrémenté d'une dédicace. Proche de l'état neuf.

50 - 100



238 - Ptiluc

Pacush Blues Le mal de mer en édition originale, agrémenté d'une dédicace. Proche de l'état neuf.

50 - 100



239 - Ramaioli

Bas de Cuir T4 en édition originale agrémenté d'une dédicace. Proche de l'état neuf.

100 - 150



240 - Reculé

Le dernier livre de la jungle en édition originale, agrémenté d'une dédicace. Proche de l'état neuf.

100 - 150



241 - Renaud

Santiago T5 en édition originale agrémenté d'une dédicace. Proche de l'état neuf.

50 - 100



242 - Roba

Boule et Bill tome 19 en édition originale agrémenté d'une dédicace de Roba. Très bon état.

100 - 150



243 - Roba

Boule et Bill, dédicace au feutre fin sur carton. Dimensions : 29,5 cm x 21,5 cm.

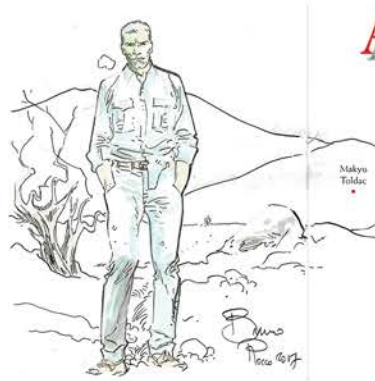
100 - 150



244 - Roba

Boule et Bill, dessin original à l'encre de chine grand format, dédié et signé. Dimensions : 36,5 cm x 25,5 cm.

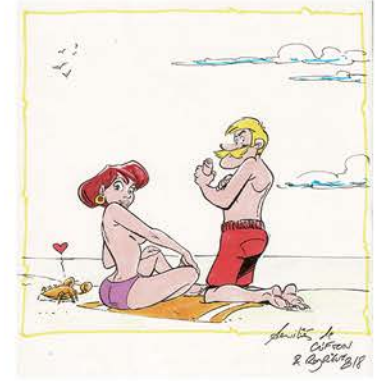
1300 - 1500



245 - Rocco

ADN T1 en édition originale, agrémenté d'une dédicace. Proche de l'état neuf.

50 - 100



246 - Rodrigue

Clifton T1 en édition originale, agrémenté d'une dédicace. Proche de l'état neuf.

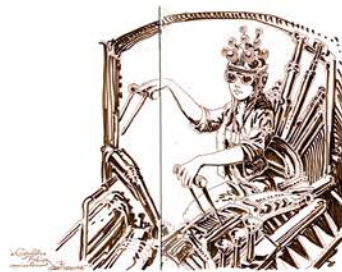
50 - 100



247 - Lucien Rollin

Ombres T3 en édition originale agrémenté d'une dédicace. Proche de l'état neuf.

50 - 100



248 - Roosevelt

La table de Vénus T1 en édition originale agrémenté d'une dédicace. Proche de l'état neuf.

50 - 100



249 - Rossi

La Maison Les errances de Julius Antoine 2 en édition originale, agrémenté d'une dédicace. Proche de l'état neuf.

150 - 200



250 - Pierre Seron

Les Petits Hommes, dessin original à l'encre de chine, dédié et signé. Dimensions : 25 cm x 19 cm.

200 - 250



251 - Eric Stalner

Les Poux T2 en édition originale, agrémenté d'une dédicace. Proche de l'état neuf.

50 - 100



252 - Sternis

Pyrenée en édition originale, agrémenté d'une dédicace couvrant 2 pages. Proche de l'état neuf.

50 - 100



253 - Tacito

666 Allegro demonio en édition originale, agrémenté d'une dédicace. Proche de l'état neuf.

50 - 100



254 - Terpent

Sept Cavaliers en édition originale, agrémenté d'une dédicace. Proche de l'état neuf.

100 - 150



255 - Tillieux

Gil Jourdan, Le chinois à 2 roues en édition originale, agrémenté d'une dédicace de Tillieux. Très très bon état.

400 - 500



256 - Tronchet

Jean-Claude Tergal T7 en édition originale, agrémenté d'une dédicace. Proche de l'état neuf.

50 - 100



257 - Vallès

Tosca L'âge du sang en édition originale agrémenté d'une dédicace. Proche de l'état neuf.

100 - 150



258 - Varenne

Varenne La femme et l'homme animal en édition originale, agrémenté d'une dédicace. Proche de l'état neuf.

120 - 150



259 - Vedrines

Phenomenum T3 opus 2 en édition originale, agrémenté d'une dédicace. Proche de l'état neuf.

50 - 100



260 - Vignaux

Neige origines T1 en édition originale agrémenté d'une dédicace. Proche de l'état neuf.

50 - 100



261 - Vink

Le temps perdu en édition originale agrémenté d'une dédicace. Proche de l'état neuf.

50 - 100



262 - Vrancken

I.R.S. T7 en édition originale agrémenté d'une dédicace. Proche de l'état neuf.

70 - 100



263 - François Walthéry

Natacha, grande dédicace au feutre fin. Dimensions : 41,5 cm x 29,5 cm.

50 - 100



264 - Warnauts

Le Griot blanc en édition originale agrémenté d'une dédicace. Proche de l'état neuf.

70 - 100



265 - Weyland

Aria Flammes salvatrices en édition originale, agrémenté d'une dédicace. Proche de l'état neuf.

50 - 100



266 - Will

Tif et Tondou, dédicace au feutre fin sur feuille libre. Dimensions : 27 cm x 18 cm.

150 - 200



267 - Will

Dédicace au feutre fin sur feuille libre. Dimensions : 24,5 cm x 18,5 cm.

100 - 150



268 - Widenlocher

Achille Talon Tout va bien ! en édition originale, agrémenté d'une dédicace. Proche de l'état neuf.

50 - 100



269 - Wurm

Les Rochester T5 en édition originale agrémenté d'une dédicace. Proche de l'état neuf.

50 - 100



270 - Zanon

Harry Dickson Tomes 1 et 2 en édition originale, chacun agrémenté d'une dédicace de Zanon et d'une dédicace de Vanderhaeghe. Très très bon état.

50 - 100



271 - Alidor

Dessin original à l'encre de chine.
Dimensions : 31,5 cm x 22 cm.

50 - 100



272 - Jean-Baptiste Andreae

Azimet, dessin original à l'aquarelle, dédié et signé.
Dimensions : 29,5 cm x 21 cm.

400 - 500



273 - Anonyme

Blueberry, dessin original à l'encre de chine et à la mine de plomb. Dimensions : 36,5 cm x 25,5 cm.

50 - 100



274 - Aouamri

Marlysa, dessin original à la mine de plomb en hommage à Danard. Dimensions : 43,5 cm x 26 cm.

600 - 800



275 - Arnal

Roudoudou, dessin original à l'encre de chine et au lavis.
Dimensions : 22,5 cm x 20 cm.

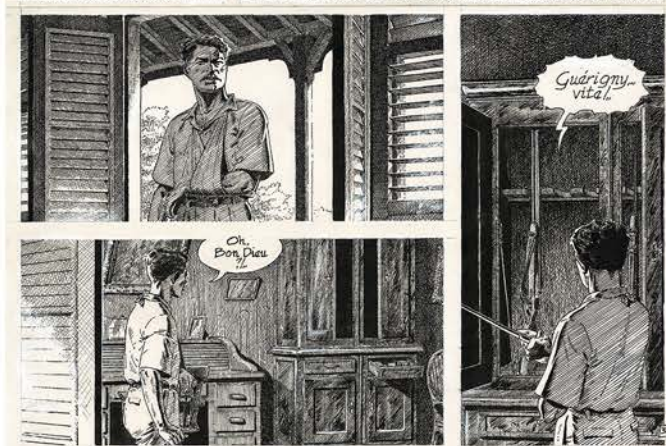
50 - 100



276 - Auclair

Le sang du flamboyant, planche originale à l'encre de chine pour cet album paru en 1985 chez Casterman.
Dimensions : 42,5 cm x 32 cm.

500 - 700



277 - Auclair

Le sang du flamboyant, planche originale à l'encre de chine pour cet album paru en 1985 chez Casterman.
Dimensions : 42,5 cm x 32 cm.

500 - 700



278 - Barberousse

Dessin original grand format au feutre fin réalisé pour une campagne propreté dans Paris. Accompagné de plusieurs dessins préparatoires et calques.
Dimensions : 64 cm x 24 cm.

100 - 150



279 - Barbucci

Ekhö Monde miroir, dessin original à l'encre de chine et à l'aquarelle. Dimensions : 29,5 cm x 21 cm.

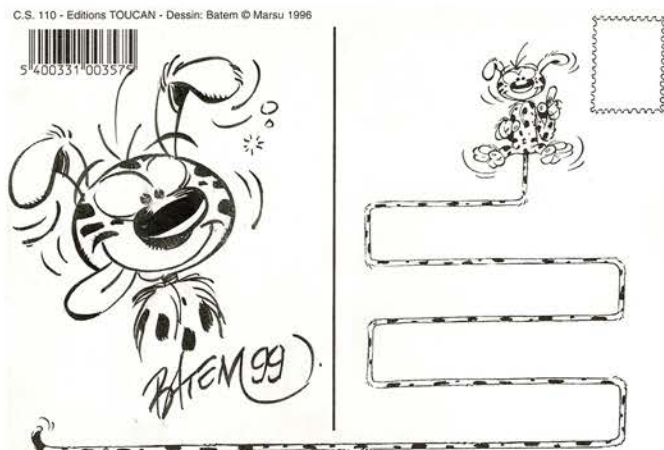
700 - 900



282 - Christophe Bec

Mes héros de papiers, dessin original à l'encre de chine. Dimensions : 42 cm x 29,5 cm.

750 - 850



C.S. 110 - Editions TOUCAN - Dessin: Batem © Marsu 1996



280 - Batem

Le Marsupilami, dessin original à l'encre de chine réalisé au revers d'une carte postale Marsupilami.

100 - 150



283 - Benn

Valentine Pitié, dessin original aux crayons gras. Dimensions : 27 cm x 15 cm.

120 - 150

PAR UNE PAISIBLE MATINÉE, AU PLUS PROFOND DE LA MYSTÉRIEUSE FORÊT PALOMBIENNE, LES MARSUPILAMIS S'AMUSENT EN FAMILLE...



DOTÉS D'UN FORMIDABLE POUVOIR D'ADAPTATION, ILS NE CRAIGNENT PAS LES SITUATIONS LES PLUS ... INATTENDUES!



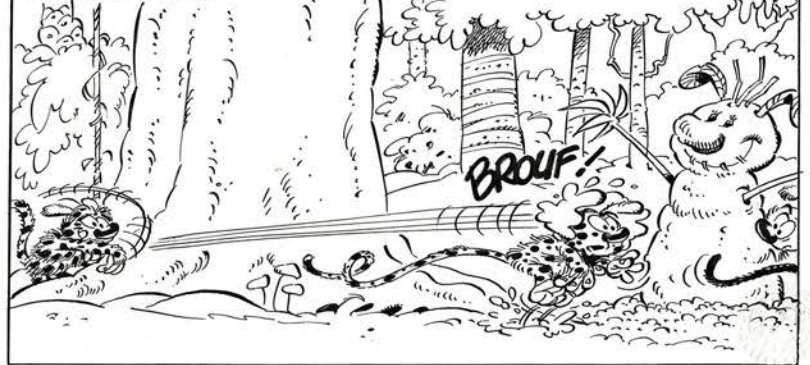
PROTÉGÉS PAR UNE ÉPAISSE FOURRURE, LES PETITS TERMINENT UN MAGNIFIQUE BONHOM... EUH... MARSU DE NEIGE!



LA MARSUPILAMIE RAFFRAÎCHIT LA DÉCORATION DU NID À L'AIDE DE FRUITS CHINÉS ICI OU LÀ...



... TANDIS QUE LE MARSUPILAMI INITIE SA PROGÉNITURE AUX MILLE DANGERS DE LA VIE SAUVAGE!...





284 - Berck

Lou, planche originale à l'encre de chine.
Dimensions : 51 cm x 36,5 cm.

1200 - 1500



285 - Berlion

L'art du crime, dessin original à la mine de plomb et à l'aquarelle. Dimensions : 37,5 cm x 27 cm.

120 - 150



286 - Teun Berserik

Blake et Mortimer, La vallée des immortels, menace sur Hong Kong, projet de 4ème plat original à la mine de plomb.
Dimensions : 24,5 cm x 19 cm.

500 - 700



287 - Teun Berserik

Blake et Mortimer, La vallée des immortels, menace sur Hong Kong, projet de couverture original à la mine de plomb.
Dimensions : 29,5 cm x 21 cm.

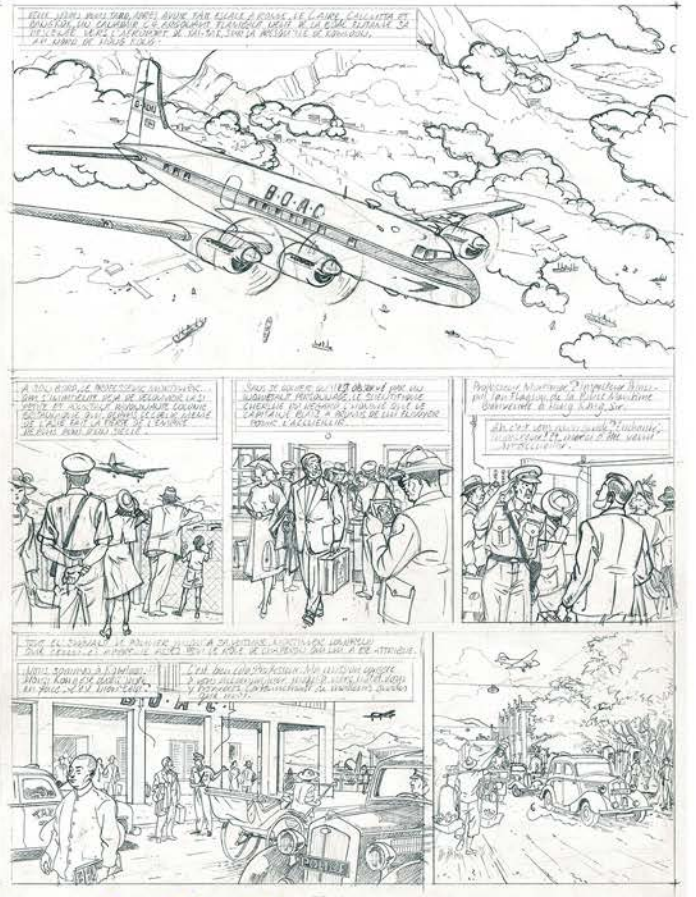
500 - 700



288 - Teun Berserik

Blake et Mortimer, Le dernier Espadon, dessin original à l'encre de chine publié dans Le Figaro. Dimensions : 30,5 cm x 24 cm.

1000 - 1200



289 - Teun Berserik

Blake et Mortimer, La vallée des immortels, menace sur Hong Kong, planche originale à la mine de plomb.

Dimensions : 46,5 cm x 32 cm.

1100 - 1300



290 - Teun Berserik

Blake et Mortimer, La vallée des immortels, menace sur Hong Kong, planche originale à l'encre de chine.

Dimensions : 46,5 cm x 32 cm.

1300 - 1500



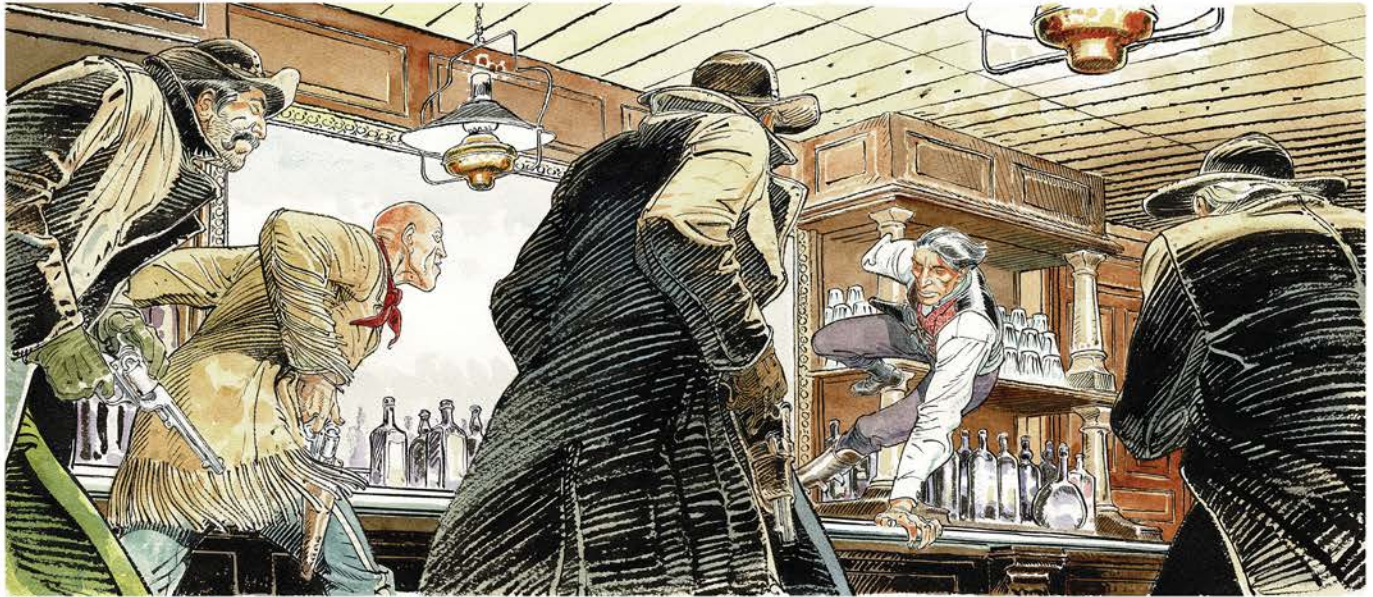
291 - Jean-Paul Bordier

Dessin original à la mine de plomb.

Dimensions : 29,5 cm x 21 cm.



50 - 100



292 - François Boucq

Bouncer, dessin original grand format à l'encre de chine et à l'aquarelle réalisé pour un ex-libris.
Dimensions : 51 cm x 36 cm.

100 - 150



293 - Philippe Buchet

Sillage, dessin original à l'encre de chine et à l'aquarelle.
Dimensions : 19,5 cm x 11,5 cm.

400 - 500

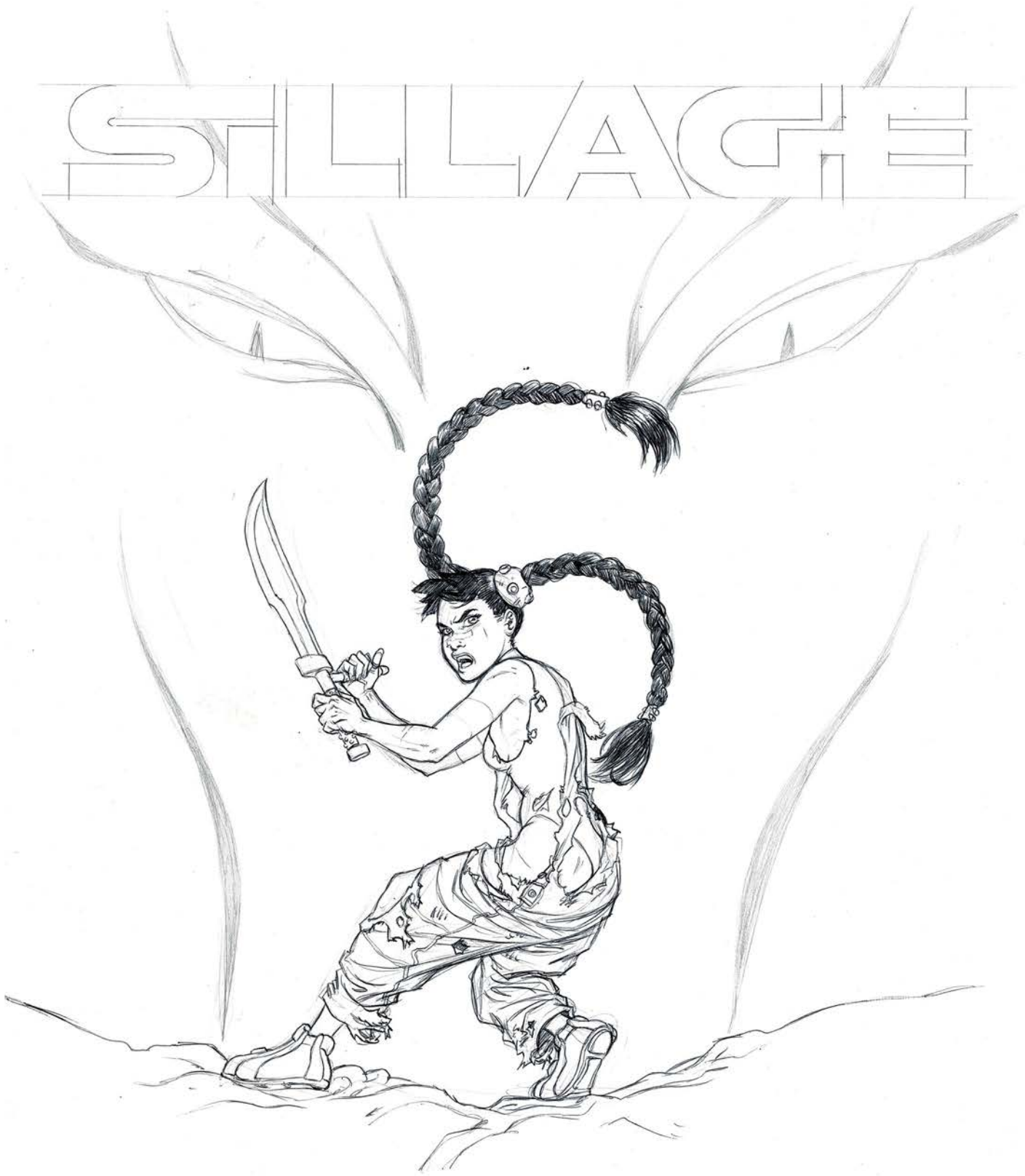


294 - Philippe Buchet

Sillage, dessin original à l'encre de chine, à la gouache et à l'aquarelle. Dimensions : 20 cm x 13 cm.

500 - 600

SILLAGE



P. BUCHET

296 - Philippe Buchet

Sillage, Collection privée, couverture originale à l'encre de chine et à la mine de plomb pour cet album paru en 2006 chez Delcourt. Dimensions : 48 cm x 40 cm.

4500 - 5500



295 - Philippe Buchet

Sillage, dessin original à l'encre de chine réalisé pour un ex-libris. Dimensions : 32,5 cm x 25 cm.

650 - 750



297 - Cadelo

Envie de chien - Les enfants de Lutèce, planche originale à l'encre de chine. Dimensions : 32,5 cm x 25 cm.

350 - 450



298 - Jaime Calderon

Dessin original à la mine de plomb. Dimensions : 42 cm x 29,5 cm.

900 - 1100



299 - Thierry Cayman

Jhen, dessin original à la mine de plomb. Dimensions : 59 cm x 21 cm.

50 - 100



300 - Lounis Chabane

Couverture originale en couleurs directes pour le portfolio Summertime. Dimensions : 28,5 cm x 20 cm.

600 - 800



301 - Philippe Chapelle

Harry Dickson, dessin original à l'encre de chine. Dimensions : 28,5 cm x 27 cm.

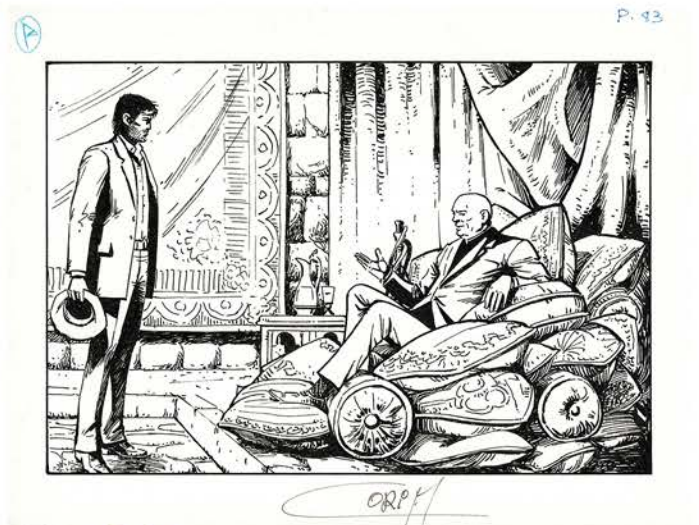
50 - 100



302 - Jean-François Charles

War and Dreams, dessin original à la mine de plomb. Dimensions : 23 cm x 17 cm.

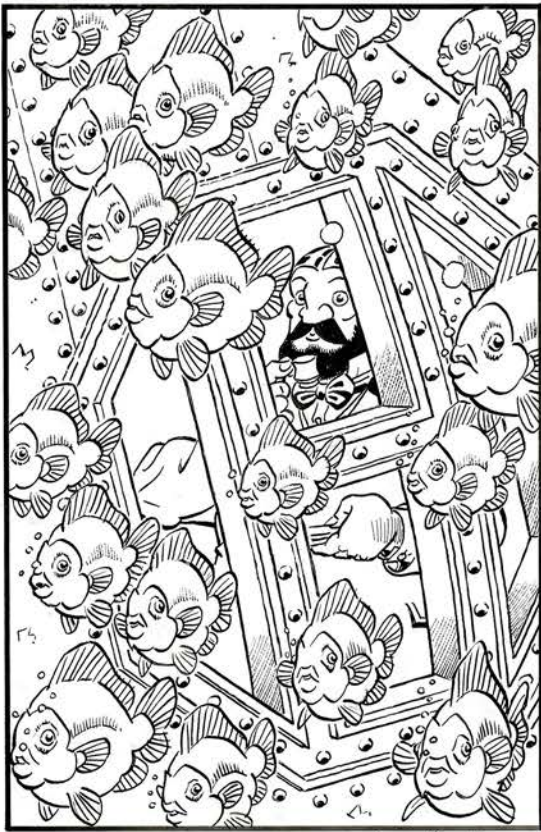
50 - 100



303 - Coria

Bob Morane, dessin original à l'encre de chine. Dimensions : 17 cm x 13 cm.

100 - 150



304 - Guy Counhaye

Professeur Stratus, Le monstre des mers, 4ème de couverture original à l'encre de chine.

Dimensions : 16,5 cm x 11 cm.

100 - 150



305 - Crisse

Kookaburra, Planète Dakoi, Planche originale à l'encre de chine pour cet album paru en 1997 chez Soleil.

Dimensions : 50 cm x 36,5 cm.

400 - 500



306 - Pascal Croci

Janet Burroughs, dessin original à l'aquarelle.

Dimensions : 29,5 cm x 21 cm.

100 - 150

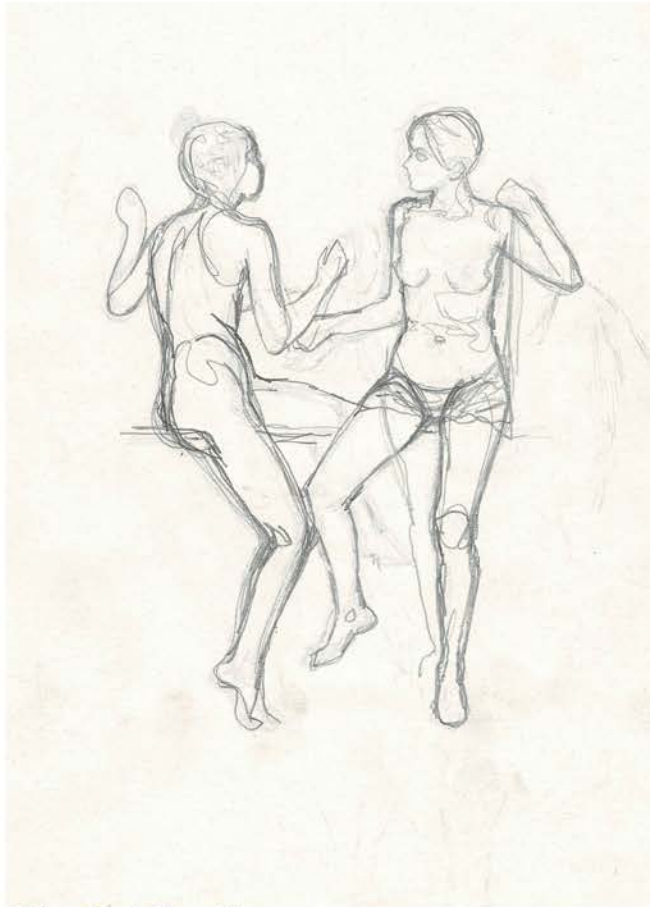


307 - Cromwell

Minettos Desperados, dessin original à la gouache.

Dimensions : 30,5 x 25 cm.

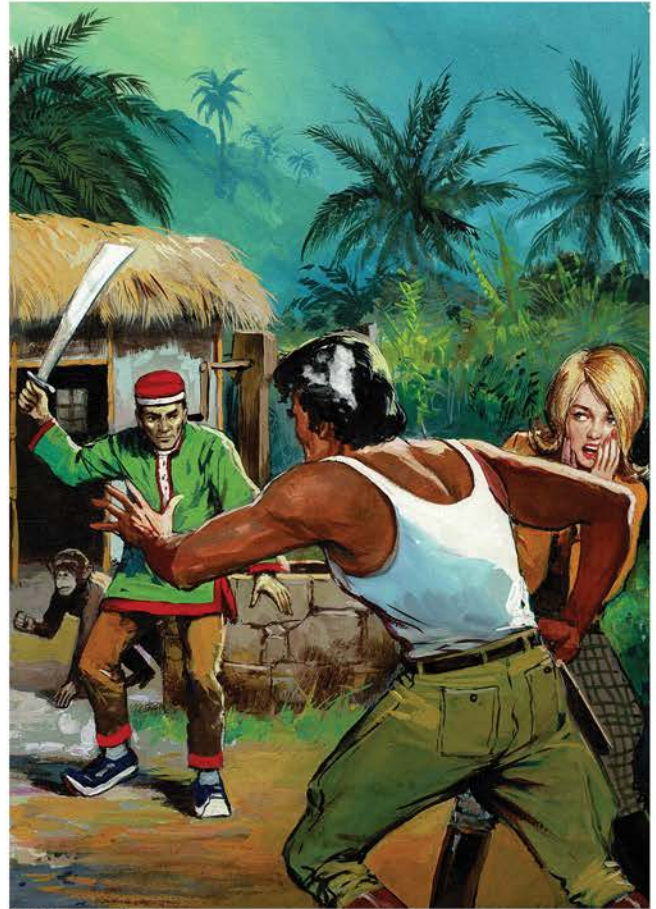
800 - 1000



308 - Paul Cuvelier

Ensemble de 6 dessins à la mine de plomb.
Dimensions : 6x 29,5 cm x 21,5 cm.

400 - 500



309 - Bob Dan

Tarou, couverture originale à la gouache ainsi que les 30
planches originales à l'encre de chine du récit "Le Puits du
Dimensions : 30 x 22 cm.

150 - 200



310 - Dany

Olivier Rameau, Le Château des 4 Lunes, dessin original à
l'encre de chine et aux encres de couleurs.
Dimensions : 30 cm x 21 cm.

500 - 700



311 - Dany

Olivier Rameau et Colombe, dessin original à l'encre de chine
et aux encres de couleurs.
Dimensions : 30 cm x 21 cm.

1000 - 1200



312 - Jaap De Boer

Dessin original à l'encre de chine et aux encres de couleurs réalisé pour le Festival BD d'Angoulême en 1992.

Dimensions : 50 cm x 29,5 cm.

200 - 300



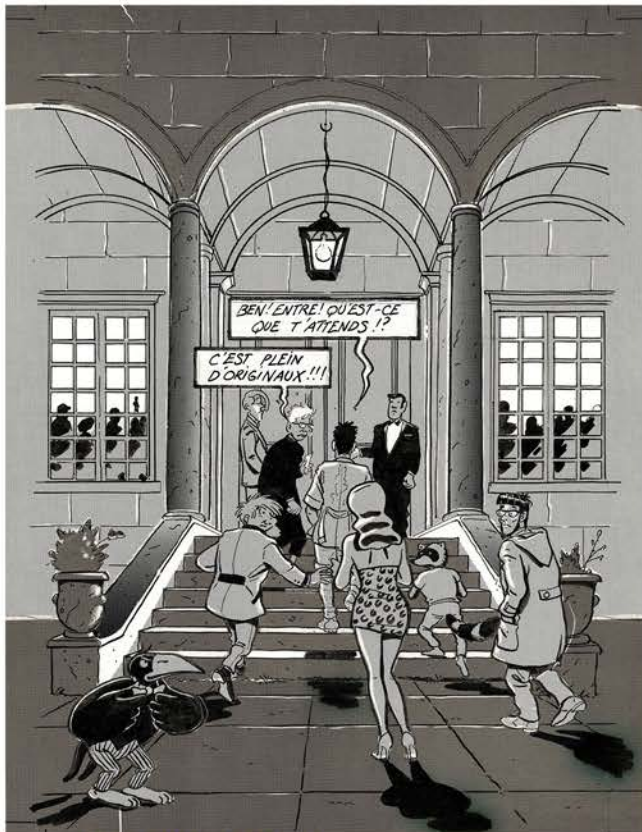
Dragan De Lazare
2011

313 - Dragan De Lazare

Rubine, dessin original à la mine de plomb.

Dimensions : 29,5 cm x 21 cm.

100 - 150



314 - Jean-Claude Denis

Luc Leroi, superbe illustration originale (Encre de chine et trame). Dimensions : 32,5 cm x 26 cm.

1300 - 1500



315 - Eric De Rop

Bob et Bobette, dessin original à l'encre de chine et à l'aquarelle. Dimensions : 24 cm x 13,5 cm.

120 - 150



316 - Jacques Devos

Génial Olivier, dessin original à l'encre de chine.
Dimensions : 27,5 cm x 21,5 cm.

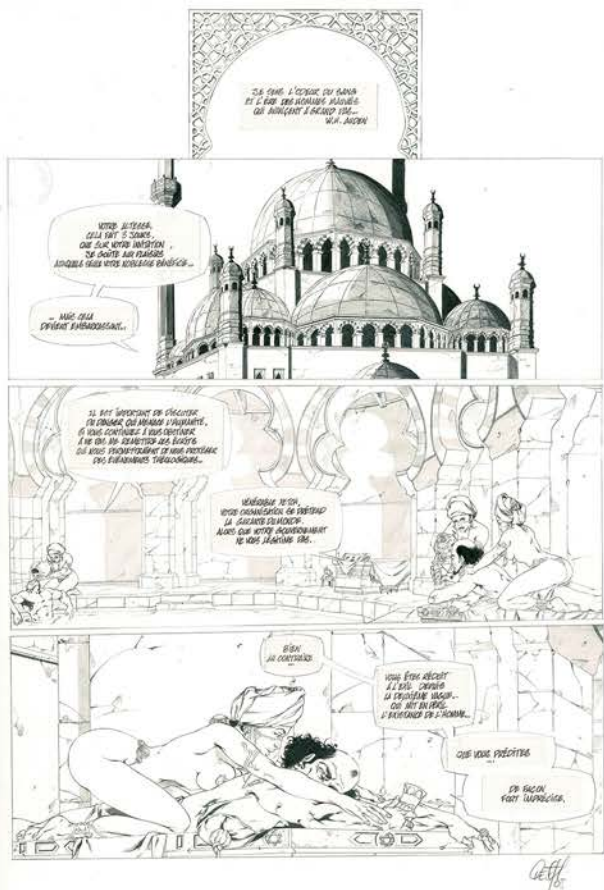
150 - 200



317 - Jef De Wulf

Couverture originale à la gouache réalisée pour un roman.
Dimensions : 41 cm x 29,5 cm.

100 - 150



318 - D'Fali

Planche originale à l'encre de chine.
Dimensions : 60 cm x 42,5 cm.

300 - 400



319 - Bruno Di Sano

Rubine, dessin original à l'encre de chine et à l'aquarelle.
Dimensions : 29,5 cm x 21 cm.

100 - 150



320 - Bruno Di Sano

L'aviatrice, Aventures orientales, projet de couverture à la mine de plomb. Dimensions : 29,5 cm x 21 cm.



321 - Dupa

Cubitus, dessin original en couleurs directes. Dimensions : 26,5 cm x 20,5 cm.

150 - 200

250 - 300



322 - Dupa

Cubitus, planche originale à l'encre de chine. Dimensions : 43 cm x 33,5 cm.

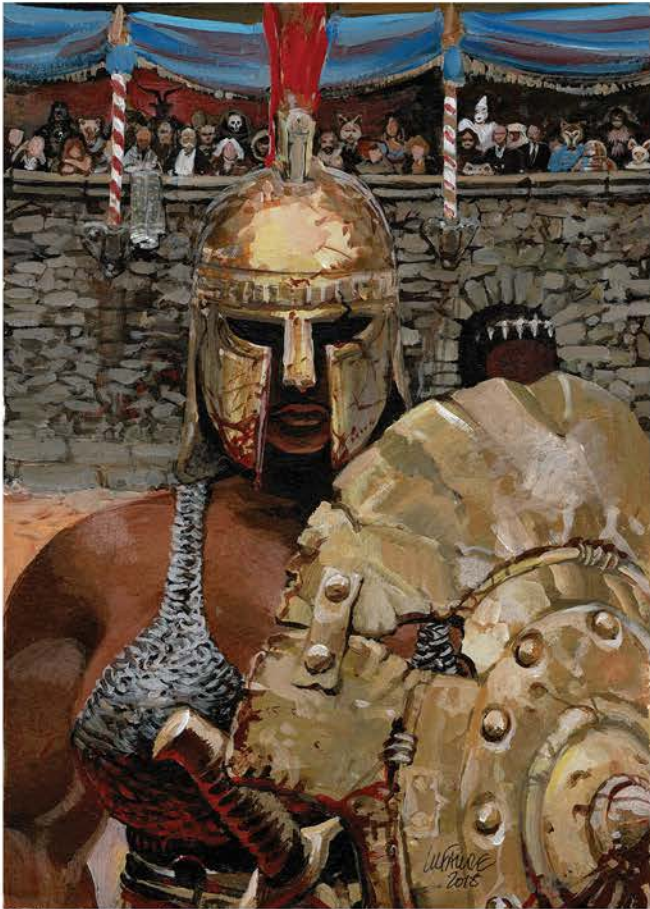


323 - Luca Erbetta

Dessin original à l'encre de chine et à l'aquarelle. Dimensions : 45,5 cm x 30,5 cm.

600 - 800

50 - 100



324 - Michel Faure

Dessin original à la gouache. Dimensions : 29,5 cm x 21 cm.

150 - 200



325 - René Follet

Dessin original au fusain et à la mine de plomb. Dimensions : 32,5 cm x 25 cm.

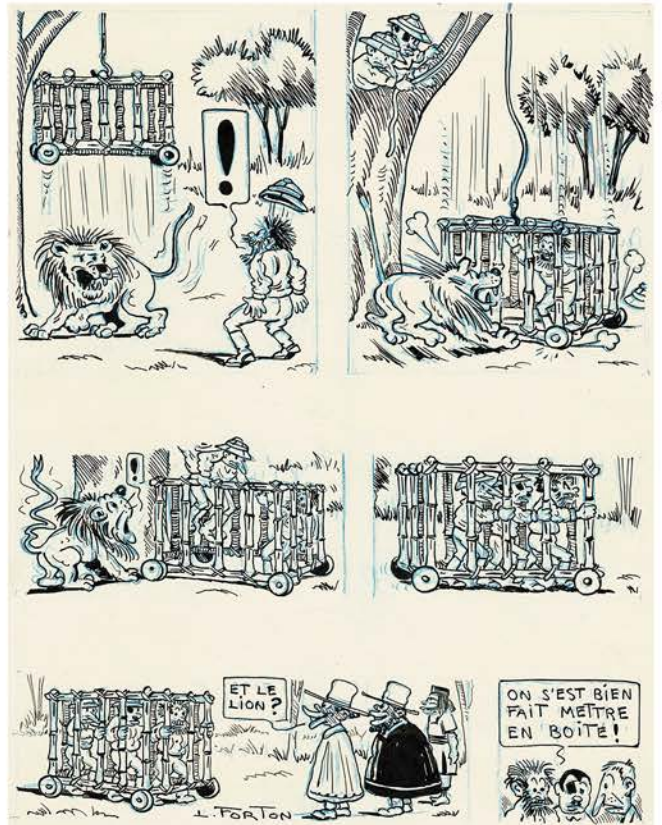
100 - 150



326 - René Follet

Isabelle, dessin original à l'aquarelle en hommage à Will. Dimensions : 38 cm x 28 cm.

1200 - 1500



327 - Louis Forton

Les Pieds Nickelés, planche originale à l'encre de chine. Dimensions : 32,5 cm x 25 cm.

500 - 600



328 - André Franquin
Ensemble de 3 croquis à la mine de plomb.
Dimensions : 27,5 cm x 21,5 cm.

300 - 400



329 - André Franquin
Gaston Lagaffe, dessin original à la mine de plomb.
Dimensions : 14 cm x 13 cm.

300 - 400



330 - André Franquin
Demismaeker, dessin original au feutre fin.
Dimensions : 21 cm x 18 cm.

300 - 400



331 - Franz
Lester Cockney, Mise au point, planche originale à l'encre de chine pour cet album paru en 2005 au Lombard.
Dimensions : 44 cm x 32,5 cm.

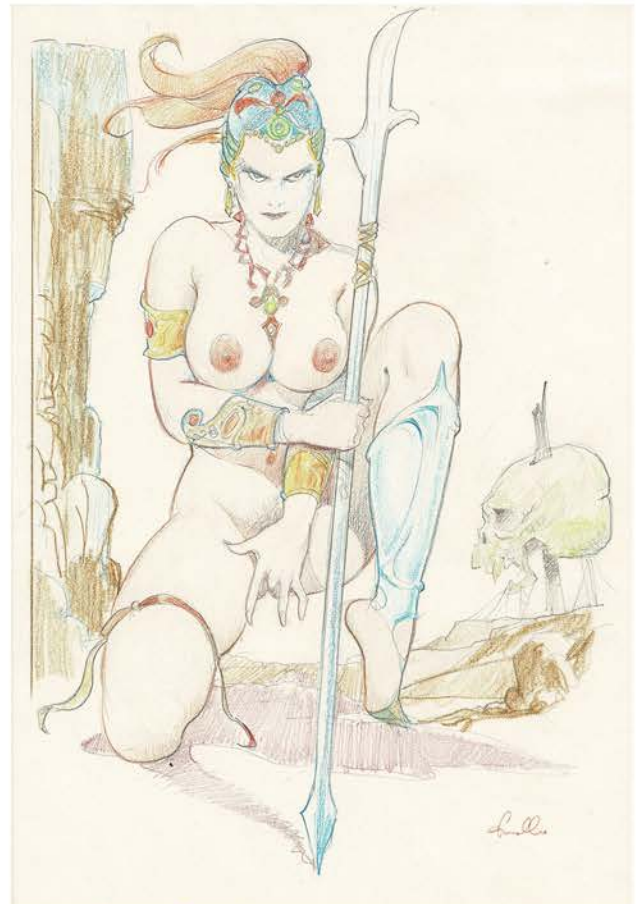
600 - 800



332 - Franz

Le Décalogue, La dernière Sourate, planche originale à l'encre de chine pour cet album paru en 2003 chez Glénat. Dimensions : 44 cm x 32,5 cm.

600 - 800



333 - Leone Frollo

Dessin original à la mine de plomb et aux crayons de couleurs. Dimensions : 24 cm x 16 cm.

300 - 400



334 - Funcken

L'Uniforme et les armes des soldats, dessin original à l'encre de chine, à l'aquarelle et au feutre. Dimensions : 43 cm x 30,5 cm.

200 - 300



335 - Funcken

Le Chevalier blanc, L'ombre du glaive, planche originale à l'encre de chine pour cet album paru en 1979 chez Chlorophylle. Dimensions : 50 cm x 35 cm.

200 - 300



336 - Funcken

Harald le viking, L'île de la brume, planche originale à l'encre de chine pour cet album paru en 1958 au Lombard. On joint le bleu de coloriage. Dimensions : 55 cm x 36,5 cm. 200 - 300



337 - Funcken

Burton, planche originale à l'encre de chine. On joint le bleu de coloriage. Dimensions : 55 cm x 36,5 cm.

200 - 300



338 - Funcken

Burton, planche originale à l'encre de chine. On joint le bleu de coloriage. Dimensions : 55 cm x 36,5 cm.

200 - 300



339 - Funcken

Doc Silver, planche originale à l'encre de chine. On joint le bleu de coloriage. Dimensions : 55 cm x 36,5 cm.

200 - 300



340 - Funcken

Doc Silver, planche originale à l'encre de chine. On joint le bleu de coloriage. Dimensions : 55 cm x 36,5 cm.

200 - 300

341 - Funcken

Doc Silver, planche originale à l'encre de chine. On joint le bleu de coloriage. Dimensions : 55 cm x 36,5 cm.

200 - 300

342 - Funcken

Burton, planche originale à l'encre de chine. On joint le bleu de coloriage. Dimensions : 55 cm x 36,5 cm.

200 - 300

343 - Funcken

Burton, planche originale à l'encre de chine. On joint le bleu de coloriage. Dimensions : 55 cm x 36,5 cm.

200 - 300



344 - Funcken

Doc Silver, planche originale à l'encre de chine. On joint le bleu de coloriage. Dimensions : 55 cm x 36,5 cm.

200 - 300



345 - Funcken

Doc Silver, planche originale à l'encre de chine. On joint le bleu de coloriage. Dimensions : 55 cm x 36,5 cm.

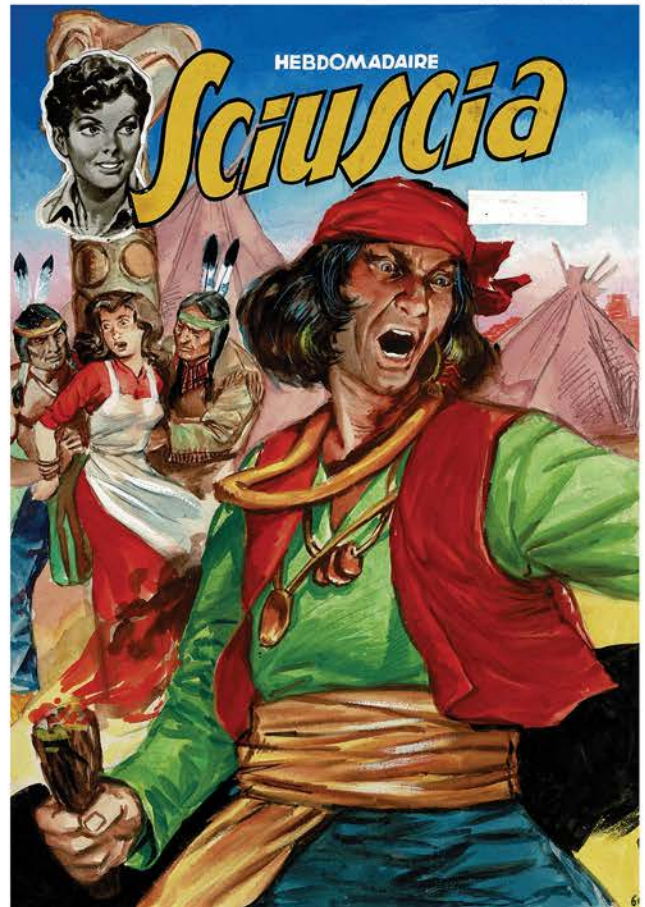
200 - 300



346 - Funcken

Capitan, planche originale à l'encre de chine. On joint le bleu de coloriage. Dimensions : 55 cm x 36,5 cm.

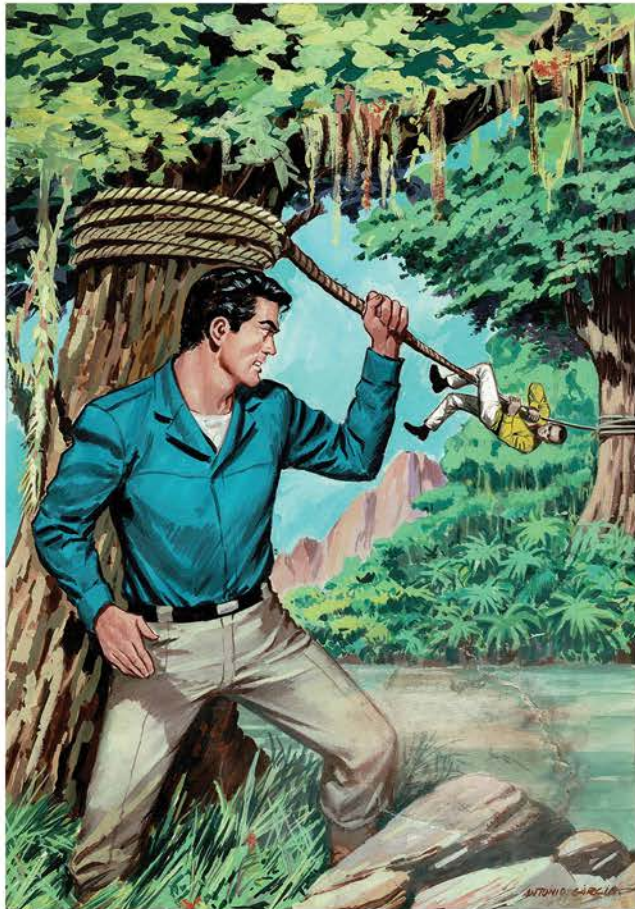
200 - 300



347 - Fernando Fusco

Sciussia, couverture originale à la gouache. Dimensions : 28 cm x 19,5 cm.

100 - 150



348 - Antonio Garcia

150 - 200

Tim L'Audace, L'Extradé, couverture originale à la gouache (en état moyen). On joint les 30 planches originales à l'encre de chine qui forment ce récit. Dimensions : 28,5 cm x 20 cm.



349 - Paul Geerts

Bob et Bobette, Ce cher Barabas, planche originale à l'encre de chine pour cet album paru en 1975 chez Erasme. Dimensions : 43 cm x 31,5 cm.

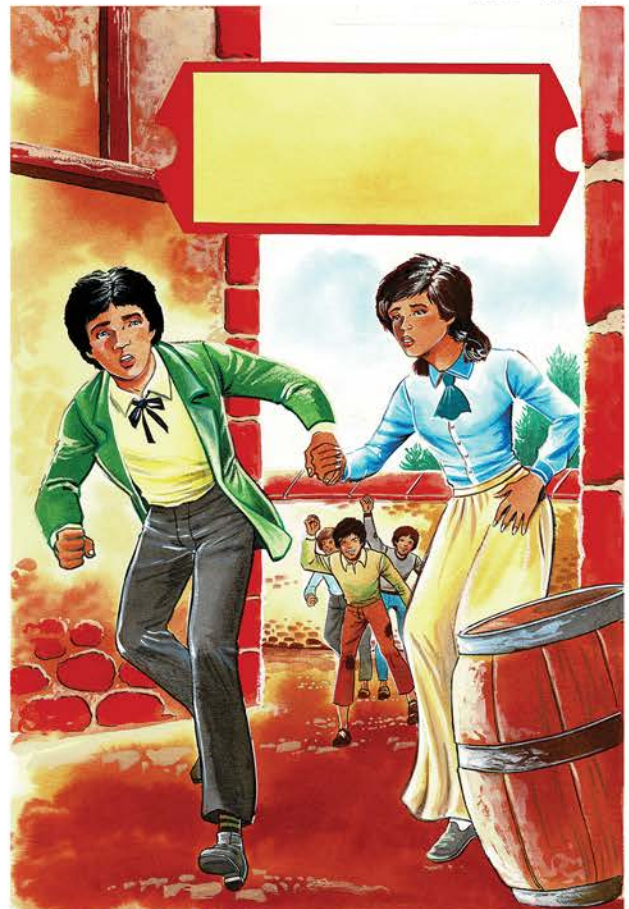
1800 - 2000



350 - Paul Geerts

Bob et Bobette, Ce cher Barabas, planche originale à l'encre de chine pour cet album paru en 1975 chez Erasme. Dimensions : 42,5 cm x 31,5 cm.

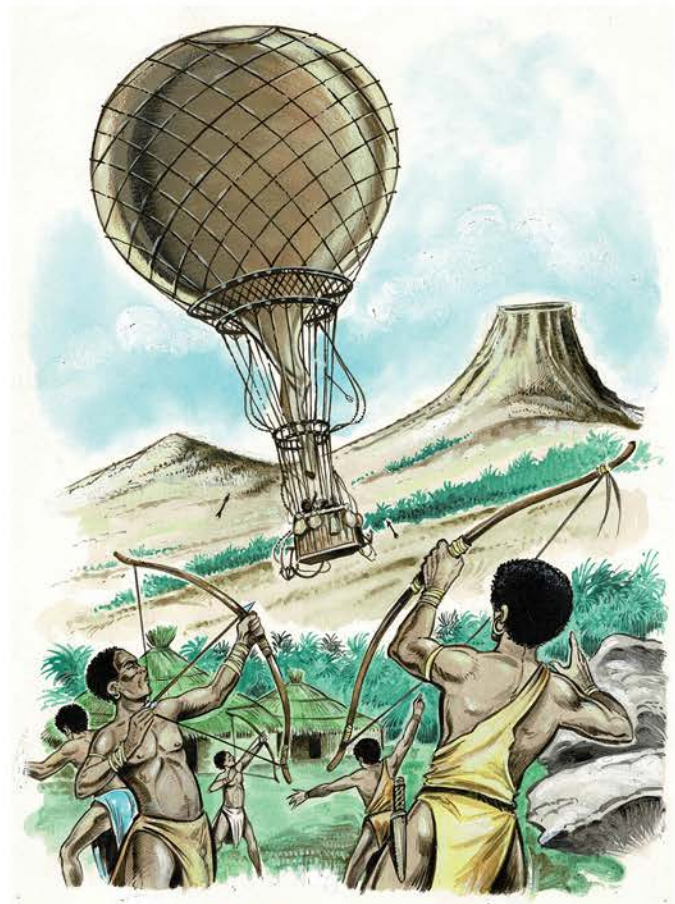
2200 - 2500



351 - Jacques Géron

Les deux Nigauds, couverture originale en couleurs directes. Dimensions : 36 cm x 27 cm.

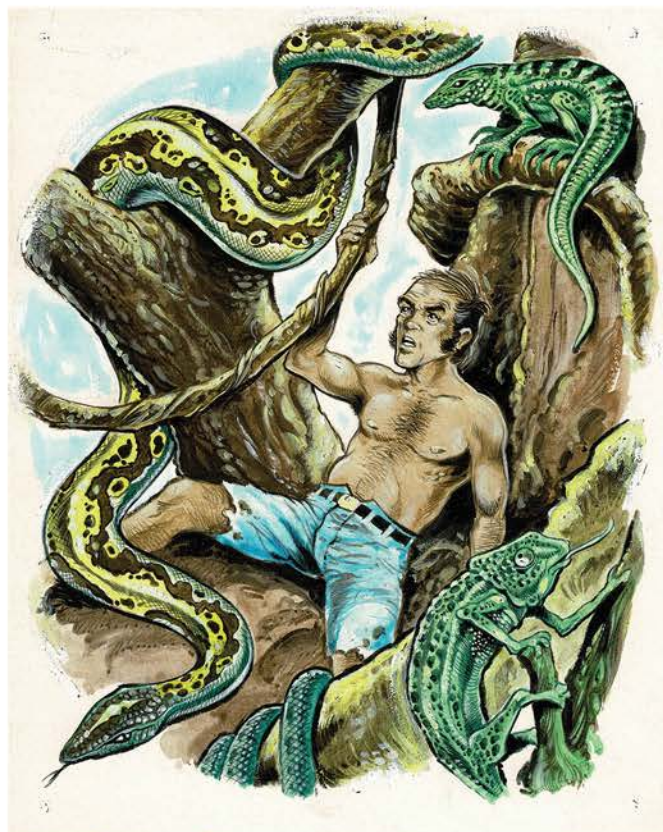
50 - 100



352 - Jacques Géron

5 semaines en ballon, dessin original à l'encre de chine et à l'aquarelle. Dimensions : 36 cm x 27 cm.

50 - 100



353 - Jacques Géron

5 semaines en ballon, dessin original à l'encre de chine et à l'aquarelle. Dimensions : 24 cm x 18 cm.

50 - 100



355 - Greg

Achille Talon et le trésor de Virgule, planche originale à l'encre de chine (version américaine, Dargaud 1981). Dimensions : 40 cm x 30 cm.

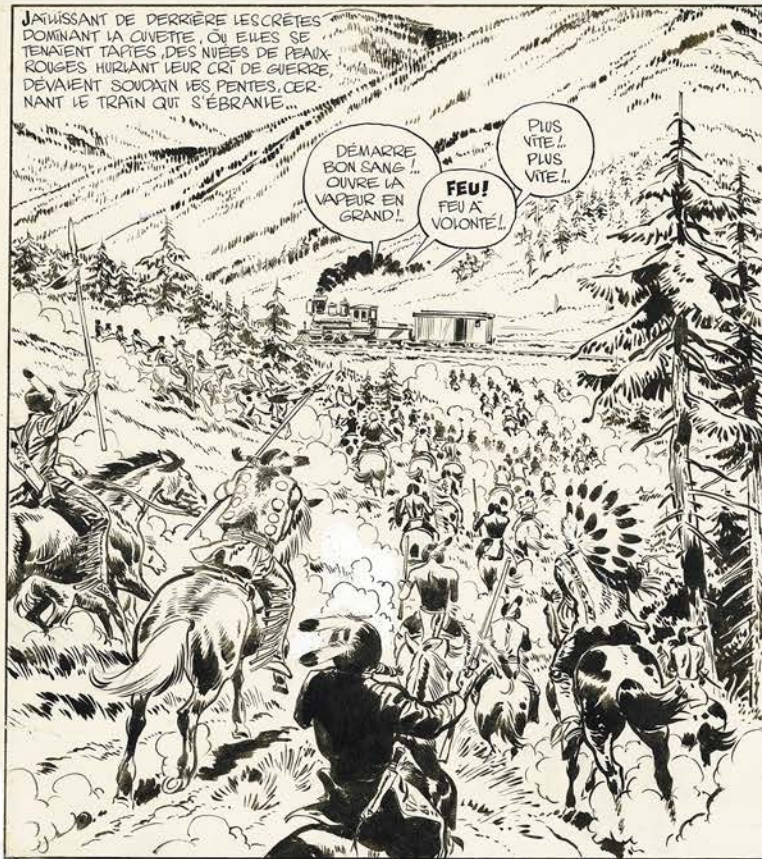
400 - 500



356 - Greg

Achille Talon et le trésor de Virgule, planche originale à l'encre de chine (version américaine, Dargaud 1981). Dimensions : 40 cm x 30 cm.

400 - 500



JANVISSANT DE DERRIÈRE LES CRÊTES DOMINANT LA CUVETTE, OÙ ELLES SE TENAIENT TAPÉES, DES NÉES DE PEUX ROUGES HURLANT LEUR CRI DE GUERRE, DÉVAIENT SOUDAIN LES PENTES, CERNANT LE TRAIN QUI S'ÉBRANLE...

DÉMARRE BON SANG... OUVRE LA VAPEUR EN GRAND!

FEU! FEU À VOLONTÉ!

PLUS VITE! PLUS VITE!



ILS ATTEIGNENT LA VOIE!... ILS NOUS COUPENT LA ROUTE!...

FONCE! FONCE DEDANS!



45A



PLUS VITE! Pousse donc cette sacrée machine!



YEEAH! NOUS PASSONS! NOUS PASSONS! FEU!

PAW

LE MANOMÈTRE EST BLOQUÉ AU MAXIMUM! NOUS ALLONS SAUTER!



VAS-Y GARÇON! VAS-Y!... NOUS COMMENÇONS À GAGNER SUR EUX!... ILS DÉCROCHENT!...



NOUS LES SÈMERONS AU PONT DE GARDSAIE! DANS TROIS MILES... IL EST JUSTE ASSEZ LARGE POUR LA VOIE... IL FRANCHIT UN RAVIN... LES ROUGES SERONT FORCÉS D'Y DESCENDRE POUR LE TRAVERSER!



MATS SUDAIN, À LA SORTIE D'UNE COURBE...

OH! LÀ-BAS! LE PONT IL BRÛLE!

45B

354 - Jean Giraud

Blueberry, Le cheval de fer, planche originale à l'encre de chine pour cet album paru en 1970 chez Dargaud.
Dimensions : 46,5 cm x 35,5 cm.

10000 - 12000



357 - Greg

Rock Derby, Une étoile a disparu, planche originale à l'encre de chine pour cet album paru en 1980 chez Magic Strip.

Dimensions : 48,5 cm x 36,5 cm. 450 - 550



358 - Greg

Rock Derby, Une étoile a disparu, planche originale à l'encre de chine pour cet album paru en 1980 chez Magic Strip.

Dimensions : 48,5 cm x 36,5 cm. 450 - 550



359 - Greg

Zig et Puce, Les frais de la Princesse, planche originale à l'encre de chine pour cet album paru en 1970 chez Dargaud.

Dimensions : 42,5 cm x 33,5 cm. 500 - 600



360 - Marc Hardy

Pierre Tombal, planche originale à l'encre de chine.

Dimensions : 56 cm x 40 cm.

1500 - 1800



361 - René Hausman

Capitaine Trèfle, planche originale à l'encre de chine et à l'aquarelle pour cet album paru en 2014 au Lombard.

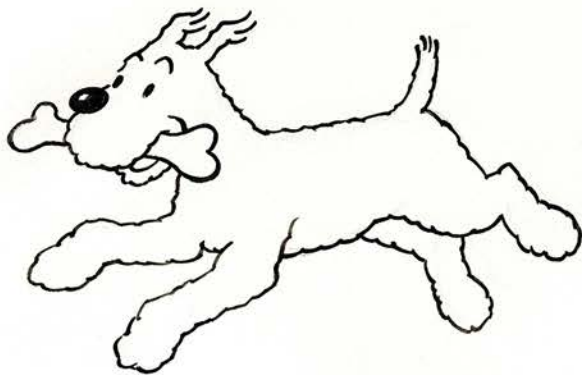
Dimensions : 49,5 cm x 36,5 cm. 1200 - 1500



362 - Alain Henriet

Black Squaw, Le Crotoy, planche originale à l'encre de chine pour cet album paru en 2022 chez Dupuis.

Dimensions : 55,5 cm x 41,5 cm. 1200 - 1500



363 - Hergé (Studios)

Milou, dessin original à l'encre de chine.

Dimensions : 14 cm x 10,5 cm. 600 - 800



365 - Hislaire

Bidouille et Violette, dessin original à l'encre de chine et à l'aquarelle, dédié et signé.

Dimensions : 29,5 cm x 21 cm. 600 - 800



364 - Hermann

Les Tours de Bois-Maury, Huile sur toile utilisée pour la couverture de l'intégrale parue en 2013 chez Glénat.

Ce dessin a également été édité en lithographie. Signé et daté de 1988.

Dimensions : 50 cm x 40 cm.

25000 - 30000



367 - Hub

Okko, Chronicles, Cycle de la Terre : Les remparts de l'empire, couverture originale très grand format à l'encre de chine pour la boîte de jeu éditée par The Red Joker. Dimensions : 59 cm x 42 cm.

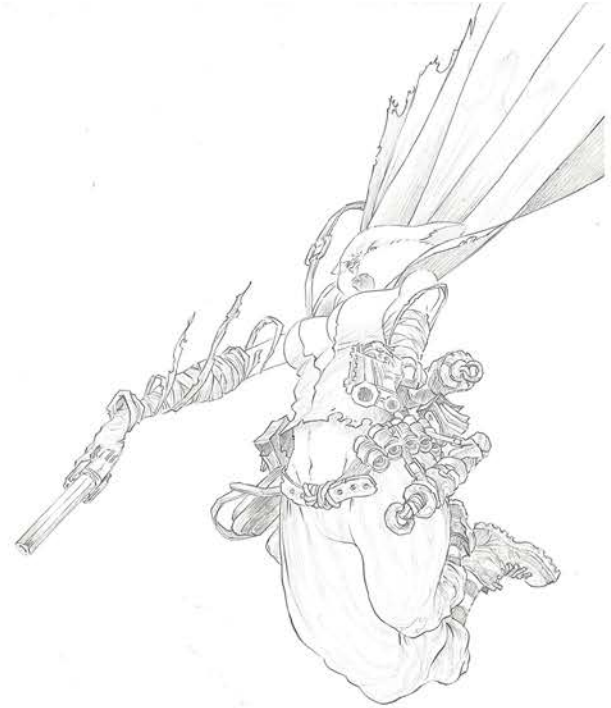
5000 - 6000



366 - Hub

Le Serpent et la Lance T2, couverture originale grand format à l'encre de chine pour ce Tirage de Tête paru en 2022 chez Bruno Graff. Dimensions : 42 cm x 29,5 cm.

1800 - 2500



368 - Alvaro Iglesias

Solo : Chemins tracés, dessin original à la mine de plomb réalisé pour un ex-libris. Dimensions : 42 cm x 29,5 cm.

400 - 500

*Pour Raymond Willems,
avec toute la sympathie
de TOME + JANRY!*



369 - Janry

Spirou et Fantasio, dessin original à l'encre de chine et à l'aquarelle, dédié et signé. Dimensions : 29,5 cm x 21 cm.

4500 - 5500



BRAVO, EUSEBIO!...



EXCUSE-MOI, PAUVRE VIEUX!...



EUSEBIO!... PRENDS GARDE! DONNE-MOI CETTE ARME....

NE CRAIGNEZ RIEN, TIO!... JE NE SUIS PAS UN BÉBÉ; ENLEVEZ-LUI PLUTÔT SON REVOLVER.



... MÉFIONS-NOUS AUSSI! IL N'EST CERTAINEMENT PAS SEUL!... Y A-T-IL UN AUTRE GARDIEN? RÉPONDS!?

... SI, SEÑOR; MAIS, CHANCE POUR VOUS, C'EST "JUANITO LE LOIR" QU'ON L'APPELLE... IL DORT MÊME PENDANT LE FEU D'ARTIFICE DE LA FIESTA!....



... MÉFIEZ-VOUS QUAND MÊME, TIO! C'EST PEUT-ÊTRE UN PIÈGE....

MAIHEUREUSEMENT NON!... C'EST LA VÉRITÉ!...

PASSE DEVANT ALORS!



EN EFFET! IL DORT COMME UN LOIR!

REGARDEZ-MOI ÇA! ...N'EST-CE PAS MAIHEUREUX!



MAINTENANT, DÉLIVREZ LES PRISONNIERS?!

BIEN, SEÑOR!



BONSOIR, MISS BARNES, SOUS UN LÉGER CAMOUFLAGE J'ESPÈRE QUE VOUS ME RECONNAISSEZ?

MR VALHARDI! J'AI BIEN EU TORT DE VOUS ÉCONDUIRE L'AUTRE JOUR. J'ESPÈRE QUE VOUS NE M'EN VOULEZ PAS?



... C'EST SANS IMPORTANCE, MISS BARNES; ET JE ...

JEAN!... MON VIEUX!... ÇA TE VA, LA MOUSTACHE! BONSOIR, MME... JE SAVAIS QUE TU VIENDRAIS!



371 - Jim

Une nuit à Rome, dessin original à l'encre de chine et à l'aquarelle publié. Dimensions : 30 cm x 21 cm.

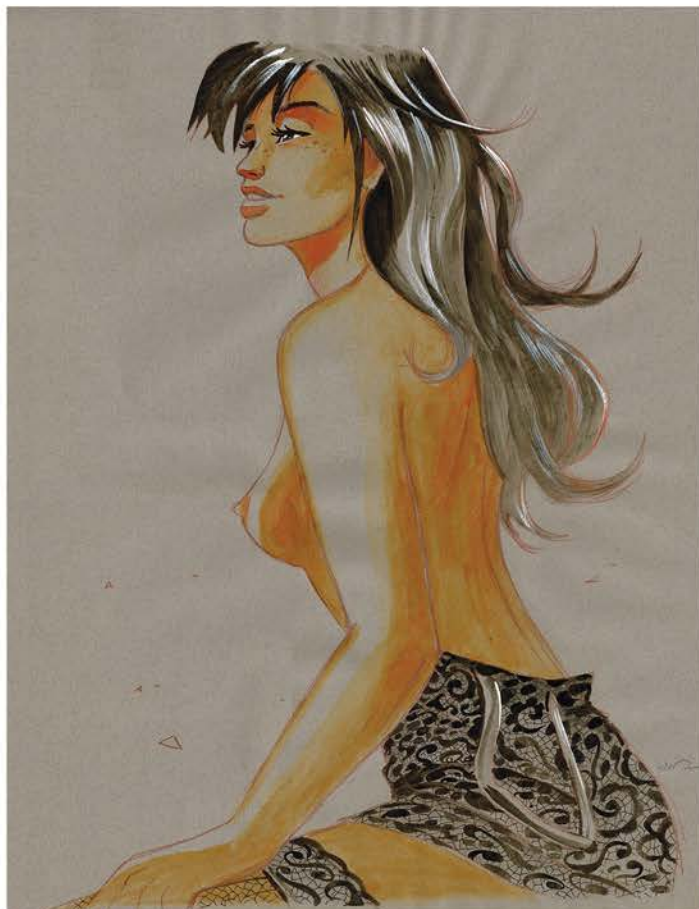
450 - 550



372 - Jim

Une nuit à Rome Tome 2, projet de couverture original à l'encre de chine pour cet album paru en 2013 chez Bamboo. Dimensions : 45,5 cm x 32 cm.

1000 - 1200

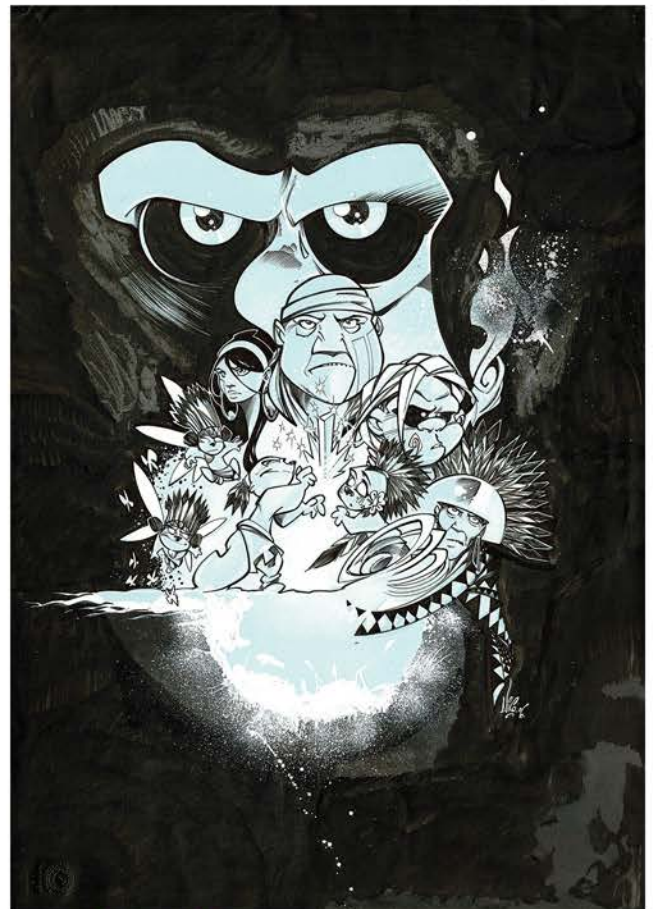


373 - Jim

Une nuit à Rome, dessin original très grand format à l'encre de chine, à l'aquarelle et à la gouache.

Dimensions : 64,5 cm x 50 cm.

1300 - 1500



374 - Keramidas

Luuna, dessin original très grand format à l'encre de chine à l'aquarelle et à la gouache réalisé pour une affiche.

Dimensions : 51 cm x 36 cm.

1000 - 1200

FIESTA



375 - Harold Knerr

Pim Pam Poum, couverture originale à l'encre de chine pour l'album Fiesta n° 2 paru en 1974.

Dimensions : 33,5 cm x 24,5 cm.

150 - 200

PROJET COUVERTURE SPIROU N°326

SPIROU



376 - Kox

L'agent 212, projet de couverture au feutre fin sur calque pour le journal Spirou. Dimensions : 29,5 cm x 21 cm.

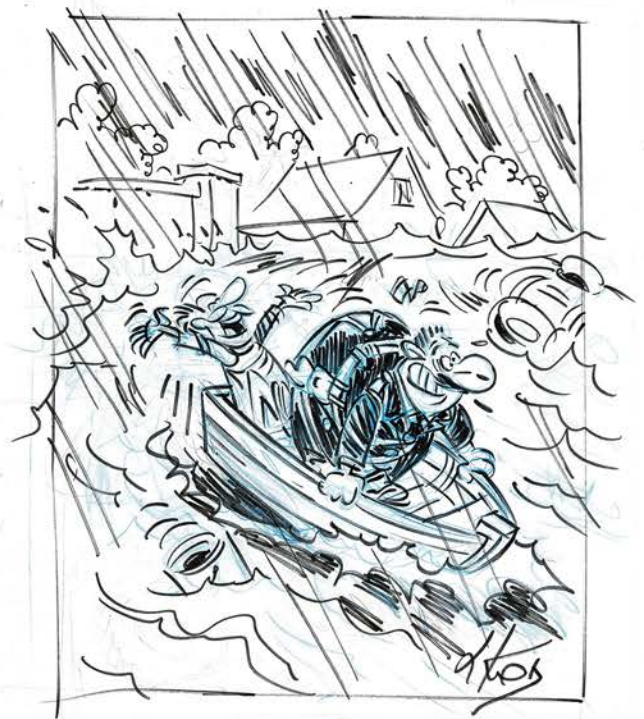
150 - 200



377 - Kox

L'agent 212, projet de couverture au feutre fin sur papier pour le journal Spirou. Dimensions : 29,5 cm x 21 cm.

200 - 250



378 - Kox

L'agent 212, ensemble de 5 dessins originaux au feutre fin.

350 - 400



379 - Kox

L'agent 212, strip original à l'encre de chine.
Dimensions : 35 cm x 16 cm.

800 - 1000



380 - Kox

L'agent 212, dessin original à l'encre de chine et à l'aquarelle.
Dimensions : 29 cm x 20 cm.

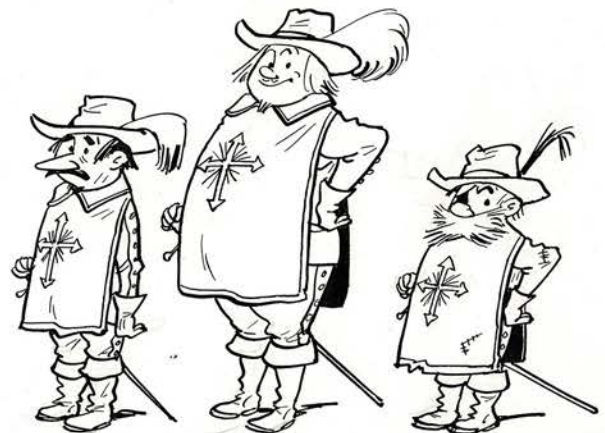
600 - 800



381 - Pierre Lacroix

Dessin original à l'encre de chine.
Dimensions : 32,5 cm x 25 cm.

50 - 100



TRISTE
MOROSE
POSITIF

JOURNAL
BON QUANT
JOLI CŒUR

LA KAGARKE
PARGNEUP

382 - Pierre Lacroix

Dessin original à l'encre de chine.
Dimensions : 32,5 cm x 25 cm.

50 - 100

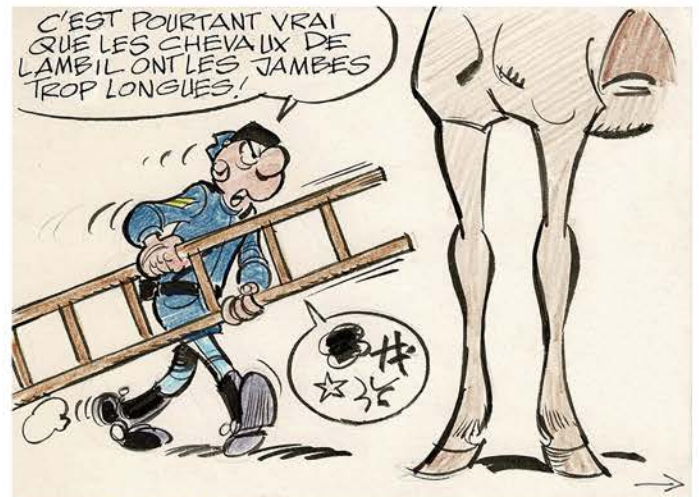


383 - Lambil

Les Tuniques Bleues, dessin original à l'encre de chine et à l'aquarelle, dédié et signé.

Dimensions : 15 cm x 10,5 cm.

500 - 600



384 - Lambil

Les Tuniques Bleues, dessin original à l'encre de chine et aux crayons de couleurs, signé au verso, réalisé pour le rédacteur en chef du journal La Croix.

Dimensions : 15 cm x 11 cm.

800 - 1000



385 - Walter Lantz

Dessin original en couleurs directes.

Dimensions : 30 cm x 24,5 cm.

50 - 100



386 - Walter Lantz

Dessin original en couleurs directes.

Dimensions : 30 cm x 24,5 cm.

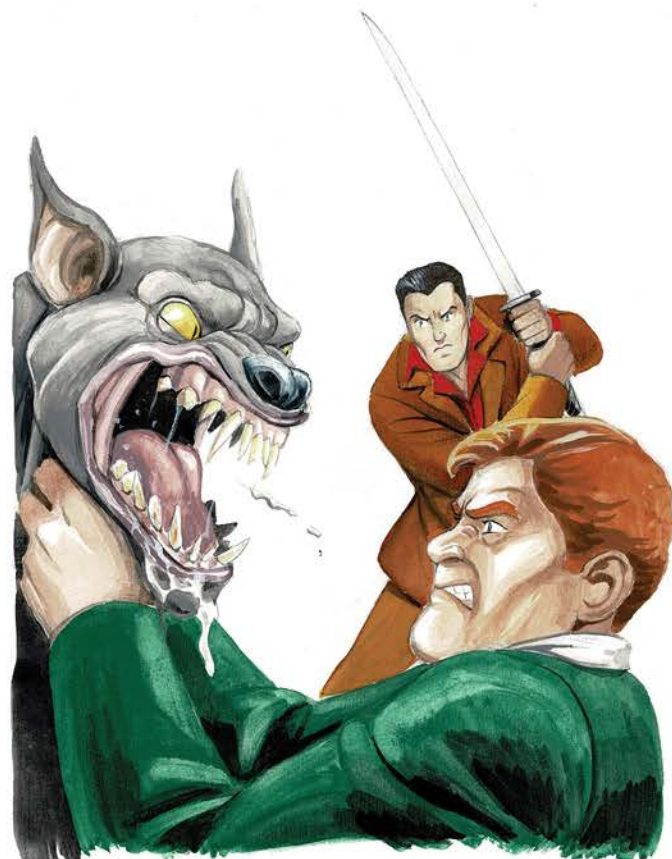
50 - 100



387 - Jacques Laudy

La légende des 4 fils Aymon, planche originale à l'encre de chine et au lavis pour cet album paru en 1979 chez Jonas.
Dimensions : 49 cm x 37 cm.

800 - 1000



388 - Frank Leclercq

Bob Morane, couverture originale en couleurs directes.
Dimensions : 29,5 cm x 21 cm.

300 - 400



389 - Pierre Legein

Automobile française de charme, dessin original à l'aquarelle.
Dimensions : 32 cm x 24 cm.

150 - 200



390 - Pierre Legein

Automobile française de charme, couverture originale à l'aquarelle. Dimensions : 42 cm x 29,5 cm.

250 - 300



391 - Le Hénanff

Corto Maltese, dessin original en couleurs directes.
Dimensions : 29,5 cm x 21 cm.

250 - 350



392 - Luguay

Percevan, dessin original à l'aquarelle.
Dimensions : 21 cm x 15 cm.

120 - 150



393 - Raymond Macherot

Le père la Houle, strip original à l'encre de chine.
Dimensions : 44 cm x 12,5 cm.

600 - 700



394 - Raymond Macherot

Chlorophylle joue et gagne, planche originale à l'encre de chine pour cet album paru en 1964 au Lombard (cette histoire fait partie de l'album "La revanche d'Anthracite").

Dimensions : 50 cm x 40 cm.



395 - Florence Magnin

Dessin original à l'encre de chine et aux crayons de couleurs.
Dimensions : 42 cm x 17,5 cm.

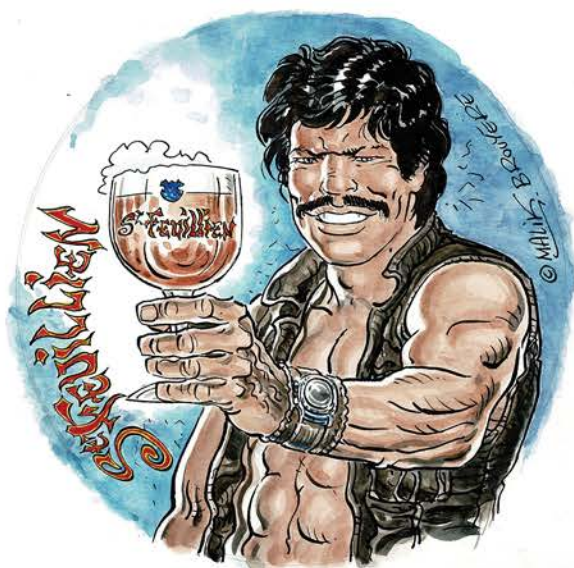
180 - 250



396 - Malfin

Golden City, Jessica, dessin original à l'encre de chine.
Dimensions : 28 cm x 21 cm.

650 - 750



397 - Malik

Archie Cash, dessin original à l'encre de chine et à l'aquarelle
pour une publicité pour la bière St Feuillien.
Dimensions : 27 cm x 18,5 cm.

250 - 300



398 - Malik

Archie Cash, dessin original à l'encre de chine et à l'aquarelle.
Dimensions : 28 cm x 18 cm.

600 - 700



399 - Malik

Archie Cash, Le démon aux cheveux d'ange, page de titre originale à l'encre de chine pour cet album paru en 1978 chez Dupuis. Dimensions : 36,5 cm x 27,5 cm. 300 - 400



400 - Malik

5000 - 6000

Archie Cash, Le chevalier de la mort verte, planche originale très grand format à l'encre de chine pour cet album paru en 1984 chez Dupuis. Dimensions : 59,5 cm x 45 cm.



401 - Loïc Malnati

Anahire, dessin original à l'encre de chine et à la gouache. Dimensions : 30 cm x 15,5 cm.

300 - 400



402 - Eric Maltaite

Mr Choc, dessin original à l'encre de chine. Dimensions : 40 cm x 30 cm.

1500 - 1800



403 - Enrico Marini

Le Scorpion, Mejai, dessin original à la mine de plomb et à l'aquarelle. Dimensions : 29,5 cm x 21 cm.

900 - 1100



404 - Marniquet

Mystères en Birmanie, planche originale à l'encre de chine. Dimensions : 42,5 cm x 33 cm.

120 - 150



405 - Marniquet

Les Mystères de Withechapel, planche originale à l'encre de chine. Dimensions : 47,5 cm x 36,5 cm.

120 - 150



406 - Oscar Martin

Solo, dessin original à la mine de plomb réalisé pour un ex-libris. Dimensions : 42 cm x 29,5 cm.

800 - 1000



407 - Masbou

De Cape et de Crocs, Vingt mois avant, couverture originale grand format en couleurs directes réalisée pour le tirage de luxe paru en 2014 chez Bruno Graff. Dimensions : 45 cm x 32,5 cm.



408 - Mat

Jojo, Josette et Joujou, planche originale à l'encre de chine.
Dimensions : 32,5 cm x 25 cm.

150 - 200



409 - Félix Meynet

Fanfoué fait les vendanges, dessin original à l'encre de chine.
Dimensions : 32,5 cm x 26 cm.

120 - 150



410 - Félix Meynet

Fanfoué fait du ski, dessin original à l'encre de chine.
Dimensions : 35 cm x 25 cm.

200 - 250



411 - Félix Meynet

Fanfoué en plein drame, dessin original grand format à l'encre de chine (au verso, un autre dessin original à l'encre de chine).
Dimensions : 54 cm x 34 cm.

350 - 450



412 - Félix Meynet

Fanfoué, Dessin original très grand format à l'encre de chine.
Dimensions : 60 cm x 38 cm.

350 - 450



413 - Félix Meynet

Dessin original à l'encre de chine et à l'aquarelle.
Dimensions : 32 cm x 24 cm.

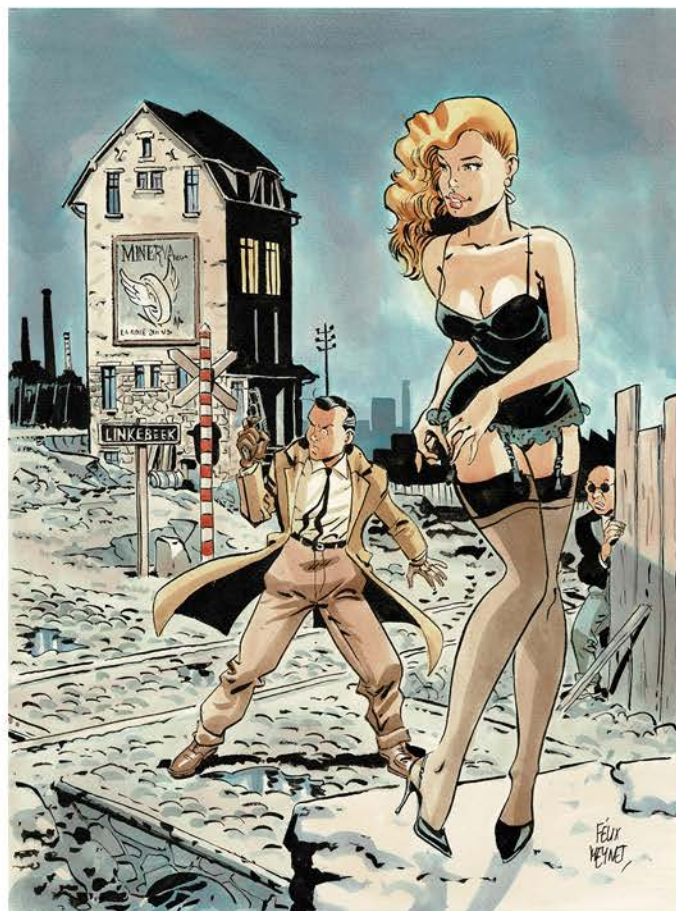
350 - 450



414 - Félix Meynet

Sauvage, dessin original à l'encre de chine et à l'aquarelle
réalisé pour un ex-libris.
Dimensions : 40 cm x 30 cm.

1000 - 1200



415 - Félix Meynet

Bob Fish, dessin original à l'encre de chine et aux encres de
couleurs en hommage à Chaland.
Dimensions : 40 cm x 30 cm.

1300 - 1500



416 - Félix Meynet

Sauvage, Les Damnés d'Oaxaca, planche originale et aux encres de couleurs pour cet album paru en 2013 chez Casterman.
Dimensions : 50 cm x 35 cm.



417 - Jean-Claude Mézières

Valérian, Tisrillitis l'astéroïde, planche originale à l'encre de chine publiée chez Dargaud en 1969 dans la collection 16/22. Dimensions : 35 cm x 24 cm. 4500 - 5500



418 - Michetz

Kogaratsu, dessin original à la mine de plomb. Dimensions : 29,5 cm x 21 cm. 180 - 250



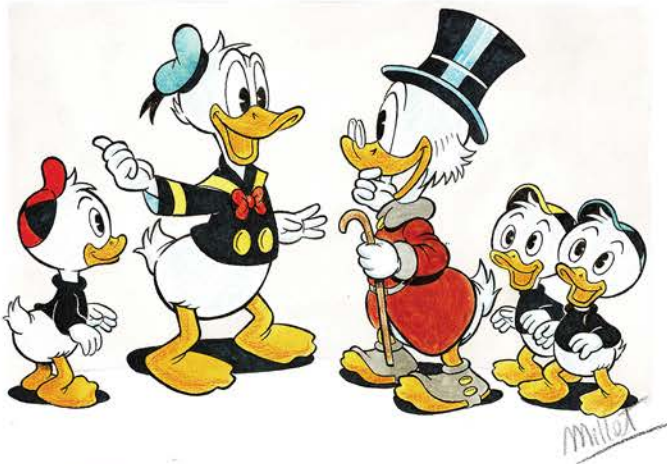
419 - Michetz

Kogaratsu, dessin original à l'encre de chine et à l'aquarelle. Dimensions : 33,5 x 22 cm. 400 - 500



420 - Michetz

Kogaratsu, dessin original à l'encre de chine et à l'aquarelle réalisé pour un portfolio. Dimensions : 43 cm x 29,5 cm. 700 - 900



421 - Millet

Picou, Donald et ses neveux, dessin original à l'encre de chine à l'aquarelle et aux crayons de couleurs.

Dimensions : 29,5 cm x 21 cm.

150 - 200



422 - Walter Minus

Dessin original à l'encre de chine.

Dimensions : 29,5 cm x 29,5 cm.

120 - 150



423 - Mitton

Blek, couverture originale à l'encre de chine.

Dimensions : 28,5 cm x 21 cm.

200 - 300

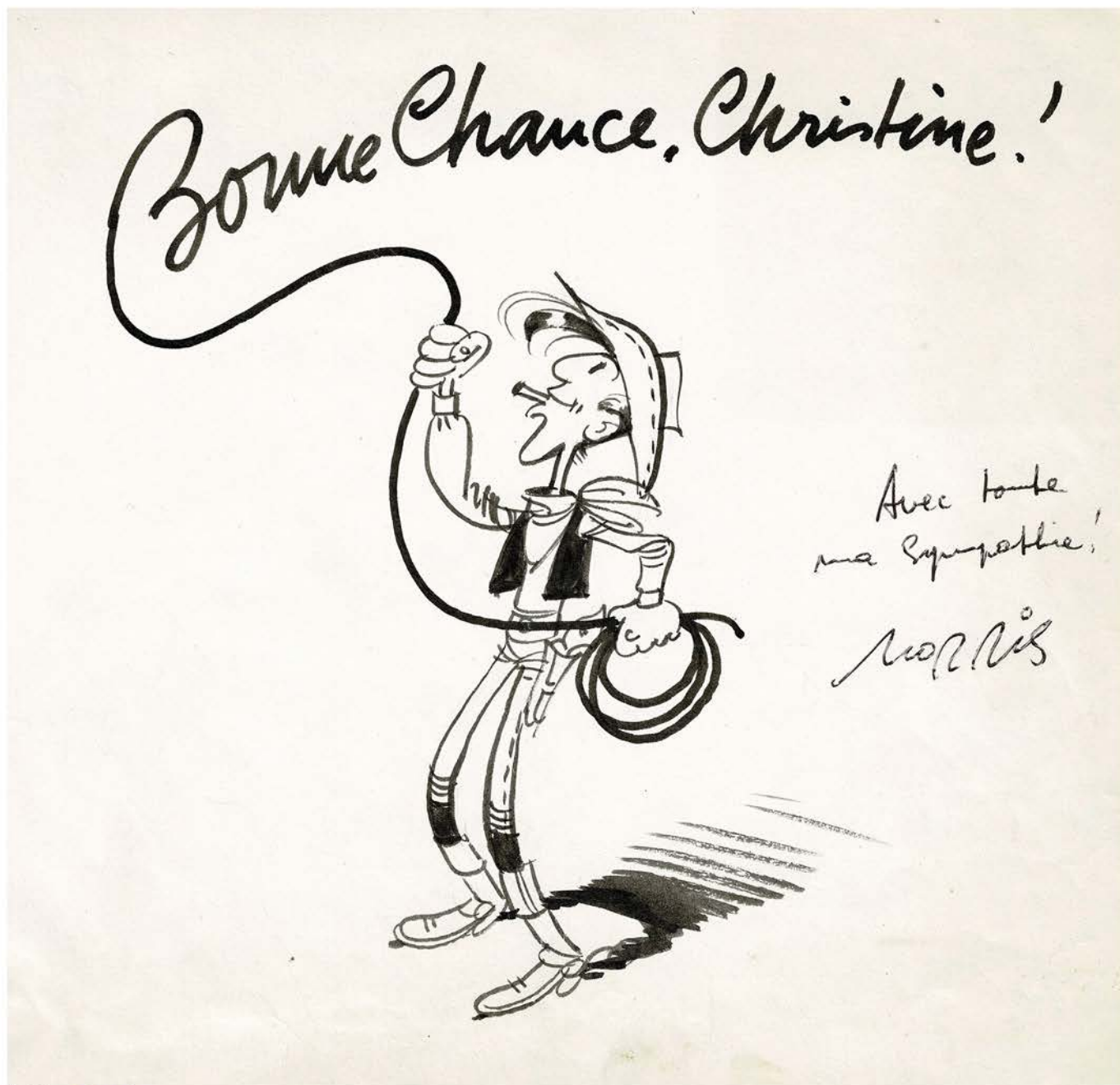


424 - Jean-Baptiste Monge

Dessin original à la mine de plomb.

Dimensions : 28 cm x 21 cm.

600 - 800



425 - Morris

Lucky Luke, dessin original à l'encre de chine réalisé en 1963 pour un livre d'or, dédié et signé.
Dimensions : 16,5 cm x 15,5 cm.

4500 - 5500



426 - Mounier

Box, Miracles, planche originale à l'encre de chine pour cet album paru en 2007 chez Bamboo.

Dimensions : 50 cm x 32,5 cm.

300 - 400



427 - Munuera

Zorglub, dessin original à l'encre de chine et au lavis.

Dimensions : 42 cm x 29,5 cm.

350 - 450



428 - Munuera

Les Campbell, dessin original à l'encre de chine et au lavis réalisé pour un ex-libris. Dimensions : 42 cm x 29,5 cm.

500 - 600



429 - Olis

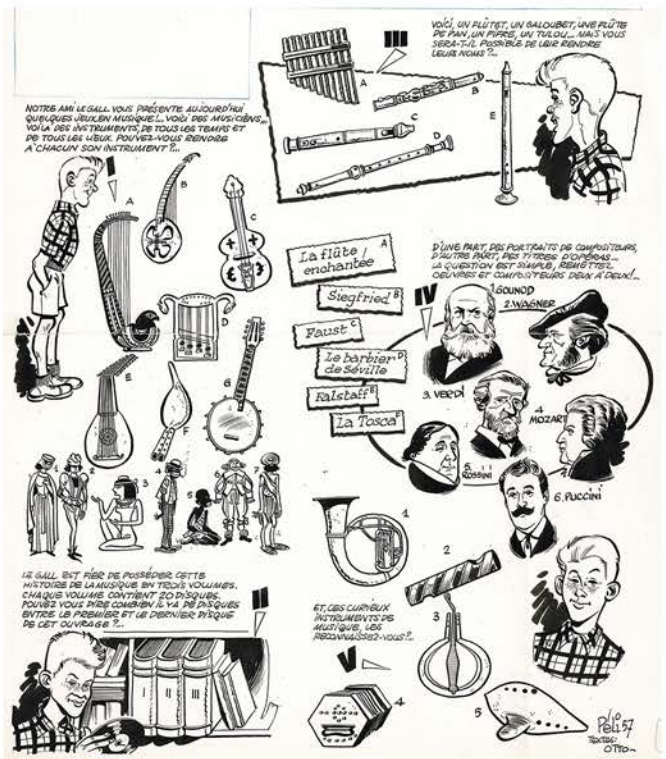
Silence on tourne !, couverture originale à l'encre de chine et au feutre fin réalisée en 2003 pour une exposition "hommage à Jijé". Dimensions : 29,5 cm x 21 cm.

200 - 300



430 - Osi
Horizon blanc, dessin original en couleurs directes.
Dimensions : 36 cm x 27 cm.

50 - 100



431 - Eddy Paape
Jacques Le Gall, planche originale à l'encre de chine parue
dans le journal Spirou. Dimensions : 45,5 cm x 36,5 cm.

100 - 150



432 - Eddy Paape
Marc Dacier, Les négriers du ciel, planche originale à l'encre de
chine pour cet album paru en 1976 chez Deligne.
Dimensions : 56 cm x 43 cm.

550 - 650



433 - Eddy Paape
Valhardi, La machine à conquérir le monde, planche originale
à l'encre de chine pour cet album paru en 1956 chez Dupuis.
Dimensions : 58 cm x 40 cm.

1000 - 1200



9 M H I

434 - Eddy Paape

Valhardi, Le Château maudit, planche originale à l'encre de chine, avec la mise en couleurs au verso pour cet album paru en 1953 chez Dupuis. Dimensions : 58 cm x 40 cm.



435 - Paradis

Ensemble de 2 dessins originaux à l'encre de chine.
Dimensions : 2x 30 cm x 21,5 cm.

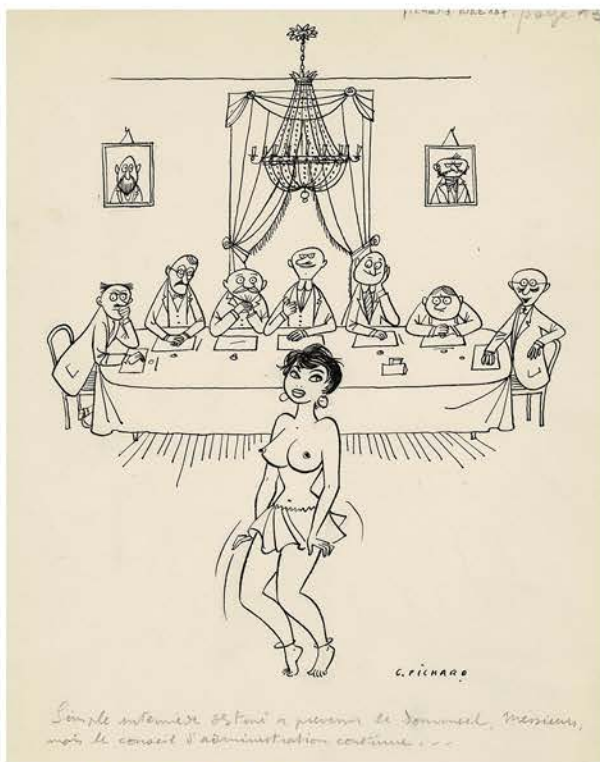
50 - 100



436 - René Pellos

Les pieds Nickelés, planche originale à l'encre de chine.
Dimensions : 32,5 cm x 24,5 cm.

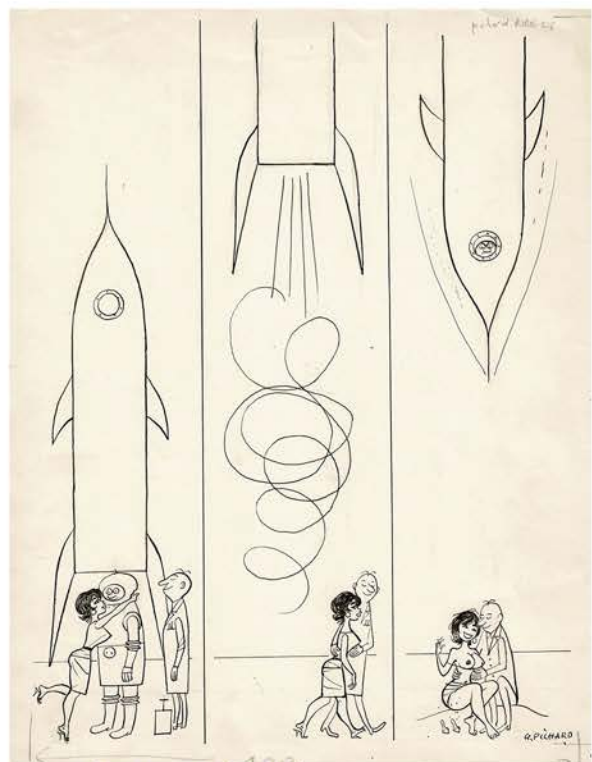
1500 - 1800



437 - Georges Pichard

Dessin original à l'encre de chine.
Dimensions : 35,5 cm x 26,5 cm.

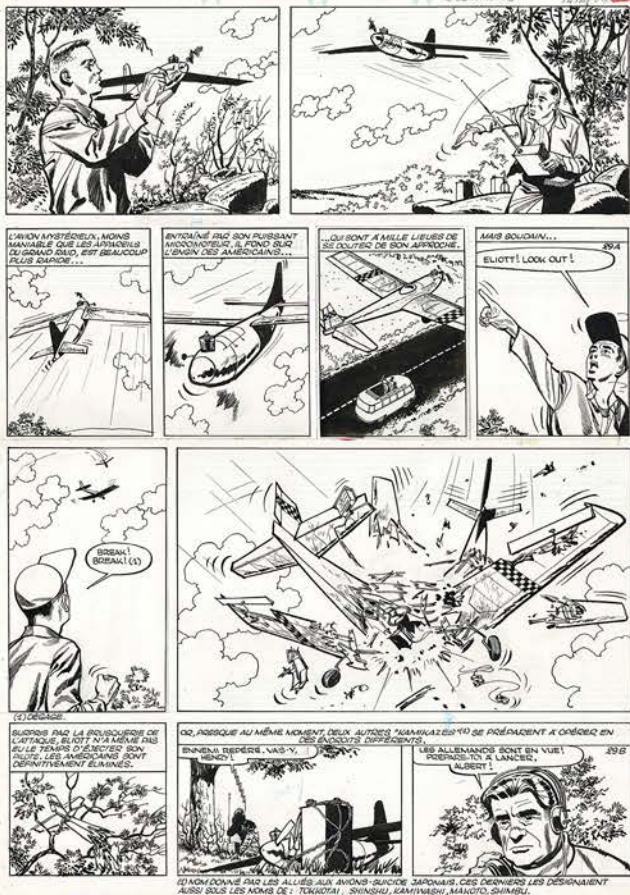
220 - 250



438 - Georges Pichard

Dessin original à l'encre de chine.
Dimensions : 35 cm x 27 cm.

220 - 250



439 - **Pirotin**
 Michel et Thierry, Le grand raid, planche originale à l'encre de chine pour cet album paru en 1963 chez Dupuis.
 Dimensions : 52 cm x 37,5 cm. 600 - 800



440 - **Raymond Reding**
 Eric Castel, Coup dur, planche originale à l'encre de chine.
 Dimensions : 46,5 cm x 33,5 cm. 500 - 600



441 - **Raymond Reding**
 Eric Castel, Droit au but, planche originale à l'encre de chine.
 Dimensions : 46,5 cm x 33,5 cm. 500 - 600



442 - **Raymond Reding**
 Eric Castel, La nuit de Tibidabo, planche originale à l'encre de chine.
 Dimensions : 46,5 cm x 33,5 cm. 500 - 600



443 - Raymond Reding

Eric Castel, Match retour, planche originale à l'encre de chine. Dimensions : 46,5 cm x 33,5 cm.

500 - 600



444 - Raymond Reding

Jari, Le secret de Jimmy Torrent, planche originale très grand format à l'encre de chine pour cet album paru en 1963 au Lombard. Dimensions : 64 cm x 49 cm. 1000 - 1200



445 - Remacle

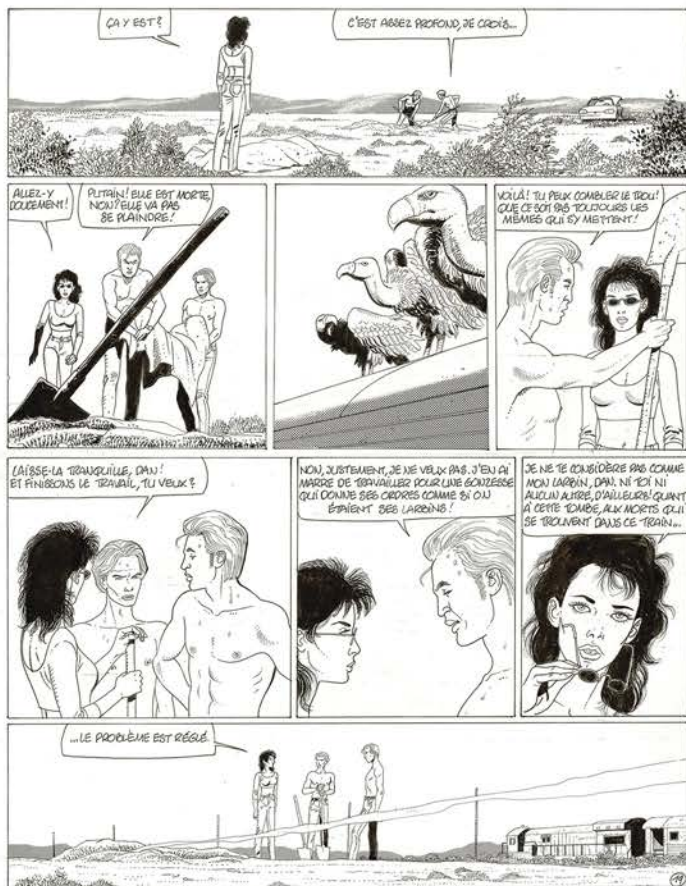
Le Vieux Nick, Le mal étrange, planche originale à l'encre de chine. Dimensions : 39 cm x 29 cm.

200 - 300



446 - Remacle

Le Vieux Nick, dessin original à l'encre de chine et à l'aquarelle, dédié et signé. Dimensions : 17,5 cm x 17,5 cm. 600 - 800



447 - Renaud

Les enfants de la Salamandre T4, planche originale à l'encre de chine. Dimensions : 48,5 cm x 35,5 cm.

120 - 150



448 - Renaud

Santiago T4, planche originale à l'encre de chine. Dimensions : 48,5 cm x 35,5 cm.

120 - 150



449 - Renaud

Santiago T4, planche originale à l'encre de chine. Dimensions : 48,5 cm x 35,5 cm.

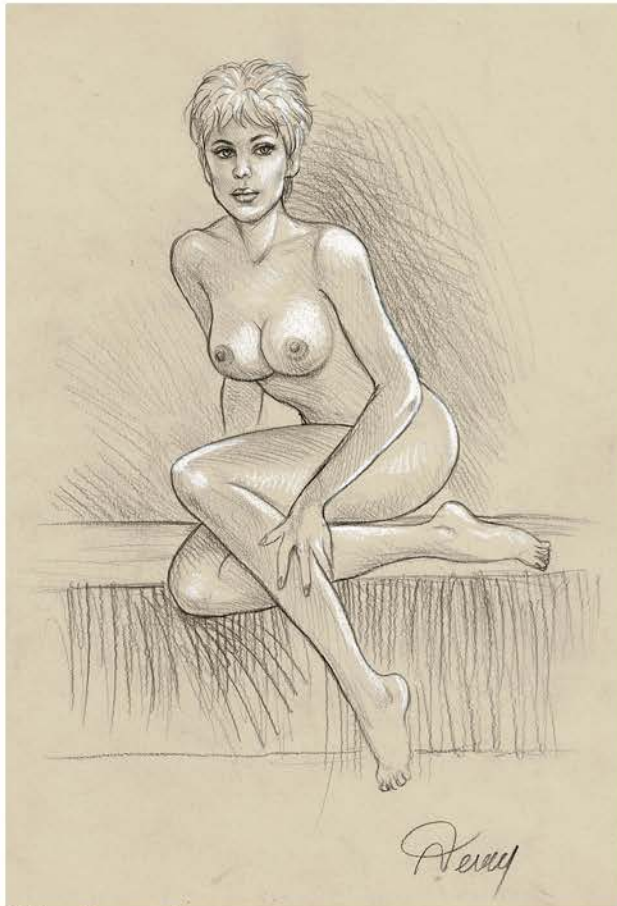
120 - 150



450 - Renaud

Jessica Blandy, dessin original à la mine de plomb et à l'aquarelle publié dans le portfolio "Les souvenirs de Jessica". Dimensions : 29,5 cm x 21 cm.

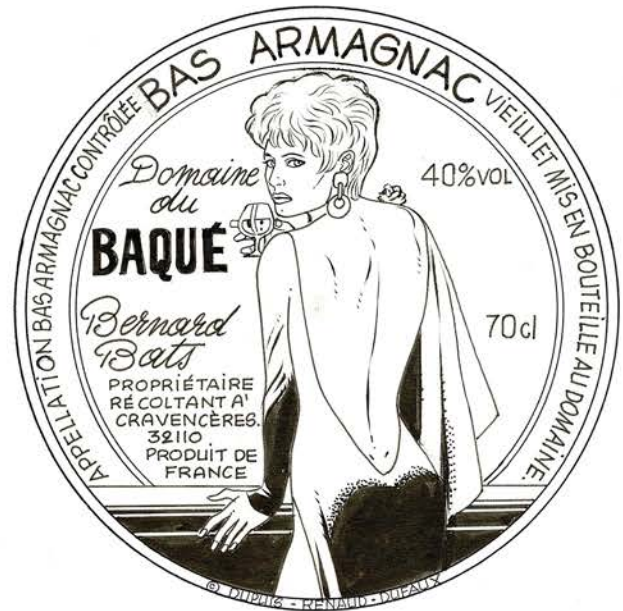
120 - 150



451 - Renaud

Jessica Blandy, dessin original à la mine de plomb et à la gouache. Dimensions : 42 cm x 29,5 cm.

150 - 200



452 - Renaud

Jessica Blandy, dessin original à l'encre de chine réalisé pour l'étiquette pour une bouteille de Bas Armagnac. On joint la mise en couleurs. Dimensions : 25,5 cm x 17,5 cm. 200 - 300



453 - Lucien Rollin

Le Décalogue - Les Fleury-Nadal, dessin original à l'encre de chine. Dimensions : 40,5 cm x 33,5 cm.

120 - 150



454 - Carlos Roque

Zé Sardinha, dessin original à l'encre de chine et à l'aquarelle délicat et signé. Dimensions : 26 cm x 18 cm.

200 - 250



455 - Rosinski

Hans, dessin original à l'encre de chine et à l'aquarelle.
Dimensions : 29 cm x 20 cm.

600 - 800



456 - Serpieri

L'homme Médecine, planche originale à l'encre de chine pour cet album paru en 1989 chez Dargaud.

Dimensions : 49,5 cm x 35,5 cm.

900 - 1100



457 - Serpieri

L'homme Médecine, planche originale à l'encre de chine pour cet album paru en 1989 chez Dargaud.

Dimensions : 40 cm x 28,5 cm.

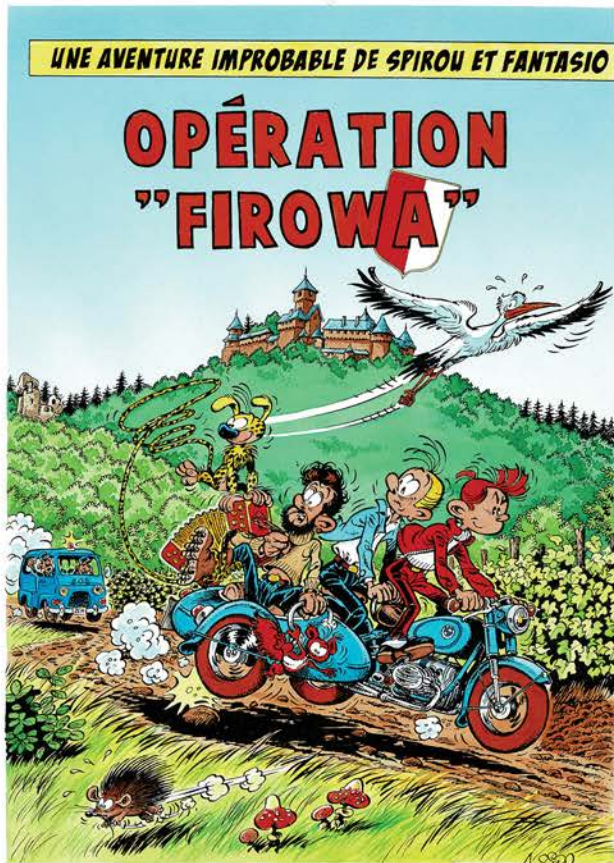
2000 - 2500



458 - Sidney

Julie, Claire, Cécile, dessin original à l'encre de chine.
Dimensions : 19 cm x 12,5 cm.

50 - 100



459 - André Sipp
Spirou et Fantasio, dessin original en couleurs directes en hommage à Franquin. Dimensions : 42 cm x 29,5 cm.
550 - 650



460 - André Sipp
Sylvain et Sylvette Tome 65, Projet de couverture original en couleurs directes. Dimensions : 39,5 cm x 25 cm.
200 - 300



461 - Sirius
Bouldalдар, planche originale à l'encre de chine et au crayon bleu pour cet album paru en 1951 à La Libre Belgique. Dimensions : 57 cm x 44 cm.
400 - 500



462 - Sirius
L'Épervier Bleu, L'ennemi sous la mer, Planche originale à l'encre de chine et à l'aquarelle pour cet album paru en 1952 chez Dupuis. Dimensions : 43,5 cm x 32 cm.
500 - 700



463 - Sirius

L'Epervier Bleu, La vallée interdite, Planche originale à l'encre de chine et à l'aquarelle pour cet album paru en 1954 chez Dupuis. Dimensions : 57,5 cm x 40,5 cm. 500 - 700



464 - Sirius

L'Epervier Bleu, L'île aux perles, Planche originale à l'encre de chine sur calque pour cet album paru en 1950 chez Dupuis. Dimensions : 49,5 cm x 32 cm. 500 - 700



465 - Sirius

Godefroïd de Bouillon, planche originale à l'encre de chine et à l'aquarelle pour cet album paru en 1950 chez Dupuis. Dimensions : 45,5 cm x 31,5 cm. 450 - 550



466 - Sirius

Les Timour, L'or du gouffre, planche originale à l'encre de chine pour cet album paru en 1986 chez Dupuis. Dimensions : 51 cm x 37,5 cm. 300 - 400



467 - Sirius

Les Timour, La francisque et le cimettere, Planche originale à l'encre de chine pour cet album paru en 1961 chez Dupuis. Dimensions : 57 cm x 44 cm. 450 - 550



468 - Sirius

Les Timour, Le Drakkar rouge, Planche originale à l'encre de chine pour cet album paru en 1963 chez Dupuis. Dimensions : 53 cm x 41 cm. 450 - 550

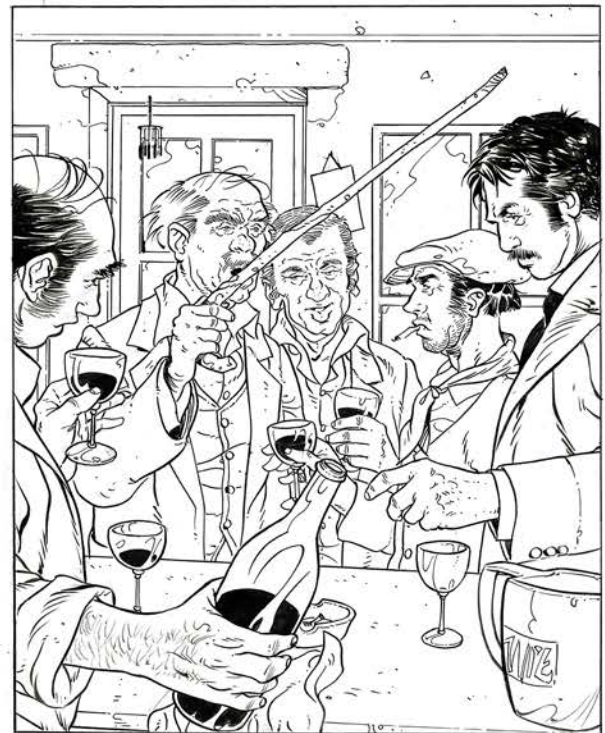


fu - blw oc

469 - Jean-Marc Stalner

Dessin original à la mine de plomb. Dimensions : 22 cm x 16 cm.

50 - 100



470 - Jean-Marc Stalner

Les Faiseurs de nuées, dessin original à l'encre de chine. Dimensions : 35 cm x 25 cm.

100 - 150

JE QUITTE BAGDAD
POUR BRUXELLES! J'AI
UN COPAIN LÀ-BAS, RAYMOND
WILLEMS, QUI VA M'AIDER
POUR QUE DANS SA VILLE JE
DEVienne CALIFE À LA PLA-
CE DU CALIFE!! MERCI AMI!
MAIS JE TE PRÉVIENS, SI
ÇA NE MARCHE PAS
JE TE FAIS
EMPALER!!!



À Raymond Willems

Tu m'aideras

TABARY 83

471 - Tabary

Iznogoud, dessin original à l'encre de chine et à l'aquarelle, dédié et signé.
Dimensions : 29,5 cm x 21 cm.

10000 - 12000



472 - Fabrice Tarrin

Astérix, dessin original à la mine de plomb et aux crayons bleus en hommage à Uderzo. Dimensions : 29,5 cm x 21 cm.

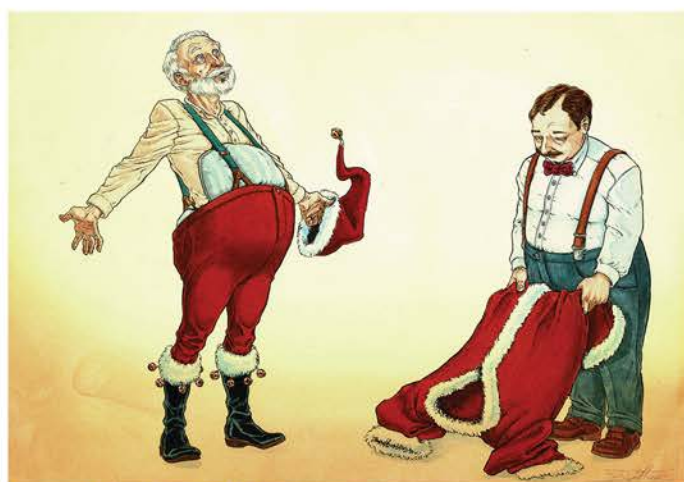
550 - 650



473 - Tibet

Tibet et tous ses personnages (Ric Hochet, Chick Bill, Petit Caniche, Kid Ordinn et Dog Bull), dessin original à l'encre de chine. Dimensions : 31 cm x 26,5 cm.

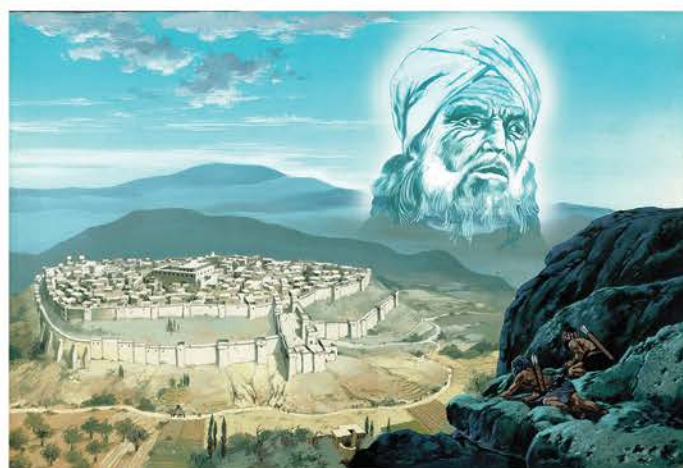
700 - 900



474 - Béatrice Tillier

Mon voisin le Père Noël, dessin original à l'encre de chine et à l'aquarelle. Dimensions : 34,5 cm x 24 cm.

400 - 500



475 - Torton

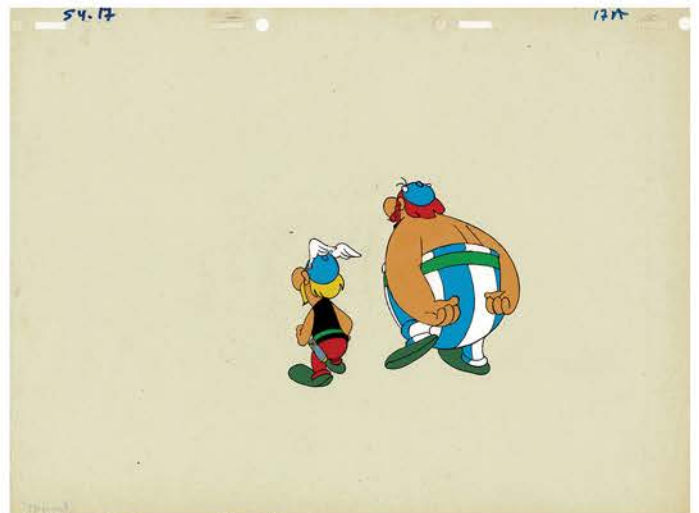
La fresque biblique, La ville d'Hébron, dessin original grand format à la gouache. Dimensions : 55 cm x 37 cm.

150 - 250



476 - Turck

Léonard, dessin original à l'encre de chine et aux encres de couleurs. Vient de la collection personnelle de André-Paul Duchateau. Dimensions : 29,5 cm x 21 cm. 2000 - 2500



477 - Uderzo (Studios)

Astérix, Celluloïd réalisé à la gouache. Dimensions : 33 cm x 25 cm.

100 - 150



478 - William Vance

Ramiro, La louve d'Arnac, planche originale à l'encre de chine. Dimensions : 43 cm x 33 cm.

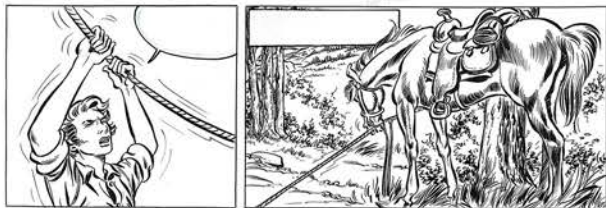
2200 - 2500



479 - Willy Vandersteen (Studios)

Bessy, planche originale à l'encre de chine. Dimensions : 49 cm x 33,5 cm.

100 - 150



480 - Willy Vandersteen (Studios)
Bessy, planche originale à l'encre de chine.
Dimensions : 49 cm x 33,5 cm.

100 - 150



481 - Willy Vandersteen
Bob et Bobette, Le paradis des chiens, planche originale à l'encre de chine pour cet album paru en 1962 chez Erasme.
Dimensions : 42 cm x 31,5 cm. 5500 - 6500



482 - Willy Vandersteen
Bob et Bobette, Lambique au Bois Dormant, planche originale à l'encre de chine pour cet album paru en 1965 chez Erasme.
Dimensions : 42,5 cm x 31,5 cm. 5500 - 6500



483 - Varanda
Elixirs T2, planche originale à l'encre de chine pour cet album paru en 2008 chez Soleil.
Dimensions : 45,5 cm x 32,5 cm. 600 - 800



484 - Marco Venanzi

Hidalgos, dessin original à la mine de plomb, dédié et signé.
Dimensions : 29,5 cm x 21 cm.

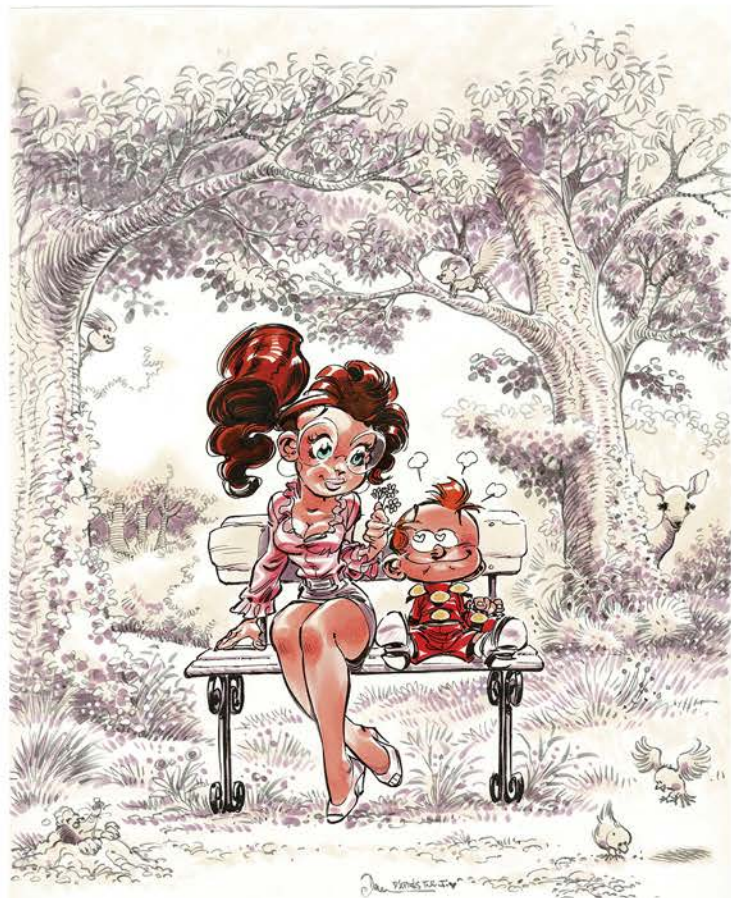
50 - 100



485 - Marco Venanzi

Hidalgos, La louve de Messine, projet de couverture à l'encre de chine et au crayon bleu. Dimensions : 41 cm x 40 cm.

200 - 300



486 - Dan Verlinden

Le Petit Spirou et Mademoiselle Chiffre, dessin original à l'encre de chine et à l'aquarelle. Dimensions : 40,5 cm x 29,5 cm.

1200 - 1500



487 - Bastien Vivès

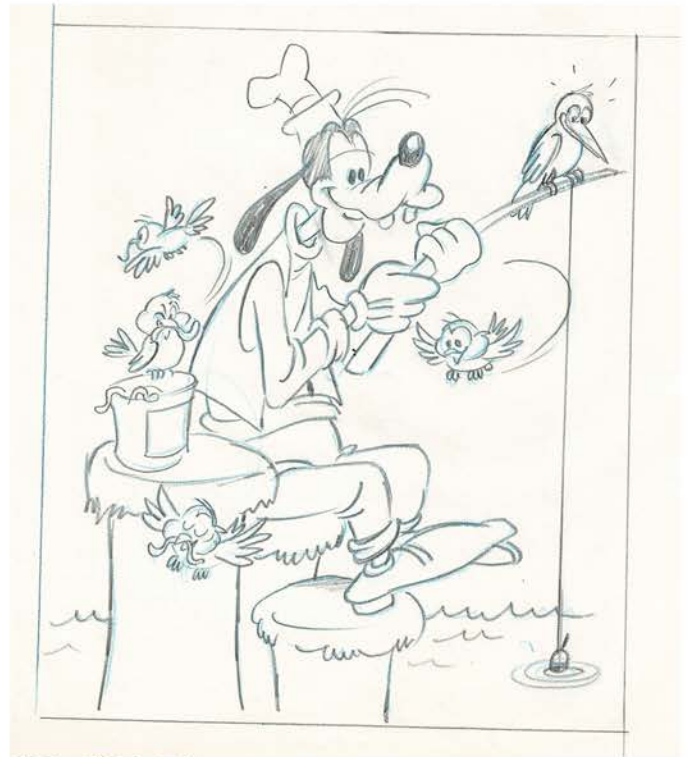
Dessin original au lavis. Dimensions : 31 cm x 23 cm.

800 - 1000



488 - Walt Disney
Donald se bat avec son sapin, Projet de couverture original à l'encre de chine. Dimensions : 31,5 cm x 25 cm.

100 - 150



489 - Walt Disney
Dingo à la pêche, Projet de couverture original à la mine de plomb. Dimensions : 33 cm x 25 cm.

100 - 150



490 - Walt Disney
Donald au milieu des poissons, Projet de couverture original à la mine de plomb. Dimensions : 32,5 cm x 25 cm.

100 - 150



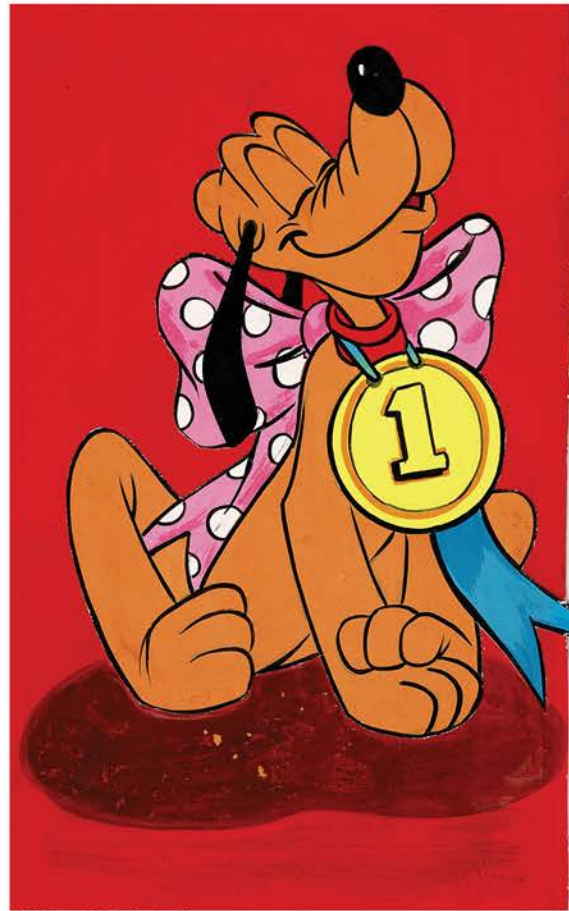
491 - Walt Disney
Mickey fait du tri, dessin original en couleurs directes. Dimensions : 20,5 cm x 14,5 cm.

100 - 150



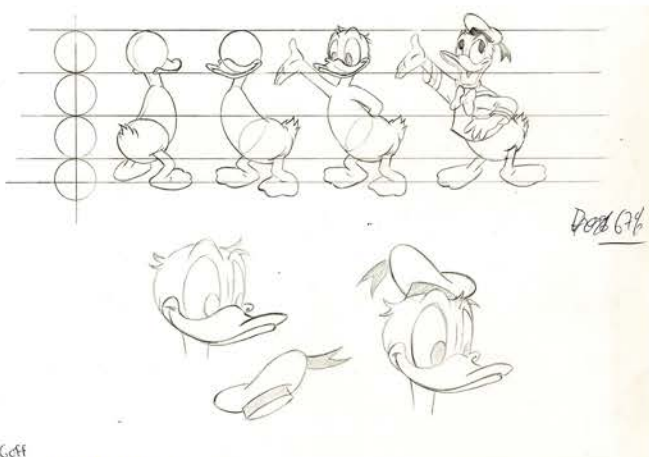
492 - Walt Disney
Elvire Duck aux fourneaux, dessin original en couleurs directes.
Dimensions : 16,5 cm x 16,5 cm.

100 - 150



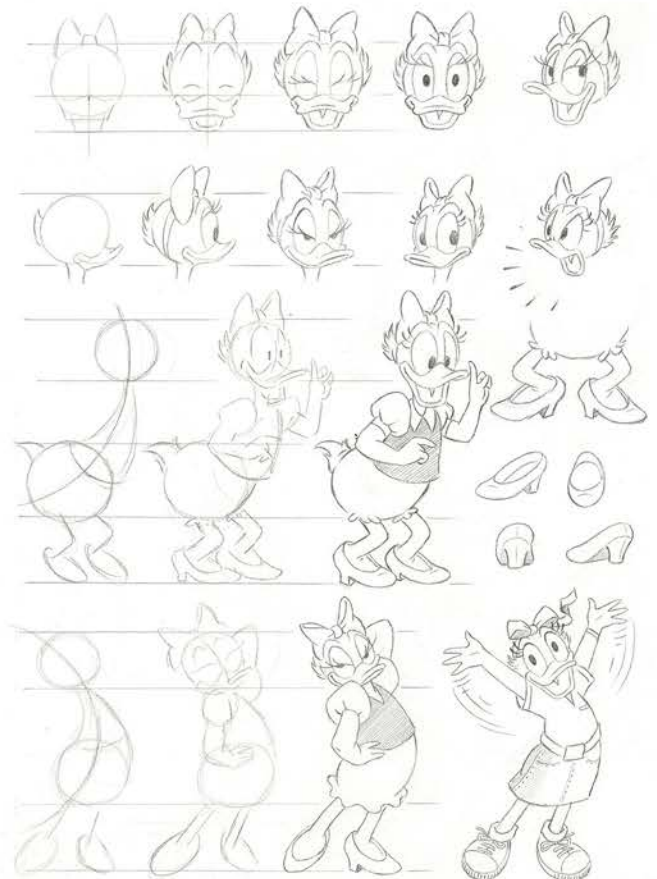
493 - Walt Disney
Pluto, dessin original en couleurs directes.
Dimensions : 20 cm x 11,5 cm.

100 - 150



Le Goff
494 - Walt Disney
Donald Duck, dessin original à la mine de plomb réalisé pour un model sheet. Dimensions : 33 cm x 23,5 cm.

150 - 200



495 - Walt Disney
Daisy Duck, dessin original à la mine de plomb réalisé pour un model sheet. Dimensions : 39 cm x 28,5 cm.

150 - 200



496 - Walt Disney

Picsou sauvé du feu, Projet de couverture original à la mine de plomb. Dimensions : 32,5 cm x 25 cm.

150 - 200



497 - Walt Disney

La bande à Mickey, dessin original à l'encre de chine. Dimensions : 37 cm x 25 cm.

200 - 300



498 - Walt Disney

Donald fête ses 50 ans, 4ème de couverture original en couleurs directes pour le Mickey Poche n° 125 paru en 1984. Dimensions : 23,5 cm x 21 cm.

800 - 1000



499 - Walt Disney

Mickey détective, Couverture originale en couleurs directes pour le Mickey jeux n° 28. Dimensions : 33 cm x 25 cm.

800 - 1000



500 - Walthéry - Gilson

Natacha, dessin original au feutre fin.
Dimensions : 42 cm x 29,5 cm.

50 - 100



501 - François Walthéry

Natacha, ensemble de 2 dessins au feutre fin.
Dimensions : 2x 29,5 cm x 21 cm.

100 - 150



502 - François Walthéry

Natacha sur sa terrasse, dessin original à la mine de plomb.
Dimensions : 42 cm x 29,5 cm.

500 - 600



503 - François Walthéry
 Dessin original à la mine de plomb.
 Dimensions : 42 cm x 29,5 cm.

600 - 800



505 - Marc Wasterlain
 Dessin original à l'encre de chine.
 Dimensions : 25,5 cm x 14 cm.

50 - 100



504 - François Walthéry
 Natacha, dessin original à la mine de plomb.
 Dimensions : 42 cm x 29,5 cm.

600 - 800



510 - Yslaire

Sambre, je sais que tu viendras..., dessin original à l'encre de chine, au lavis et à l'aquarelle sur carton fort.
Sublime illustration de Sambre et Julie. Dimensions : 40 cm x 26 cm.

18000 - 22000



511 - André Franquin

Spirou, portfolio "Mécanica" n°/350 signé (Ed. Champaka, 1994). Proche de l'état neuf.

300 - 400



512 - Gaston Lagaffe

Coffret "Tout Gaston" (3000 ex. complet de l'erratum). Etat neuf.

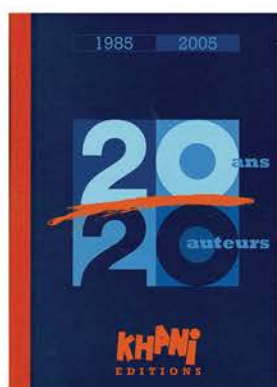
100 - 150



513 - Johan et Pirlouit

Tirage de luxe "La Flûte à six Schtroumpfs" limité à 350 exemplaires, exemplaire non numéroté, sans les 2 bleus (Ed. Golden Creek, 2008). Etat neuf.

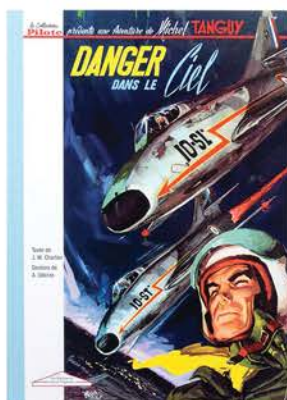
150 - 250



514 - Khani

Portfolio "1985 - 2005, 20 ans = 20 auteurs", n°E.A./FR (Ed. Khani, 2005). Proche de l'état neuf.

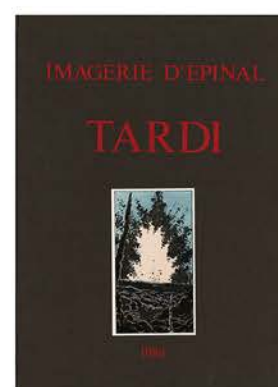
100 - 150



515 - Tanguy et Laverdure

Tirage de luxe "Danger dans le ciel" n°/495 (Ed. du Grand Vingtième). Etat neuf.

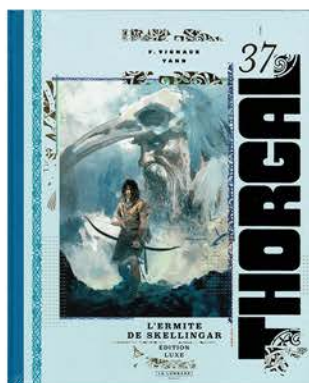
150 - 200



516 - Tardi

Imagerie d'épinal en tirage de tête limité à 850 exemplaires, numéroté et signé, bien complet de sa sérigraphie. Etat neuf.

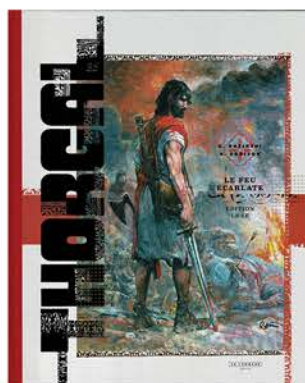
250 - 350



517 - Thorgal

L'Ermite de Skellingar en Tirage de Tête, limité à 500 exemplaires. Etat neuf (sous blister).

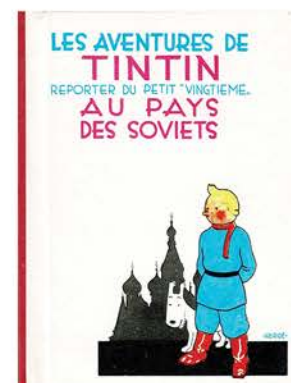
50 - 100



518 - Thorgal

Le feu écarlate en Tirage de Tête, limité à 600 exemplaires. Etat neuf.

50 - 100



519 - Hergé

Tintin, carte de vœux de 1981 : Mini-album Tintin au pays des Soviets, non signée. Proche de l'état neuf.

50 - 100



520 - Hergé

Carte de vœux de 1960 : Tintin et Milou en traîneau, signée.
Très très bon état.

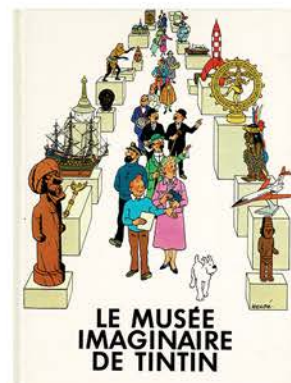
2000 - 2500



521 - Hergé

Tirage de tête "Le Monde d'Hergé" n°HC et agrémenté de 3 lignes de dédicace manuscrites signées par Benoît Peeters (Ed. Casterman, 1983). Etat neuf.

200 - 250



522 - Hergé

Le Musée imaginaire de Tintin en édition originale de 1979 (comprenant le film). Proche de l'état neuf.

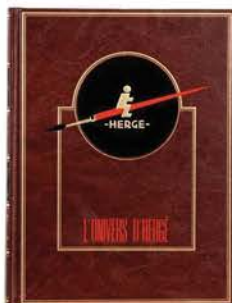
100 - 150



523 - Hergé

Le Musée imaginaire de Tintin en édition originale de 1979 (comprenant le film). Proche de l'état neuf.

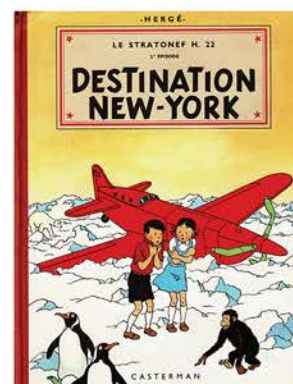
100 - 150



524 - Hergé

L'Univers d'Hergé, tomes 1 à 7. Editions Rombaldi. Etat neuf.

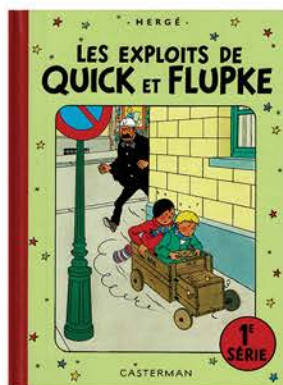
700 - 1000



525 - Jo, Zette et Jocko

Destination New-York (B6). Très très bon état.

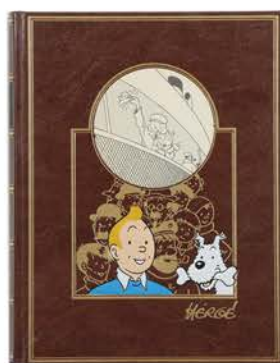
100 - 150



526 - Quick et Flupke

Tomes 1 à 11 + Ketjes des Marolles. Ensemble de 12 albums en fac-similés. Etat neuf.

50 - 100



527 - Tintin

Tomes 1 à 13 aux Editions Rombaldi. Etat neuf.

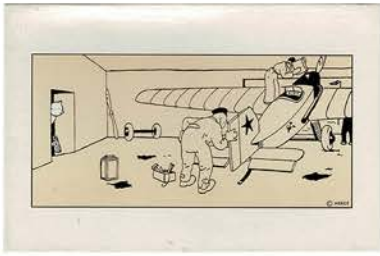
300 - 400



528 - Tintin

Album à colorier n°1 (1957). Etat moyen.

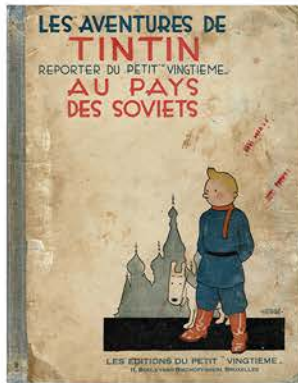
100 - 150



529 - Tintin

Tintin au pays des Soviets, coffret renfermant la version française et la version anglaise. Proche de l'état neuf.

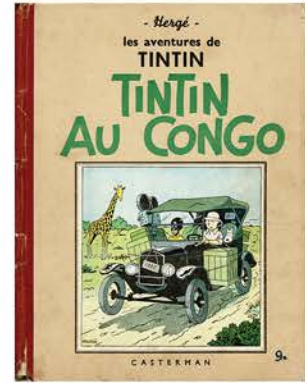
50 - 100



530 - Tintin

Tintin au pays des Soviets, édition originale noir & blanc "Petit Vingtième" de 1930 (1er mille). Exemplaire n°500/500, signé Tintin par Hergé et Milou par Germaine, sa première femme. Album mythique et rarissime. Etat moyen.

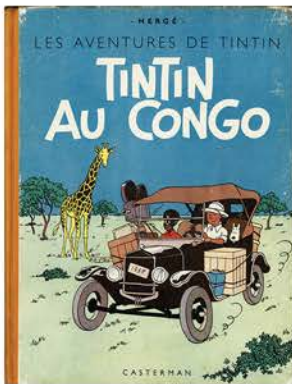
4000 - 6000



531 - Tintin

Tintin au Congo, édition noir & blanc de 1941 (A14, 30e mille). Etat moyen.

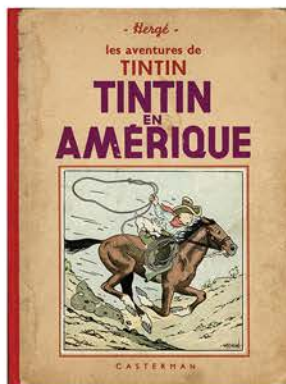
300 - 400



532 - Tintin

Tintin au Congo, édition originale couleurs de 1946 (B1, Dos Jaune). Bon état.

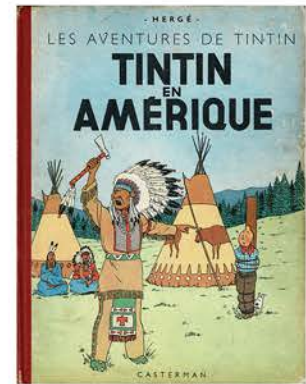
400 - 500



533 - Tintin

Tintin en Amérique, édition noir & blanc de 1939 (A8). Bon état (dos refait).

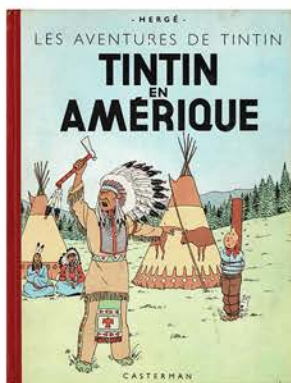
300 - 400



534 - Tintin

Tintin en Amérique, édition originale couleur de 1946 (B1, ©1945). Bon état.

300 - 400



535 - Tintin

Tintin en Amérique, édition de 1949 (B3). Bon état.

100 - 150



536 - Tintin

Les Cigares du pharaon, édition noir et blanc de 1941 (A16, 20ème mille). Album restauré l'intérieur proche de l'état neuf.

300 - 400



537 - Tintin

Le Lotus bleu, édition noir & blanc de 1939 (A9). Bon état.

300 - 400



538 - Tintin

Le Lotus bleu, édition originale couleurs de 1946 (B1). Très bon état.

400 - 500

LE LOTUS BLEU



539 - Tintin

Le Lotus Bleu en édition de 1987 (C8) agrémenté de la signature de Tchang. Proche de l'état neuf.

100 - 150



540 - Tintin

L'Oreille cassée, édition noir & blanc de 1941 (A15, 15e mille). Bon état (dos refait).

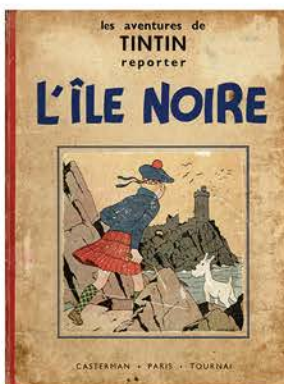
300 - 400



541 - Tintin

L'Oreille cassée, édition originale couleurs de 1943 (A20). Très bon état.

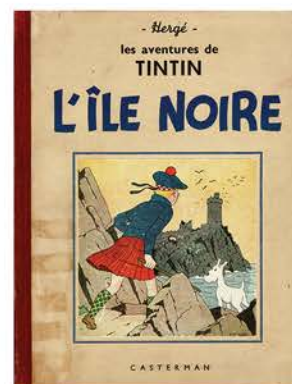
1600 - 2000



542 - Tintin

L'Île noire, édition originale noir & blanc de 1938 (A5, sans "Hergé" au 1er plat). Etat moyen.

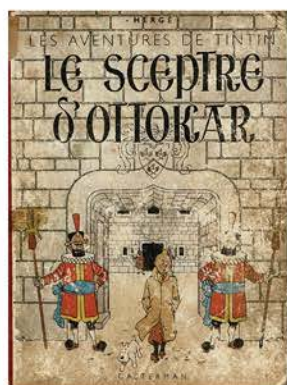
300 - 400



543 - Tintin

L'Île noire, édition noir & blanc de 1941 (A17 bis). Bon état (dos refait).

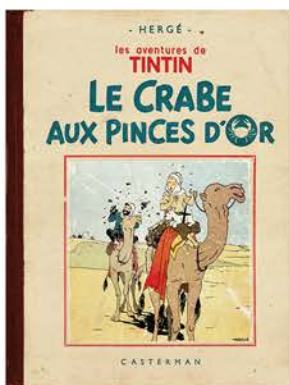
300 - 400



544 - Tintin

Le Sceptre d'Ottokar, édition noir & blanc grande image de 1942 (A18). Mauvais état (manque le 4ème plat).

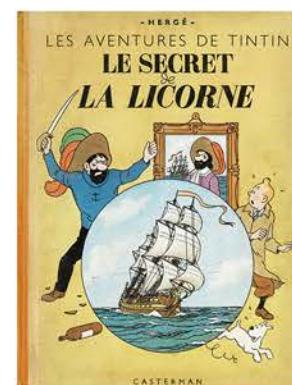
100 - 150



545 - Tintin

Le Crabe aux pinces d'or, édition noir & blanc de 1941 (A13, pinces vers le haut). Bon état (dos refait).

500 - 600



546 - Tintin

Le Secret de la Licorne, édition de 1944 (A23). Très bon état.

1100 - 1300



547 - Tintin

Les 7 boules de cristal, édition originale de 1948 (B2, titre en bleu). Bon état.

250 - 350



548 - Tintin

L'affaire Tournesol, édition originale française de 1956 (B19). Très bon état.

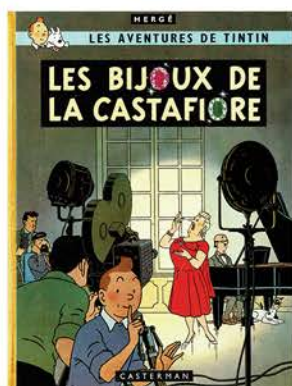
400 - 500



549 - Tintin

Le Temple du soleil, édition originale de 1949 (B3, 2 symboles incas). Bon état.

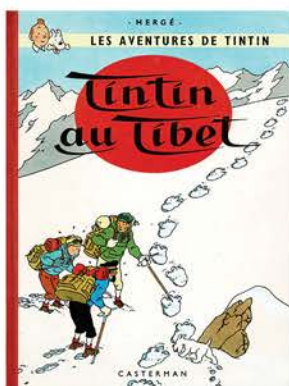
250 - 350



550 - Tintin

Les Bijoux de la Castafiore, édition originale belge de 1963 (B34). Très bon état.

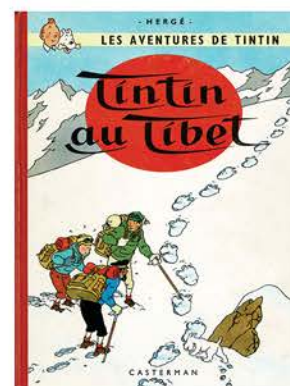
600 - 800



551 - Tintin

Tintin au Tibet, édition originale belge de 1960 (B29). Très très bon état (traces d'adhésif au niveau des gardes).

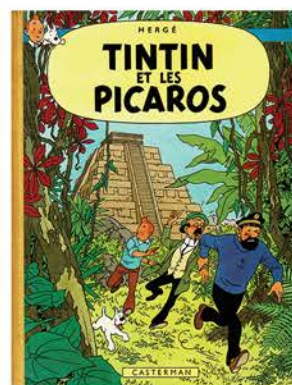
200 - 300



552 - Tintin

Tintin au Tibet, édition originale belge de 1960 (B29). Très bon état.

200 - 300



553 - Tintin

Tintin et les Picaros, tirage cocktail de 1976 (Ed. Princeps), avec son rare carton d'invitation au cocktail. Bon état.

500 - 600



554 - Tintin

Tintin et les Picaros (eo C1, en). Les Bijoux de la Castafiore (eo B34, em), L'affaire Tournesol (B22 Bis, em), Coke en Stock (eo B24, em), Objectif Lune (eo B8, be). Ensemble de 5 albums.

200 - 300



555 - Tintin

Vol 714 pour Sydney (eo, 2ème tirage) Tintin et les Picaros (eo). Ensemble de 2 albums en très très bon état.

50 - 100



556 - Tintin

Le Secret de la Licorne (B11, ttbe)
Coke en Stock (B29, tbe), Le Temple
du Soleil (B20bis, tbe), Tintin au
Congo (B7, be). Ensemble de 4 albums.

150 - 200



557 - Achille Talon

Achille Talon aggrave son cas en édition
originale de 1967. Proche de l'état neuf.

50 - 100



558 - Astérix

La Serpe d'or, édition originale belge
brochée de 1962 (Pilote). Très bon état.

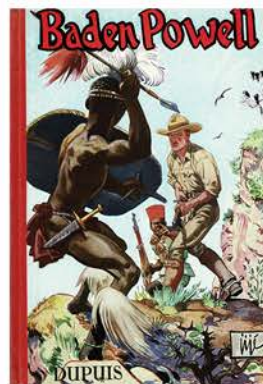
200 - 300



559 - Astérix

Scope le poteau magique, édition
originale de 1982.
Proche de l'état neuf.

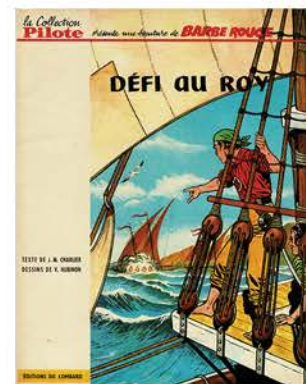
100 - 150



560 - Baden Powell

Edition de 1952 (dos papier rouge).
Proche de l'état neuf.

100 - 150



561 - Barbe-Rouge

Défi au Roy, édition originale belge
brochée de 1964 (Pilote). Très bon état.

150 - 200



562 - Bayard

Ensemble de 59 fascicules de l'année
1956 à l'année 1957. Bon état.

50 - 100



563 - Blake et Mortimer

Le Secret de l'Espadon T1 de 1956, dernier
titre "Le Puits 32", sans point Tintin.
Très bon état.

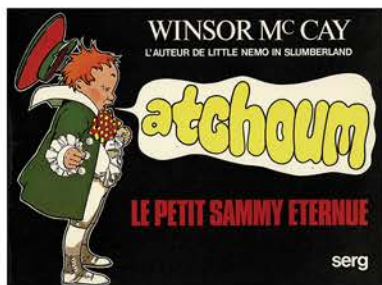
100 - 150



564 - Bob Morane

L'Épée du Paladin, édition originale belge
brochée de 1967. Proche de l'état neuf.

50 - 100



565 - Divers

Winsor Mc Cay, Le petit Sammy éternue, Trip, Le boeuf n'était pas mode, Pellos, Futuropolis. Ensemble de 3 albums en très très bon état.

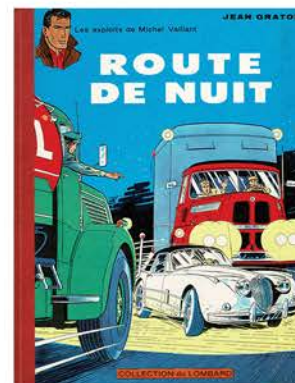
50 - 100



566 - Divers

Album à colorier Astérix (1972), album à colorier Lucky Luke (1971), Tirage de tête Dupuis Yoko Tsuno signé et numéroté. Ensemble de 3 albums proches de l'état neuf.

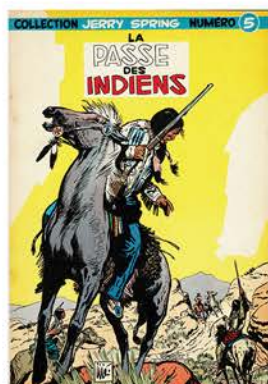
50 - 100



567 - Divers

Michel Vaillant, Route de nuit (eo, dernier titre "Le Monstre du lac, sans point Tintin be) + Chlorophylle contre les rats noirs (eo, avec point Tintin, réemboîté, be). Ensemble de 2 albums.

50 - 100



568 - Jerry Spring

La Passe des Indiens, édition originale de 1957. Proche de l'état neuf.

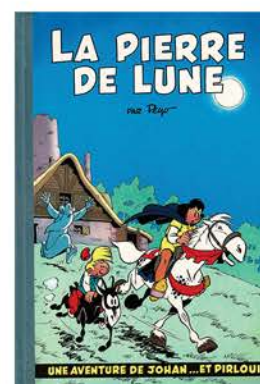
100 - 150



569 - Johan et Pirlouit

La Flèche noire, édition originale cartonnée française de 1959. Proche de l'état neuf.

1500 - 2000



570 - Johan et Pirlouit

La Pierre de lune, édition originale cartonnée française de 1956. Proche de l'état neuf.

1200 - 1500



571 - Lucky Luke

L'Escorte, édition originale de 1966. Proche de l'état neuf.

150 - 250



572 - Raymond Macherot

Ensemble de 3 albums à colorier du Lombard (1964) partiellement coloriés. Bon état.

50 - 100



573 - Luc Orient

Tomes 5, 7, 11, 12 et 13. Ensemble de 5 albums en édition originale et proches de l'état neuf.

50 - 100



574 - La Patrouille des Castors
Le hameau englouti (tbe), Les loups écarlates (proche de l'état neuf). Ensemble de 2 albums en édition originale.

80 - 100



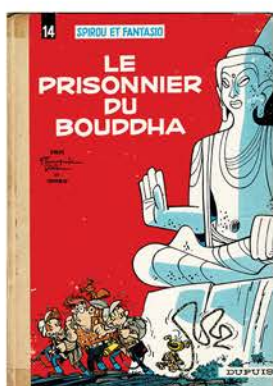
575 - Sibylline
Tomes 3 et 4 en édition originale. Ensemble de 2 albums proches de l'état neuf.

100 - 150



576 - Spirou et Fantasio
L'Ombre du Z, édition originale de 1962. Bon état.

100 - 150



577 - Spirou et Fantasio
Le Prisonnier du Bouddha, édition originale de 1960. Etat moyen.

100 - 150



578 - Spirou et Fantasio
Le Voyageur du mésozoïque, édition originale de 1960. Bon état.

100 - 150



579 - Spirou et Fantasio
Le Nid des marsupilamis, édition originale de 1960. Bon état.

100 - 150



580 - Spirou et Fantasio
Spirou et Fantasio, édition originale de 1948 (album carré). Très bon état.

600 - 800



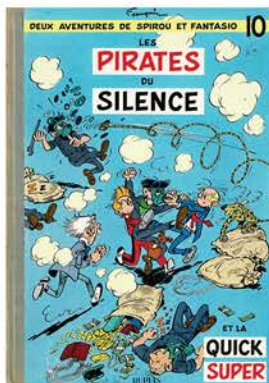
581 - Spirou et Fantasio
Le Faiseur d'or en édition originale de 1970 agrémenté d'une dédicace de Fournier. Bon état.

50 - 100



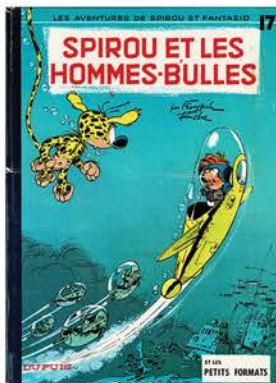
582 - Spirou et Fantasio
Panade à Champignac, édition originale de 1969 (dos gris, titre en noir). Très bon état.

100 - 150



583 - Spirou et Fantasio
Les Pirates du silence, édition originale belge de 1958 (dos papier pincé bleu). Bon état.

100 - 150



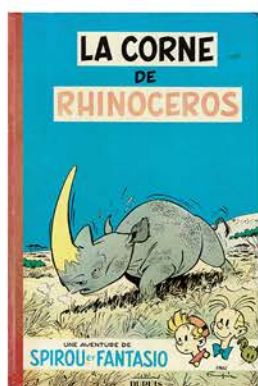
584 - Spirou et Fantasio
Spirou et les hommes-bulles, édition originale de 1964 (dos bleu-noir). Bon état.

100 - 150



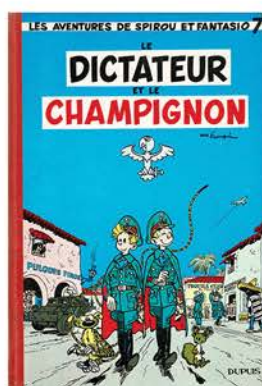
585 - Spirou et Fantasio
Les Voleurs du marsupilami, édition originale belge de 1955 (dos papier pincé rouge). Bon état.

100 - 150



586 - Spirou et Fantasio
La Corne de rhinocéros, édition originale belge de 1955. Bon état.

100 - 150



587 - Spirou et Fantasio
Le Dictateur et le champignon, édition originale belge de 1956. Très bon état.

300 - 400



588 - Spirou et Fantasio
La Mauvaise tête, édition originale belge de 1956. Etat moyen.

100 - 150



589 - Spirou et Fantasio
Le Repaire de la murène, édition originale de 1957. Bon état.

100 - 150



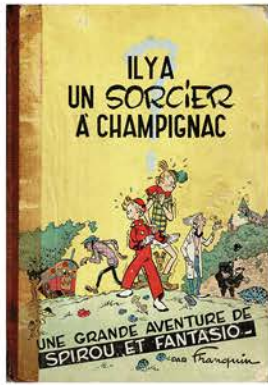
590 - Spirou et Fantasio
Le Gorille a bonne mine, édition originale de 1959. Bon état.

100 - 150



591 - Spirou et Fantasio
Spirou et les héritiers, édition originale belge de 1952. Bon état.

100 - 150



592 - Spirou et Fantasio

Il y a un sorcier à Champignac (eo, be) 4 aventures de Spirou (ré 1953, be). Ensemble de 2 albums.

150 - 200



593 - Spirou et Fantasio

Tomes 21 à 25. Ensemble de 5 albums en édition originale et en très bon état.

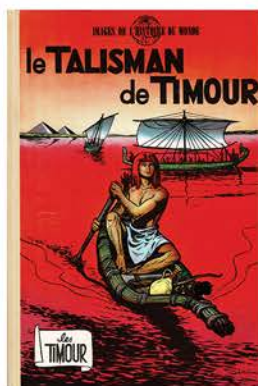
150 - 200



594 - Tife et Tondu

Le retour de Choc (tbe), Choc au Louvre (ttbe), Tif rebondit (proche de l'état neuf). Ensemble de 3 albums en édition originale.

120 - 150



595 - Les Timour

Le Talisman de Timour, édition originale de 1956 (dos pincé beige). Proche de l'état neuf.

100 - 150



596 - Hergé

PIXI : Tintin, objet du mythe, 5603, la boîte de cigares version inversée, 1994, +/- 200 ex., 4 cm.

500 - 600



Conditions générales de vente

Tout acheteur est présumé avoir pris connaissance des conditions générales de vente reprises ci-dessous et de les accepter formellement par simple achat.

1. L'acheteur est la personne à qui le lot est adjugé. En cas de contestation, seul l'Huissier de justice ou le commissaire-priseur présent peut décider de recrier le lot. Tout acheteur est réputé, vis-à-vis de la maison de ventes Septimus, agir en son nom personnel, même pour les lots qu'il aurait acquis en qualité de mandataire. L'acheteur communiquera à la maison de ventes Septimus son nom, son adresse, son numéro de téléphone et sa carte d'identité ou son passeport, de même que tout renseignement, notamment d'ordre bancaire, qui serait demandé par la maison de ventes Septimus.
2. La vente est faite au comptant selon le prix d'adjudication, majoré de 25% de frais et d'un droit de dossier de 2 euros par lot. Conformément aux dispositions légales frappant d'un droit de suite les actes de reventes d'oeuvres d'art originales dans le cas d'enchères publiques au bénéfice des auteurs des oeuvres vendues, il sera dû par l'acheteur en sus du prix de vente, hors taxes, un droit de suite et pour autant que l'adjudication soit égale ou supérieure à 2.000 €. Le montant du droit est fixé par le législateur et rappelé par l'Huissier de justice à chaque vente. Il est de 4% pour la tranche du prix de vente jusqu'à 50.000 €.
3. Dès l'adjudication du lot à un acheteur, les risques lui sont transférés et il est tenu de payer le prix. La maison de ventes Septimus accepte les paiements en espèces à concurrence de 3000 euros (sauf modifications légales), les chèques certifiés par une banque belge, ainsi que certains paiements électroniques. Toute demande de facturation doit être faite au plus tard dans les huit jours ouvrables suivant la date d'adjudication. La TVA est incluse dans le prix de vente.
4. Les lots devront être enlevés, après le paiement complet, soit pendant la vente, soit au plus tard dans les 5 jours ouvrables suivant l'adjudication et sur rendez-vous. A la demande expresse et écrite de l'acheteur, les lots achetés pourront faire l'objet d'un envoi par un transporteur agréé aux frais et risques exclusifs de l'acheteur.
5. En cas de non paiement intégral du lot et/ou d'enlèvement dans le délai fixé, l'acheteur sera redevable, de plein droit et sans mise en demeure préalable, du paiement d'un intérêt de retard de 1% par mois, à dater du cinquième jour suivant l'adjudication et le montant de la facture sera majoré de 15% (avec un minimum de 150 €) à titre de clause forfaitaire pénale.

Tout lot non enlevé dans le délai fixé sera entreposé aux frais (2 € par jour/par lot) et aux risques de l'acheteur. La maison de ventes Septimus ne pourra être tenue responsable d'aucune perte et/ou dommage encourus, pour quelque cause que ce soit. Durant le délai s'écoulant entre la vente et le retrait des lots, la maison de ventes Septimus s'engage à conserver les lots en bon père de famille. Le transport des lots est à charge de l'acheteur et la maison de ventes Septimus n'est pas responsable des dégâts ou dommages qui se produiraient lors du stockage, de l'emballage, de la manutention ou du transport des lots achetés.

En outre, la maison de ventes Septimus est autorisée à prendre, selon son choix, sous réserve de tout autres droits et actions, après mise en demeure recommandée, l'une ou l'autre des mesures suivantes :

- exécution forcée de la vente, tous frais d'entreposage aux frais de l'acheteur ;
- résolution de la vente aux torts de l'acheteur, tout frais et dommages et intérêts à charge de l'acheteur défaillant ;
- remise en vente, aux enchères ou non, tout déficit par rapport à la première vente étant à charge exclusive de

l'acheteur défaillant, de même que tous les frais inhérents à la revente ;

La maison de ventes Septimus se réserve le droit de refuser toute transaction commerciale avec les acheteurs défaillants, tels que décrits ci-dessus.

6. Les lots seront mis en vente tels quels, avec leurs imperfections, leurs défauts et leurs erreurs éventuelles de description. La maison de ventes Septimus ne peut en aucun cas être tenue responsable des descriptions et estimations contenues dans les catalogues, celles-ci étant purement indicatives. Il en va de même en ce qui concerne les précisions se rapportant à l'auteur, la signature, la date, la provenance, l'origine, l'authenticité et l'état des lots.

Les acheteurs, professionnels ou non, ont le loisir de visualiser et d'expertiser tout lot avant la vente et lors de l'exposition de celui-ci. L'acheteur se fera son propre avis sur le lot et il ne sera admis aucune réclamation, de quelque nature qu'elle soit, même si elle a pour objet la description, l'évaluation, le contenu, ou l'état des lots au catalogue (site web, catalogue papier, etc.) une fois l'adjudication prononcée.

Sauf en cas de dol ou faute lourde dans le chef du vendeur, la maison de ventes Septimus ne pourra en tout état de cause être tenue responsable des dommages qu'à concurrence de l'estimation prévue dans le catalogue.

En tout état de cause, et compte tenu de la possibilité et l'invitation formelle qui est faite par la maison de ventes Septimus à l'acheteur de visualiser et d'expertiser les lots avant la vente, l'acheteur renonce explicitement à faire valoir toutes réclamations ou griefs généralement quelconques après un délai de 15 jours suivant la date de l'adjudication.

7. L'acheteur peut donner des ordres d'achat ou participer aux enchères par téléphone. Dans ce dernier cas, l'acheteur devra confirmer sa participation à la vente par lettre ou par e-mail, communiquer son identité, et tout renseignement qui serait demandé par la maison de ventes Septimus. Celle-ci se réserve notamment le droit de demander des références bancaires.

La maison de ventes Septimus ne pourra être tenue responsable de toute erreur du client, en ce compris dans l'indication du numéro de lot, du numéro de téléphone, ou de tout problème de communication et/ou de réception des fax, courriers ou e-mails (téléphones occupés, lignes interrompues, portables, etc.).

L'acheteur est conscient et assume les risques inhérents à ce procédé. Si deux ordres d'achat portent sur le même lot pour le même montant, la préférence sera donnée à l'ordre arrivé en premier.

8. L'acheteur est censé accepter les présentes conditions par le seul fait de sa participation à la vente, en ce compris dans les cas énumérés sous le point 07. La validité de la présente convention ne sera en aucun cas affectée par l'éventuelle nullité ou inopposabilité d'une clause reprise qui sera réputée non écrite.
9. Sont seuls compétents pour connaître des litiges auxquels le présent contrat pourrait donner lieu, les Tribunaux de l'arrondissement judiciaire du Brabant Wallon, selon le droit belge exclusivement.

PFIUUU!
50 ALBUMS,
QUELLE PRODUCTION!
OÙ VA-T-IL CHERCHER
TOUTES CES IDÉES
CE SCÉNARISTE?

ÇA PARAÎT
QUE C'EST
TOUTE UNE ÉQUIPE,
IL Y A ANDRÉ, PAUL,
DUCHÂTEAU ETC...



J'AI UNE
ÉDITION DU
"MYSTÈRE DE L'ÉNIGME"
DE 1927 EN NOIR ET
BLANC! ON M'A DIT
QUE ÇA VALAIT
TRÈS CHER!

PAS
AUTANT QUE
LA PREMIÈRE
ÉDITION IMPRI-
MÉE PAR
GUTENBERG!


Longue vie à Ric Hoehet
et à André-Paul!...

TURK.

Pour Monique, amicalement H. H. H.



Lot 365



JE QUITTE BAGDAD
POUR BRUXELLES! J'AI
UN COPAIN LÀ-BAS, RAYMOND
WILLEMS, QUI VA M'AIDER
POUR QUE DANS SA VILLE JE
DEVIENNE CALIFE À LA PLA-
CE DU CALIFE!! MERCI AMI!
MAIS JE TE PRÉVIENS, SI
ÇA NE MARCHE PAS
JE TE FAIS
EMPALER!!!

À Raymond Willems

Tri am'calement

TABARY 83